

**\*\*\*2-Zimmer-Neubauwohnung mit Südbalkon in absoluter  
Ruhelage\*\*\***



**Objektnummer: 1994/405**

**Eine Immobilie von SMI Immobilien**

## Zahlen, Daten, Fakten

<b>Art:</b>	Wohnung
<b>Land:</b>	Österreich
<b>PLZ/Ort:</b>	1220 Wien
<b>Baujahr:</b>	2021
<b>Alter:</b>	Neubau
<b>Wohnfläche:</b>	51,00 m <sup>2</sup>
<b>Nutzfläche:</b>	56,00 m <sup>2</sup>
<b>Gesamtfläche:</b>	56,00 m <sup>2</sup>
<b>Zimmer:</b>	2
<b>Bäder:</b>	1
<b>WC:</b>	1
<b>Stellplätze:</b>	1
<b>Keller:</b>	2,00 m <sup>2</sup>
<b>Heizwärmebedarf:</b>	B 42,00 kWh / m <sup>2</sup> * a
<b>Gesamtenergieeffizienzfaktor:</b>	A 0,80
<b>Kaufpreis:</b>	279.000,00 €
<b>Betriebskosten:</b>	52,00 €
<b>USt.:</b>	13,21 €
<b>Provisionsangabe:</b>	

3% des Kaufpreises zzgl. 20% USt.

## Ihr Ansprechpartner

**Sven Mayer**

SMI Immobilien  
Sagedergasse 21A/1/12  
1120 Wien

H +43 67764221188

Gerne stehe ich Ihnen für weitere Informationen oder einen Besichtigungstermin zur Verfügung.











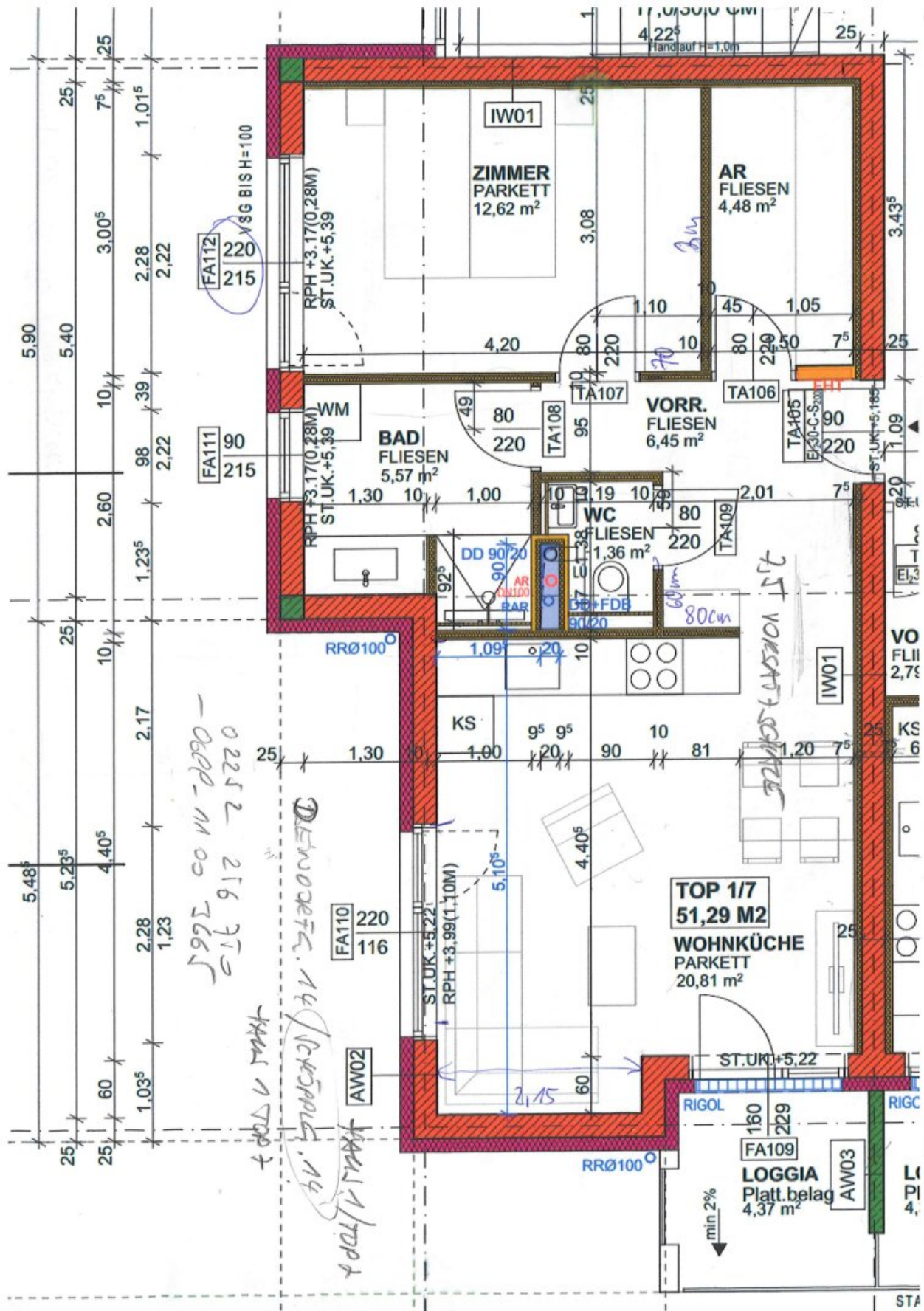












# Objektbeschreibung

## Raumaufteilung

- Vorraum
- Schlafzimmer
- Badezimmer mit Dusche
- Separates WC
- Wohnküche
- Abstellraum

(siehe aktuelle Fotos + Grundriss)

## Ausstattung

- Parkettboden
- Modernes Bad im Designflair
- Küche
- WM-Anschluss
- Fußbodenheizung
- Elektrische Außenjalousien



- Uvm.

Wir weisen darauf hin, dass zwischen dem Vermittler und dem zu vermittelnden Dritten ein familiäres oder wirtschaftliches Naheverhältnis besteht.

Der Vermittler ist als Doppelmakler tätig.

## **Infrastruktur / Entfernungen**

### **Gesundheit**

Arzt <1.000m  
Apotheke <1.500m  
Klinik <3.000m  
Krankenhaus <6.000m

### **Kinder & Schulen**

Schule <1.000m  
Kindergarten <1.500m  
Universität <1.500m  
Höhere Schule <2.500m

### **Nahversorgung**

Supermarkt <1.000m  
Bäckerei <1.500m  
Einkaufszentrum <1.500m

### **Sonstige**

Geldautomat <2.500m  
Bank <1.000m  
Post <1.500m  
Polizei <2.000m

### **Verkehr**

Bus <500m  
U-Bahn <2.500m  
Bahnhof <2.500m  
Straßenbahn <3.500m  
Autobahnanschluss <6.000m

Angaben Entfernung Luftlinie / Quelle: OpenStreetMap