

Charmante 2-Zimmer-Mietwohnung am Fuße des Husarentempels



Objektnummer: 5063/2036
Eine Immobilie von IMERO GmbH

Zahlen, Daten, Fakten

| | |
|--------------------------------------|----------------------------------|
| Art: | Wohnung |
| Land: | Österreich |
| PLZ/Ort: | 2340 Mödling |
| Zustand: | Gepflegt |
| Alter: | Neubau |
| Wohnfläche: | 66,56 m ² |
| Zimmer: | 2 |
| Bäder: | 1 |
| WC: | 1 |
| Stellplätze: | 1 |
| Keller: | 8,00 m ² |
| Heizwärmebedarf: | B 37,64 kWh / m ² * a |
| Gesamtenergieeffizienzfaktor: | 1,29 |
| Gesamtmiete | 900,00 € |
| Kaltmiete (netto) | 737,56 € |
| Kaltmiete | 885,23 € |
| Betriebskosten: | 147,67 € |
| USt.: | 14,77 € |
| Provisionsangabe: | |

Gemäß Erstauftraggeberprinzip bezahlt der Abgeber die Provision.

Ihr Ansprechpartner



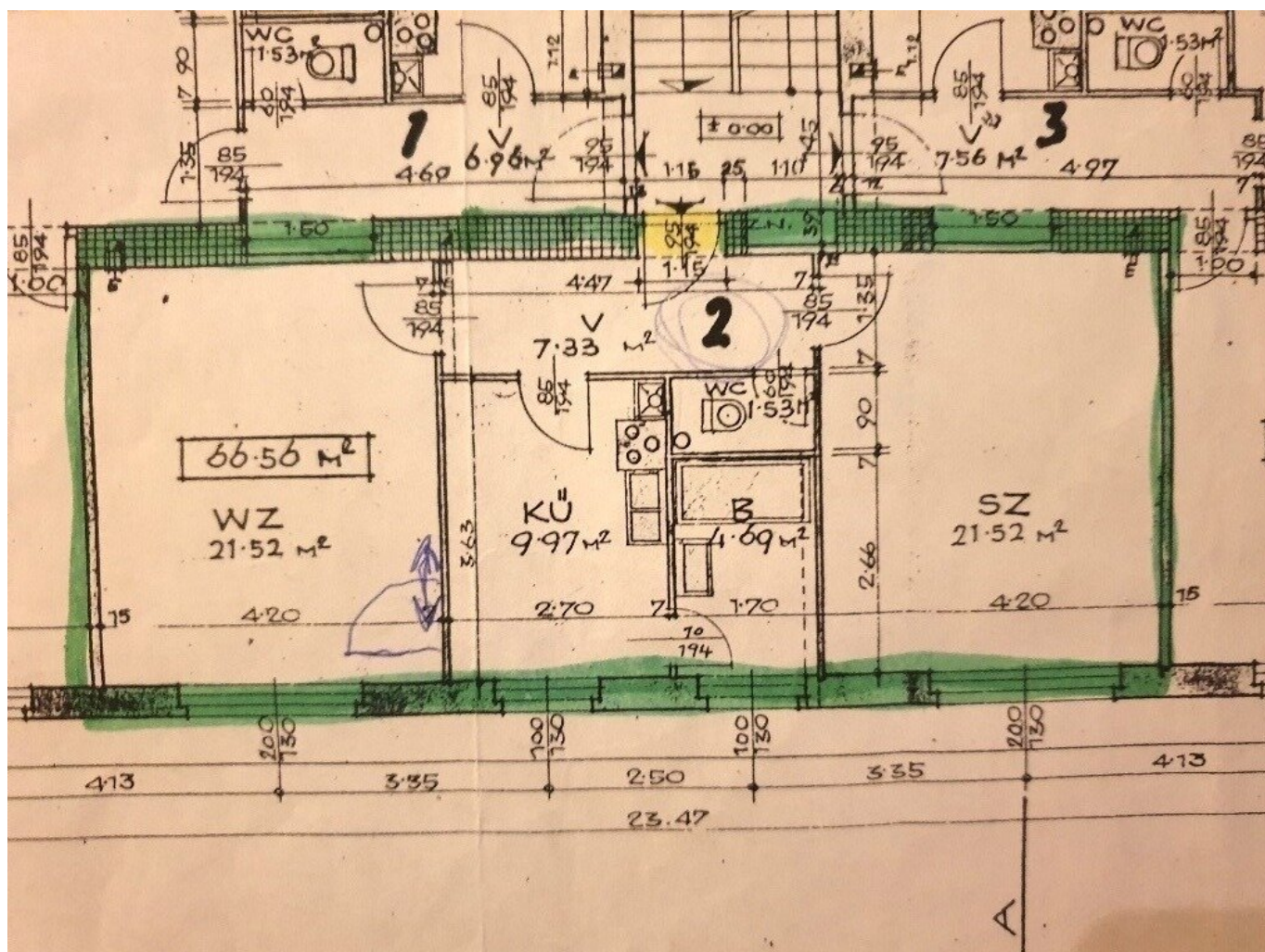
Philipp Mayer

IMERO GmbH









Objektbeschreibung

Diese gepflegte 2-Zimmer-Mietwohnung befindet sich in ruhiger, naturnaher Lage am Fuße des Husarentempels in Mödling. Die Wohnanlage grenzt direkt an den niederösterreichischen Wienerwald und bietet eine ideale Kombination aus Erholung, guter Infrastruktur und schneller Anbindung an Wien.

Auf ca. 66,56 m² Wohnfläche finden Sie:

- Vorraum / Eingangsbereich
- Wohnzimmer
- Schlafzimmer
- Küche
- Badezimmer
- Separates WC

Im Wohnhaus finden Sie:

- ca. 8 m² großes Kellerabteil
- zwei Gemeinschaftsräume
- Fahrrad/Kinderwagen-Abstellraum

Im Außenbereich finden Sie:

- Privatparkplatz/Außenstellplatz

- Spielplatz
- Gemeinschaftsgarten

Der Immobilienmakler erklärt, dass er – entgegen dem in der Immobilienwirtschaft üblichen Geschäftsgebrauch des Doppelmaklers – einseitig nur für den Vermieter tätig ist.

Infrastruktur / Entfernungen

Gesundheit

Arzt <500m

Apotheke <1.000m

Klinik <2.000m

Krankenhaus <1.500m

Kinder & Schulen

Schule <1.500m

Kindergarten <500m

Höhere Schule <2.500m

Nahversorgung

Supermarkt <1.000m

Bäckerei <1.500m

Einkaufszentrum <3.000m

Sonstige

Bank <1.500m

Geldautomat <1.500m

Post <1.500m

Polizei <2.000m

Verkehr

Bus <500m

U-Bahn <6.500m

Bahnhof <3.000m

Autobahnanschluss <2.500m

Straßenbahn <5.500m

Angaben Entfernung Luftlinie / Quelle: OpenStreetMap