

#SQ - GEMÜTLICHE 2-ZIMMER-ALTBAUWOHNUNG ZU VERKAUFEN



Objektnummer: 21086

Eine Immobilie von STADTQUARTIER Real Estate Group

Zahlen, Daten, Fakten

Art:	Wohnung
Land:	Österreich
PLZ/Ort:	1090 Wien
Baujahr:	1900
Alter:	Altbau
Wohnfläche:	37,90 m ²
Nutzfläche:	37,90 m ²
Zimmer:	2
Bäder:	1
WC:	1
Kaufpreis:	199.000,00 €

Ihr Ansprechpartner



Mona Taghavi

STADTQUARTIER Home GmbH
Börseplatz 1/1/7
1010 Wien

T +43650 2311113
H +43650 2311113

Gerne stehe ich Ihnen für weitere Informationen oder einen Besichtigungstermin zur Verfügung.

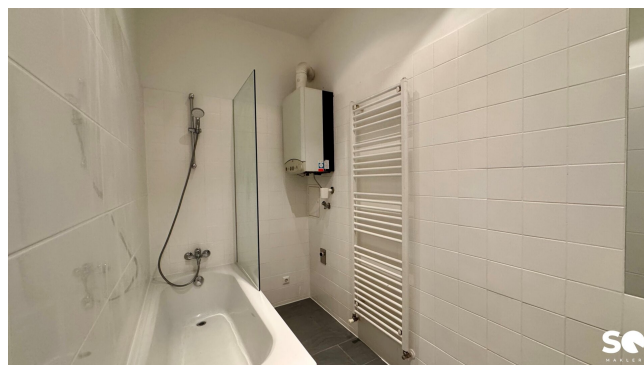


**KEINE EINTRAGUNGS-
GEBÜHREN IN HÖHE VON INSG.
2,3% DES KAUFPREISES.
BIS ZU €11.500,- ERSPARNIS.**



MEHR INFOS HIER

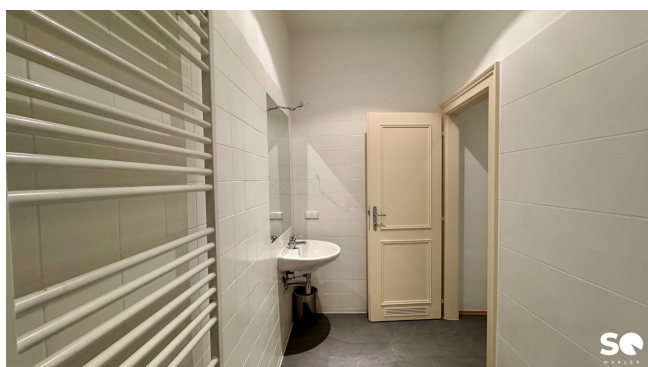


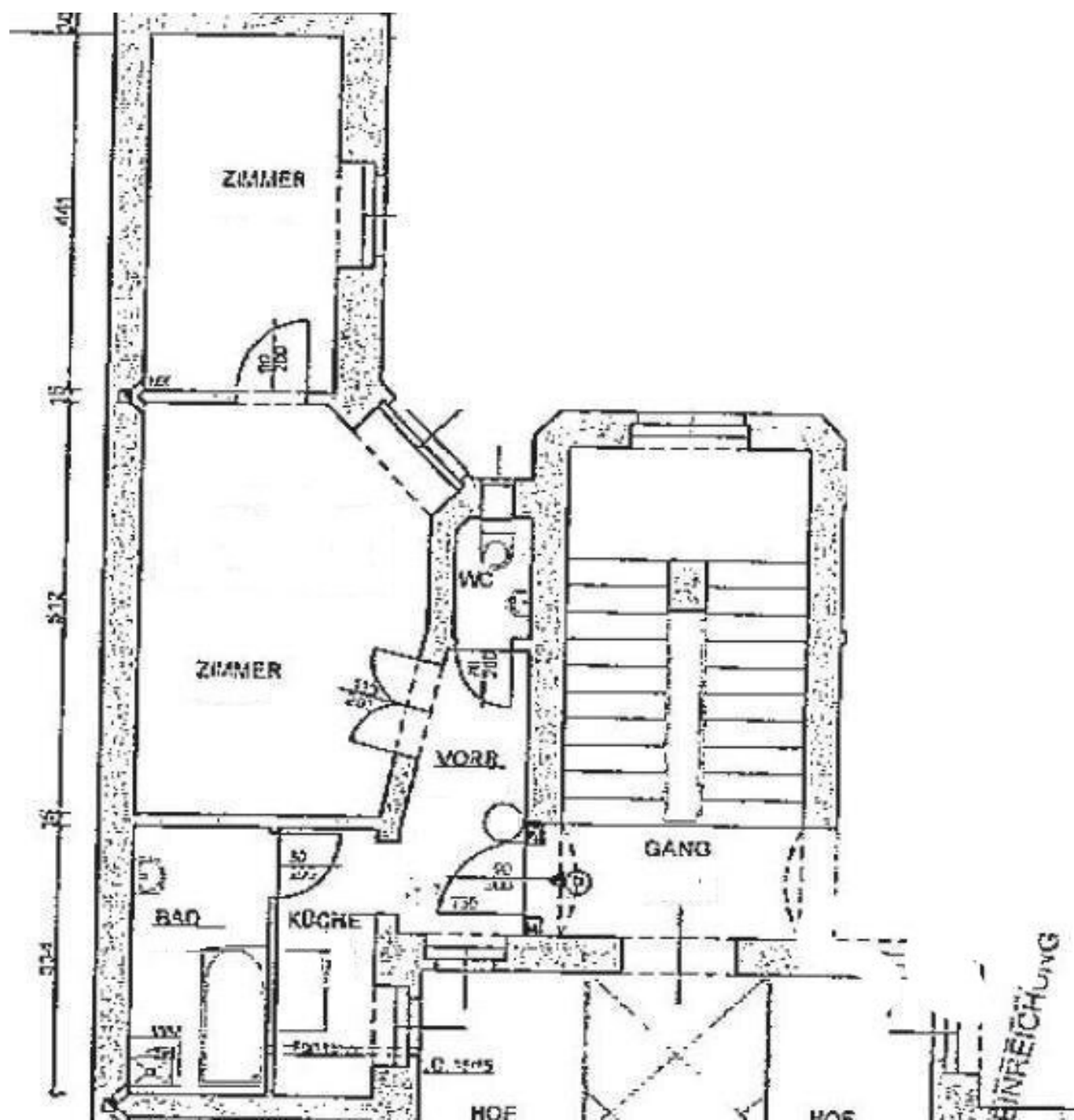


BEFREIUNG VON DER GRUNDBUCH-EINTRAGUNGS- GEBÜHR BEI ERWERB VON WOHNRAUM.



MEHR INFOS HIER





Objektbeschreibung

Zum Verkauf gelangt eine gemütliche 2-Zimmer-Altbauwohnung im Erdgeschoss.

Eckdaten im Überblick:

WNFL: ca. 37,90m²

Anzahl der Zimmer: 2

Küche: ja

Bad: 1

WC: 1

Lift: ja

Raumaufteilung:

Vorraum

Wohnzimmer

Schlafzimmer

Küche, komplett ausgestattet

Bad mit Wanne

sep. WC

Kosten:

Kaufpreis: € 199.000,--

Provision: 3% vom KP zzgl. gesetzl. MwSt.

****Nähere Informationen zur Gebührenbefreiung finden Sie unter:**

<https://www.bmj.gv.at/themen/Fokusthemen/Befreiung-von-der-Grundbuch-Eintragungsgebühr-bei-Erwerb-von-Wohnraum.html>

Hinweis gemäß Energieausweisvorlagegesetz: Ein Energieausweis wurde vom Eigentümer bzw. Verkäufer, nach unserer Aufklärung über die generell geltende Vorlagepflicht, sowie Aufforderung zu seiner Erstellung noch nicht vorgelegt. Daher gilt zumindest eine dem Alter und der Art des Gebäudes entsprechende Gesamtenergieeffizienz als vereinbart. Wir übernehmen keinerlei Gewähr oder Haftung für die tatsächliche Energieeffizienz der angebotenen Immobilie.

Wir weisen darauf hin, dass zwischen dem Vermittler und dem zu vermittelnden Dritten ein familiäres oder wirtschaftliches Naheverhältnis besteht.

Der Vermittler ist als Doppelmakler tätig.

Infrastruktur / Entfernungen

Gesundheit

Arzt <500m
Apotheke <500m
Klinik <500m
Krankenhaus <1.500m

Kinder & Schulen

Schule <500m
Kindergarten <500m
Universität <500m
Höhere Schule <1.000m

Nahversorgung

Supermarkt <500m
Bäckerei <500m
Einkaufszentrum <2.000m

Sonstige

Geldautomat <500m
Bank <500m
Post <500m
Polizei <500m

Verkehr

Bus <500m
U-Bahn <500m
Straßenbahn <500m

Bahnhof <500m

Autobahnanschluss <1.500m

Angaben Entfernung Luftlinie / Quelle: OpenStreetMap