

**Entzückende Pärchenwohnung mit Blick ins Grüne und
einem großen Balkon - in einem der schönsten
Wohnbezirke von Graz - PROJEKT FERTIGSTELLUNG
JUNI 2027 - PROVISIONSFREI!**



Objektnummer: 292567

Eine Immobilie von Schantl ITH Immobilien treuhand GmbH

Zahlen, Daten, Fakten

Art:	Wohnung - Etage
Land:	Österreich
PLZ/Ort:	8041 Graz,08.Bez.:Sankt Peter
Zustand:	Erstbezug
Alter:	Neubau
Wohnfläche:	45,08 m²
Zimmer:	2
Bäder:	1
WC:	1
Balkone:	1
Heizwärmebedarf:	B 35,80 kWh / m² * a
Gesamtenergieeffizienzfaktor:	A+ 0,75
Kaufpreis:	224.949,00 €
Infos zu Preis:	

KP ist brutto, Parkplatz kostet € 17.500,00

Ihr Ansprechpartner



Ursula Seiwald

Schantl ITH Immobilien treuhand GmbH
Messendorferstraße 71a
8041 Graz

T +436645411047
H +43 664 5725475

Gerne stehe ich Ihnen für weitere Informationen oder einen Besichtigungstermin zur





SCHANTL
IMMOBILIENTREUHAND



in
Kooperation
mit



FINANCIAL INVEST
VERMÖGENSTREUHAND

Ganzheitliche Lösungen für Ihre sichere Zukunft.



VERMÖGENSAUFBAU
Smart investieren, Zukunft gestalten.



VERSICHERUNGEN
Schützen Sie, was Ihnen wichtig ist.



FINANZIERUNG
Ihre Pläne, unsere Lösungen.

- Immobilien inkl. Immobilienbewertung
- Immobilienbeteiligungen
- Vorsorgewohnung
- Investmentfonds
- Bauherrenmodelle
- Unternehmensbeteiligungen
- Edelmetalle
- Technische Metalle
- uvm.

- Kreditversicherungen
- Eigenheim & Haushalt
- Betriebsunterbrechung
- Kranken- / Gesundenvers.
- Unfallversicherungen
- Sachversicherungen inkl. KFZ
- Pensionsvorsorge inkl. Lebensversicherungen
- Berufsunfähigkeitsvers.
- uvm.

- Förderungsberatung
- Klassische Finanzierungen
- Kombinierte Kreditangebote (min. Geldwert - max. Sachwert)
- Leasing - Kfz- & Mobilien (Geräte, Einrichtungen, etc.)
- Immobilienleasing
- Privatfinanzierungen
- Umschuldungen
- uvm.

Office Wien:
Passauer Platz 6
1010 Wien
T: +43 664 307 00 09
E: office@sfi-invest.com

Office Graz:
Messendorferstr. 71a
8041 Graz
T: +43 664 541 10 47
E: office@schantl-ith.at

Sie wollen Ihre Immobilie VERKAUFEN?
Wir machen das für Sie!

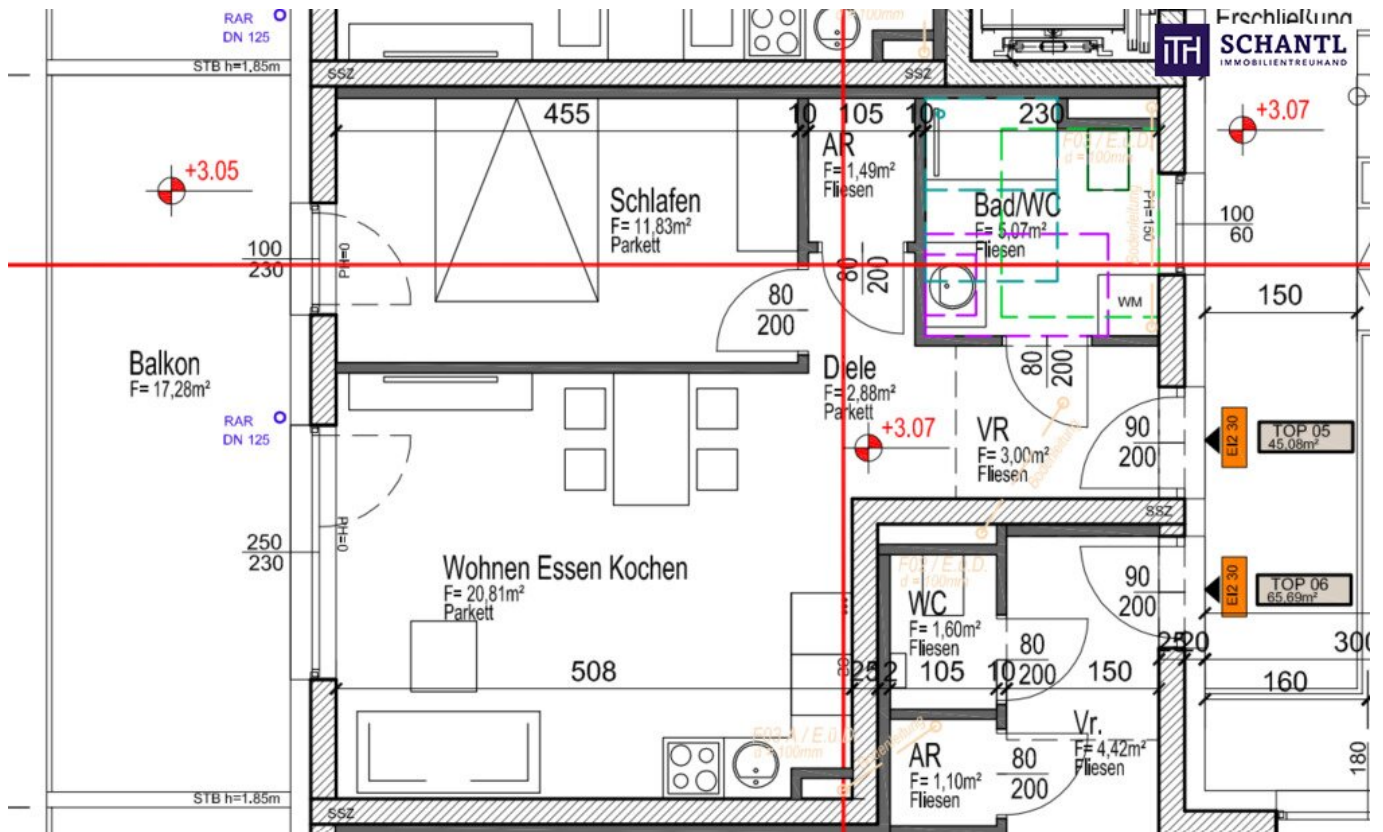
Unsere Leistungen im Überblick:

- 3D Grundriss
- 35 Plattformen
- Social Media
- Home Staging
- Wohnungs- und Häuservideos
- Infrastrukturbericht
- Top Fotos
- Qualitätsiegel

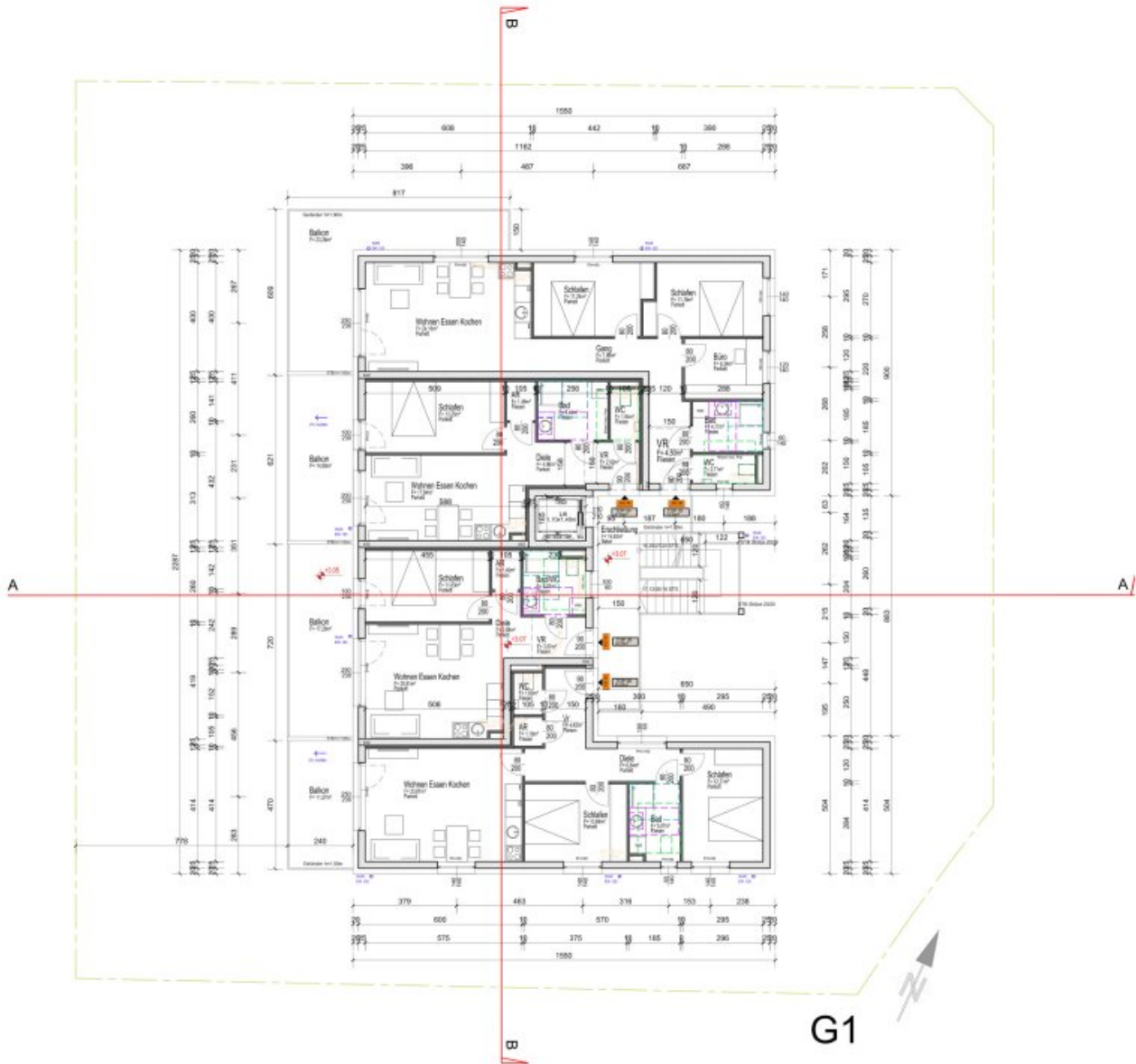
OFFICE WIEN
Schantl ITH
Immobilientreuhand GmbH
Passauer Platz 6, 1010 Wien
T +43 664 307 00 09
M office@schantl-ith.at

OFFICE GRAZ
Schantl ITH
Immobilientreuhand GmbH
Messendorferstraße 71a, 8041 Graz
T +43 664 541 10 47
M office@schantl-ith.at

FOLGEN SIE UNS AUF [WWW.SCHANTL-ITH.AT](http://www.schantl-ith.at)







G1

Top		WFL m ²	Zi- mmer	Terrasse m ²	Garten m ²	Balkon m ²	Preis	Preis/m ²	Status
Top 1	EG	31,91	1	13,9	111,84		€ 159 230,00	€ 4 990,00	
Top 1 Maisonette	EG/1.OG	83,42	4	13,9	111,84	21,82	€ 416 265,80	€ 4 990,00	
Top 2	EG	90,88	4	22,49	231,34				VERKAUFT
Top 3	1	72,82	4			23,26	€ 363 371,00	€ 4 990,00	
Top 4	1	47,84	2			14,9	€ 238 721,00	€ 4 990,00	
Top 5	1	45,08	2			17,28	€ 224 949,00	€ 4 990,00	
Top 6	1	65,69	3			11,27	€ 327 793,00	€ 4 990,00	
Top 5+6	1	113,17	5			28,54	€ 564 718,30	€ 4 990,00	
Top 7	2	84,56	4			24,79	€ 439 712,00	€ 5 200,00	
Top 8	2	103,67	5	45			€ 570 185,00	€ 5 500,00	
Parkplatz							€ 17 500,00		

Sie wollen
Ihre Immobilie
VERKAUFEN?
Wir machen das für Sie!

Unsere Leistungen
im Überblick:

OFFICE WIEN

Schantl ITH
Immobilientreuhand GmbH
Passauer Platz 6, 1010 Wien
T +43 664 307 00 09
M office@schantl-ith.at

OFFICE GRAZ

Schantl ITH
Immobilientreuhand GmbH
Messendorferstraße 71a, 8041 Graz
T +43 664 541 10 47
M office@schantl-ith.at



SCHANTL
IMMOBILIENTREUHAND

ITH SCHANTL
IMMOBILIENTREUHAND



Qualitätssiegel



Top Fotos



3D Grundriss



35 Plattformen



Social Media



Home Staging



Wohnungs- und
Häuservideos



Infrastrukturbericht

FOLGEN SIE UNS AUF



WWW.SCHANTL-ITH.AT

Ihre Träume -
unser Fokus!

Vertrauen, das sich lohnt!

Fragen Sie uns nach Ihrem maßgeschneiderten
Konzept für Immobilien, Finanzierungen,
Versicherungen und Vermögensaufbau.



schantl-ith.at | sfi-invest.com



SCHANTL
IMMOBILIENTREUHAND



in
Kooperation
mit



FINANCIAL INVEST
VERMÖGENSTREUHAND

Ganzheitliche Lösungen für Ihre sichere Zukunft.



VERMÖGENSAUFBAU
Smart investieren, Zukunft gestalten.



VERSICHERUNGEN
Schützen Sie, was Ihnen wichtig ist.



FINANZIERUNG
Ihre Pläne, unsere Lösungen.

- Immobilien inkl. Immobilienbewertung
- Immobilienbeteiligungen
- Vorsorgewohnung
- Investmentfonds
- Bauherrenmodelle
- Unternehmensbeteiligungen
- Edelmetalle
- Technische Metalle
- uvm.

- Kreditversicherungen
- Eigenheim & Haushalt
- Betriebsunterbrechung
- Kranken- / Gesundenvers.
- Unfallversicherungen
- Sachversicherungen inkl. KFZ
- Pensionsvorsorge inkl. Lebensversicherungen
- Berufsunfähigkeitsvers.
- uvm.

- Förderungsberatung
- Klassische Finanzierungen
- Kombinierte Kreditangebote (min. Geldwert - max. Sachwert)
- Leasing - Kfz- & Mobilien (Geräte, Einrichtungen, etc.)
- Immobilienleasing
- Privatfinanzierungen
- Umschuldungen
- uvm.

Office Wien:
Passauer Platz 6
1010 Wien
T: +43 664 307 00 09
E: office@sfi-invest.com

Office Graz:
Messendorferstr. 71a
8041 Graz
T: +43 664 541 10 47
E: office@schantl-ith.at

Objektbeschreibung

Entzückende Pärchenwohnung mit Blick ins Grüne und einem großen Balkon - in einem der schönsten Wohnbezirke von Graz - PROJEKT FERTIGSTELLUNG JUNI 2027 - PROVISIONSFREI!

Willkommen in Ihrem zukünftigen Zuhause! Diese kleine, aber feine 2-Zimmer-Wohnung im ersten Obergeschoss eines modernen Neubauprojekts bietet Ihnen nicht nur eine hervorragende Lage im wunderschönen Wohnbezirk Liebenau, sondern auch eine erstklassige Ausstattung zu einem attraktiven Preis-Leistungs-Verhältnis. In einem Gebäude mit nur 8 Wohneinheiten genießen Sie viel Ruhe und Privatsphäre, während Sie gleichzeitig die Nähe zu allen wichtigen Annehmlichkeiten haben. Kleines aber feines Neubauprojekt mit nur 8 Wohneinheiten, im wunderschönen Wohnbezirk Liebenau! Mit dem Kauf dieser Wohnung können Sie praktisch nichts falsch machen, die Lage ist top, das Preis/Leistungsverhältnis passt ebenfalls. Das Einzige was Sie nicht tun sollten ist zu lange zuzuwarten, bei guten Immobilien zögern interessierte Kunden kaum. Der renommierte Bauträger, der bereits zwei Referenz-Projekte in dieser Straße vorweisen kann, startet das neue Projekt nach 50% -tiger Vorverwertung.

GESICHERTE FERTIGSTELLUNG ENDE JUNI 2027!!!!!!!!!!!!!!!!!!!!!!!!!!!!!!!!!!!!!!!!!!!!!!!!!!!!!!

Fakten zur Top 5 im 1.OG

- WNF von 45,08m²
- Balkon 17,28m² in SW-Ausrichtung
- 2 Zimmer
- Lift vorhanden
- Wohnen/Essen/Kochen auf 20,81m² und Zugang zum Balkon

- Balkon mit 17,28m²
- ein Schlafzimmer mit 11,83m²
- Badezimmer mit Fenster 5,07m², Dusche, WC und Waschmaschinenanschluss
- Diele mit 2,88m²
- Vorraum mit 3m²
- Abstellraum 1,49m²
- Keller-Ersatzraum mit 1,31m²
- KP der Top 5 brutto € 224.949,00 (der Nettopreis beträgt - 9%)
- KP des Parkplatzes brutto € 17.500,00 (nur ein Parkplatz pro Wohnung vorhanden), jedoch kann man sehr gut auf der Straße parken, die Straße ist eine Sackstraße
- es wurden Referenzbilder vom Bauträger zur Verfügung gestellt!!!

HIGHLIGHTS:

- **SENSATIONELLER PREIS mit "nur" 4.990,00 /m² (nur für die ersten 4 verkauften Einheiten)!!!!!!!!!!!!**
- **PROVISIONSFREI FÜR DEN KÄUFER!**
- wunderbares Wohnviertel in absoluter Ruhelage und top Verkehrsanbindung und top Infrastruktur

- exzellente - Baumeisterqualität
- noch können Sie sich Ihre Traum-Wohnung aussuchen (Wohnungsgrößen von 32m² - 103,7m² sind noch zur Wahl)
- weitere Wohnungen sind in der Preisliste ersichtlich

Worauf noch warten?

Vereinbaren Sie noch heute eine Besichtigung der Lage und eine persönliche Beratung mit uns!

Sie wollen Ihre Immobilie verkaufen? Dann sind Sie bei uns goldrichtig!

Wir sind gerne für Sie da und unterstützen Sie unverbindlich bei der Bewertung Ihrer Immobilie. Mit viel Sorgfalt stellen wir Ihnen alle wichtigen Informationen und Unterlagen zusammen, damit Sie die besten Entscheidungen treffen können.

In Kooperation mit unserer SFI Vermögenstreuhand begleiten wir Sie bei der Verwirklichung Ihres Traumobjekts und unterstützen Sie beim nachhaltigen Vermögensaufbau. Mit unseren erfahrenen Experten sorgen wir dafür, dass Sie die

besten Konditionen erhalten – damit Ihre Träume Wirklichkeit werden!

www.schantl-ith.at in Kooperation mit sfi-invest.com

Die Angaben über das angebotene Objekt erfolgen mit der Sorgfalt eines ordentlichen Immobilienmaklers; für die Richtigkeit solcher Angaben, die auf Informationen der über das Objekt Verfügungsberechtigten beruhen, wird keine Gewähr geleistet!

Wir weisen darauf hin, dass zwischen dem Vermittler und dem zu vermittelnden Dritten ein familiäres oder wirtschaftliches Naheverhältnis besteht.

Der Vermittler ist als Doppelmakler tätig.

Infrastruktur / Entfernungen

Gesundheit

Arzt <500m

Apotheke <500m

Klinik <4.000m

Krankenhaus <3.500m

Kinder & Schulen

Schule <500m

Kindergarten <500m

Universität <2.500m

Höhere Schule <3.500m

Nahversorgung

Supermarkt <500m

Bäckerei <500m

Einkaufszentrum <1.000m

Sonstige

Geldautomat <500m

Bank <500m

Post <1.000m

Polizei <1.000m

Verkehr

Bus <500m

Straßenbahn <1.000m

Autobahnanschluss <1.500m

Bahnhof <500m

Flughafen <6.000m

Angaben Entfernung Luftlinie / Quelle: OpenStreetMap