

Provisionsfreie KFZ-Stellplätze mit E-Ladestation im 19. Bezirk



Objektnummer: 6620

Eine Immobilie von Fermoso Immobilien treuhand GmbH

Zahlen, Daten, Fakten

Land:	Österreich
PLZ/Ort:	1190 Wien
Zustand:	Gepflegt
Gesamtmiete	147,60 €
Kaltmiete (netto)	96,00 €
Kaltmiete	123,00 €
Betriebskosten:	27,00 €
USt.:	24,60 €

Ihr Ansprechpartner



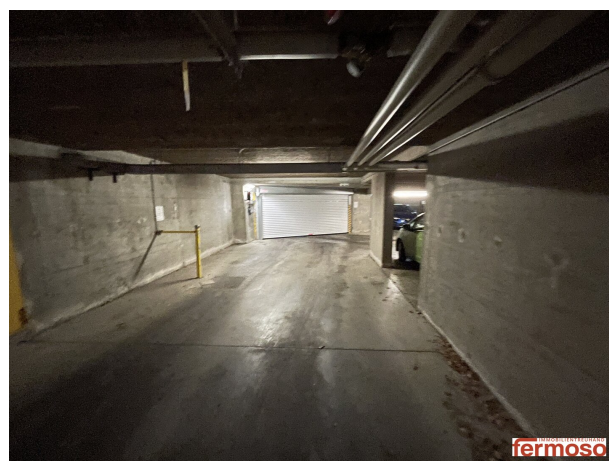
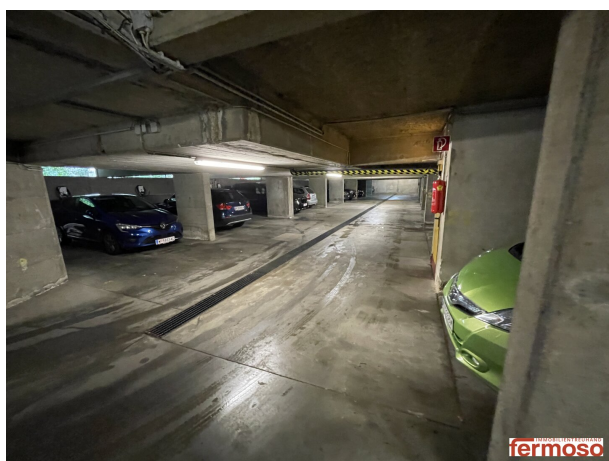
Ilksev Karakas

Fermoso Immobilienreuehand GmbH
Erdbergstrasse 52-60/Stiege 3/Top 10
1030 Wien

T +43 664 19 13 188

H +43 664 19 13 188

Gerne stehe ich Ihnen für weitere Informationen oder einen Besichtigungstermin zur Verfügung.

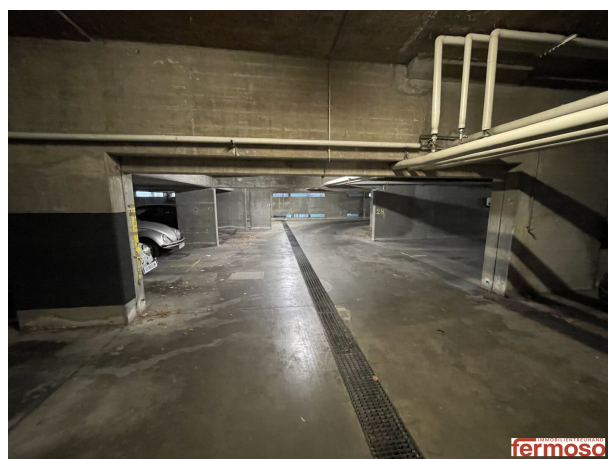




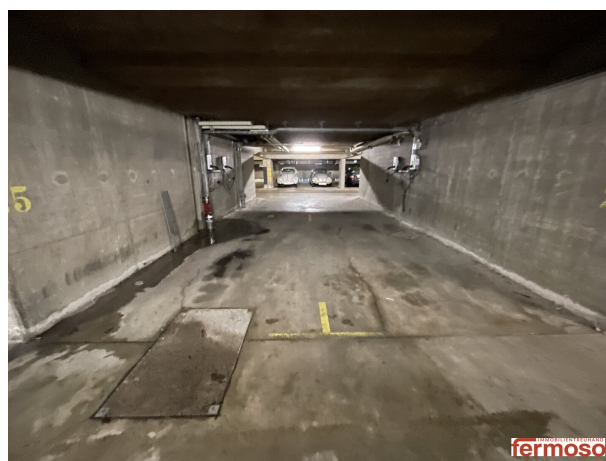
IMMOBILIENVERHAND
fermoso



fermoso



fermoso







Objektbeschreibung

Liebe Interessentin.

Lieber Interessent.

Es sind insgesamt noch 13 Stellplätze frei, von denen 3 mit E-Ladestationen ausgestattet sind. Alle Stellplätze sind durch Markierungen klar abgegrenzt und bieten sicheren und geschützten Parkraum. Der Zugang zur Garage erfolgt über eine automatische Tür, und die Umgebung ist gut beleuchtet. Die E-Ladestationen ermöglichen bequemes Aufladen von Elektrofahrzeugen während des Parkens.

Für Fragen stehe ich Ihnen jederzeit zur Verfügung.

Noch nichts gefunden? Wir informieren Sie über geeignete Immobilienangebote noch vor allen anderen.

Legen Sie jetzt Ihren individuellen Suchagenten unter folgendem Link an. Wir schicken Ihnen passende Immobilien exklusiv vorab zu.

[Suchagent anlegen](https://fermoso-immobilientreuhand.service.immo/registrieren/de) - <https://fermoso-immobilientreuhand.service.immo/registrieren/de>

Wir weisen darauf hin, dass zwischen dem Vermittler und dem zu vermittelnden Dritten ein familiäres oder wirtschaftliches Naheverhältnis besteht.

Der Vermittler ist als Doppelmakler tätig.

Infrastruktur / Entfernungen

Gesundheit

Arzt <500m

Apotheke <500m

Klinik <500m

Krankenhaus <500m

Kinder & Schulen

Schule <500m

Kindergarten <500m

Universität <500m

Höhere Schule <500m

Nahversorgung

Supermarkt <500m

Bäckerei <500m

Einkaufszentrum <2.000m

Sonstige

Geldautomat <500m

Bank <500m

Post <500m

Polizei <1.000m

Verkehr

Bus <500m

U-Bahn <1.000m

Straßenbahn <500m

Bahnhof <500m

Autobahnanschluss <1.500m

Angaben Entfernung Luftlinie / Quelle: OpenStreetMap