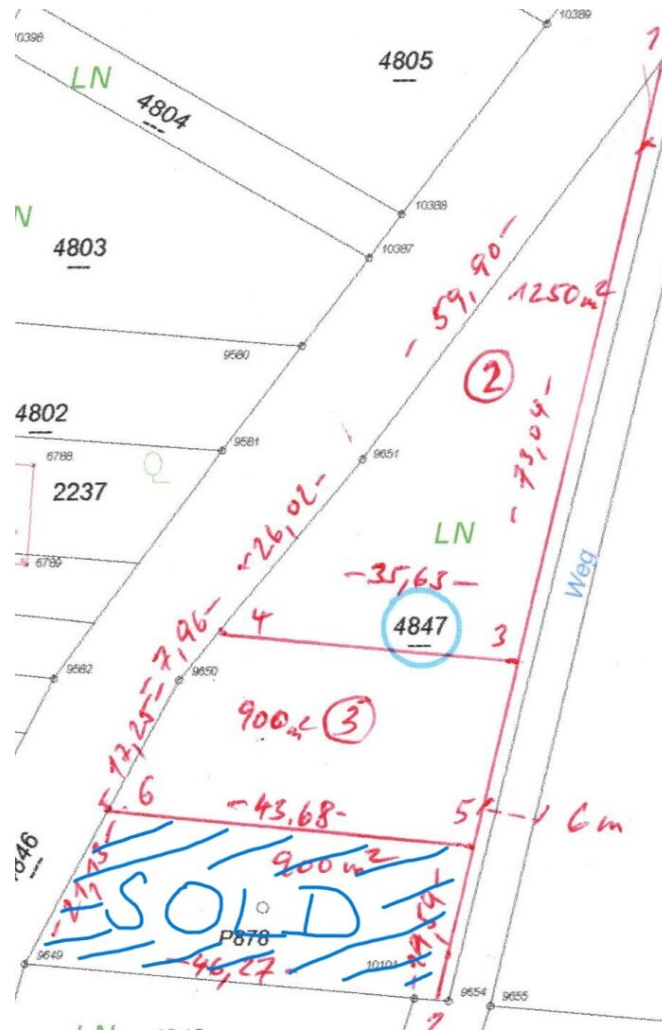


**Grundstück(e) im Ort um € 28,- per m<sup>2</sup> - Bei der Weinidylle  
am Czaterberg**



**Objektnummer: 123**

**Eine Immobilie von GK Immo**

## Zahlen, Daten, Fakten

<b>Art:</b>	Grundstück
<b>Land:</b>	Österreich
<b>PLZ/Ort:</b>	7512 Kohfidisch
<b>Gesamtfläche:</b>	2.150,00 m <sup>2</sup>
<b>Kaufpreis:</b>	60.000,00 €
<b>Kaufpreis / m<sup>2</sup>:</b>	27,91 €
<b>Provisionsangabe:</b>	

4% des Kaufpreises zzgl. 20% USt.

## Ihr Ansprechpartner



**Gerald Kopecny**

GK Immo  
Kirchengasse 26  
2752 Wöllersdorf

T +43 660 341 08 96  
H +43 660 341 08 96

Gerne stehe ich Ihnen für weitere Informationen oder einen Besichtigungstermin zur Verfügung.







GeoDaten  
Burgenland

Land Burgenland  
Abteilung 2 - GIS Koordination  
Europaplatz 1, 7000 Eisenstadt  
post.a2-gis@bgld.gv.at

#### Datenauszug

0 10 20 m

1:500

Papierformat: A4



Erstellt am: 29.08.2025

Keine Rechtsauskunft, kein Gewähr für Aktualität und Vollständigkeit



**GeoDaten  
Burgenland**

Land Burgenland  
Abteilung 2 - GIS Koordination  
Europaplatz 1, 7000 Eisenstadt  
post.a2-gis@bgld.gv.at

#### Datenauszug

0 10 20 m

1:500

Papierformat: A4



Erstellt am: 29.08.2025

Keine Rechtsauskunft, kein Gewähr für Aktualität und Vollständigkeit

## Objektbeschreibung

Verkauft wird dieses noch zu teilende Grundstück entweder im Ganzen (2150m<sup>2</sup>) oder ein Teil davon.

Skizze einer möglichen Teilung siehe Abbildung.

Vorschläge zur anderen Aufteilung jetzt **NICHT mehr möglich**.

KEIN BAUZWANG !

Kaufpreis VB € 30,- pro m<sup>2</sup>

**Für genauere Details benötigen wir Ihre Anfrage mit kompletter Angabe von Name, Anschrift, Email-Adresse und natürlich Ihrer Telefonnummer damit wir Sie kontaktieren können !**

Wir weisen darauf hin, dass zwischen dem Vermittler und dem zu vermittelnden Dritten ein familiäres oder wirtschaftliches Naheverhältnis besteht.

Der Vermittler ist als Doppelmakler tätig.

### **Infrastruktur / Entfernungen**

#### **Gesundheit**

Arzt <1.000m

Apotheke <7.500m

#### **Kinder & Schulen**

Schule <500m

Kindergarten <500m

#### **Nahversorgung**

Supermarkt <500m

Bäckerei <6.500m

#### **Sonstige**

Bank <500m

Post <500m

Polizei <500m

Geldautomat <8.000m

**Verkehr**

Bus <500m

Flughafen <4.500m

Bahnhof <6.500m

Angaben Entfernung Luftlinie / Quelle: OpenStreetMap