

Exklusives 117m2 Penthouse mit einer unglaublichen ca. 150m2 großen Sonnenterrasse -Glück in perfekter Lage – Sichern Sie sich Ihr exklusives Wohnjuwel!



Objektnummer: 292493

Eine Immobilie von Schantl ITH Immobilienreuehand GmbH

Zahlen, Daten, Fakten

Art:	Wohnung
Land:	Österreich
PLZ/Ort:	8045 Graz
Baujahr:	2024
Zustand:	Erstbezug
Alter:	Neubau
Wohnfläche:	117,00 m ²
Zimmer:	4
Bäder:	1
WC:	1
Terrassen:	1
Keller:	11,57 m ²
Heizwärmebedarf:	B 33,70 kWh / m ² * a
Gesamtenergieeffizienzfaktor:	A 0,77
Kaufpreis:	799.000,00 €
Infos zu Preis:	

Tiefgaragenplätze können um € 24.500,- erworben werden.

Provisionsangabe:

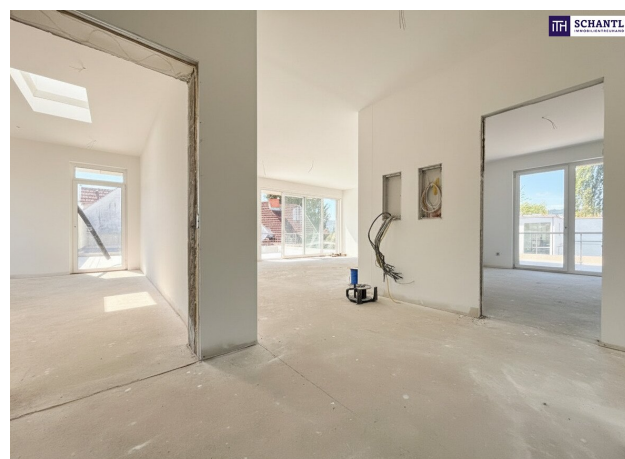
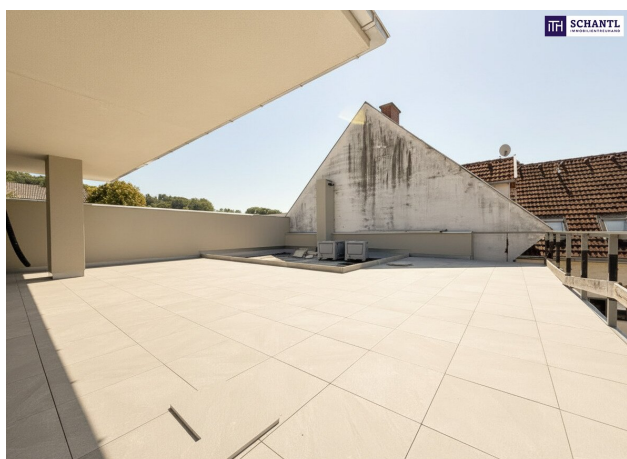
Provision bezahlt der Abgeber.

Ihr Ansprechpartner



Christopher Wischenbart, BSc













Sie wollen Ihre Immobilie VERKAUFEN?
Wir machen das für Sie!

Unsere Leistungen im Überblick:

OFFICE WIEN
Schantl ITH
Immobilienreuehand GmbH
Passauer Platz 6, 1010 Wien
T +43 664 307 00 09
M office@schantl-ith.at

OFFICE GRAZ
Schantl ITH
Immobilienreuehand GmbH
Messendorferstraße 71a, 8041 Graz
T +43 664 541 10 47
M office@schantl-ith.at

3D Grundriss

35 Plattformen

Social Media

Home Staging

Wohnungs und Häuservideos

Infrastrukturbericht

Top Fotos

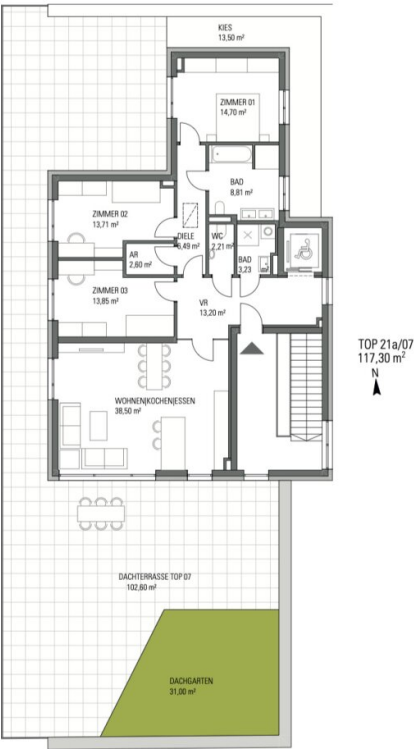
Qualitätsiegel

Qualitäts-Siegel

FOLGEN SIE UNS AUF

[WWW.SCHANTL-ITH.AT](http://www.schantl-ith.at)

Haus 21a



TOP 07

2. OG	
Zimmer	4
Wohnfläche	117,30 m²
Dachterrasse	102,60 m²
Dachgarten	31,00 m²
Keller	7,23 m²

Ihre Träume -
unser Fokus!

Vertrauen, dass sich lohnt!

Fragen Sie uns nach Ihrem maßgeschneiderten
Konzept für Immobilien, Finanzierung,
Versicherung und Vermögensaufbau.



SCHANTL
IMMOBILIENTREUHAND



In Kooperation mit



FINANCIAL INVEST
VERMÖGENSTREUHAND



SCHANTL
IMMOBILIENTREUHAND



schantl-ith.at | sfi-invest.com

Ganzheitliche Lösungen für Ihre sichere Zukunft.



VERMÖGENSAUFBAU

Smart investieren, Zukunft gestalten.

- Immobilien inkl. Immobilienbewertung
- Immobilienbeteiligungen
- Vorsorgewohnung
- Investmentfonds
- Bauherrenmodelle
- Unternehmensbeteiligungen
- Edelmetalle
- Technische Metalle



VERSICHERUNGEN

Schützen Sie, was Ihnen wichtig ist.

- Kreditversicherungen
- Eigenheim & Haushalt
- Betriebsunterbrechung
- Kranken- / Gesundenvers.
- Unfallversicherungen
- Sachversicherungen inkl. KFZ
- Pensionsvorsorge inkl. Lebensversicherungen
- Berufsunfähigkeitsvers.



FINANZIERUNG

Ihre Pläne, unsere Lösungen.

- Förderungsberatung
- Klassische Finanzierungen
- Kombinierte Kreditangebote (min. Geldwert - max. Sachwert)
- Leasing - Kfz- & Mobilien (Geräte, Einrichtungen, etc.)
- Immobilienleasing
- Privatfinanzierungen
- Umschuldungen

Office Wien:
Passauer Platz 6
1010 Wien
T: +43 664 307 00 09

Office Graz:
Messendorferstr. 71a
8041 Graz
T: +43 664 541 10 47

Objektbeschreibung

Exklusives 117m² Penthouse mit einer unglaublichen ca. 150m² großen Sonnenterrasse

-Glück in perfekter Lage – Sichern Sie sich Ihr exklusives Wohnjuwel!

Willkommen in Ihrem neuen Zuhause – ein atemberaubendes **Penthouse**, das höchste Wohnqualität, modernes Design und eine erstklassige Lage vereint.

Mit einer großzügigen **Wohnfläche von 117m²** sowie sensationelle **150 m² Dachterrasse**.

Es erwartet Sie eine durchdachte Raumaufteilung und eine exquisite Ausstattung, welche diese Immobilie zu einem Wohnerlebnis der Extraklasse macht.

Exklusives Wohngefühl auf höchstem Niveau

Dieses **Neubau-Penthouse** besticht durch seine lichtdurchfluteten **4 Zimmer**, die vielseitige Nutzungsmöglichkeiten bieten – sei es als stilvolles Schlafzimmer, modernes

Homeoffice oder elegantes Gästezimmer.

Der **offene Wohn- und Essbereich** beeindruckt mit hochwertiger Architektur und bodentiefen Fenstern, die für ein unvergleichliches Raumgefühl sorgen.

Facts:

- **Erstbezug** – schlüsselfertig & sofort bezugsbereit
- **Fußbodenheizung** für höchsten Wohnkomfort
- **Tiefgaragen Stellplatz** – Sichern Sie Ihren Parkplatz in der Tiefgarage um € 24.500,-

- **Barrierefreies Wohnen** mit modernem Personenaufzug
- **Hochwertige Materialien** wie edler Parkett- und Fliesenboden
- **Nachhaltige Bauweise** mit hervorragender Energieeffizienz (HWB B 33,7 | fGEE A 0,77)
- Anzumerken ist, das in diesem Haus aktuell noch **weitere Wohnungen** verfügbar sind!
- Zur Visualisierung des Projekts wurden teilweise **Symbolbilder** verwendet, da sich die Immobilie noch im Bau befindet.

Traumhafte Terrasse mit Panoramablick

Ein absolutes Highlight dieses Penthouses ist die **großzügige Terrasse**, die Ihnen einen **einzigartigen Blick über die Stadt und ins Grüne** bietet. Hier können Sie entspannte Stunden genießen, Sonnenuntergänge beobachten oder gesellige Abende mit Familie und Freunden verbringen.

Highlights:

- **Weitläufige Terrasse mit Panoramablick** – Genießen Sie unvergessliche Sonnenuntergänge auf Ihrer großzügigen **Freifläche mit Weitblick** – ein Ort der Ruhe und Entspannung.
- **Lichtdurchflutete Räume dank bodentiefer Fenster** – Große Glasfronten sorgen für eine offene, freundliche Atmosphäre und lassen den Wohnraum noch größer wirken.
- **Offener Wohn- und Essbereich mit luxuriösem Flair** – Die moderne Architektur schafft einen **einladenden Mittelpunkt**, perfekt für gesellige Abende mit Familie und Freunden.
- **Ruhige Top-Lage mit perfekter Infrastruktur** – Trotz der grünen Umgebung sind **Einkaufsmöglichkeiten, Restaurants, Ärzte, Apotheken, Schulen und öffentliche**

Verkehrsmittel nur wenige Minuten entfernt.

- **Hochwertiges Badezimmer mit Tageslicht** – Genießen Sie entspannte Wellnessmomente in einem **modern ausgestatteten Bad mit Fenster, Dusche und edler Keramik sowie Doppelwaschbecken**.
- **Schlüsselfertig – einfach einziehen & wohlfühlen** – Kein Stress mit Bauarbeiten oder langwierigen Renovierungen – diese **Wohnung ist bereit für Ihren Einzug!**
- **Seltene Kaufgelegenheit in begehrter Wohnlage** – Diese Immobilie bietet **eine einzigartige Kombination aus Luxus, Moderne und Naturverbundenheit** – eine perfekte Wahl für anspruchsvolle Käufer.
- **Intelligente Raumaufteilung für maximale Wohnqualität** – Jeder Quadratmeter wurde optimal genutzt, sodass Sie **ein harmonisches Wohngefühl mit viel Platz für individuelle Gestaltungsmöglichkeiten** genießen.
- **Perfekte Kapitalanlage mit Wertsteigerungspotenzial** – Dank der **exzellenten Lage, hochwertigen Bauweise und steigenden Nachfrage** ist dieses Penthouse eine **lukrative Investition in die Zukunft**

Worauf noch warten?

Vereinbaren Sie noch heute eine Besichtigung oder eine persönliche Beratung mit uns!

Sie wollen Ihre Immobilie verkaufen? Dann sind Sie bei uns goldrichtig!

Wir sind gerne für Sie da und unterstützen Sie unverbindlich bei der Bewertung Ihrer Immobilie. Mit viel Sorgfalt stellen wir Ihnen alle wichtigen Informationen und Unterlagen zusammen, damit Sie die **besten Entscheidungen** treffen können.

In Kooperation mit unserer **SFI Vermögenstreuhand** begleiten wir Sie bei der Verwirklichung Ihres Traumobjekts und unterstützen Sie beim **nachhaltigen Vermögensaufbau**.

Mit unseren erfahrenen Experten sorgen wir dafür, dass Sie die **besten Konditionen** erhalten – damit Ihre Träume Wirklichkeit werden!

www.schantl-ith.at in Kooperation mit www.sfi-invest.com

Die Angaben über das angebotene Objekt erfolgen mit der Sorgfalt eines ordentlichen Immobilienmaklers; für die Richtigkeit solcher Angaben, die auf Informationen der über das

Objekt Verfügungsberechtigten beruhen, wird keine Gewähr geleistet.

Wir weisen darauf hin, dass zwischen dem Vermittler und dem zu vermittelnden Dritten ein familiäres oder wirtschaftliches Naheverhältnis besteht.

Der Vermittler ist als Doppelmakler tätig.

Infrastruktur / Entfernungen

Gesundheit

Arzt <500m

Apotheke <500m

Klinik <3.000m

Krankenhaus <3.000m

Kinder & Schulen

Schule <500m

Kindergarten <500m

Universität <2.500m

Höhere Schule <2.500m

Nahversorgung

Supermarkt <500m

Bäckerei <1.000m

Einkaufszentrum <2.500m

Sonstige

Geldautomat <500m

Bank <500m

Post <1.000m

Polizei <500m

Verkehr

Bus <500m

Straßenbahn <1.000m

Bahnhof <3.500m

Autobahnanschluss <4.500m

Angaben Entfernung Luftlinie / Quelle: OpenStreetMap