

Top Reihenhaus mit Terrasse & Garten beim Schellensee - Erstbezug - Provisionsfrei!



Image00023

Objektnummer: 141/84798
Eine Immobilie von Rustler

Zahlen, Daten, Fakten

Art:	Haus - Reihenhaus
Land:	Österreich
PLZ/Ort:	1230 Wien
Baujahr:	2025
Alter:	Neubau
Wohnfläche:	84,09 m ²
Zimmer:	3
Bäder:	1
WC:	2
Terrassen:	1
Heizwärmebedarf:	B 39,20 kWh / m ² * a
Gesamtenergieeffizienzfaktor:	A+ 0,63
Kaufpreis:	449.000,00 €
Betriebskosten:	157,34 €
USt.:	15,73 €
Sonstige Kosten:	43,00 €

Ihr Ansprechpartner



Timo Kohlweiss

Rustler Immobilienreuhand

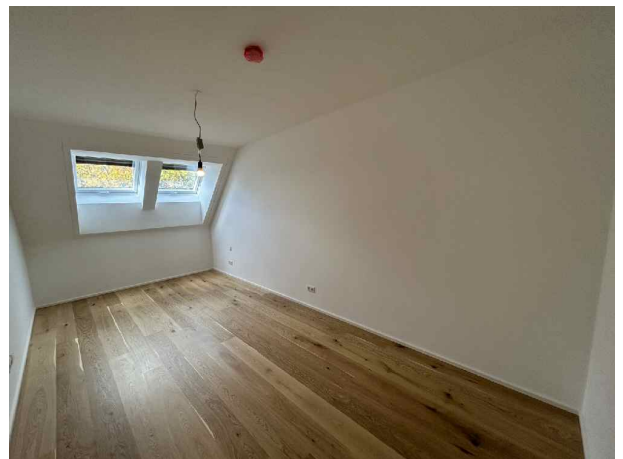
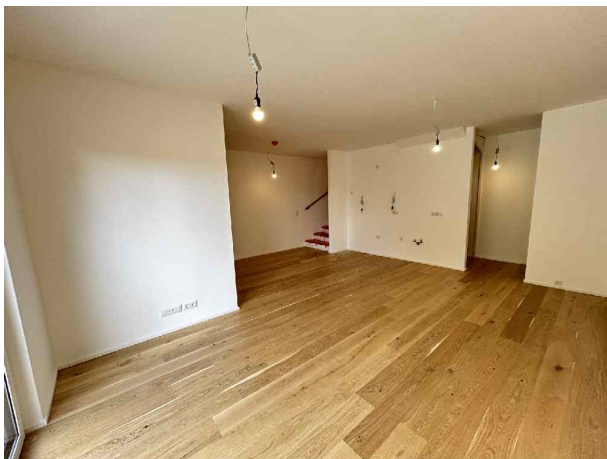
T +43 1 8949749683

H +43 676 834 34 683

Gerne stehe ich Ihnen für weitere Informationen oder einen Besichtigungstermin zur Verfügung.



Mitglied des
immobilienring.at





Top 2

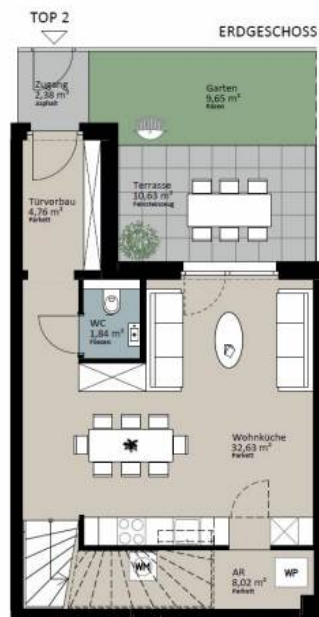
Wohnnutzfläche

Türvorbau	4,76 m ²
WC	1,84 m ²
Wohnküche	32,63 m ²
Abstellraum	8,02 m ²
Gang	1,89 m ²
Schrankraum	5,60 m ²
Zimmer	10,44 m ²
Zimmer	13,50 m ²
Bad	5,41 m ²
Gesamtfläche	84,09 m ²

Freiflächen

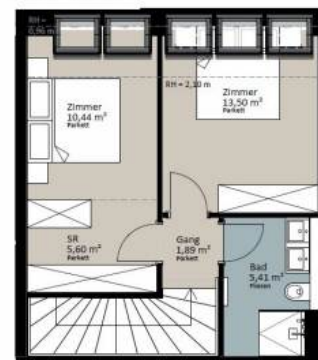
Zugang	2,38 m ²
Garten	9,65 m ²
Terrasse	10,63 m ²
Gesamtfläche	22,66 m ²

HWB:	32,00 kWh/m ² a
fGEE:	0,64



Kellerberggasse 69a
1230 Wien

OBERGESCHOSS



Objektbeschreibung

Zwischen der ländlichen Idylle, in unmittelbarer Nähe zum Schellensee, und dem städtischen Treiben von Siebenhirten mit diversen Einkaufsmöglichkeiten, Restaurants und öffentlichen Verkehrsmitteln ist dieses wunderschöne Reihenhaus fertiggestellt.

Facts zum Objekt:

- elegante Parkettböden in allen Wohn- und Schlafräumen
- Ziegelmassivbauweise
- begrüntes Dach & Holzoberflächen
- Heizen und Kühlen mittels Wärmepumpe
- qualitativ hochwertige Fenster und Fenstertüren mit hohem Wärme- und Schallschutz
- Feinsteinzeugplatten auf der Terrasse
- Photovoltaikanlage am Dach
- Energiekennzahlen: HWB = 35,50 kWh/m²a, fGEE = 0,65

Verkehrsanbindung & Infrastruktur:

Drei Autobuslinien (61A, 61B, 260) und die U6 (Station Siebenhirten) erreichen Sie fußläufig und kommen sowohl bequem als auch schnell bis ans andere Ende von Wien bzw. nach Vösendorf und Hinterbrühl. Mit der Badner Bahn sind Sie in 20 Minuten in der SCS.

Kindergarten und Volksschulen befinden sich in Gehdistanz. Mehrere Gymnasien in der näheren Umgebung, sind öffentlich sehr gut erreichbar: BG/BRG Perchtoldsdorf, Gymnasium Kalksburg, SportGymnasium Maria Enzersdorf, GRG 23 und Gymnasium Draschestraße



Österreichs beste Makler/innen

Qualität – Sicherheit – Kompetenz

Mehr als 60 Immobilienkanzleien an über 80 Standorten und über 400 Mitarbeiter/Innen machen den Immobilienring Österreich zu Österreich größtem, freien Makler-Netzwerk. Die Mitglieder zählen zu den führenden Immobilien-Experten.

- Sicherheit einer seriösen Kanzlei und umfassender Service
- Transparente Geschäftsanbahnung und –abwicklung
- Über 5.000 Liegenschaften in verschiedenen Preisklassen

Immobilienring Österreich Makler sind Spezialisten bei Vermietung und Verkauf von Wohn- und Gewerbeimmobilien, Grundstücken sowie Investmentobjekten. Sie bieten Ihnen höchste Beratungsqualität, profundes Know-How und langjährige Erfahrung.