

Gemütliche Garconniere mit Balkon gegenüber TU!



Objektnummer: 1958/87

**Eine Immobilie von Hausverwaltung und Immobilienmakler
Purkarthofer GmbH**

Zahlen, Daten, Fakten

Adresse	Petersgasse 19
Art:	Wohnung
Land:	Österreich
PLZ/Ort:	8010 Graz
Baujahr:	2006
Zustand:	Gepflegt
Alter:	Neubau
Wohnfläche:	33,86 m ²
Gesamtfläche:	33,86 m ²
Zimmer:	1
WC:	1
Balkone:	1
Heizwärmebedarf:	C 58,80 kWh / m ² * a
Gesamtenergieeffizienzfaktor:	B 0,93
Gesamtmiete	622,83 €
Kaltmiete (netto)	338,93 €
Kaltmiete	507,65 €
Betriebskosten:	168,72 €
Heizkosten:	53,68 €
USt.:	61,50 €
Provisionsangabe:	

Gemäß Erstauftraggeberprinzip bezahlt der Abgeber die Provision.

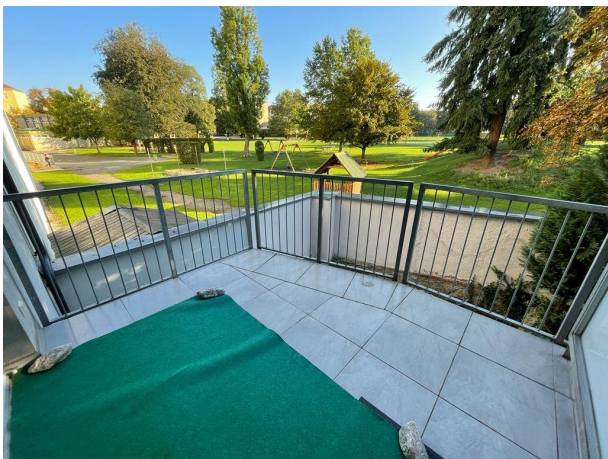
Ihr Ansprechpartner

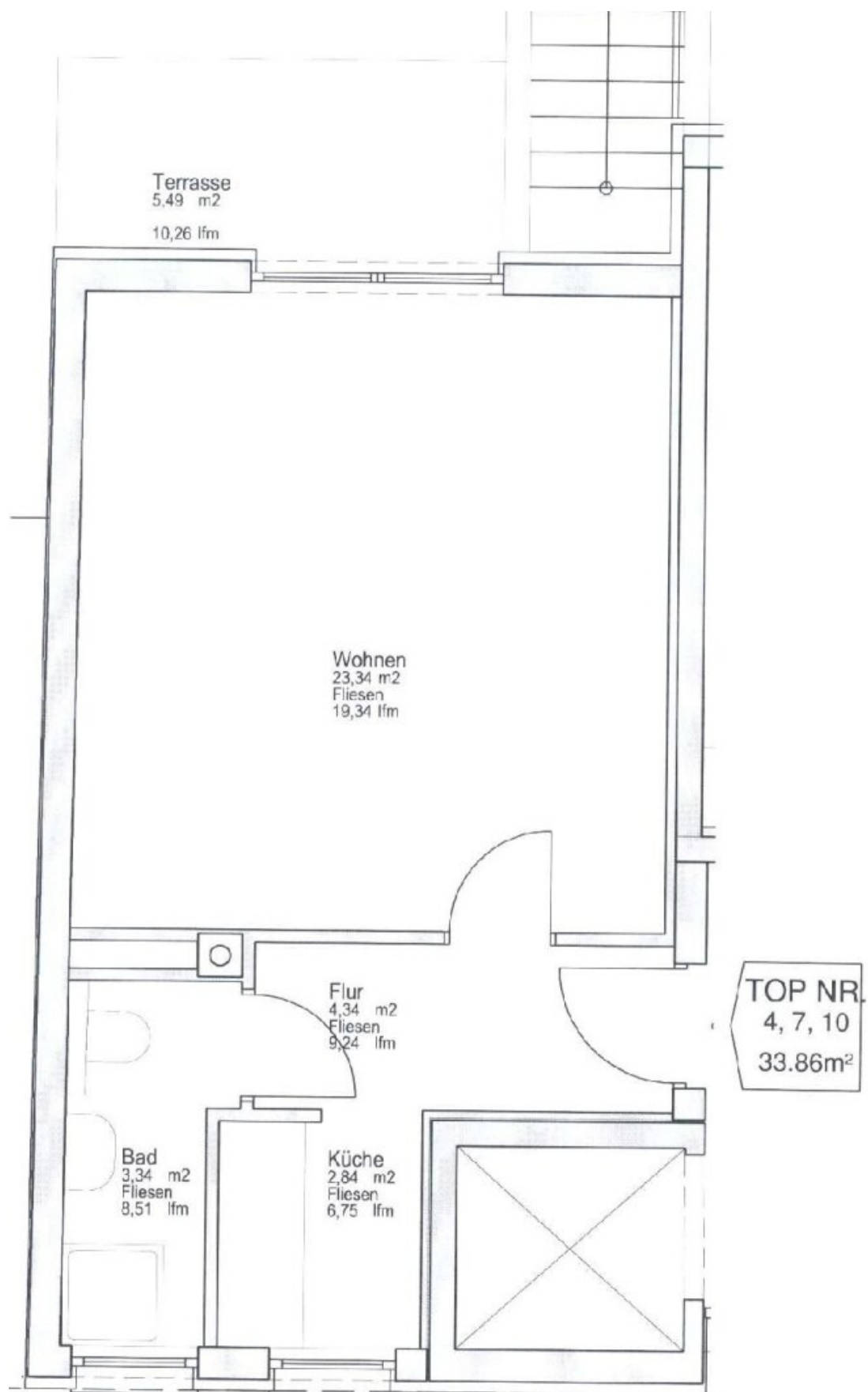
Sheila Mirzapour

Hausverwaltung und Immobilienmakler Purkarthofer GmbH
Sporgasse 29
8010 Graz

T +43316828883
H +436508288833







Objektbeschreibung

Willkommen in Ihrem neuen Zuhause in der charmanten Stadt Graz, wo urbanes Leben auf Komfort trifft! Diese gepflegte 1-Zimmer-Wohnung im begehrten Stadtteil 8010 bietet Ihnen auf 33,86 m² alles, was das Herz begehrt.

Der lichtdurchflutete Raum ist nicht nur funktional, sondern auch einladend und gemütlich. Genießen Sie den herrlichen Stadtblick von Ihrem eigenen Balkon, wo Sie entspannte Stunden in der warmen Sonne verbringen können.

Diese Wohnung in Graz ist der ideale Ort für Singles oder Paare, die das Leben in der Stadt schätzen und Wert auf eine gepflegte Umgebung legen. Lassen Sie sich diese Gelegenheit nicht entgehen! Vereinbaren Sie noch heute einen Besichtigungstermin und entdecken Sie Ihr neues Zuhause in der steirischen Landeshauptstadt!

Der Immobilienmakler erklärt, dass er – entgegen dem in der Immobilienwirtschaft üblichen Geschäftsgebrauch des Doppelmaklers – einseitig nur für den Vermieter tätig ist.

Infrastruktur / Entfernungen

Gesundheit

Arzt <225m
Apotheke <475m
Klinik <750m
Krankenhaus <1.900m

Kinder & Schulen

Schule <100m
Kindergarten <75m
Universität <100m
Höhere Schule <850m

Nahversorgung

Supermarkt <300m
Bäckerei <100m
Einkaufszentrum <825m

Sonstige

Geldautomat <450m
Bank <450m
Post <425m
Polizei <675m

Verkehr

Bus <100m

Straßenbahn <350m

Autobahnanschluss <3.875m

Bahnhof <1.375m

Flughafen <8.600m

Angaben Entfernung Luftlinie / Quelle: OpenStreetMap