

## **Traumhafte 50m<sup>2</sup> Wohnung mit Balkon in Graz!**



**Objektnummer: 5889/663990320**

**Eine Immobilie von BWS Gemeinnützige allgemeine Bau-, Wohn- und Siedlungsgenossenschaft registrierte Genossenschaft mit beschränkter Haftung**

## Zahlen, Daten, Fakten

Adresse	Feldgasse
Art:	Wohnung
Land:	Österreich
PLZ/Ort:	8020 Graz
Baujahr:	2020
Wohnfläche:	50,54 m <sup>2</sup>
Balkone:	1
Heizwärmebedarf:	35,65 kWh / m <sup>2</sup> * a
Gesamtmiete	717,24 €
Kaltemiete (netto)	590,59 €
Kaltemiete	649,31 €
Betriebskosten:	127,64 €
USt.:	67,93 €
Infos zu Preis:	

Miete gültig bis 30.06.2026.

## Ihr Ansprechpartner

### BWSG Wohnungsvergabe Bundesländer

BWS Gemeinnützige allgemeine Bau-, Wohn- und Siedlungsgenossenschaft registrierte  
Genossenschaft mit beschränkter Haftung  
Triester Straße 40 / 3 / 1  
1100 Wien

Gerne stehe ich Ihnen für weitere Informationen oder einen Besichtigungstermin zur Verfügung.



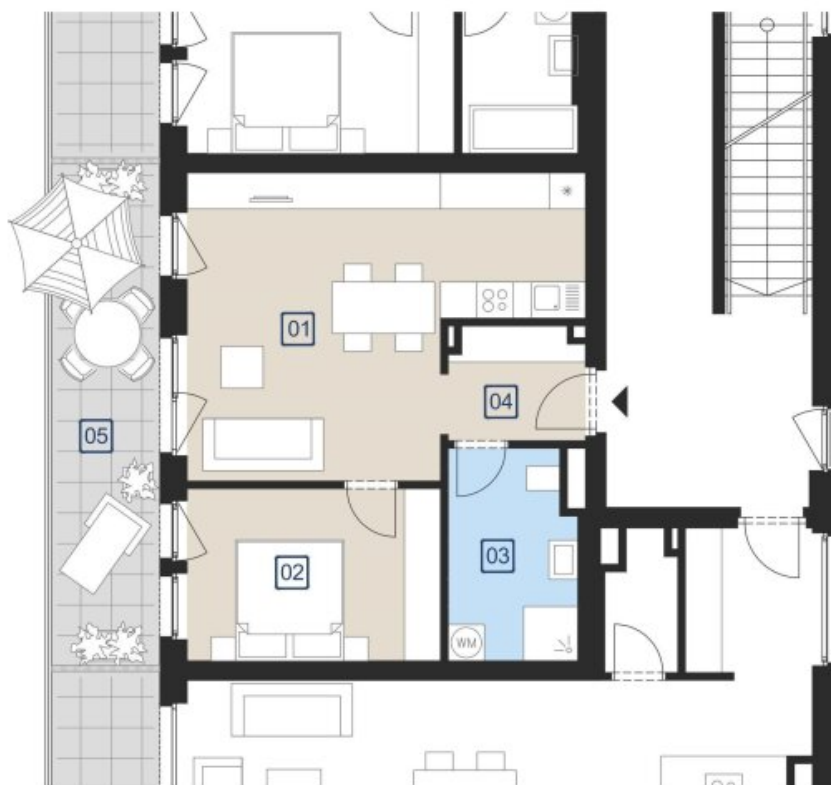
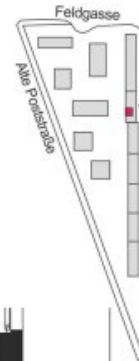






**Alte Poststraße - Feldgasse**  
Graz - Südbahngründe | Baukörper 5

**Feldgasse 43b**  
2 Zimmer mit Balkon | 50,55m<sup>2</sup>



M=1:100  
0 1 2 5m

1. Wohnen / Küche	27,23 m <sup>2</sup>	4. Vorraum	4,12 m <sup>2</sup>
2. Zimmer	11,97 m <sup>2</sup>	5. Balkon	14,94 m <sup>2</sup>
3. Bad	7,23 m <sup>2</sup>		



Körsestraße 64a / IV / 12  
8010 Graz, AUSTRIA  
T: +43 (316) 319 900  
F: +43 (316) 319 900-9  
www.fleissner-partner.at  
offices@fleissner-partner.at  
Gesellschaft m.b.H.

**KONTAKT:**  
TEL: 0316 - 401267  
www.bwst.at

**bwst**  
Bauen & Wohnen Steiermark  
ein Unternehmen der BWS-Gruppe  
www.bwst.at

# Objektbeschreibung

## Eckdaten zur Wohnung

- 8020 Graz, Feldgasse 43b/01/005
- unbefristetes Mietverhältnis
- Kategorie A
- Mietreduktion bis 31.12.2029
- Kücheneinrichtung:
  - Vermietung ohne Kücheneinrichtung

## Sie haben Interesse an dieser Wohnung?

### Schritt 1 | unverbindliche Anfrage

- Bei Interesse an dieser Wohnung verwenden Sie das **Anfrageformular** auf dieser Seite (**Anfrage/E-Mail senden**).
- *Anderweitige Anfragen (telefonisch, persönlich oder via E-Mail) sind nicht möglich und werden bei der Vergabe auch nicht berücksichtigt.*

### Schritt 2 | Besichtigung

- Die Vergabe von **Besichtigungsmöglichkeiten** erfolgt ausschließlich in **chronologischer Reihenfolge** der schriftlichen Anfragen über das **Anfrageformular** auf dieser Seite.
- Sobald Sie an der Reihe sind, erhalten Sie **alle notwendigen Informationen via E-Mail**.
- *Wir bitten um Verständnis, dass eine Besichtigung bei hohen Anfragezahlen nicht garantiert werden kann.*

## Infrastruktur / Entfernungen

### Gesundheit

Arzt <250m  
 Apotheke <750m  
 Klinik <1.500m  
 Krankenhaus <1.000m

### Kinder & Schulen

Schule <1.250m  
 Kindergarten <750m  
 Universität <2.000m  
 Höhere Schule <2.000m

### Nahversorgung

Supermarkt <500m  
 Bäckerei <1.000m  
 Einkaufszentrum <1.250m

### Sonstige

Geldautomat <750m  
 Bank <750m  
 Post <1.250m  
 Polizei <1.500m

### Verkehr

Bus <250m  
 Straßenbahn <750m  
 Autobahnanschluss <2.500m  
 Bahnhof <750m

Flughafen <7.500m

Angaben Entfernung Luftlinie / Quelle: OpenStreetMap