

Anlegerpaket in Baden: 2 Wohnungen, 2 Stadthäuser und 4 Stellplätze



Objektnummer: 2533/6790

Eine Immobilie von Börner Ihr Hausmakler GmbH

Zahlen, Daten, Fakten

Art:	Zinshaus Renditeobjekt - Wohnanlagen
Land:	Österreich
PLZ/Ort:	2500 Baden
Baujahr:	2018
Alter:	Neubau
Wohnfläche:	430,35 m ²
Gesamtfläche:	651,20 m ²
Terrassen:	5
Stellplätze:	4
Garten:	76,60 m ²
Keller:	23,40 m ²
Heizwärmebedarf:	B 42,50 kWh / m ² * a
Gesamtenergieeffizienzfaktor:	0,65
Kaufpreis:	1.450.000,00 €
Provisionsangabe:	

3% des Kaufpreises zzgl. 20% USt.

Ihr Ansprechpartner

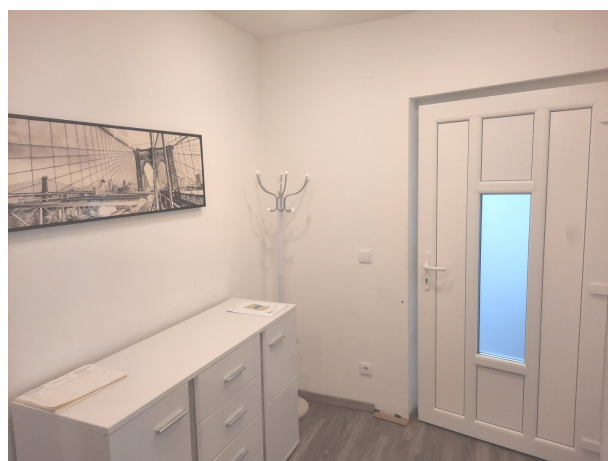
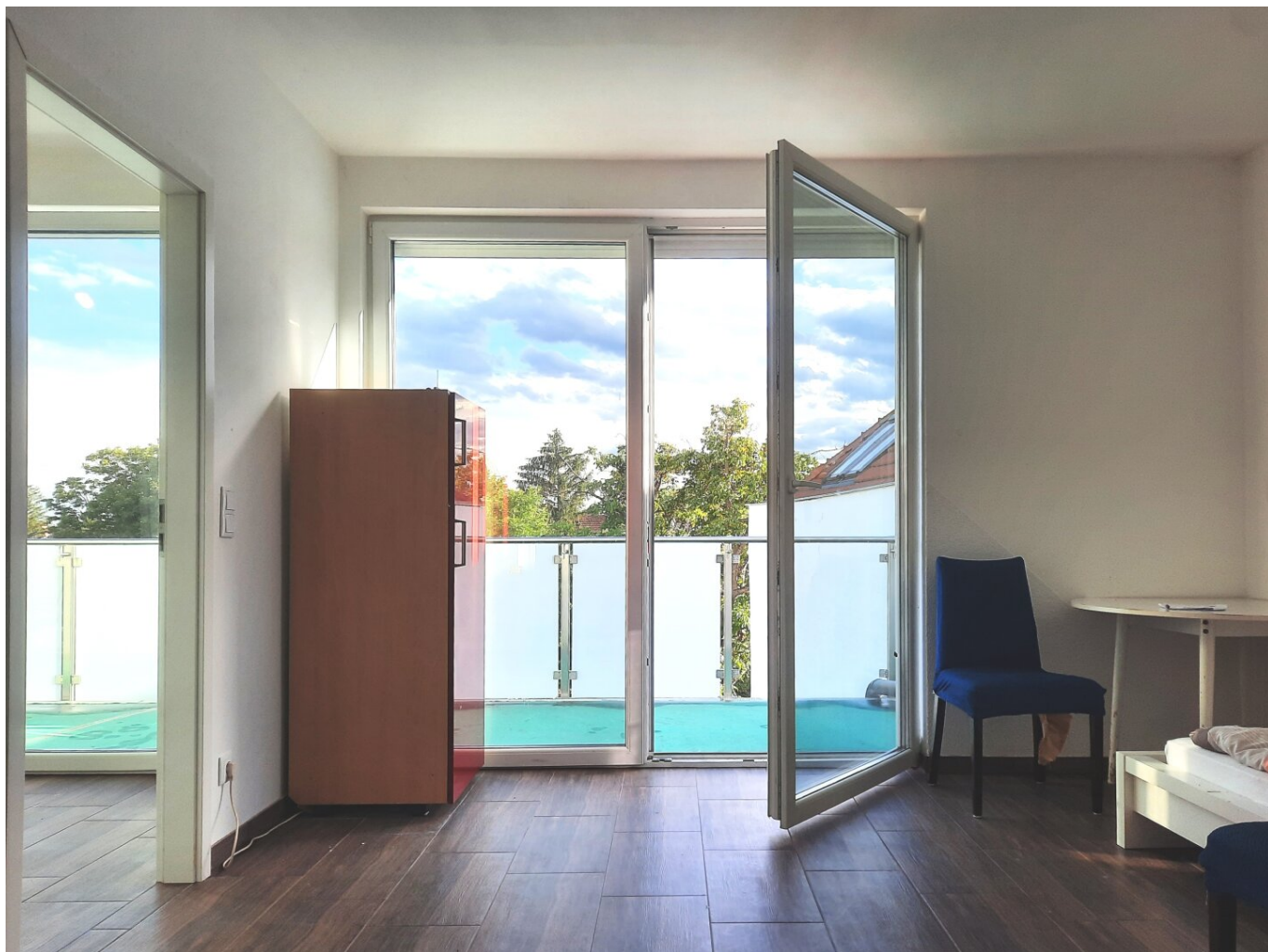


Mag. Christian Goldschwend

Börner Ihr Hausmakler GmbH
Adalbert Stifterstr. 21/2/39
1200 Wien

H +43 664 123 09 90









Objektbeschreibung

Sie haben hier die Chance zwei Eigentumswohnungen und zwei Stadthäuser samt Terrassen und Gartenanteilen sowie insgesamt 4 Kfz-Stellplätze zu erwerben, welche allesamt in derselben, erst 2018 fertiggestellten Wohnanlage liegen. Die Aufteilung ist wie folgt:

Top 2: Eigentumswohnung mit 82,84m², zzgl. 7,40m² Kellerabteil und 12m² Terrasse

Top 3: Eigentumswohnung mit 74,14m², zzgl. 5m² Kellerabteil

Top 5: Stadthaus mit 135,61m², zzgl. 5,65m² Kellerabteil, 41,50m² Terrassen, und 31m² Garten

Top 6: Stadthaus mit 137,76m², zzgl. 5,35m² Kellerabteil, 38,50m² Terrassen, und 45,6m² Garten

Stellplatz G1: Garagenplatz mit 13m²

Stellplatz G2: Garagenplatz mit 13m²

Stellplatz G5: Freiplatz mit 12,5m²

Stellplatz G7: Doppelparker mit 13,75m²

Sämtliche Objekte werden bestandsfrei übergeben, beim angegebenen Kaufpreis handelt es sich um den Netto-Anlegerpreis exkl. Umsatzsteuer!

Fordern Sie noch heute unser Detailexposé dieses Pakets an, welches die genaue Adresse, alle Grundrisse, sowie weitere Daten und Informationen zu den einzelnen Tops enthält! Denken Sie bitte daran bei ihrer Anfrage Ihren vollen (Firmen-)Namen und alle Kontaktdaten anzugeben, damit wir Sie als ernsthaften Interessenten qualifizieren können.

Der Vermittler ist als Doppelmakler tätig.

Infrastruktur / Entfernungen

Gesundheit

Arzt <500m

Apotheke <500m

Klinik <1.000m

Krankenhaus <1.500m

Kinder & Schulen

Schule <500m

Kindergarten <500m

Höhere Schule <8.000m

Universität <10.000m

Nahversorgung

Supermarkt <1.000m

Bäckerei <500m

Einkaufszentrum <4.500m

Sonstige

Bank <500m

Geldautomat <500m

Post <1.000m

Polizei <500m

Verkehr

Bus <500m

Bahnhof <1.000m

Autobahnanschluss <4.000m

Straßenbahn <1.000m

Flughafen <5.500m

Angaben Entfernung Luftlinie / Quelle: OpenStreetMap