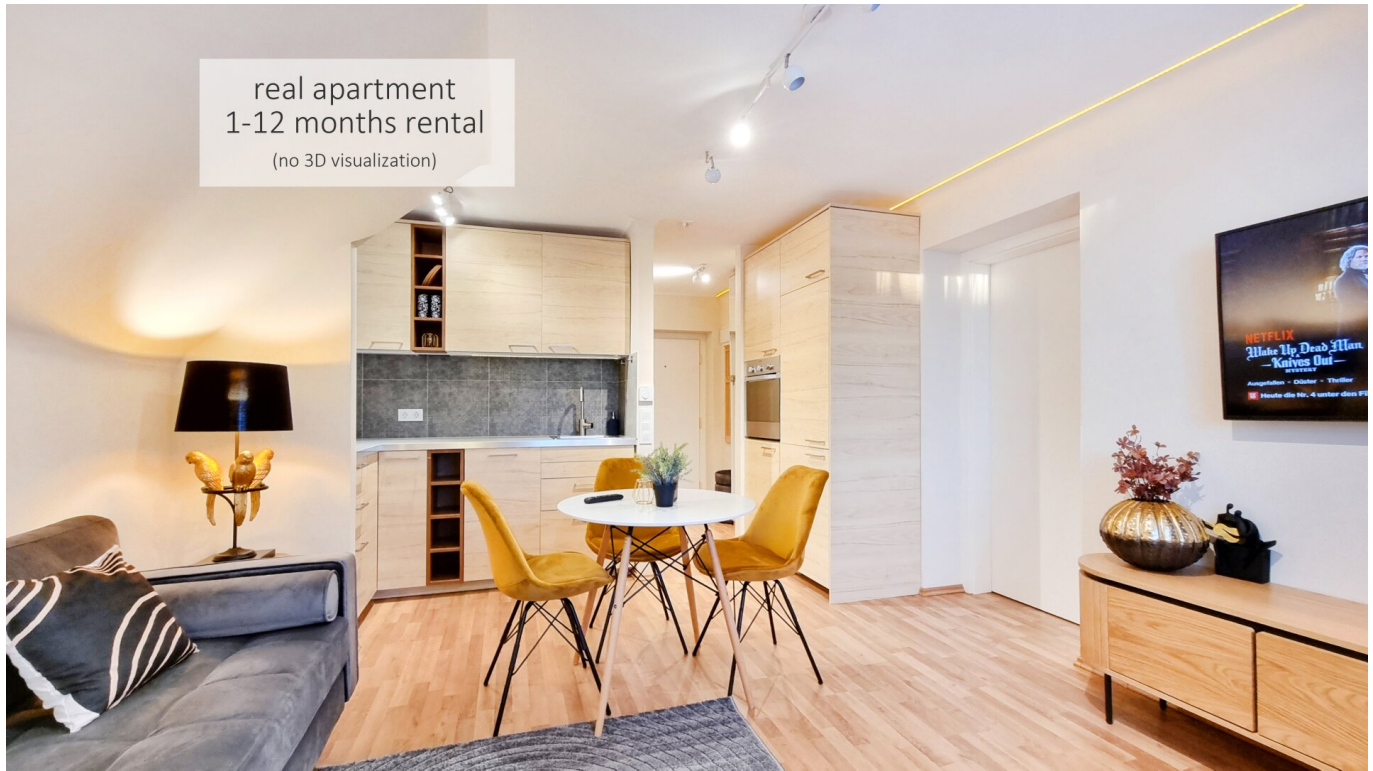


**+++ 16 min to CITY CENTER - ALL-INCLUSIVE cozy
modern 1-bedroom apartment +++**



Objektnummer: 428

Eine Immobilie von AES Consulting GmbH

Zahlen, Daten, Fakten

Art:	Wohnung
Land:	Österreich
PLZ/Ort:	1120 Wien
Zustand:	Erstbezug
Möbliert:	Voll
Wohnfläche:	40,00 m ²
Zimmer:	2
Bäder:	1
WC:	1
Keller:	2,50 m ²
Heizwärmebedarf:	B 72,00 kWh / m ² * a
Gesamtmiete	1.290,00 €
Kaltmiete (netto)	1.290,00 €
Kaltmiete	1.290,00 €
Provisionsangabe:	

Gemäß Erstauftraggeberprinzip bezahlt der Abgeber die Provision.

Ihr Ansprechpartner



Mag. Chinara Tuganbayeva

AES Consulting GmbH
Taubstummengasse 13 / 5a
1040 Wien

T +43 1 205 83 99









Objektbeschreibung

- perfect location next to Hetzendorf S-Bahn station
- approx. 16 minutes to Wien Mitte / Landstraße
- quiet and safe neighborhood
- several grocery stores, post office, pharmacy and gym just around the corner

- 40 m² (432 sq ft) bright 1-bedroom apartment
- fully equipped with all amenities
- modern, cozy furnishings
- well-designed layout
- 3rd floor (no elevator)
- large shared garden for residents
- monthly rent: €1,290 all-inclusive
- includes fair use of heating, hot water, electricity and internet
- security deposit: €2,600 (refundable after check-out)
- no agency commission / no broker fee

Der Immobilienmakler erklärt, dass er – entgegen dem in der Immobilienwirtschaft üblichen Geschäftsgebrauch des Doppelmaklers – einseitig nur für den Vermieter tätig ist.

Infrastruktur / Entfernungen

Gesundheit

Arzt <500m

Apotheke <500m

Klinik <2.000m

Krankenhaus <2.000m

Kinder & Schulen

Schule <1.000m

Kindergarten <500m

Universität <2.500m

Höhere Schule <2.000m

Nahversorgung

Supermarkt <500m

Bäckerei <500m

Einkaufszentrum <2.000m

Sonstige

Geldautomat <500m

Bank <500m

Post <500m

Polizei <1.000m

Verkehr

Bus <500m

U-Bahn <1.500m

Straßenbahn <500m

Bahnhof <500m

Autobahnanschluss <1.500m

Angaben Entfernung Luftlinie / Quelle: OpenStreetMap