

Das Öko-Haus für den anspruchsvollen Hausbesitzer-mit Garten und begehbarer Dachterrasse!



Objektnummer: 5360/809

Eine Immobilie von Breuss & Partner GmbH

Zahlen, Daten, Fakten

Art:	Haus - Einfamilienhaus
Land:	Österreich
PLZ/Ort:	6844 Altach
Baujahr:	1993
Zustand:	Gepflegt
Wohnfläche:	128,50 m²
Zimmer:	5
Bäder:	2
WC:	2
Terrassen:	1
Stellplätze:	2
Garten:	493,00 m²
Heizwärmebedarf:	C 71,00 kWh / m² * a
Gesamtenergieeffizienzfaktor:	A+ 0,63
Kaufpreis:	799.000,00 €
Provisionsangabe:	

3% des Kaufpreises zzgl. 20% USt.

Ihr Ansprechpartner



Mag. iur. Johannes Breuss

Breuss & Partner GmbH
Marktstrasse 38
6850 Dornbirn



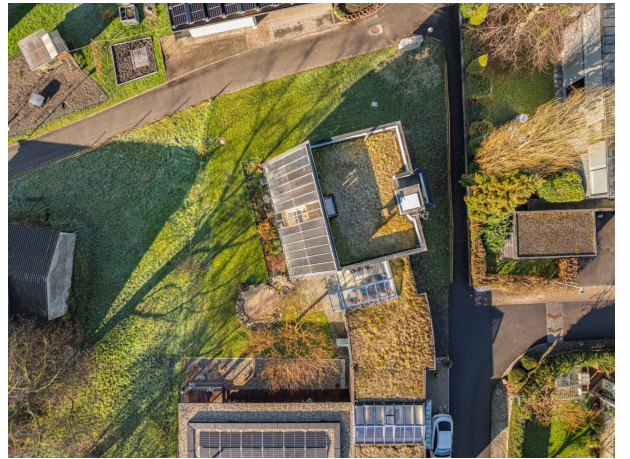






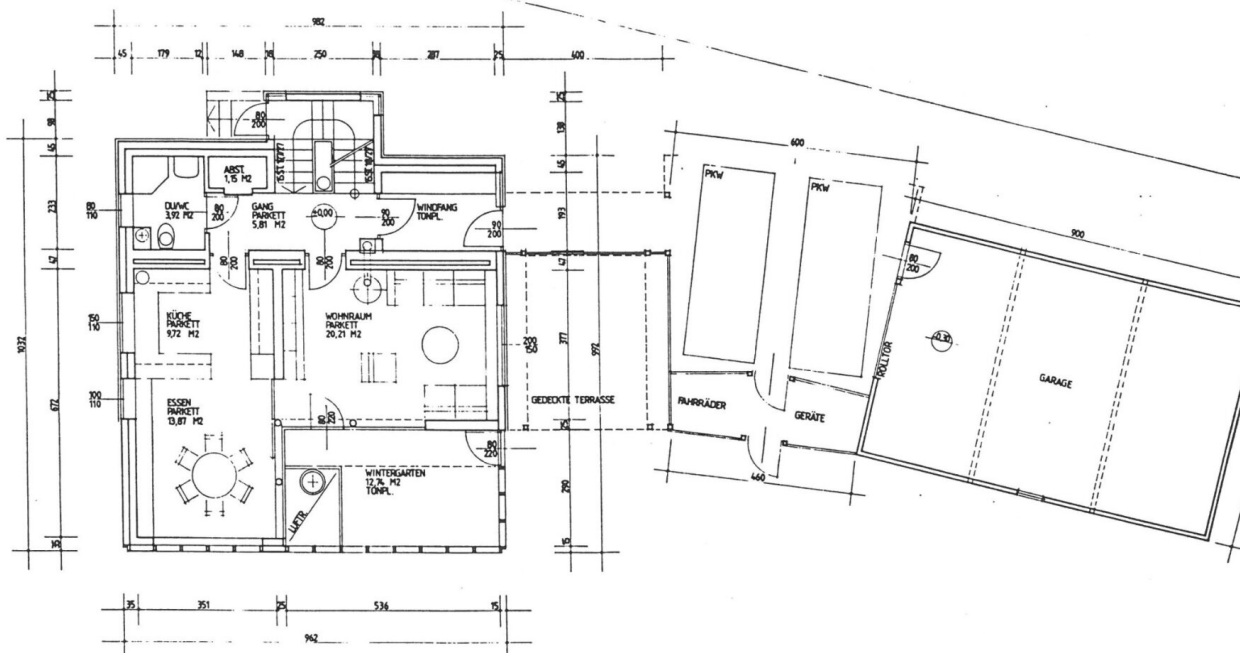


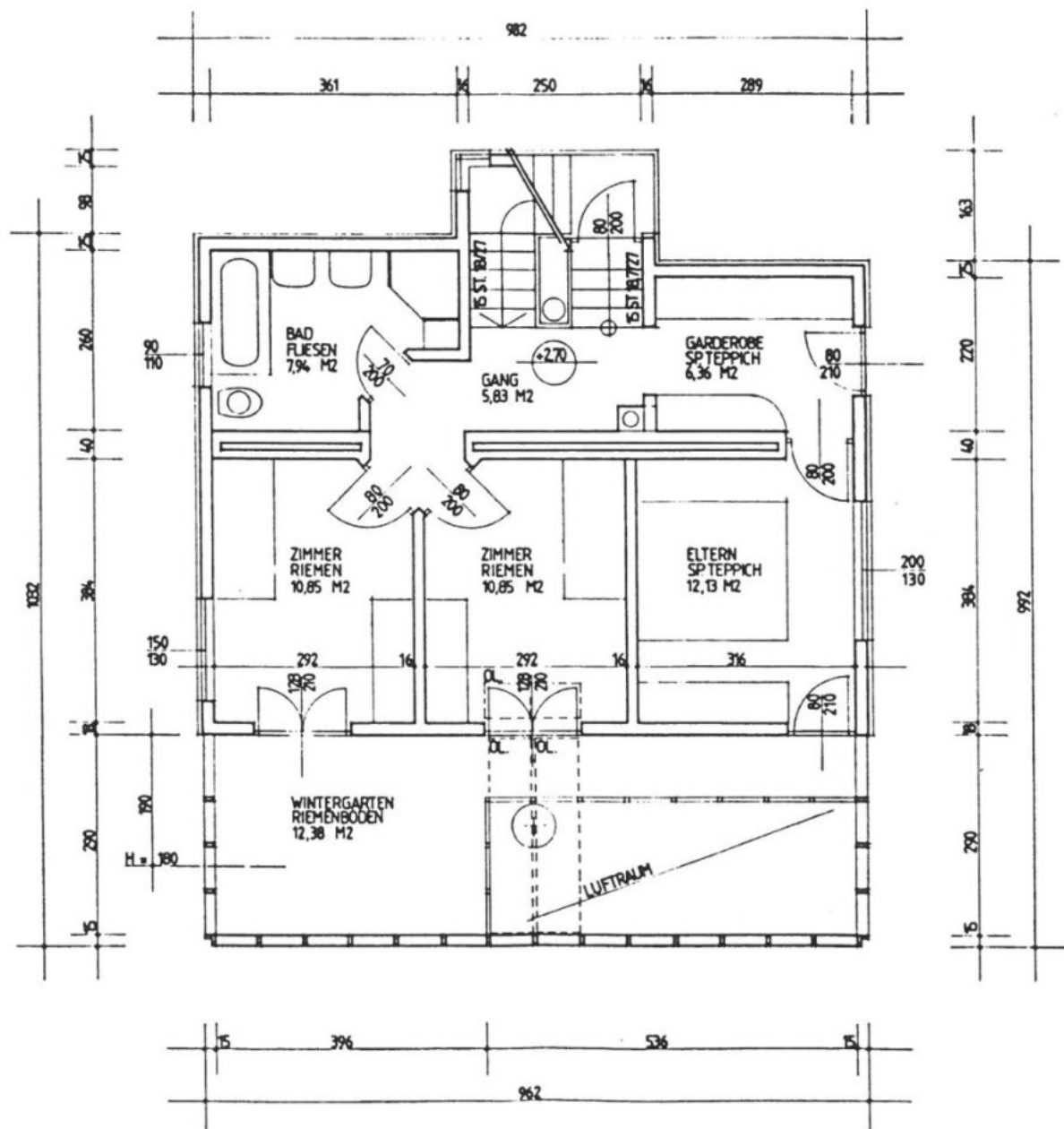


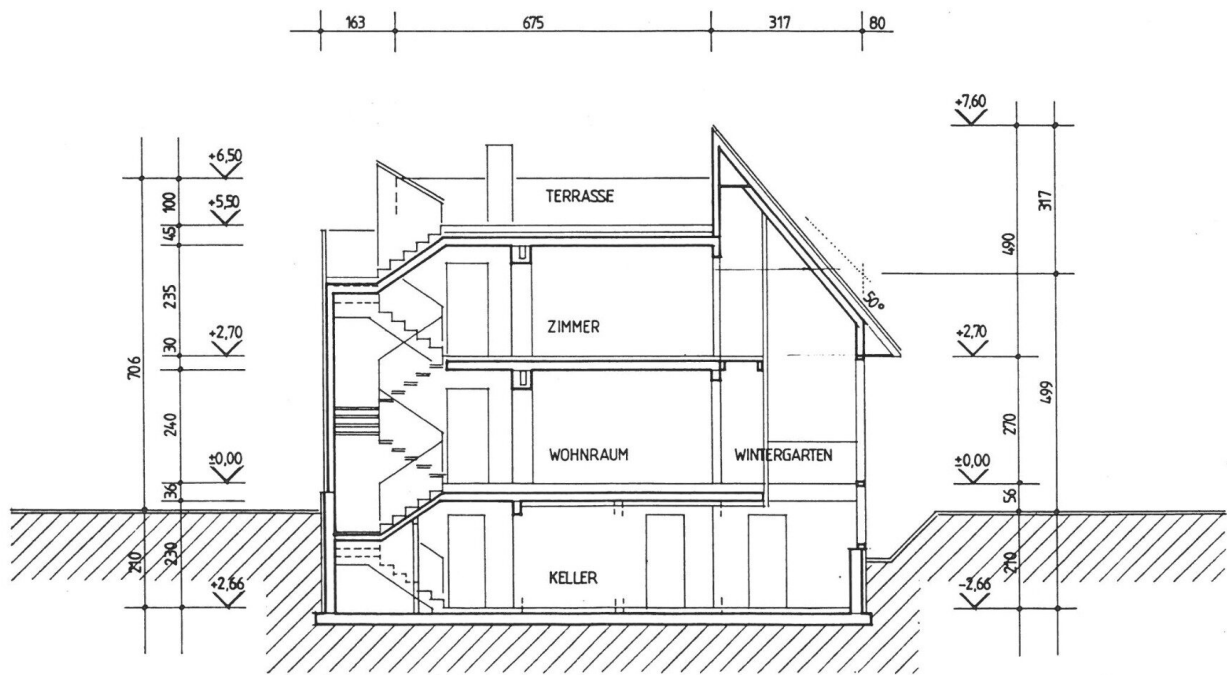


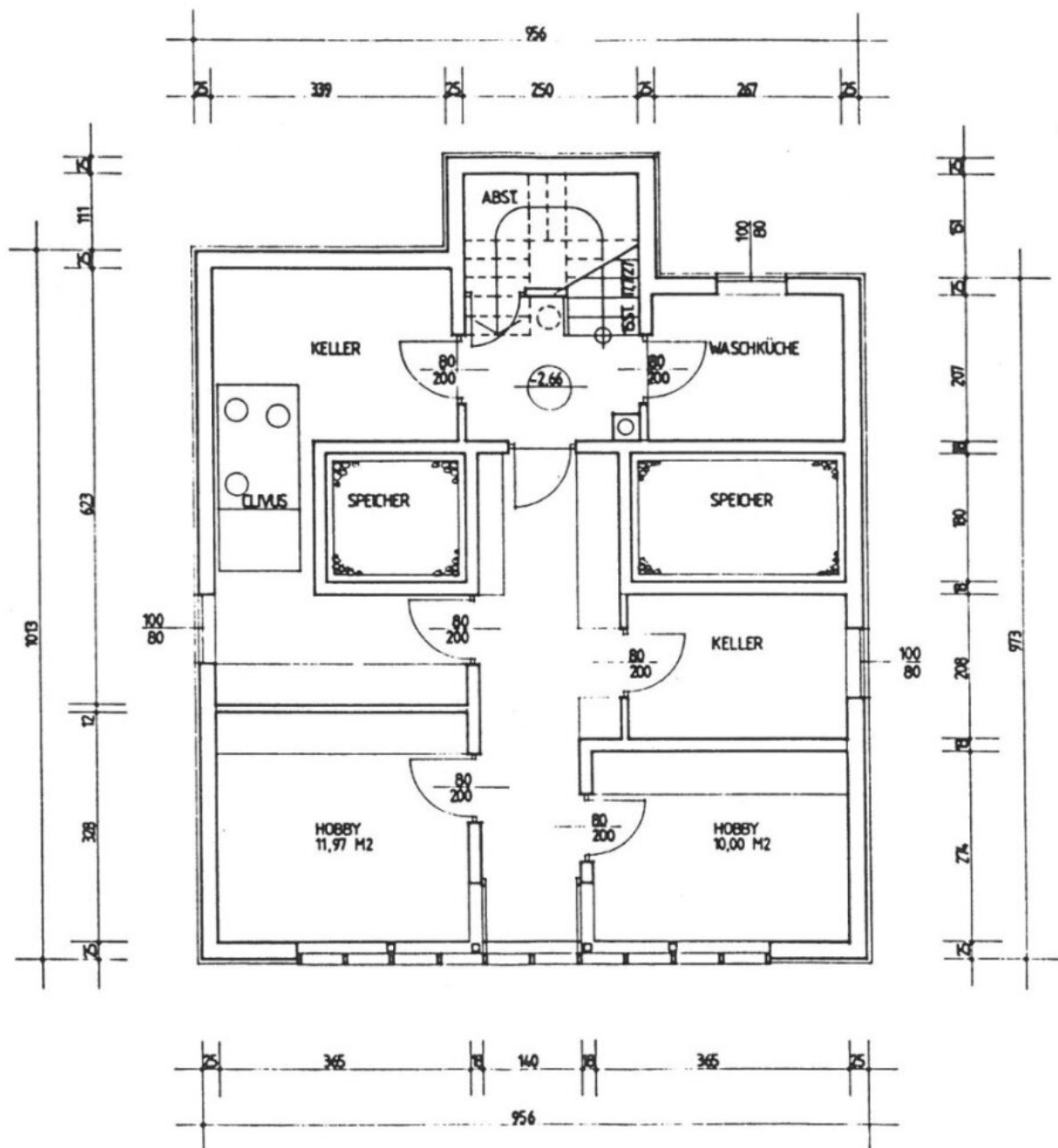












Objektbeschreibung

Herzlich willkommen in Ihrem neuen Zuhause in Altdach, Vorarlberg! Dieses traumhafte Einfamilienhaus, das vom bekannten Architekten Sture Larson als Öko-Solarhaus entworfen wurde, wird Sie mit seiner Lage, Ausstattung und Größe begeistern. Mit einem Kaufpreis von 799.000,00 € bietet es Ihnen 128,5 m² Wohnfläche, 5 geräumige Zimmer und zahlreiche Extras, die Ihren Wohnkomfort auf ein neues Level heben.

Die Haustechnik überzeugt durch ein alternatives Solar-Air-System, mit dem effizient geheizt wird, sowie durch eine kontrollierte Be- und Entlüftung mit Wärmerückgewinnung. Zudem ist das Haus vollständig unterkellert, was Ihnen zusätzlichen Stauraum und vielseitige Nutzungsmöglichkeiten bietet.

Schon beim Betreten des Hauses werden Sie von der gepflegten Atmosphäre empfangen. Der offene Grundriss der Wohnküche lädt zu gemütlichen Stunden mit Familie und Freunden ein und bietet genügend Platz für gemeinsame Kochabende.

Ein besonderes Highlight des Hauses ist der Gartenbereich. Hier können Sie die warmen Sommerabende auf der Terrasse genießen und den Blick auf die umliegende Natur schweifen lassen. Das begehbare Dach, das als Dachterrasse genutzt werden kann, bietet zudem zusätzlichen Raum für Erholung im Freien. Auch für Ihre Fahrzeuge ist gesorgt, denn das Haus verfügt über 2 Stellplätze.

Die Verkehrsanbindung ist optimal; sowohl der Bus als auch der Autobahnanschluss sind in wenigen Minuten zu erreichen. Auch für die alltäglichen Besorgungen ist die Lage perfekt, denn in der Nähe finden Sie alles, was Sie brauchen. Von Ärzten und Apotheken über Schulen und Kindergärten bis hin zu Supermärkten und Bäckereien ist alles in kurzer Entfernung vorhanden.

Nutzen Sie die Chance und werden Sie Teil der idyllischen Gemeinde Altdach. Dieses Einfamilienhaus bietet Ihnen alles, was Sie sich für Ihr neues Zuhause wünschen können. Vereinbaren Sie noch heute einen Besichtigungstermin und lassen Sie sich von diesem Haus begeistern!

Infrastruktur / Entfernungen

Gesundheit

Arzt <500m

Apotheke <1.000m

Krankenhaus <3.500m

Kinder & Schulen

Schule <500m

Kindergarten <500m
Universität <10.000m
Höhere Schule <1.500m

Nahversorgung

Supermarkt <1.000m
Bäckerei <1.000m
Einkaufszentrum <4.000m

Sonstige

Bank <1.000m
Geldautomat <1.000m
Post <2.000m
Polizei <1.000m

Verkehr

Bus <500m
Autobahnanschluss <1.000m
Bahnhof <1.500m
Flughafen <6.000m

Angaben Entfernung Luftlinie / Quelle: OpenStreetMap