

Traumhaftes Grundstück mit Wohnmöglichkeiten in Rankweil, Vorarlberg



Objektnummer: 5360/824

Eine Immobilie von Breuss & Partner GmbH

Zahlen, Daten, Fakten

Art:	Grundstück
Land:	Österreich
PLZ/Ort:	6830 Rankweil
Provisionsangabe:	

4% des Kaufpreises zzgl. 20% USt.

Ihr Ansprechpartner

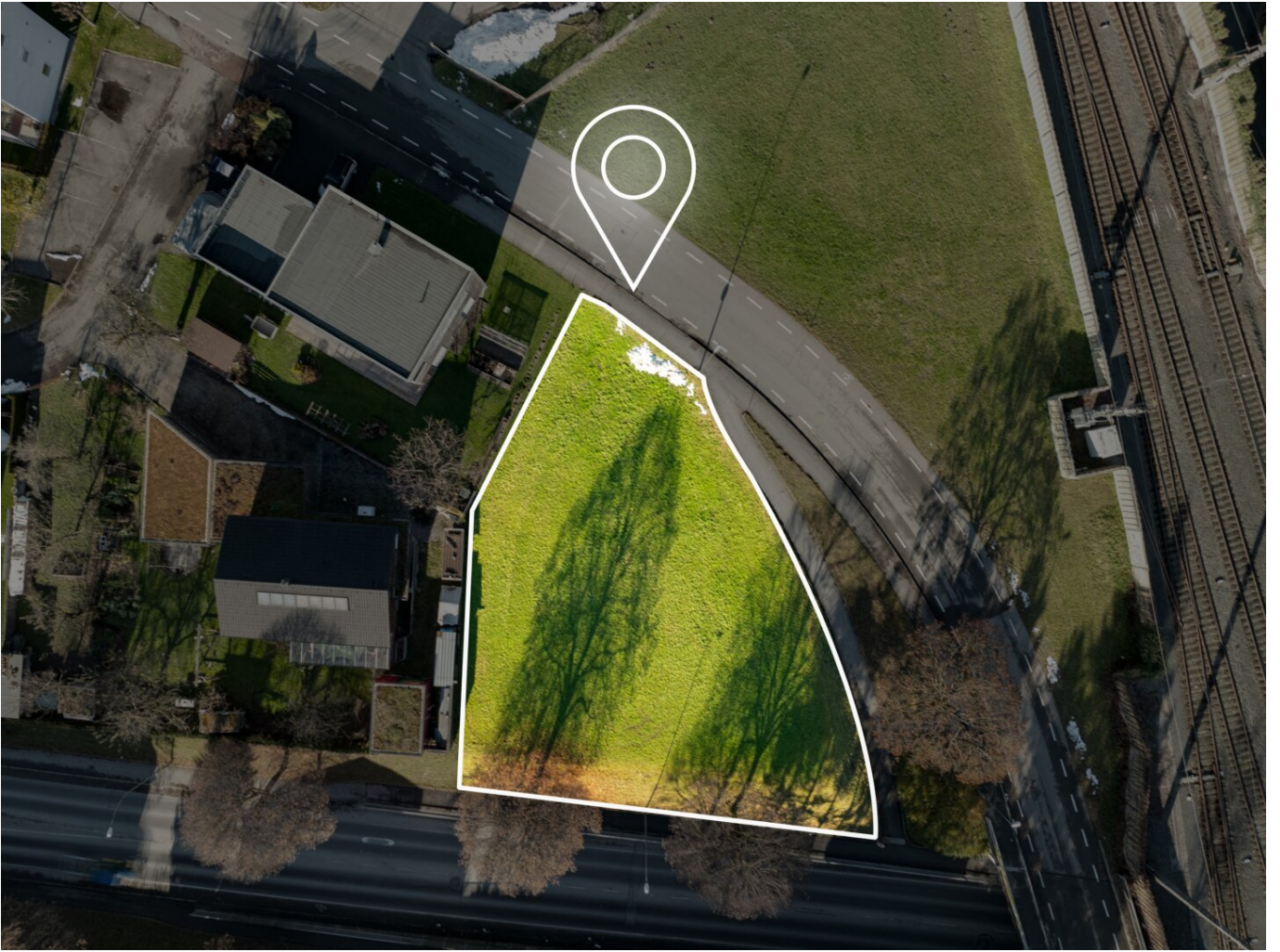


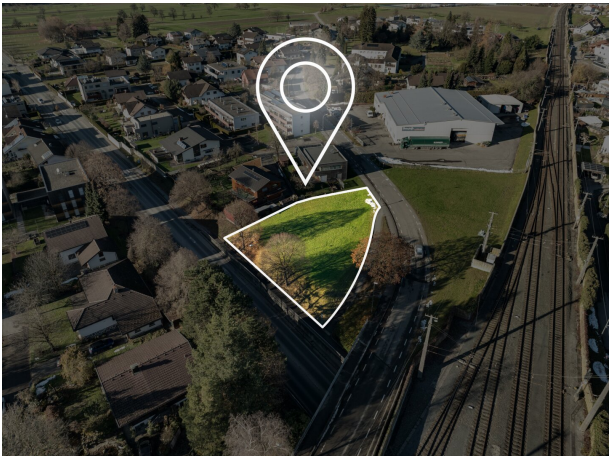
Christoph Breuss

Breuss & Partner GmbH
Marktstrasse 38
6850 Dornbirn

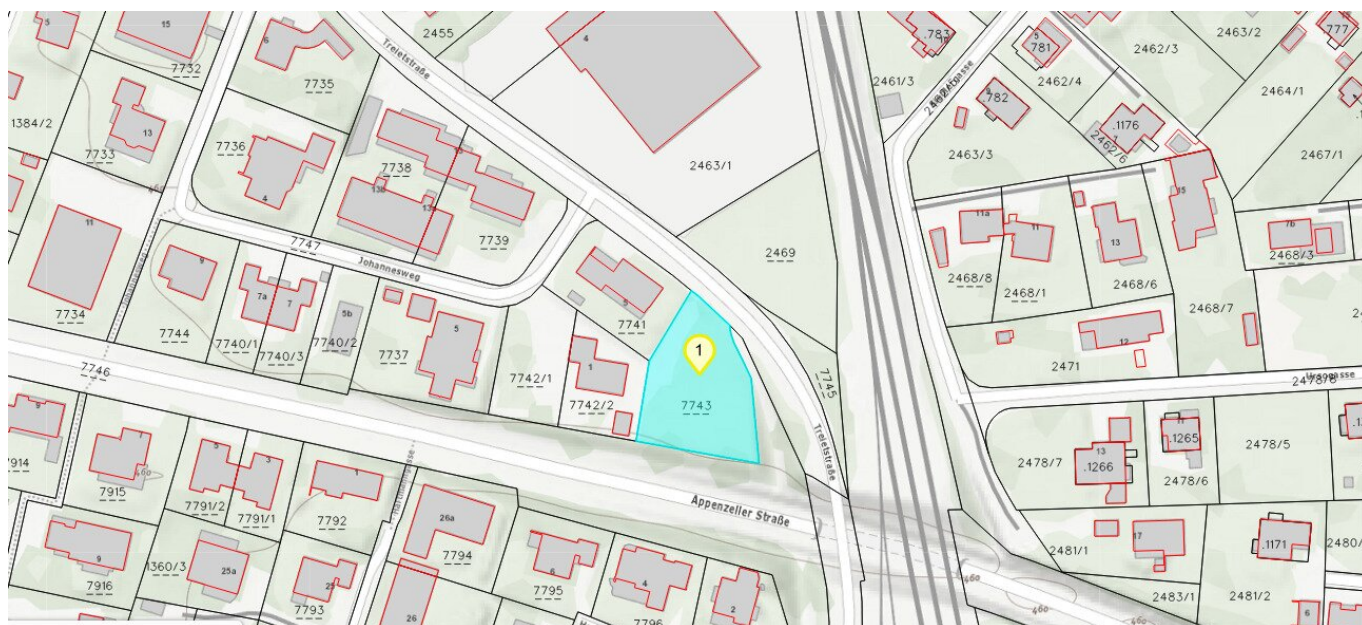
T +43 (0) 664 12 09 323

Gerne stehe ich Ihnen für weitere Informationen oder einen Besichtigungstermin zur Verfügung.









Objektbeschreibung

Willkommen in Rankweil, einer malerischen Gemeinde im Herzen von Vorarlberg. Hier bieten wir Ihnen eine einzigartige Gelegenheit, Ihr Traumhaus oder Ihre Traumimmobilie zu verwirklichen. Auf einem großzügigen Grundstück von 917m², gelegen in einer ruhigen Wohngegend, wartet dieses Grundstück auf Sie.

Das Grundstück befindet sich in einer idealen Lage, umgeben von einer grünen und idyllischen Landschaft. Die Verkehrsanbindung ist ausgezeichnet, einem Autobahnanschluss in unmittelbarer Nähe. So sind Sie schnell in den umliegenden Städten und haben gleichzeitig die Ruhe und Natur Vorarlbergs vor der Haustür.

Das Grundstück bietet Ihnen nicht nur eine erstklassige Lage, sondern auch eine Fläche von 917m², die Ihnen alle Möglichkeiten eröffnet, um Ihre Wohnträume wahr werden zu lassen. Ob Sie eine großzügige Villa, ein modernes Mehrfamilienhaus planen, hier haben Sie genügend Platz für Ihre individuellen Bedürfnisse.

Auch für Familien ist diese Immobilie ideal geeignet, denn in unmittelbarer Nähe befinden sich eine Schule und ein Kindergarten. So können Ihre Kinder bequem und sicher zur Schule gehen und Sie haben gleichzeitig die Gewissheit, dass sie in einer familienfreundlichen Umgebung aufwachsen.

Rankweil ist eine lebendige Gemeinde mit einem breiten Angebot an Freizeitaktivitäten, kulturellen Veranstaltungen und Einkaufsmöglichkeiten. Genießen Sie die Vorzüge des ländlichen Lebens und profitieren Sie gleichzeitig von der Nähe zu größeren Städten wie Feldkirch und Bregenz.

Nutzen Sie diese einzigartige Chance, um sich Ihren Wohntraum in Vorarlberg zu erfüllen. Ob als Eigenheim oder als Investitionsobjekt, dieses Grundstück bietet Ihnen alle Vorteile, die Sie suchen. Zögern Sie nicht und vereinbaren einen Besichtigungstermin. Wir freuen uns darauf, Ihnen dieses Juwel persönlich zu präsentieren.

Der Vermittler ist als Doppelmakler tätig.

Infrastruktur / Entfernungen

Gesundheit

Arzt <1.000m

Apotheke <1.000m

Krankenhaus <2.500m

Kinder & Schulen

Schule <1.000m

Kindergarten <1.000m
Höhere Schule <3.500m
Universität <6.000m

Nahversorgung

Supermarkt <500m
Bäckerei <1.000m
Einkaufszentrum <1.000m

Sonstige

Bank <1.000m
Geldautomat <1.000m
Post <1.500m
Polizei <1.000m

Verkehr

Bus <500m
Bahnhof <1.000m
Autobahnanschluss <1.000m

Angaben Entfernung Luftlinie / Quelle: OpenStreetMap