

Gastronomiebetrieb "Pfahlbaudorf" am Weberteich



Objektnummer: 11027

**Eine Immobilie von wohn4you Immobilien Bacher & Steininger
Immobilienmakler KG**

Zahlen, Daten, Fakten

Art:	Gastgewerbe
Land:	Österreich
PLZ/Ort:	8785 Hohentauern
Möbliert:	Voll
Alter:	Neubau
Nutzfläche:	2.440,00 m ²
Terrassen:	1
Heizwärmebedarf:	G 343,00 kWh / m ² * a
Gesamtenergieeffizienzfaktor:	D 2,32
Kaufpreis:	265.000,00 €
Provisionsangabe:	

3% des Kaufpreises zzgl. 20% USt.

Ihr Ansprechpartner



Hans Jürgen Bacher

wohn4you Immobilien Bacher & Steininger Immobilienmakler KG
Hauptstraße 3
8940 Liezen

T +43 3612 25080
H +43 676 49 756 73
F +43 3612 25081

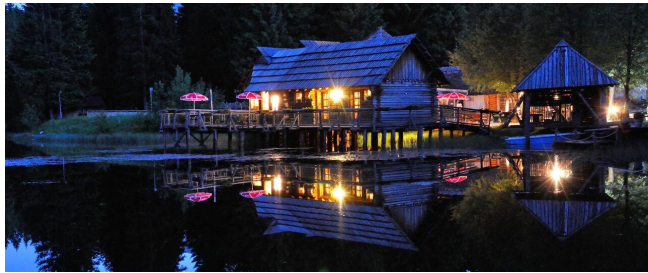
Gerne stehe ich Ihnen für weitere Informationen oder einen Besichtigungstermin zur



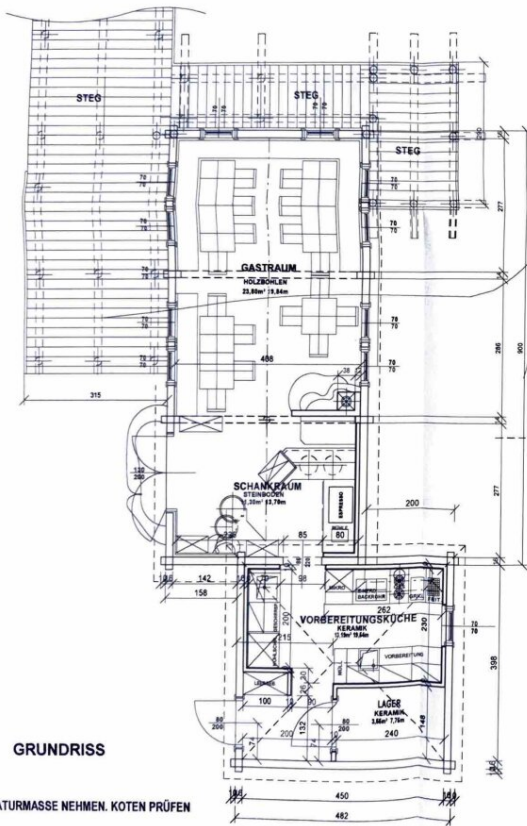






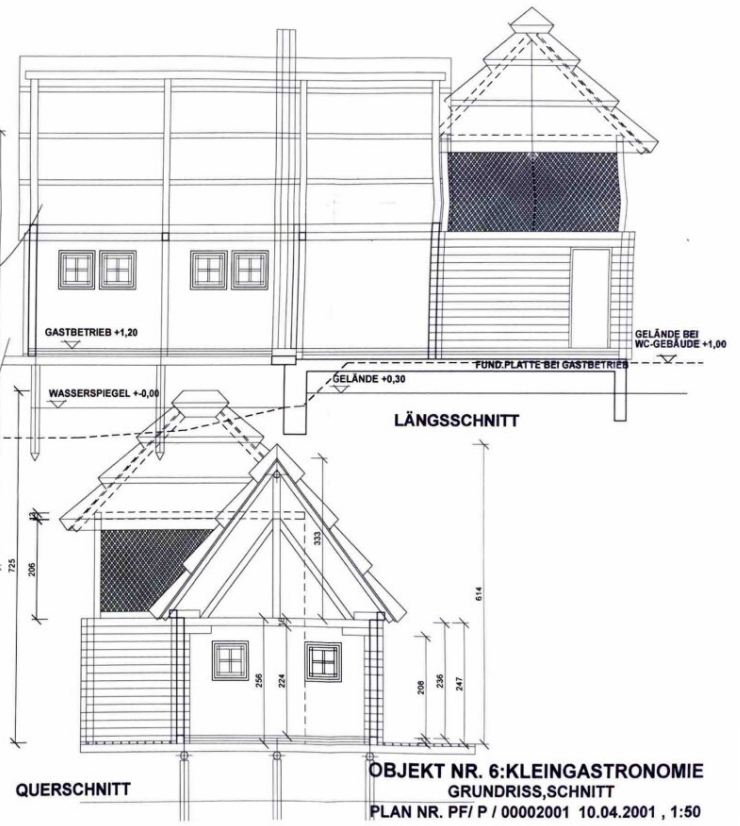






GRUNDRISS

NATURMASSE NEHMEN, KOTEN PRÜFEN

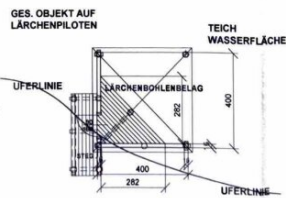
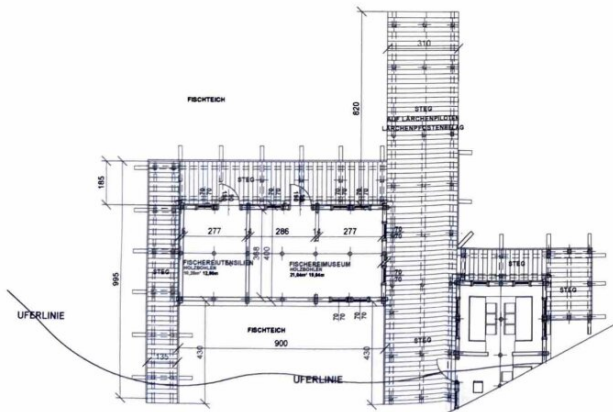
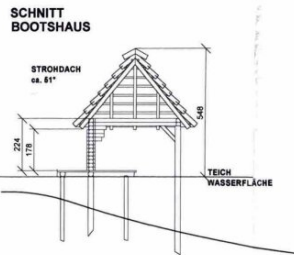
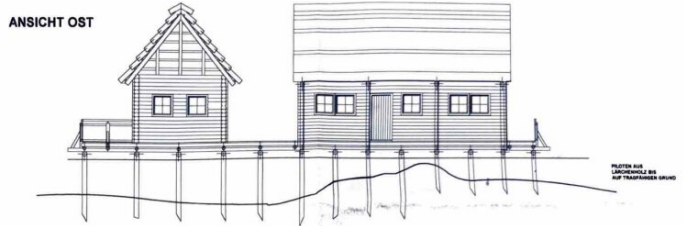
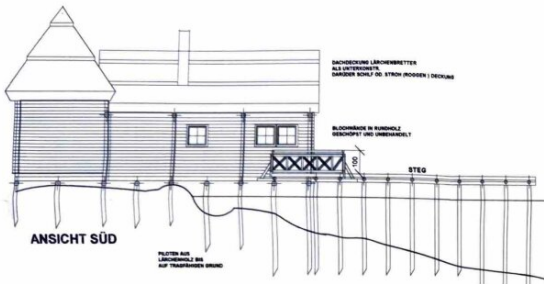


LÄNGSSCHNITT

QUERSCHNITT

OBJEKT NR. 6: KLEINGASTRONOMIE
GRUNDRISS, SCHNITT
PLAN NR. PF / P / 00002001 10.04.2001, 1:50

PUTZ, DIETMAR
BAUTECHNISCHES BÜRO
BOBROCK IM FRIEDRICH 3
11 1158738



GRUNDRISS
OBJEKT NR. 5: FISCHERHAUS
NICHT WINTERTAUGLICH

OBJEKT NR. 6
KLEINGASTRONOMIE

GRUNDRISS
OBJEKT NR. 4
BOOTSHAUS

BAUWERBER _____

GRUNDEIGENTÜMER _____

BAUBEHÖRDE _____

PLANUNG  Bau- u. Planungsbüro
Bmst. J. Hubler
L. Hublerstr. 10, 5700 Hörzen
PBD DIETMAR
BARTE/ARTSCHES BÜRO
BRUNNENWEG 3
5700 HÖRZEN
TEL. +43 30 86 2 158738

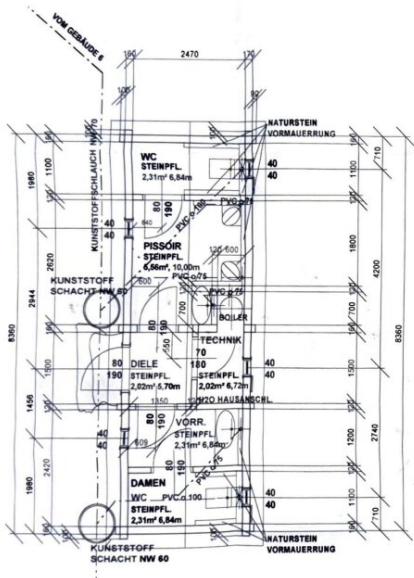


EINREICHPLAN
PROJEKT:
**NATURERLEBNISPAK
MYSTIC MAUNTAINS
HOHENTAUERN**

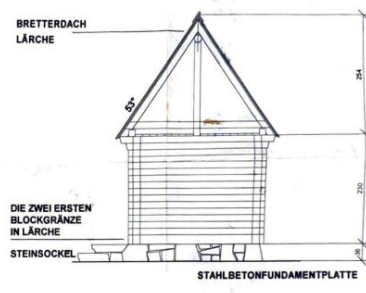
PFAHLBAUDORF NACH KELTISCHEN VORLAGEN
FÜR DEN TOURISMUSVERBAND HOHENTAUERN

**PFAHLBAUDORF
LAGE WEST
GEBÄUDE 4,5 1:100**

07-24-2000 PL.NR. E_PFD 03202000



GRUNDRISS



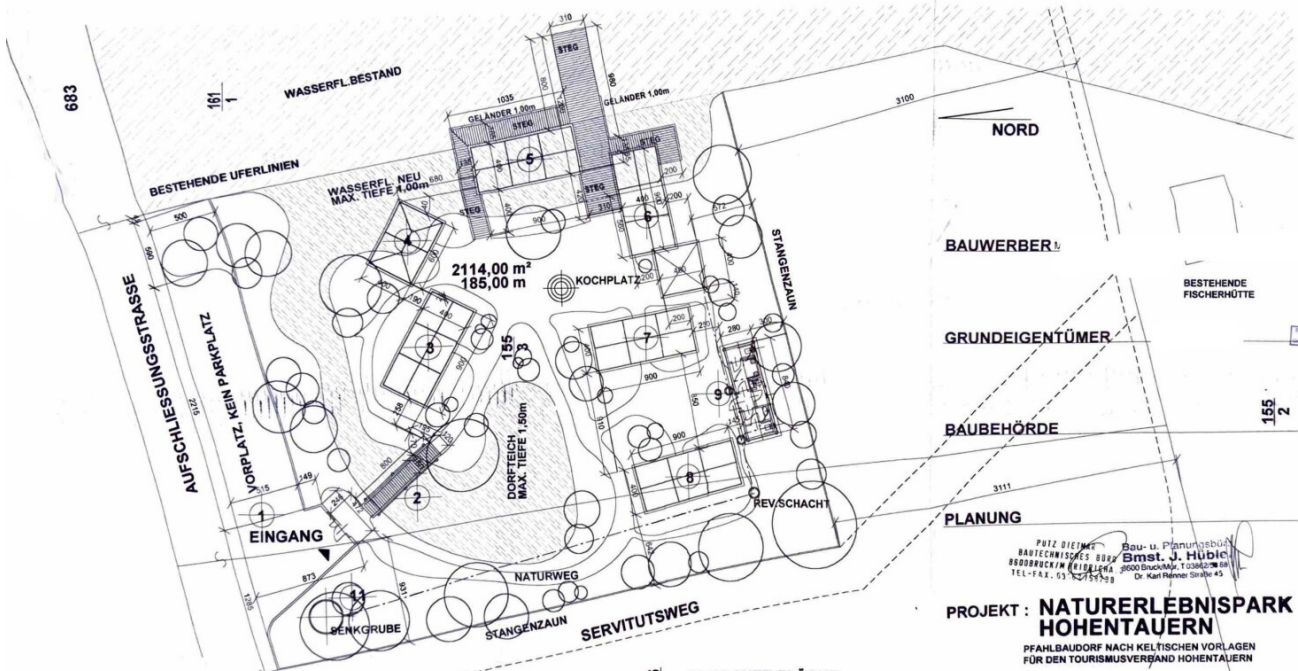
SCHNITT

NATURMASSE NEHMEN; KOTEN PRÜFEN

ALLE MASSE ORIENTIERUNGSMASSE

OBJEKT NR. 9: SANITÄRIGEBÄUDE
GRUNDRISS, SCHNITT
PLAN NR. PF/ P / 36082001 10.04.2001, 1:50

PUTZ DIETMAR
BAUTECHNISCHES BÜRO
BOGNERSTR. 10
80000 BODENKAMP
TEL.-FAX: 03062 750738



ZUSÄTZL. WASSERFLÄCHE
511,00 m²

ALLE GEBÄUDE EINGESCHOSSIG

155 2
VERBAUTE FLÄCHE
MIT GEBÄUDE 3-9
243,52 m²

GESAMTGRUNDFLÄCHE 2114,00m²
VOM GRUNDSTÜCK NR. 155/3 1674,00 M²
VOM GRUNDSTÜCK NR. 155/1 440,00 M²

GEBÄUDE SIEHE PLAN NR. 07-,08-,09-24-2000

NORD

BAUWERBER:

GRUNDEIGENTÜMER:

BAUBEHÖRDE:

PLANUNG:

PROJEKT : NATURERLEBNISPAK
HOHENTAUERN

PFAHLBAUDORF NACH KELTISCHEN VORLAGEN
FÜR DEN TOURISMUSVERBAND HOHENTAUERN

LAGEPLAN 1:200
PFAHLBAUDORF
LAGE WEST
06-24-2000 c STRASSER_PUTZ



Genehmigt mit Beschluss der
Bezirkshauptmannschaft Judenburg
vom 3. Juli 2001 GZ: 6.9.H.05-09
Der Bezirkshauptmann:
IV.
(DRR. Dr. Schimke)

Objektbeschreibung

Objektbeschreibung

Ergreifen Sie die Chance, einen einzigartigen Gastronomiebetrieb, das "[Pfahlbaudorf](#)", im malerischen [Hohentauern](#) zu übernehmen. Dieses charmante Restaurant kombiniert historische Atmosphäre mit Gastronomie und bietet damit ein enormes Potenzial für kreative Köche und Gastronomen. Die Highlights des Betriebs sind:

- **Kompakte, funktionale Küche:** Ausgestattet mit allem Notwendigen, um eine vielfältige Speisekarte zu kreieren. Ideal für die Zubereitung regionaler Spezialitäten und saisonaler Gerichte, die Ihre Gäste begeistern werden.
- **Geräumiger Gastrobereich mit Bar:** Hier können Sie eine breite Klientel ansprechen, von Familien über Wanderer bis hin zu Feiern und Veranstaltungen. Der einladende Bereich schafft eine gesellige Atmosphäre, die zum Verweilen einlädt.
- **Große Terrasse mit Blick über den [Weberteich](#):** Ein wahrer Publikumsmagnet! Die Terrasse bietet den perfekten Ort, um im Freien zu speisen und die atemberaubende Natur zu genießen – ideal für Events, Hochzeiten oder einfach für entspannte Abende mit Freunden.

Historische und kulturelle Einordnung

Das **Pfahlbaudorf** wurde nach historischen Vorlagen erbaut und ist mehr als nur ein Restaurant – es ist ein kulturelles Erlebnis. Nutzen Sie diese einzigartige Positionierung, um Ihr Gastronomie-Konzept kreativ zu gestalten und besondere Veranstaltungen oder Themenabende zu organisieren, die das Interesse Ihrer Gäste wecken.

Naturlandschaft und Freizeitmöglichkeiten

[Hohentauern](#) liegt auf einer **Hochfläche von über 1.000 Metern**, umgeben von unberührter Natur und beeindruckenden Berglandschaften. Die Region bietet zahlreiche Freizeitmöglichkeiten, die Sie in Ihre Gastronomiestrategie einbinden können:

- **Langlaufloipe und Rodelweg** in unmittelbarer Nähe: Perfekt für Wintersportler, die sich nach einem aktiven Tag stärken möchten.
- **Wander- und Radwege:** Ziehen Sie Wanderer und Radfahrer an, die nach einem erlebnisreichen Tag eine gute Küche suchen.

- **Erlebnispfad WasserWeg:** Ein attraktives Ziel für Familien, das zusätzliche Besucher anzieht.

Die Lage bietet Ihnen die Möglichkeit, saisonale Angebote oder spezielle Menüs zu entwickeln, die den Bedürfnissen der aktiven Urlauber und Einheimischen gerecht werden.

Fazit

Das **Pfahlbaudorf** in [Hohentauern](#) ist eine einmalige Gelegenheit für einen ambitionierten Gastronom, der das Potenzial dieser beeindruckenden Location nutzen möchte. Mit seiner einzigartigen Kombination aus historischem Flair, einer einladenden Atmosphäre und einem **breiten Spektrum an Freizeitmöglichkeiten** ist dieses Restaurant bestens positioniert, um sowohl lokale Gäste als auch Touristen zu begeistern. Werden Sie Teil dieser faszinierenden Region und setzen Sie Ihre gastronomischen Ideen in die Tat um!

Der Vermittler ist als Doppelmakler tätig.

Infrastruktur / Entfernungen

Gesundheit

Arzt <1.500m

Apotheke <6.500m

Kinder & Schulen

Schule <6.000m

Kindergarten <6.000m

Nahversorgung

Supermarkt <6.500m

Bäckerei <6.000m

Sonstige

Bank <1.500m

Geldautomat <1.500m

Polizei <6.000m

Post <1.500m

Verkehr

Bus <1.000m

Autobahnanschluss <7.000m

Bahnhof <6.500m

Flughafen <7.000m

Angaben Entfernung Luftlinie / Quelle: OpenStreetMap