

**Altbaujuwel mit Seltenheitswert – 157 m<sup>2</sup> im 2. OG | Erker,  
Fernsicht & Süd-West-Ausrichtung – PROVISIONSFREI**



**Objektnummer: 347**

**Eine Immobilie von Herztraum Immobilienreuehand GmbH**

## Zahlen, Daten, Fakten

Art:	Wohnung
Land:	Österreich
PLZ/Ort:	1190 Wien
Baujahr:	1911
Zustand:	Neuwertig
Alter:	Altbau
Wohnfläche:	157,18 m²
Gesamtfläche:	157,18 m²
Zimmer:	6
Bäder:	3
WC:	3
Heizwärmebedarf:	E 163,40 kWh / m² * a
Gesamtenergieeffizienzfaktor:	E 2,55
Kaufpreis:	1.044.800,00 €

## Ihr Ansprechpartner



**Tim Rauter**

Herztraum Immobilientreuhand GmbH  
Schottenring 16 / 3.OG  
1010 Wien

T +43 676 44 59 665  
H +43 676 44 59 665

Gerne stehe ich Ihnen für weitere Informationen oder einen Besichtigungstermin zur Verfügung.











◇ HERZTRAUM

☎ +43 676 44 59 665

✉ [tim@herztraum.at](mailto:tim@herztraum.at)



Grinzinger Straße 111

TOP 9

2. Stock

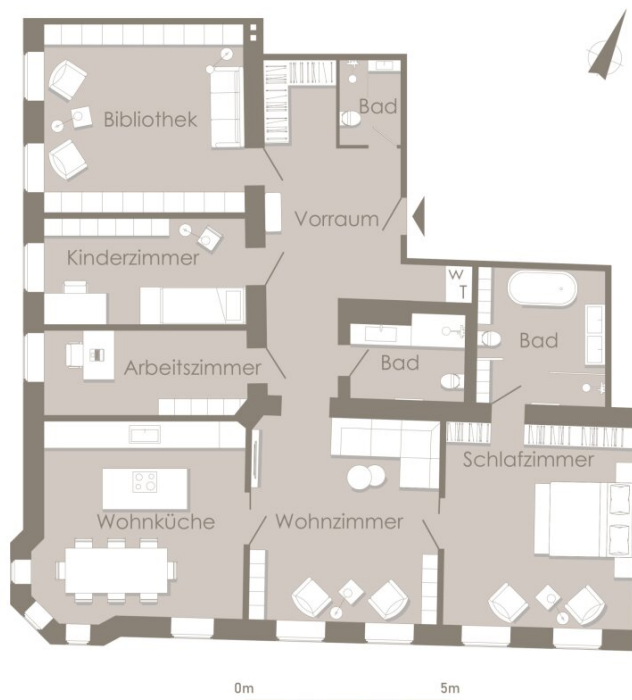
#### RAUMAUFTEILUNG

Wohnfläche	156.5 m <sup>2</sup>
Wohnküche	24.17 m <sup>2</sup>
Bad	10.3 m <sup>2</sup>
Bad	5.1 m <sup>2</sup>
Bad	3.1 m <sup>2</sup>
Wohnzimmer	23.27 m <sup>2</sup>
Vorraum	21.8 m <sup>2</sup>
Arbeitszimmer	10.14 m <sup>2</sup>
Kinderzimmer	12.83 m <sup>2</sup>
Schlafzimmer	23.08 m <sup>2</sup>
Bibliothek	22.71 m <sup>2</sup>



Grundriss

HERZTRAUM | IMMOBILIEN



Die in der Plandarstellung dargestellte Möblierung ist schematisch und dient ausschließlich zur Illustration. Diese Darstellungen sind unverbindliche Plankopien. Der Planung und Ausführung sind Änderungen vorbehalten.



HERZTRAUM



+43 676 44 59 665



tim@herztraum.at

# Objektbeschreibung

## TOP 08+09

**Wohnnutzfläche gesamt:** 157,18 m²

**Stockwerk:** 2. Obergeschoss

**Provisionsfrei** - Direkt vom Eigentümer

**Besonderheiten:** Zwei Einheiten, unverbaubarer Weitblick, Süd-West-Ausrichtung, Erker im Turmteil, flexible Nutzungsmöglichkeiten

In einem prachtvollen Zinshaus mit gegliederter Fassade und historischem Flair wird hier eine besondere Gelegenheit geboten: Zum Verkauf stehen zwei nebeneinanderliegende Wohnungen im 2. Obergeschoss, die gemeinsam eine Wohnfläche von über 157 m² ergeben.

**Wohnung TOP 09** befindet sich in sehr gutem Zustand und besticht durch eine ruhige, sonnige Süd-West-Ausrichtung sowie einen einzigartigen, unverbaubaren Weitblick bis zur **Uno-City** – ein echtes Highlight im 19. Bezirk. Die Wohnung liegt absolut uneinsehbar, mit freiem Blick ins Grüne und ohne direktes Gegenüber. Besonders bemerkenswert ist der **architektonisch seltene Erker**, der sich im Turmteil des Hauses befindet und diesem Altbaujuwel zusätzlichen Charakter verleiht.

**Wohnung TOP 08** bietet vielseitiges Potenzial. Sie befindet sich in einem sanierungsbedürftigen Zustand, eröffnet jedoch unterschiedlichste Nutzungsmöglichkeiten – ideal beispielsweise als **Home-Office**, **Jugendwohnung** oder zur Erweiterung der angrenzenden Wohnung zu einer großzügigen Altbairesidenz mit beeindruckender Gesamtnutzfläche.

Ob zur Zusammenlegung oder getrennten Nutzung: Diese Kombination bietet eine seltene Gelegenheit, klassische Altbauqualität mit zeitgemäßem Komfort und individueller Gestaltung zu verbinden – provisionsfrei und direkt vom Eigentümer.

## 3D-Rundgang:

**TOP8:** <https://my.matterport.com/show/?m=pAots9ZBMNM>

**TOP9:** <https://my.matterport.com/show/?m=T9WM5avyRYi>



## Anstehende Sanierungsmaßnahmen & Wertsteigerungspotenzial

Zum Wohle des Gesamtobjekts und zur langfristigen Wertsteigerung der Liegenschaft werden umfassende Sanierungsmaßnahmen umgesetzt. Diese beinhalten:

- Fassadensanierung der Südseite
- Neugestaltung und Ausmalung des Stiegenhauses
- Einbau eines Personenlifts

Die Eigentümer der Wohnungen beteiligen sich anteilig an den Kosten dieser wertsteigernden Maßnahmen. Für TOP 08+09 (Nutzwert: 148/787) ergibt sich folgender Kostenbeitrag:

- **Sanierung Haus allgemein:** € 6.500,–
- **Einbau Lift:** € 13.500,–

Zusätzlich informieren wir darüber, dass das **Dachgeschoss im Zuge der Arbeiten ausgebaut wird**. Für bestehende Eigentümer entstehen dadurch **keine zusätzlichen Kosten**.

## Information

Wir erlauben uns, der guten Ordnung halber, darauf aufmerksam zu machen, dass Sie im Falle des Ankaufes des inserierten Objektes mit den unten stehenden Nebenkosten zu rechnen haben:

- 3,50% Grunderwerbsteuer
- 1,10% Eintragungsgebühr
- Kosten für die Errichtung, treuhänderische Durchführung und grundbücherliche Abwicklung des Kaufvertrages

Bei dem Kauf dieser Immobilie fällt **keine Maklerprovision** an!

Wenn Sie an der beschriebenen Immobilie interessiert sind, kontaktieren Sie uns bitte jederzeit, um detaillierte Informationen zu erhalten oder einen gemeinsamen Besichtigungstermin zu koordinieren.

**Kontakt:**

**Tim Rauter MBA**

E-Mail: tim@herztraum.at

Tel.: +43 676 44 59 665

**Infrastruktur / Entfernungen****Gesundheit**

Arzt <500m

Apotheke <500m

Klinik <1.000m

Krankenhaus <2.000m

**Kinder & Schulen**

Schule <500m

Kindergarten <500m

Universität <1.000m

Höhere Schule <500m

**Nahversorgung**

Supermarkt <500m

Bäckerei <500m

Einkaufszentrum <1.000m

**Sonstige**

Geldautomat <1.000m

Bank <500m

Post <1.000m

Polizei <1.000m

**Verkehr**

Bus <500m

U-Bahn <1.000m

Straßenbahn <500m

Bahnhof <1.000m

Autobahnanschluss <1.000m

Angaben Entfernung Luftlinie / Quelle: OpenStreetMap