

**HOCHWERTIGE ERSTBEZÜGE in Villengegend | Mauer |  
Garten- und Penthouse-Wohnungen | Lift in Wohnung |  
Tiefgarage |**



**Objektnummer: 16510**

**Eine Immobilie von Alexander Ringsmuth GmbH**

## Zahlen, Daten, Fakten

<b>Art:</b>	Wohnung
<b>Land:</b>	Österreich
<b>PLZ/Ort:</b>	1230 Wien
<b>Zustand:</b>	Erstbezug
<b>Alter:</b>	Neubau
<b>Wohnfläche:</b>	102,50 m <sup>2</sup>
<b>Nutzfläche:</b>	325,00 m <sup>2</sup>
<b>Zimmer:</b>	3
<b>Bäder:</b>	2
<b>WC:</b>	2
<b>Terrassen:</b>	1
<b>Garten:</b>	207,00 m <sup>2</sup>
<b>Heizwärmebedarf:</b>	<b>B</b> 41,70 kWh / m <sup>2</sup> * a
<b>Gesamtenergieeffizienzfaktor:</b>	<b>A+</b> 0,66
<b>Kaufpreis:</b>	949.000,00 €
<b>Provisionsangabe:</b>	

3% des Kaufpreises zzgl. 20% USt.

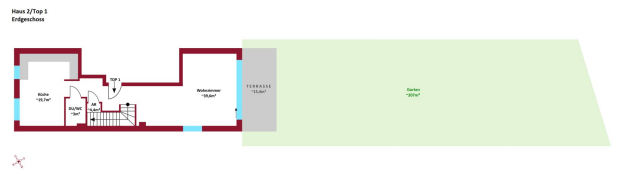
## Ihr Ansprechpartner



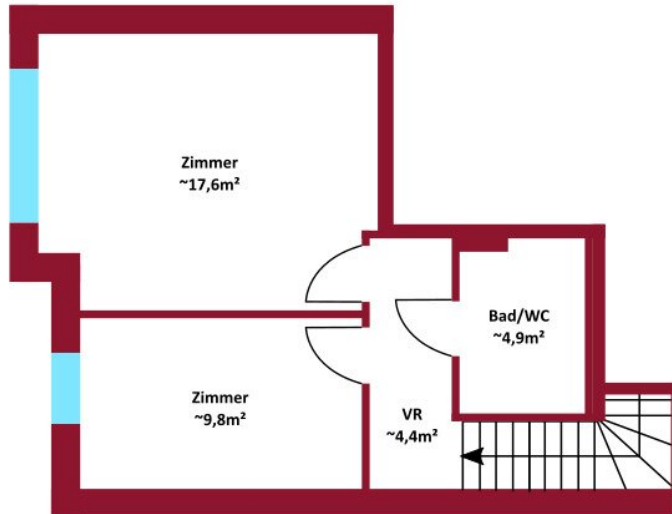
**Maja Arsic**

Alexander Ringsmuth GmbH  
Hackhofergasse 1  
1190 Wien





## Haus 2/Top 1 Obergeschoss



Wir unterstützen Sie bei Ihrer WohnTraumfinanzierung!

Alexander Ringsmuth  
IMMOBILIEN

**FINANZIERUNGEN BEREITS AB 10% EIGENMITTEL!**

<b>Kaufpreis</b>	<b>950.000,- EUR</b>
Kaufnebenkosten	95.000,- EUR
Abzgl. Eigenmittel	95.000,- EUR
<b>Gesamtkreditbetrag</b>	<b>855.000,- EUR</b>

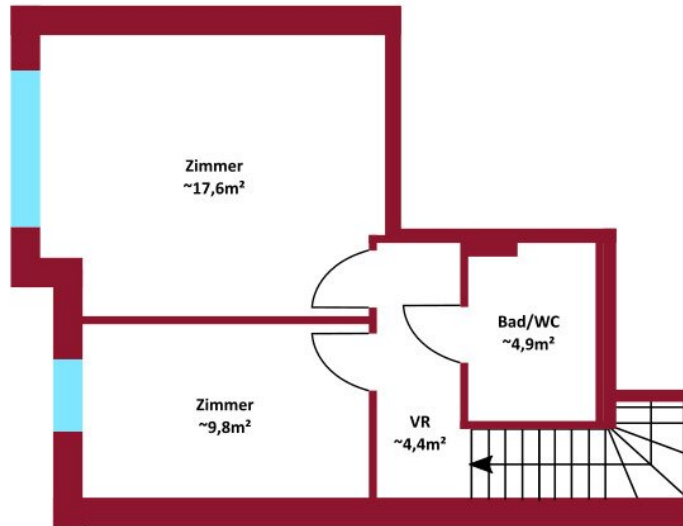
Laufzeit in Jahren	47,5	40	30	20
Monatliche Rate €	2.862,52	3.105,28	3.646,35	4.780,42

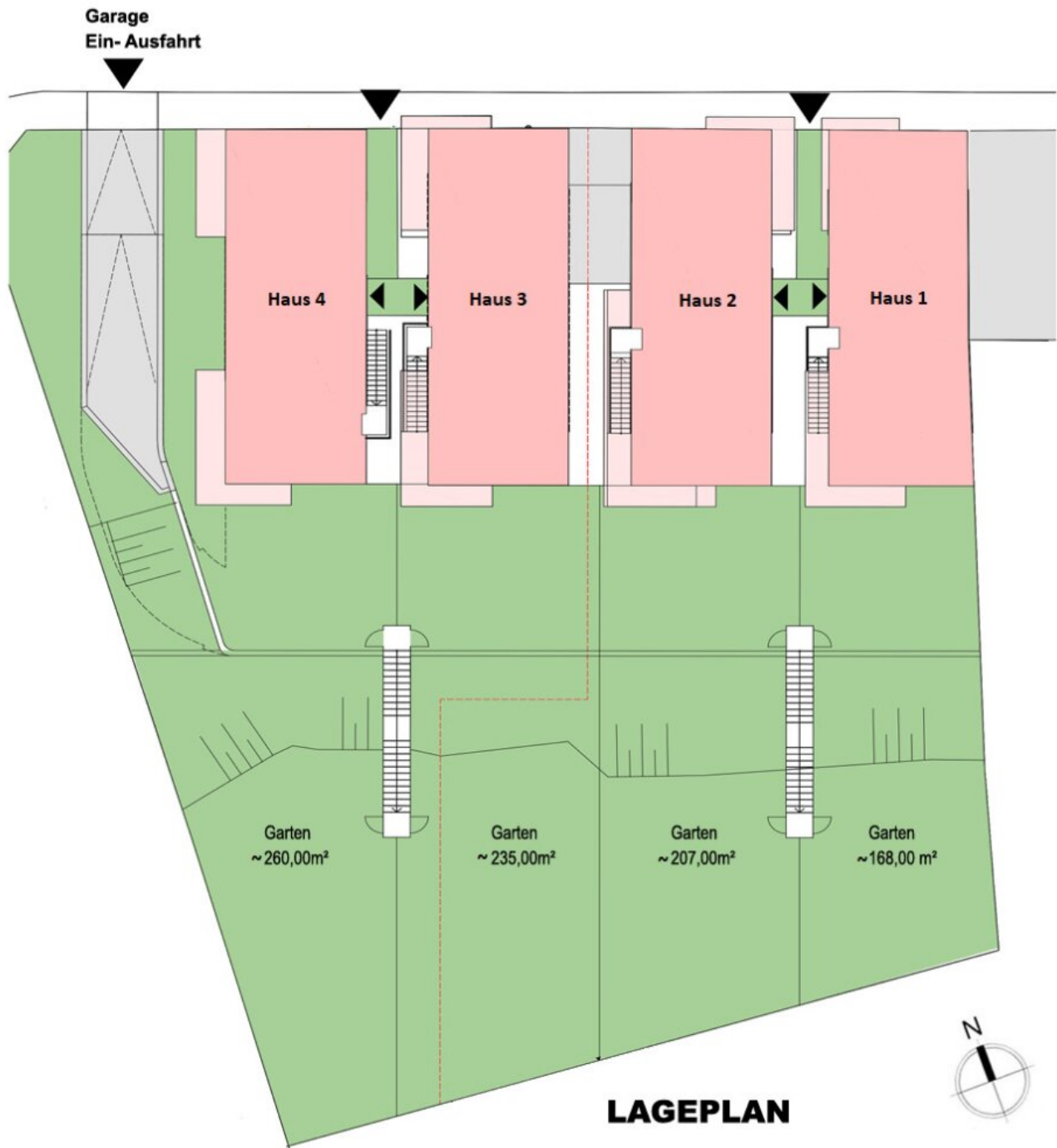
Alle Angebote vorbehaltlich Bonitätsprüfung und Änderungen.

Haus 2/Top 1  
Erdgeschoss



# Haus 2/Top 1 Obergeschoss





# Objektbeschreibung

**\*\*\* FRÜHLINGSAKTION \*\*\* Bis 31. Mai 2026 \*\*\***

In einer der **begehrtesten Villengegenden Wiens**, eingebettet in die **sanften Hügel von Mauer** - befindet sich dieses **Wohnbauprojekt der Extraklasse**.

Hier treffen **moderne und zeitlose Architektur auf Ruhe und Noblesse**. Entstanden sind **4 Wohnhäuser mit jeweils 2 Wohneinheiten!**

**Weitläufige Gärten, großzügige Terrassen mit Rundum- und Weitblick, hochwertige Ausstattung sowie ein Aufzug direkt in die Wohnung** sind nur einige der prägenden Merkmale dieser Liegenschaft, die **modernen Wohnkomfort mit einer durchdachten Raumplanung** verbinden.

Das Projekt umfasst zwei **eigenständige Grundstücke mit jeweils 2 Häusern**. Die Einheiten unterteilen sich in **Gartenwohnungen sowie Dachgeschoss-Wohnungen** und bieten damit **unterschiedliche Raumkonzepte für individuelle Ansprüche**.

**Einige der Highlights dieses exklusiven Projekts sind:**

- insgesamt 4 Garten- und 4 Dachgeschoss-Wohnungen
- Aufzüge innerhalb der DG-Wohnungen (Barrierefreiheit!)
- Wohnflächen von ca. 98m<sup>2</sup> bis ca. 124m<sup>2</sup>
- 3-4 Zimmer
- Alternativoption: Bei den DG-Wohnungen besteht die Möglichkeit auf 3 bzw. 4 Zimmer, s. dazu Alternativplan
- äußerst weitläufige Gartenflächen bis zu ca. 260m<sup>2</sup>
- Dachterrassen mit Rundum- und Weitblick ins Grüne

- Fußbodenheizung
- Luftwärmepumpe
- Klimaanlage
- Bäder mit Duschen und Badewannen
- Terrassenausgänge mit Schiebeelementen
- elektrische Außenbeschattungen
- Tiefgarage
- Kellerabteile
- Fahrradraum

## Die Einheiten im Überblick:

### Haus 1:

- **Top 1:** Wohnfläche: ca. 97,9m<sup>2</sup>; 3 Zimmer; Garten: ca. 168m<sup>2</sup>; Terrasse: ca. 15,4m<sup>2</sup>; Kaufpreis: 849.000,-- Euro\*\*\*
- **Top 2:** Wohnfläche: ca. 118,4m<sup>2</sup>; 4 Zimmer; Balkon: ca. 2,9m<sup>2</sup>; Terrasse: ca. 20,33m<sup>2</sup>; Dachterrasse: ca. 44m<sup>2</sup>; Kaufpreis: 998.000,-- Euro\*\*\*

## Haus 2:

- **Top 1:** Wohnfläche: ca. 102,5m<sup>2</sup>; 3 Zimmer; Garten: ca. 207m<sup>2</sup>; Terrasse: ca. 15,4m<sup>2</sup>; Kaufpreis: 949.000,-- Euro
- **Top 2:** Wohnfläche: ca. 122,3m<sup>2</sup>; 4 Zimmer; Balkon: ca. 8,3m<sup>2</sup>; Terrasse: ca. 21,9m<sup>2</sup>; Dachterrasse: ca. 51,9m<sup>2</sup>; Kaufpreis: 1.169.000,-- Euro

## Haus 3:

- **Top 1:** Wohnfläche: ca. 103,7m<sup>2</sup>; 3 Zimmer; Garten: ca. 235m<sup>2</sup>; Terrasse: ca. 15,4m<sup>2</sup>; Kaufpreis: 969.000,-- Euro
- **Top 2:** Wohnfläche: ca. 123,8m<sup>2</sup>; 4 Zimmer; Balkon: ca. 7,9m<sup>2</sup>; Terrasse: ca. 22,9m<sup>2</sup>; Dachterrasse: ca. 50,1m<sup>2</sup>; Kaufpreis: 1.149.000,-- Euro

## Haus 4:

- **Top 1:** Wohnfläche: ca. 103,6m<sup>2</sup>; 3 Zimmer; Garten: ca. 260m<sup>2</sup>; Terrasse: ca. 15,4m<sup>2</sup>; Kaufpreis: 998.000,-- Euro
- **Top 2:** Wohnfläche: ca. 118,4m<sup>2</sup>; 4 Zimmer; Balkon: ca. 8,3m<sup>2</sup>; Terrasse: ca. 26,9m<sup>2</sup>; Dachterrasse: ca. 46,2m<sup>2</sup>; Kaufpreis: 1.199.000,-- Euro

Zu jeder Wohneinheit wird ein **Stellplatz um zusätzlich 40.000,-- Euro** mitverkauft.

**\*\*\*FRÜHLINGSAKTION: Der angeführte Preis (Haus 1; Top 1 und 2) gilt bei einer Angebotslegung bis 31. Mai 2026.**

## Die Lage:

Die Häuser befinden sich in einer der **attraktivsten Wohngegenden Wiens.**

Die Lage zeichnet sich durch die unmittelbare Nähe zu den **Weinbergen am Maurer Berg** und dem **Naherholungsgebiet des Wienerwalds** aus, während gleichzeitig eine **vorteilhafte Anbindung an das öffentliche Verkehrsnetz** gewährleistet bleibt.

Rund um den nahegelegenen **Maurer Hauptplatz** stehen sämtliche **Einrichtungen des täglichen Bedarfs zur Verfügung: Einkaufsmöglichkeiten, renommierte Bildungseinrichtungen sowie traditionelle Heurige und gehobene Gastronomie.**

Eine ideale Kombination aus **Ruhelage, Privatsphäre und toller Infrastruktur** in einer der wertbeständigsten Wohngegenden Wiens.

**Bus:** 56A und 60A ca. 450m (direkte Anbindung zur U6)

**Straßenbahn:** 60 ca. 900m (direkte Anbindung zur U4)

**Kindergarten:** ca. 800m

**Volksschule:** ca. 750m

**Mittelschule:** ca. 750m

**Gerne steht Ihnen Frau Maja Arsic für weitere Fragen bzw. flexibel gestaltbare Besichtigungstermine unter 0699 180 47 130 zur Verfügung.**

[www.ringsmuth-immobilien.at](http://www.ringsmuth-immobilien.at)

Irrtum und Änderungen vorbehalten!

Bitte beachten Sie, dass es sich bei den Fotos um KI-generierte Bilder handelt und diese von der tatsächlichen Ausführung abweichen können.

### **Haus 1/Top 1:**

Auf einer **Wohnfläche von ca. 102,5 m<sup>2</sup>** erwartet Sie die **folgende Raumaufteilung:**

Erdgeschoss:

- Vorraum, von dem aus jeder Raum im EG zentral begehbar ist
- sehr großzügiges Wohnzimmer mit Ausgang auf die Terrasse und in den ca. 207m<sup>2</sup> großen Garten

- modern verfliesenes Bad mit Walk-In-Dusche und WC
- separate Küche mit Platz für einen gemütlichen Essbereich

Obergeschoss:

- 2 Schlafzimmer
- modern verfliesenes Badezimmer mit Badewanne und WC

Wir weisen darauf hin, dass die Bilder nicht unbedingt die jeweilige Wohnung darstellen.

**Gerne steht Ihnen Frau Maja Arsic für weitere Fragen bzw. flexibel gestaltbare Besichtigungstermine unter [0699 180 47 130](tel:069918047130) zur Verfügung.**

[www.ringsmuth-immobilien.at](http://www.ringsmuth-immobilien.at)

Irrtum und Änderungen vorbehalten!

Bei erfolgreichem Geschäftsabschluss fällt eine **Provision von 3% vom Kaufpreis zzgl. 20% USt.** an.

Wir weisen darauf hin, dass zwischen dem Vermittler und dem zu vermittelnden Dritten ein familiäres oder wirtschaftliches Naheverhältnis besteht.

Der Vermittler ist als Doppelmakler tätig.

### **Infrastruktur / Entfernungen**

#### **Gesundheit**

Arzt <1.000m

Apotheke <1.000m

Klinik <2.000m  
Krankenhaus <2.000m

### **Kinder & Schulen**

Schule <500m  
Kindergarten <1.000m  
Universität <3.500m  
Höhere Schule <6.500m

### **Nahversorgung**

Supermarkt <1.000m  
Bäckerei <1.000m  
Einkaufszentrum <2.500m

### **Sonstige**

Geldautomat <1.000m  
Bank <1.000m  
Post <1.000m  
Polizei <3.000m

### **Verkehr**

Bus <500m  
U-Bahn <4.500m  
Straßenbahn <1.000m  
Bahnhof <2.500m  
Autobahnanschluss <5.000m

Angaben Entfernung Luftlinie / Quelle: OpenStreetMap