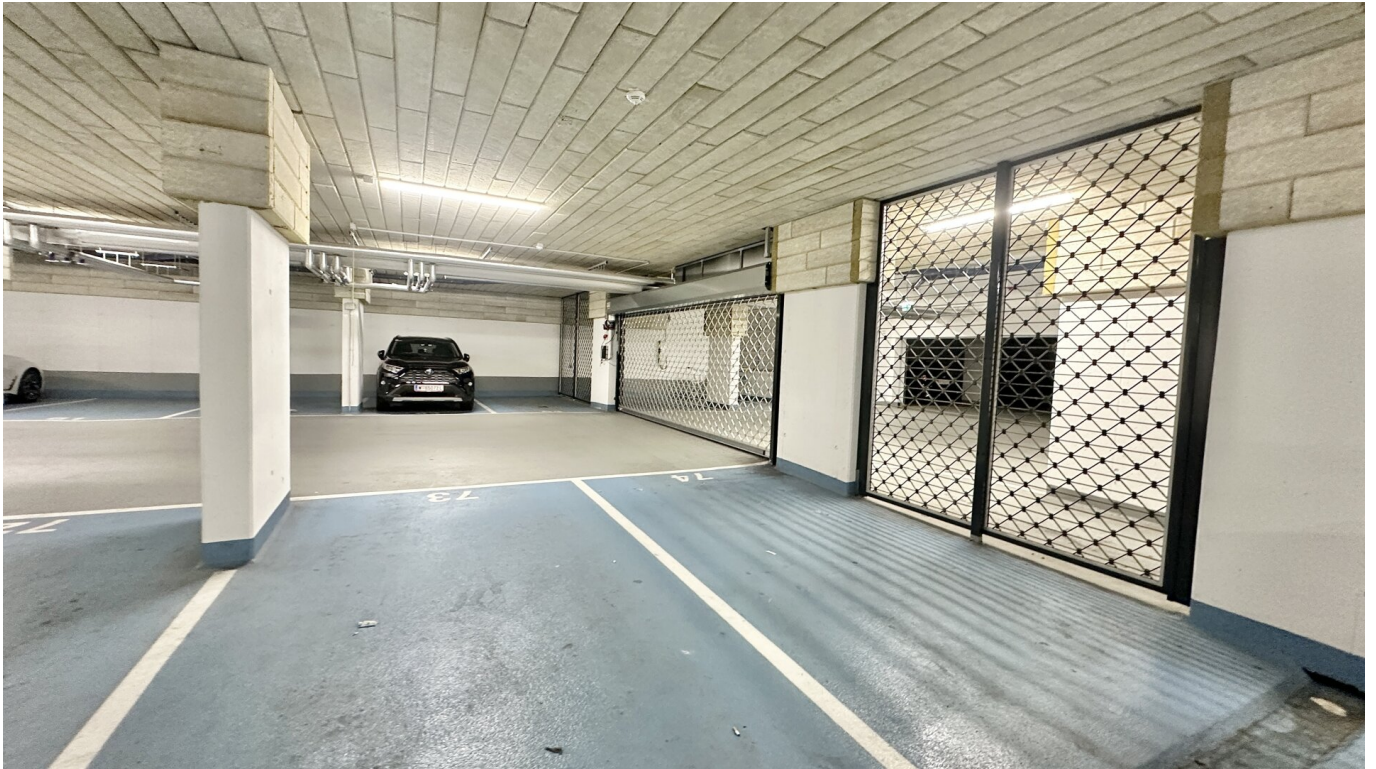


**OLDTIMERFREUNDE AUFGEPASST - Garagenstellplatz
JETZT 3 Monate mietzinsfrei!**



Objektnummer: 271544949

Eine Immobilie von Immobilienaris GmbH

Zahlen, Daten, Fakten

Land:	Österreich
PLZ/Ort:	1220 Wien
Stellplätze:	1
Gesamtmiete	99,00 €
Kaltmiete (netto)	82,50 €
Kaltmiete	82,50 €
USt.:	16,50 €
Provisionsangabe:	

3 Bruttomonatsmieten zzgl. 20% USt.

Ihr Ansprechpartner

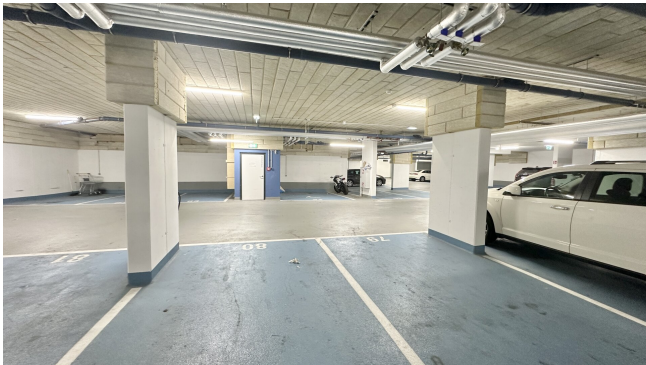
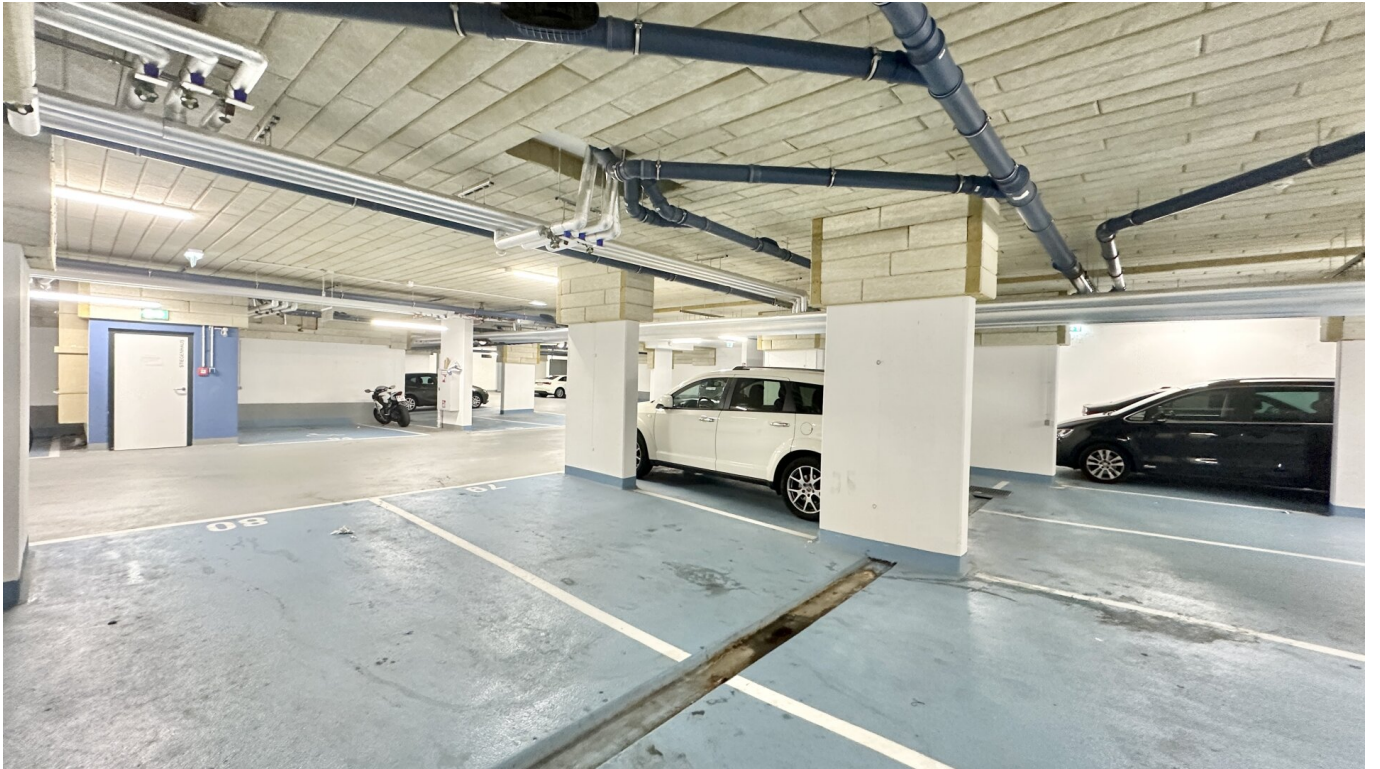


Lea Leichtfried

Immobilien GmbH
Rotenturmstraße 17, Top 10
1010 Wien

T +43 664 1607111

Gerne stehe ich Ihnen für weitere Informationen oder einen Besichtigungstermin zur Verfügung.



Objektbeschreibung

Liebe Fahrzeugfreunde,

Sichern Sie sich jetzt Ihren eigenen, abgesperrten Tiefgaragenstellplatz in bester Lage! Egal, wie viele Fahrzeuge Sie besitzen – wir bieten Stellplätze in allen Größen und Mengen an, genau so, wie Sie es brauchen.

Highlights:

- Flache, bequeme Zufahrt – stressfreies Ein- und Ausparken
- Absolut sicher: abgesperrte Tiefgarage
- Sofort verfügbar in der **Dresdnerstraße 17–19**, nur wenige Schritte von der **U6 U-Bahn-Station Dresdner Straße**

Konditionen pro Stellplatz:

- HMZ netto: € 82,50
- HMZ brutto: € 99,00
- Kautions: € 297,00
- Vergebührung: € 36,72
- **3 Monate mietfrei – gleich starten und sparen!**

Nutzen Sie diese Chance – sichere Parkplätze in Top-Lage sind heiß begehrt! Kontaktieren Sie uns noch heute für weitere Infos oder einen Besichtigungstermin.

Ich freue mich auf Ihre Nachricht!

Wir weisen darauf hin, dass zwischen dem Vermittler und dem zu vermittelnden Dritten ein familiäres oder wirtschaftliches Naheverhältnis besteht.

Der Vermittler ist als Doppelmakler tätig.

Infrastruktur / Entfernungen

Gesundheit

Arzt <500m

Apotheke <500m

Klinik <500m

Krankenhaus <1.000m

Kinder & Schulen

Schule <500m

Kindergarten <500m

Universität <500m

Höhere Schule <1.000m

Nahversorgung

Supermarkt <500m

Bäckerei <500m

Einkaufszentrum <500m

Sonstige

Geldautomat <500m

Bank <500m

Post <500m

Polizei <500m

Verkehr

Bus <500m

U-Bahn <500m

Straßenbahn <500m

Bahnhof <500m

Autobahnanschluss <1.000m

Angaben Entfernung Luftlinie / Quelle: OpenStreetMap