

**Moderne 3 Zi -Wohnung mit zwei großen Terrassen - nahe  
Milleniumcity (provisionsfrei!)**



**Objektnummer: 271544955**

**Eine Immobilie von Immobilienaris GmbH**

## Zahlen, Daten, Fakten

Adresse	Dresdner Straße
Art:	Wohnung
Land:	Österreich
PLZ/Ort:	1200 Wien
Zustand:	Neuwertig
Alter:	Neubau
Nutzfläche:	63,38 m²
Zimmer:	3
Bäder:	1
WC:	1
Terrassen:	2
Heizwärmebedarf:	A 21,20 kWh / m² * a
Gesamtenergieeffizienzfaktor:	A 0,79
Gesamtmiete	1.490,00 €
Kaltmiete (netto)	1.221,44 €
Kaltmiete	1.354,55 €
Betriebskosten:	133,11 €
USt.:	135,45 €
Provisionsangabe:	

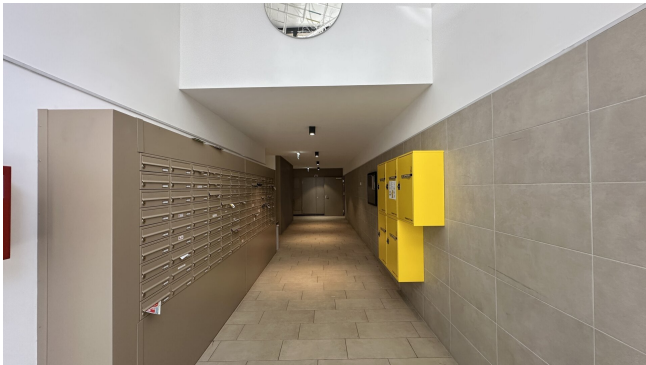
Gemäß Erstauftraggeberprinzip bezahlt der Abgeber die Provision.

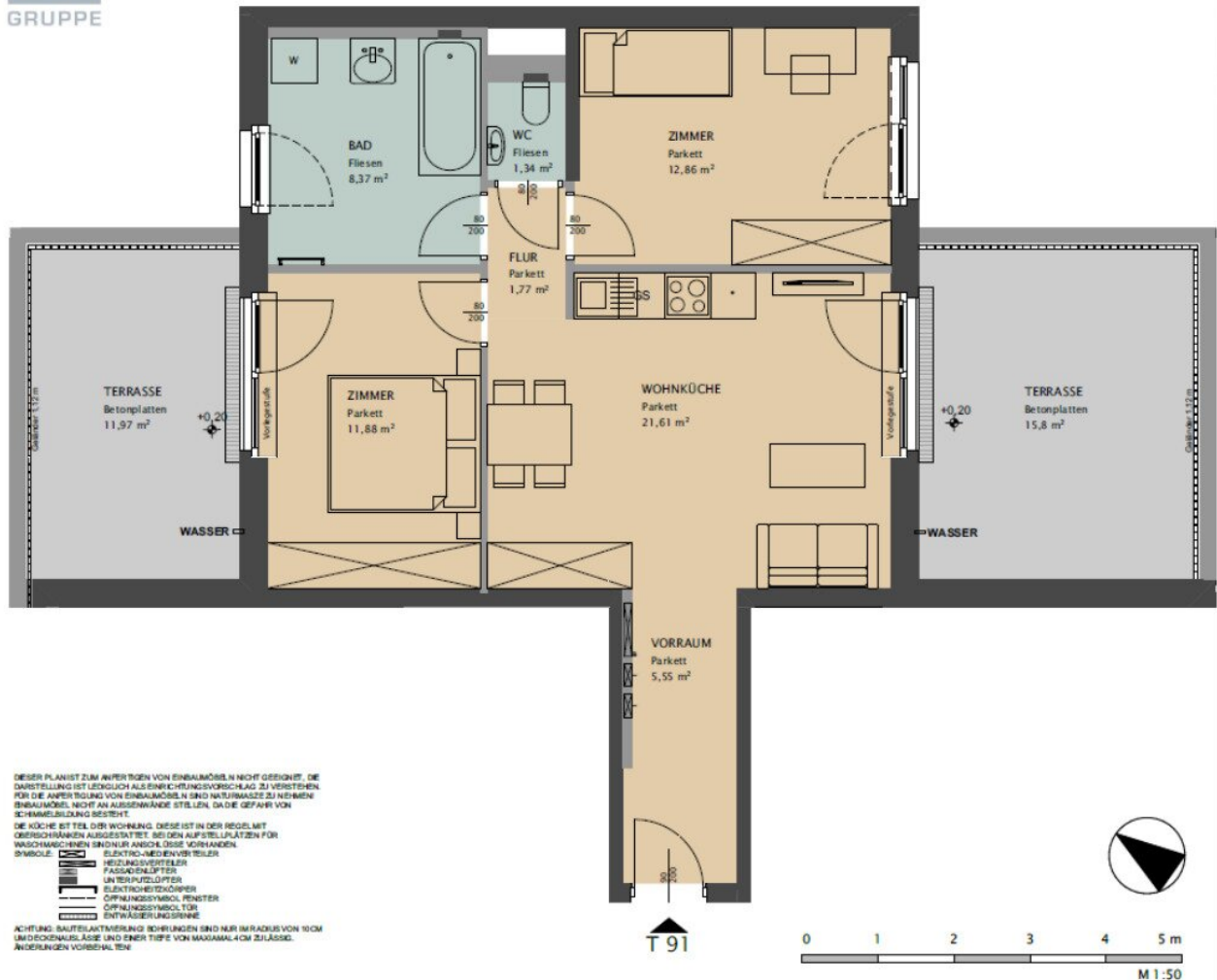
## Ihr Ansprechpartner



**Lea Leichtfried**

Immobilien GmbH





## Objektbeschreibung

Sehr geehrte Damen und Herren,

zur Vermietung gelangt eine moderne **3-Zimmer-Wohnung** in urbaner Lage. Die Einheit befindet sich im **7. Obergeschoss** eines zeitgemäßen Neubaus und bietet eine durchdachte Raumaufteilung sowie **eine qualitative Ausstattung**.

Die Wohnung verfügt über **ca. 63 m<sup>2</sup> Nutzfläche** und zwei großen Terrassen. Die Wohnräume sind mit **Parkettboden**, die Nassräume mit **Fliesen** ausgestattet. **3-fach-verglaste Fenster** mit **elektrischer Außenbeschattung** sorgen für angenehmes Raumklima.

Ein **Kellerabteil** ist ebenfalls vorhanden. Bei Bedarf kann ein **Tiefgaragenstellplatz** im Haus um monatlich **EUR 105,-** angemietet werden.

### Highlights

- zwei große Terrassen
- moderne Einbauküche mit Elektrogeräten
- elektrische Außenbeschattung
- 3-fach-Verglasung
- Parkett- und Fliesenböden
- Kellerabtei
- Tiefgarage im Haus (optional)

## **Kosteninformation**

**Monatliche Gesamtmiete** (inkl. Betriebskosten, exkl. Heizung/Strom): **EUR 1.490,00**

Kontaktieren Sie uns gerne für nähere Informationen oder zur **Vereinbarung eines Besichtigungstermins**.

Ich freue mich auf Ihre Nachricht!

Wir weisen darauf hin, dass zwischen dem Vermittler und dem zu vermittelnden Dritten ein familiäres oder wirtschaftliches Naheverhältnis besteht.

Der Immobilienmakler erklärt, dass er – entgegen dem in der Immobilienwirtschaft üblichen Geschäftsgebrauch des Doppelmaklers – einseitig nur für den Vermieter tätig ist.

## **Infrastruktur / Entfernungen**

### **Gesundheit**

Arzt <250m

Apotheke <250m

Klinik <500m

Krankenhaus <750m

### **Kinder & Schulen**

Schule <500m

Kindergarten <250m

Universität <250m

Höhere Schule <1.000m

### **Nahversorgung**

Supermarkt <250m

Bäckerei <250m

Einkaufszentrum <250m

### **Sonstige**

Geldautomat <500m

Bank <500m

Post <500m

Polizei <500m

**Verkehr**

Bus <250m

U-Bahn <500m

Straßenbahn <250m

Bahnhof <500m

Autobahnanschluss <1.000m

Angaben Entfernung Luftlinie / Quelle: OpenStreetMap