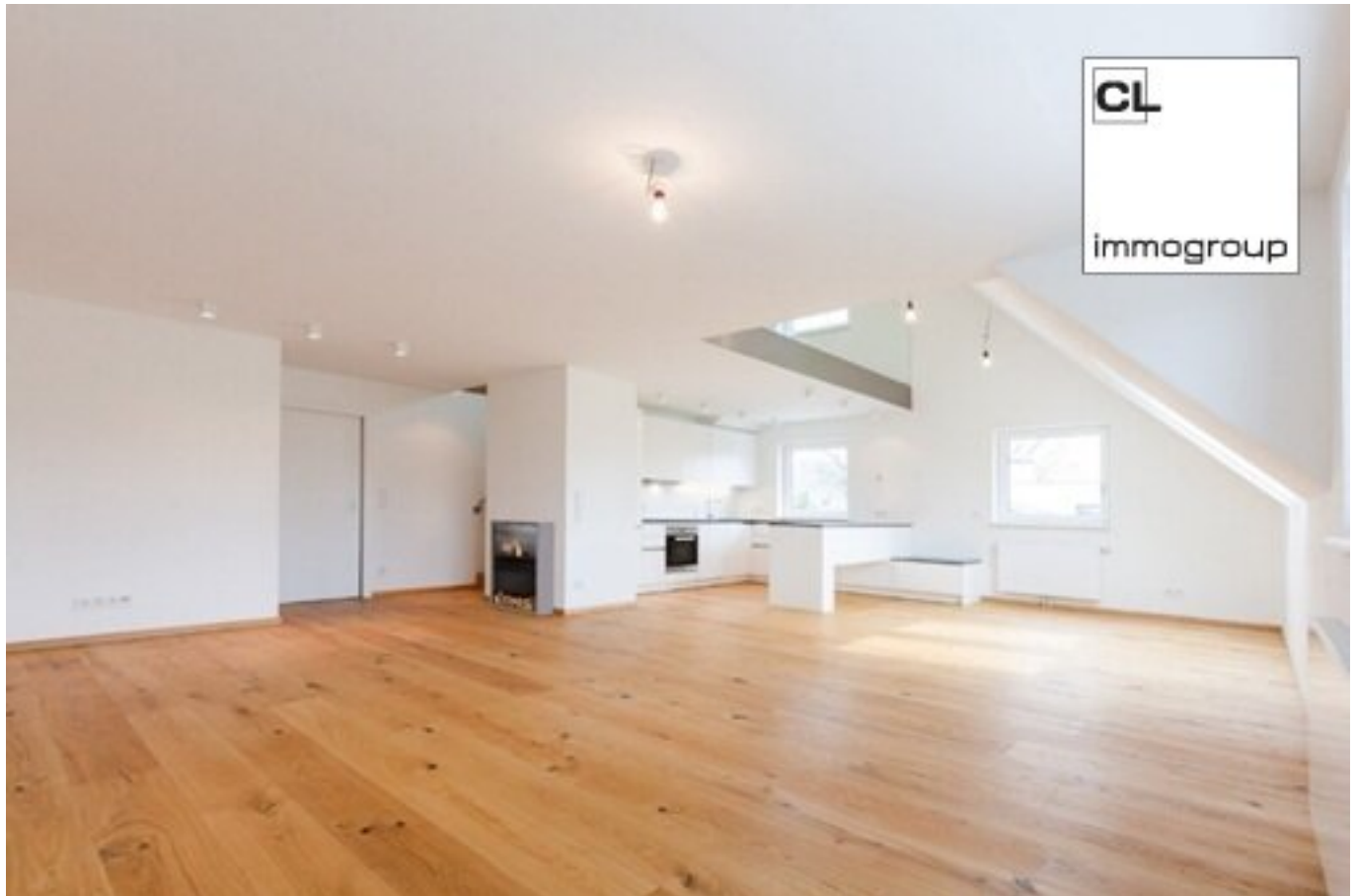


**Traumhaft schöne Penthaus-Wohnung in Bestlage - 360°
Rundblick, Festungsblick, Villenumgebung, Ruhelage,
Oberes Thumegg nahe Almkanal und Leopoldskroner
Weiher**



Objektnummer: 16260

Eine Immobilie von CL-immogroup GmbH

Zahlen, Daten, Fakten

| | |
|--------------------------------------|---------------------|
| Art: | Wohnung - Penthouse |
| Land: | Österreich |
| PLZ/Ort: | 5020 Salzburg |
| Baujahr: | 2017 |
| Wohnfläche: | 141,00 m² |
| Zimmer: | 5,50 |
| Terrassen: | 2 |
| Stellplätze: | 2 |
| Heizwärmebedarf: | 36,00 kWh / m² * a |
| Gesamtenergieeffizienzfaktor: | 0,76 |
| Kaufpreis: | 1.950.000,00 € |

Ihr Ansprechpartner

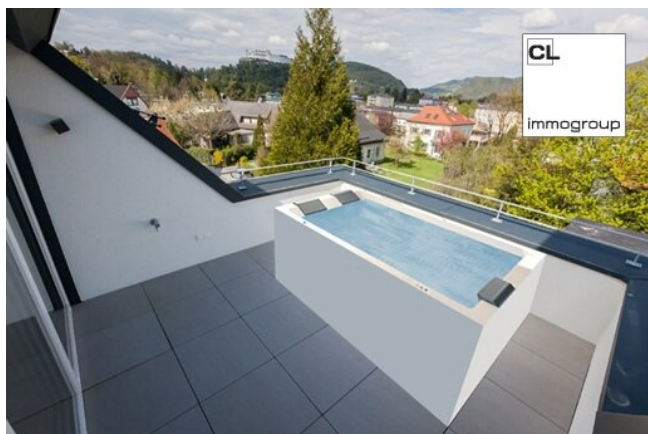


Mag. Clemens Wonisch

CL-immogroup GmbH
Rainerstraße 12
5310 Mondsee

H +43 660 / 63 66 756

Gerne stehe ich Ihnen für weitere Informationen oder einen Besichtigungstermin zur Verfügung.



Objektbeschreibung

Alles, was das Herz begehrt: die Bestlage dieser Penthauswohnung im Maisonette-Stil mit 360°-Panoramaausblicken beeindruckt ebenso wie die ruhige Nachbarschaft, die fußläufig erreichbaren Naherholungsgebiete Almkanal, Leopoldskroner Weiher, Stadtberge und generell die Nähe zur Altstadt. Innerhalb der beliebten Stadtteile Nonntal und Gneis/Leopoldskron ist die Lage hier noch einmal besser als das ohnedies hohe Niveau der attraktiven Umgebung.

Pool ist ohne Aufpreis errichtbar (in Kaufpreis inbegriffen), bei entsprechendem Käuferwunsch.

Die Wohnung vermittelt Großzügigkeit und Offenheit durch die Galerie-Ebene, die hohen Decken, die Helligkeit und ihren Wohlfühl-Charakter.

Besichtigung gerne nach telefonischer Abstimmung.

Wir weisen darauf hin, dass zwischen dem Vermittler und dem zu vermittelnden Dritten ein familiäres oder wirtschaftliches Naheverhältnis besteht.

Der Vermittler ist als Doppelmakler tätig.