

**großzügig aufgeteilte Mietwohnung in Zeltweg ++
Linderwaldsiedlung ++**



Objektnummer: 6349/1543

Eine Immobilie von Böchzelt Immobilien GmbH

Zahlen, Daten, Fakten

Art:	Wohnung
Land:	Österreich
PLZ/Ort:	8740 Zeltweg
Baujahr:	2013
Zustand:	Gepflegt
Wohnfläche:	75,95 m ²
Gesamtfläche:	75,95 m ²
Zimmer:	3
Bäder:	1
WC:	1
Balkone:	1
Stellplätze:	1
Heizwärmebedarf:	C 76,90 kWh / m ² * a
Gesamtenergieeffizienzfaktor:	B 0,94
Gesamtmiete	783,43 €
Kaltmiete (netto)	545,53 €
Kaltmiete	708,27 €
Betriebskosten:	129,45 €
USt.:	75,16 €

Ihr Ansprechpartner



Böchzelt Immobilien GmbH

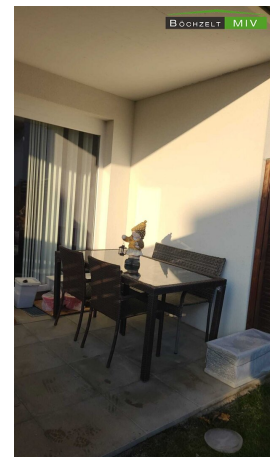
Böchzelt Immobilien GmbH
Kapuzinerplatz 5
8720 Knittelfeld

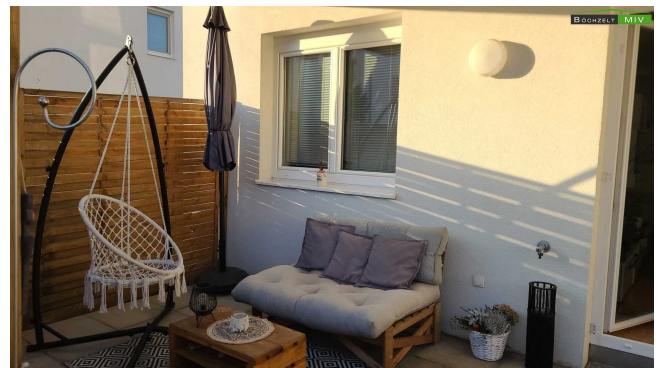
T +43(0)3512/ 82237

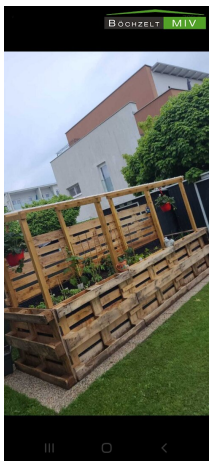
Gerne stehe ich Ihnen für weitere
Verfügung.



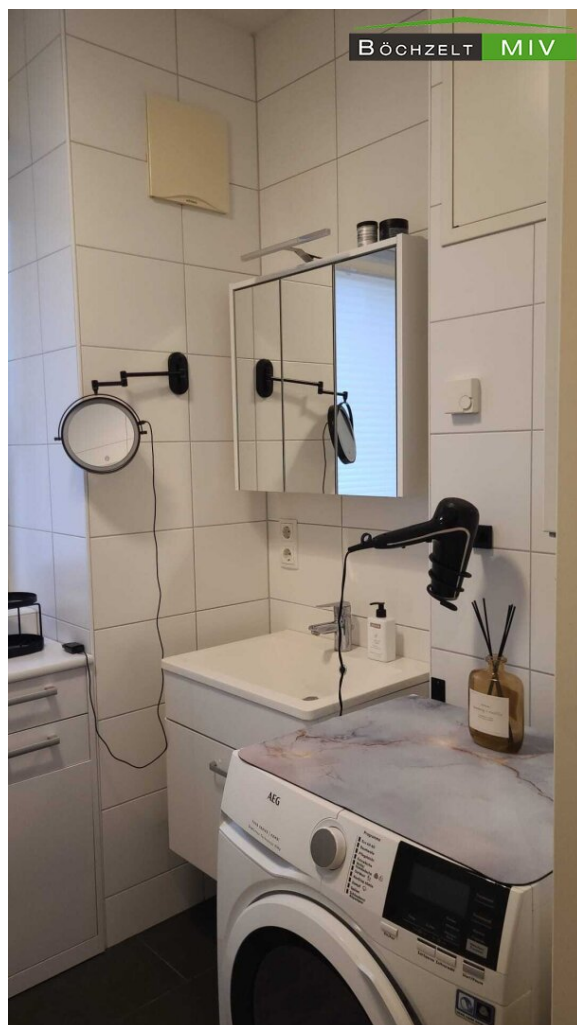
gungstermin zur

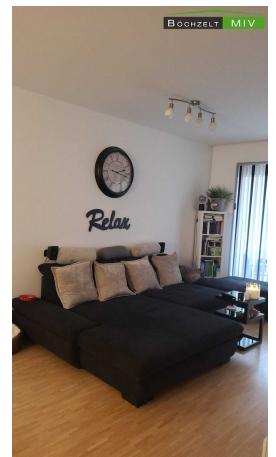




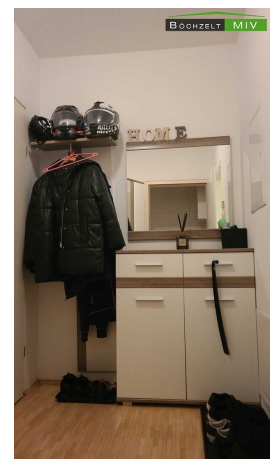


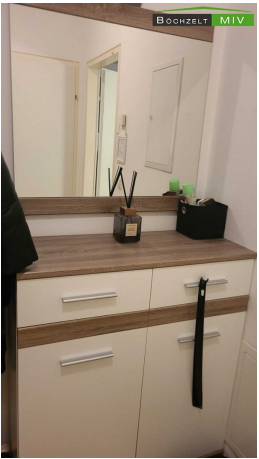














Objektbeschreibung

Zur Vermietung gelangt ab 03/2026 eine ca. 75,95 m² Wohnnutzfläche in der Linderwaldsiedlung in Zeltweg.

Die Wohnung teilt sich wie folgt auf: Vorraum, Küche mit Wohn-/Essbereich, Schlafzimmer, Kinderzimmer, Badezimmer mit Badewanne und Fenster, separates WC, Abstellraum und ein Balkon.

Die Küche würde gegen eine Ablöse in der Wohnung bleiben!

Auch ein Kellerabteil und Carport ist der Wohnung zugewiesen.

Überzeugen Sie sich selbst und vereinbaren Sie gerne einen Besichtigungstermin unter 03512/822 37!

Energiedaten:

Energieausweis: liegt vor

HWB: 67,61

HWB Klasse: C

Infrastruktur / Entfernungen

Gesundheit

Arzt <1.000m

Apotheke <1.000m

Krankenhaus <2.500m

Kinder & Schulen

Schule <1.500m

Kindergarten <1.500m

Nahversorgung

Supermarkt <500m

Bäckerei <2.000m

Einkaufszentrum <1.500m

Sonstige

Bank <1.500m

Geldautomat <1.500m

Post <2.000m

Polizei <5.500m

Verkehr

Bus <500m

Autobahnanschluss <2.500m

Bahnhof <2.000m

Flughafen <2.500m

Angaben Entfernung Luftlinie / Quelle: OpenStreetMap