

## **Wohnung mit Balkon in zentraler Lage von Bruck an der Mur**



**Objektnummer: 4918**

**Eine Immobilie von RKR diewohnmakler OG**

## Zahlen, Daten, Fakten

Adresse	Schillerstraße 34
Art:	Wohnung
Land:	Österreich
PLZ/Ort:	8600 Bruck an der Mur
Zustand:	Modernisiert
Nutzfläche:	73,90 m <sup>2</sup>
Zimmer:	3
Bäder:	1
WC:	1
Balkone:	1
Heizwärmebedarf:	152,90 kWh / m <sup>2</sup> * a
Gesamtenergieeffizienzfaktor:	2,44
Gesamtmiete	763,43 €
Kaltmiete (netto)	537,00 €
Kaltmiete	694,03 €
Betriebskosten:	157,03 €
USt.:	69,40 €
Provisionsangabe:	

Gemäß Erstauftraggeberprinzip bezahlt der Abgeber die Provision.

## Ihr Ansprechpartner



**akad. Immobilienmanager Ing. Peter Rothbart**

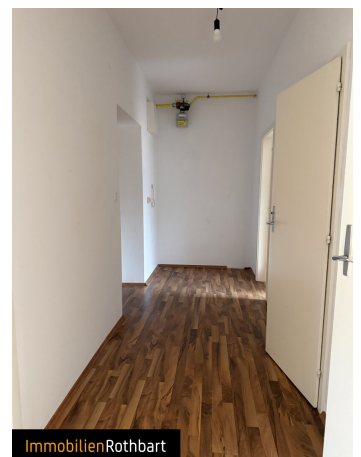
Immobilien Rothbart GmbH  
Koloman-Wallisch-Platz 4

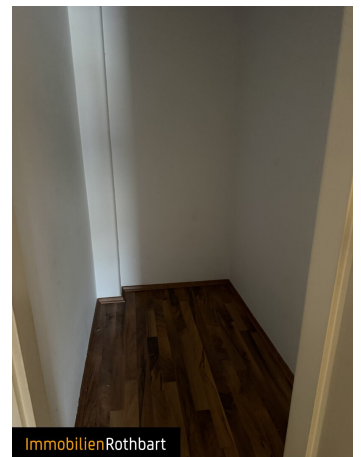
8600 Bruck an der Mur

H 06607286706

Gerne stehe ich Ihnen  
Verfügung.

termin zur









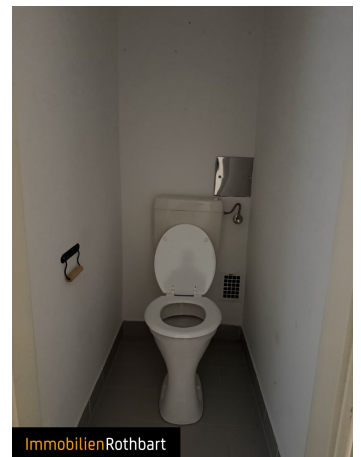
ImmobilienRothbart



ImmobilienRothbart



ImmobilienRothbart





ImmobilienRothbart



ImmobilienRothbart







## Objektbeschreibung

Hier erwartet Sie eine moderne und großzügige Wohnung im 5. Stock, die alles bietet, was Sie für ein komfortables und entspanntes Wohnen brauchen. Mit einer Gesamtfläche von ca. 73,90 m² und 3 Zimmern bietet diese Wohnung ausreichend Platz.

Der großzügige Wohnbereich ist hell und einladend gestaltet und bietet ausreichend Platz für gemütliche Abende mit Familie und Freunden. Von hier aus gelangen Sie auch auf den Balkon (anteilig Loggia) der sich perfekt für entspannte Stunden an der frischen Luft eignet.

Wir weisen darauf hin, dass zwischen dem Vermittler und dem zu vermittelnden Dritten ein familiäres oder wirtschaftliches Naheverhältnis besteht.

Der Immobilienmakler erklärt, dass er – entgegen dem in der Immobilienwirtschaft üblichen Geschäftsgebrauch des Doppelmaklers – einseitig nur für den Vermieter tätig ist.

### Infrastruktur / Entfernungen

#### Gesundheit

Arzt <175m

Apotheke <125m

Krankenhaus <1.525m

#### Kinder & Schulen

Schule <275m

Kindergarten <450m

Universität <4.125m

#### Nahversorgung

Supermarkt <350m

Bäckerei <175m

Einkaufszentrum <675m

#### Sonstige

Bank <350m

Geldautomat <450m

Post <550m

Polizei <3.900m

#### Verkehr

Bus <150m

Autobahnanschluss <1.225m

Bahnhof <1.350m

Flughafen <7.450m

Angaben Entfernung Luftlinie / Quelle: OpenStreetMap