

## **Juchgasse 6 | Stapelparker | ab sofort**



**Objektnummer: 591**

**Eine Immobilie von IMMOEKO OG**

## Zahlen, Daten, Fakten

<b>Land:</b>	Österreich
<b>PLZ/Ort:</b>	1030 Wien, Landstraße
<b>Zustand:</b>	Gepflegt
<b>Alter:</b>	Altbau
<b>Stellplätze:</b>	4
<b>Gesamtmiete</b>	132,00 €
<b>Kaltemiete (netto)</b>	110,00 €
<b>Kaltemiete</b>	110,00 €
<b>USt.:</b>	22,00 €
<b>Provisionsangabe:</b>	

396,00 € inkl. 20% USt.

## Ihr Ansprechpartner



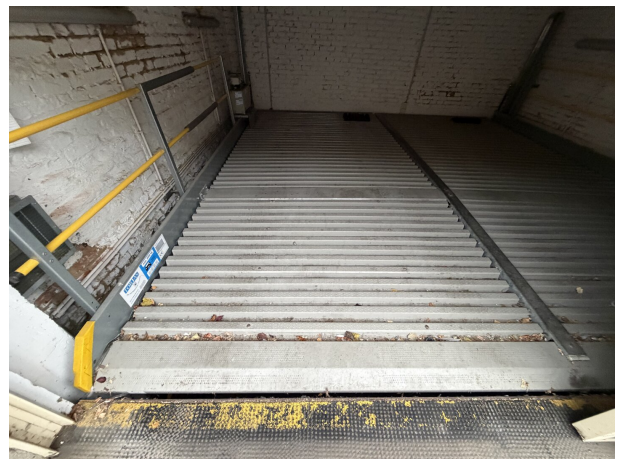
**Mag. Özge Kocabas**

IMMOEKO e.U  
Kurrentgasse 4/4  
1010 Wien

T 06645245486  
H +43 664 524 54 86

Gerne stehe ich Ihnen für weitere Informationen oder einen Besichtigungstermin zur Verfügung.









## Objektbeschreibung

Zu VERMIETEN!

Garagenplatz Standard **untere Ebene**

€ 120,00 + USt = € 144,00 pro Monat | **derzeit verfügbar**

Kaution: € 400,00

MV-Gebühr: € 51,90 (einmalig)

Garagenplatz Standard **obere Ebene**

€ 130,00 + USt = € 156,00 pro Monat | **derzeit verfügbar**

Kaution: € 400,00

MV-Gebühr: € 56,20 (einmalig)

*(Vergabeinformation: Stand 23.12.2025)*

**Maximale Dimension des PKW: H - 150 cm / L - 500 cm**

Garagenein- und ausfahrt sowie Zugang direkt von der **Juchgasse 6**.

**unbefristeter Vertrag | 6 Monate Mindestmietdauer | danach 1 Monat Kündigungsfrist**

Hinweis gemäß Energieausweisvorlagegesetz: Ein Energieausweis wurde vom Eigentümer bzw. Verkäufer, nach unserer Aufklärung über die generell geltende Vorlagepflicht, sowie Aufforderung zu seiner Erstellung noch nicht vorgelegt. Daher gilt zumindest eine dem Alter und der Art des Gebäudes entsprechende Gesamtenergieeffizienz als vereinbart. Wir übernehmen keinerlei Gewähr oder Haftung für die tatsächliche Energieeffizienz der angebotenen Immobilie.

### Infrastruktur / Entfernungen

#### Gesundheit

Arzt <500m

Apotheke <500m

Klinik <500m

Krankenhaus <500m

**Kinder & Schulen**

Schule <500m

Kindergarten <500m

Universität <1.000m

Höhere Schule <500m

**Nahversorgung**

Supermarkt <500m

Bäckerei <500m

Einkaufszentrum <500m

**Sonstige**

Geldautomat <500m

Bank <500m

Post <500m

Polizei <500m

**Verkehr**

Bus <500m

U-Bahn <500m

Straßenbahn <500m

Bahnhof <500m

Autobahnanschluss <1.500m

Angaben Entfernung Luftlinie / Quelle: OpenStreetMap