

2 Zimmer-Altbauwohnung mit separater Küche Nähe Türkenschanzpark



Objektnummer: 91740

Eine Immobilie von EHL Immobilien GmbH

Zahlen, Daten, Fakten

Art:	Wohnung
Land:	Österreich
PLZ/Ort:	1180 Wien
Baujahr:	1900
Zustand:	Gepflegt
Alter:	Altbau
Wohnfläche:	63,52 m ²
Zimmer:	2
Bäder:	1
WC:	1
Heizwärmebedarf:	E 165,30 kWh / m ² * a
Gesamtenergieeffizienzfaktor:	D 2,37
Kaufpreis:	489.000,00 €
Betriebskosten:	138,45 €
USt.:	13,85 €
Provisionsangabe:	

3% des Kaufpreises zzgl. 20% USt.

Ihr Ansprechpartner



Julie Wittrich

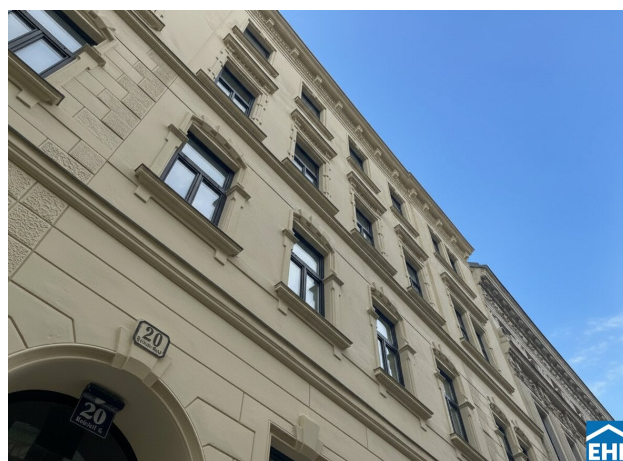
EHL Wohnen GmbH
Rathausstraße 1
1010 Wien

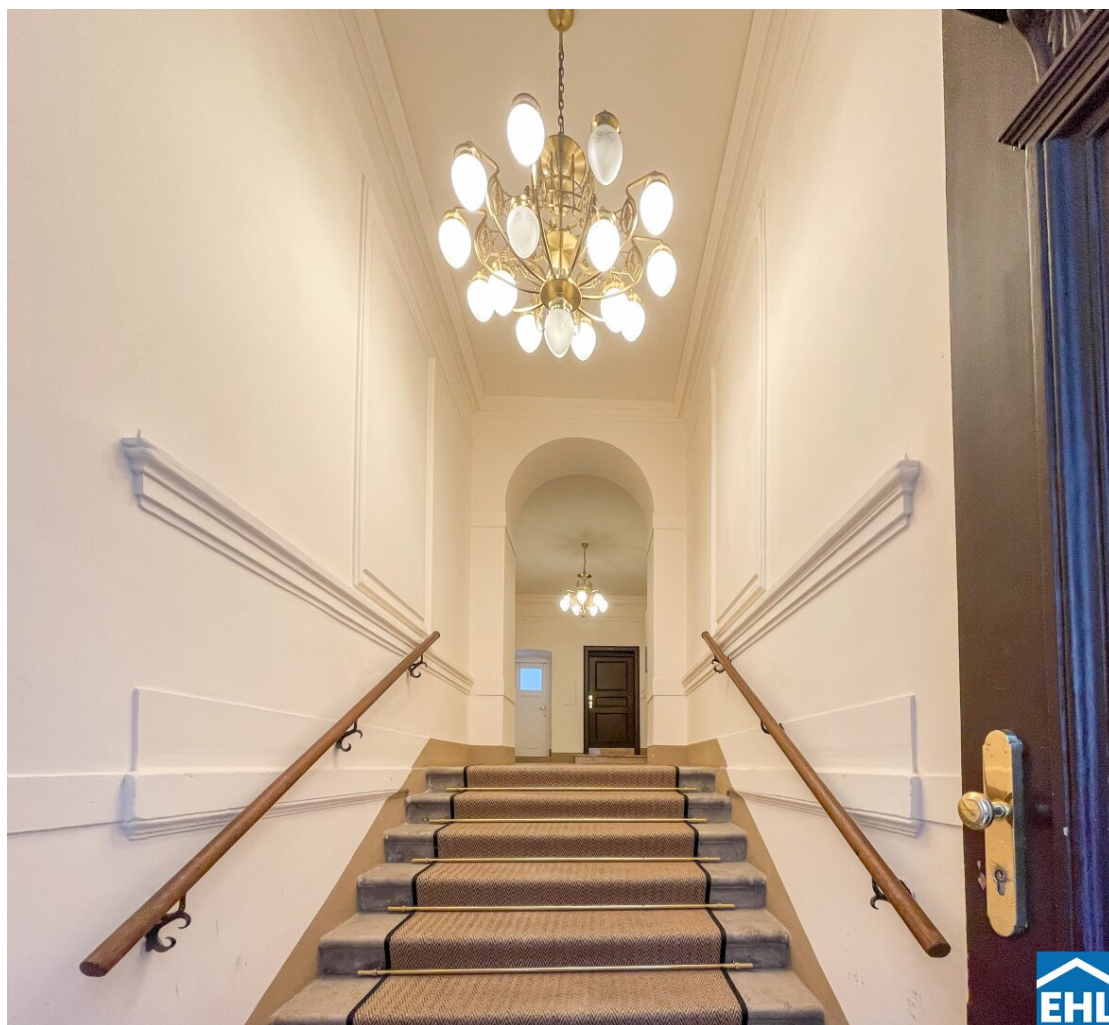


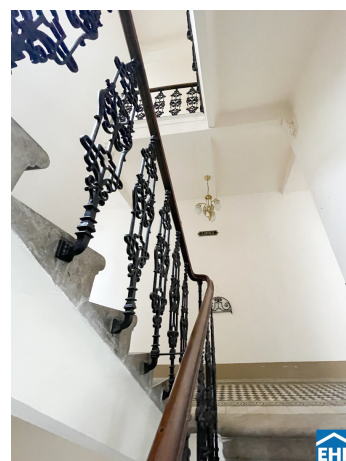
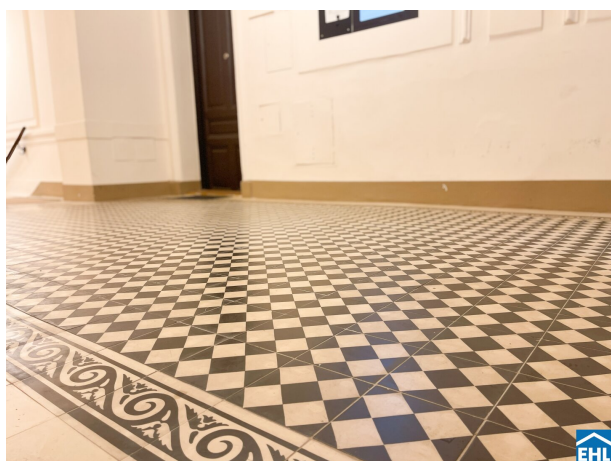
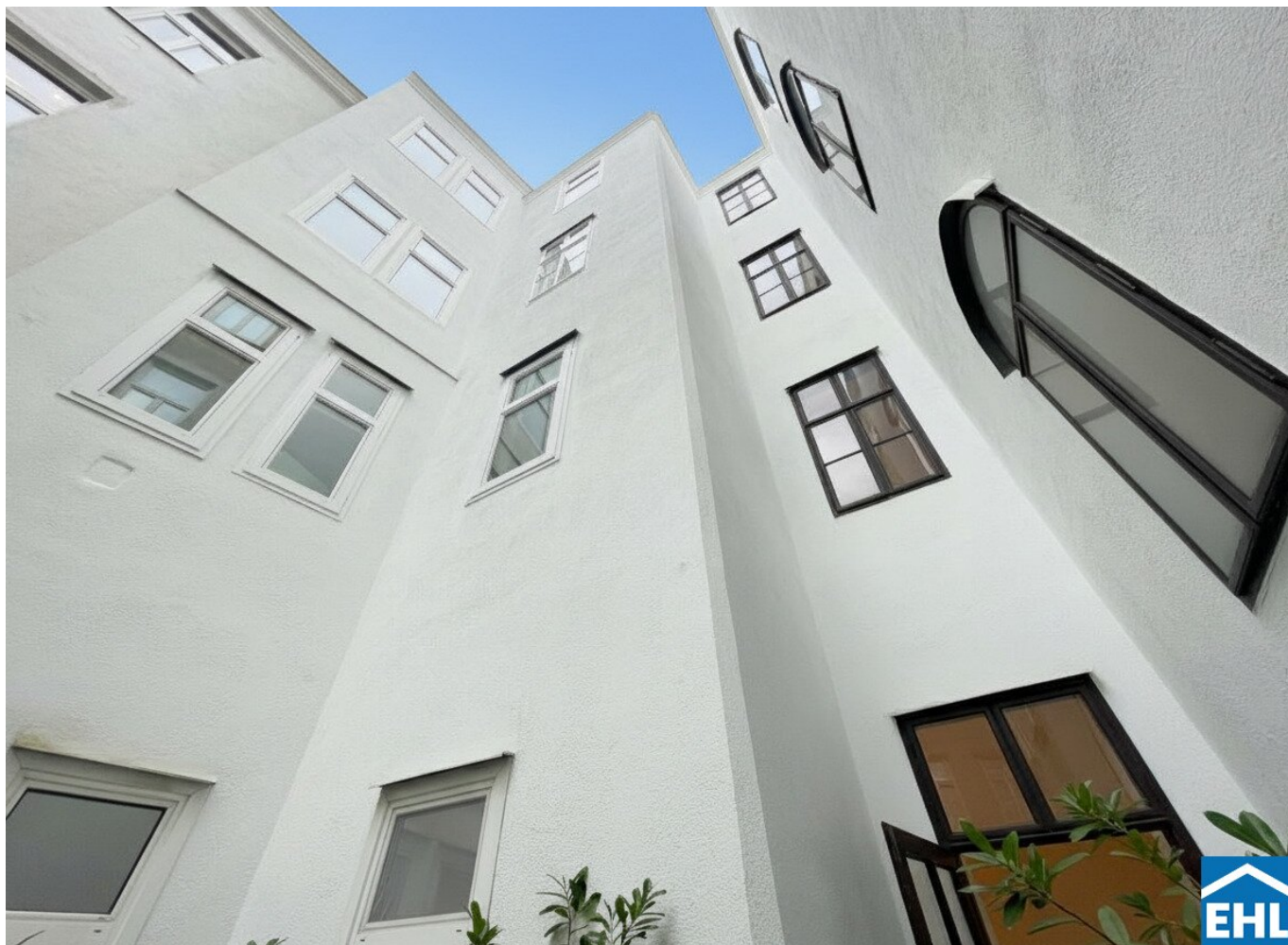


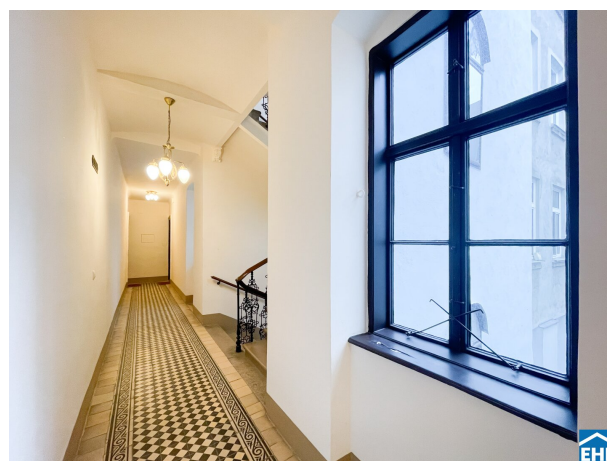
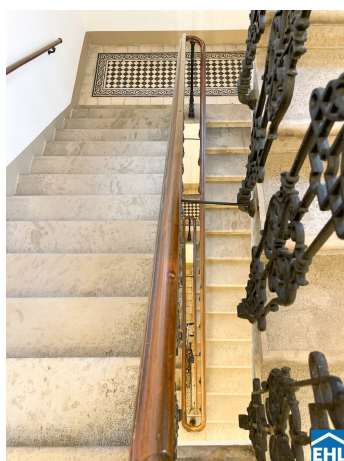








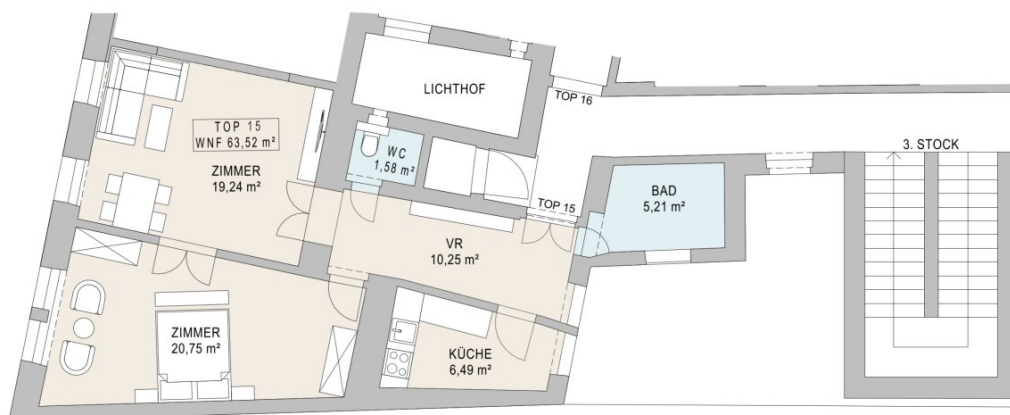




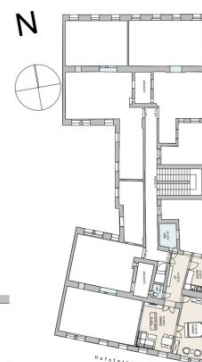


3. STOCK

TOP 15
WOHNFLÄCHE 63,52 m²



GRUNDRISS 1/100



LAGEPLAN 1:500
HOFSTATTGASSE 20



Mitglied des
immobilienring.at

ÖSTERREICHS BESTE ADRESSEN

Objektbeschreibung

Stilvolle Eigentumswohnungen in Wiener Gründerzeithaus

Ihre neue Eigentumswohnung in einem äußerst gepflegten Wiener Altbau mitten in Währing wartet auf Sie!

Das repräsentative Altbauhaus zeigt sich in einem sehr guten Gesamtzustand. Die Fassaden zur Straße und zum Hof erstrahlen frisch gestrichen und der einladende Eingangsbereich wurde stilvoll modernisiert. Stimmungsvolle Beleuchtungselemente und klassische Altbau-Hängeluster sowie sorgfältig restaurierte Originalgeländer und historische Mosaikfliesen bewahren den authentischen Charme des Hauses.

Zusätzlich zu dem gepflegten Innenhof und einem Kellerbeteil je Wohnung wird außerdem ein Lift vertraglich zugesichert, dessen Errichtung innerhalb der kommenden drei Jahre erfolgen wird – ein wertvoller Gewinn für das gesamte Gebäude.

Die Ausstattung:

Die Wohnungen vereinen Wiener Charme mit moderner Funktionalität.

- Edler Fischgrät-Parkettboden in den Wohnräumen
- Original-Flügeltüren
- Hohe Decken, die das klassische Altbauflair vermitteln
- Moderne Badezimmer und Toiletten
- Möblierte Küchen

Verfügbar ab: sofort!

Vermittlungsprovision: 3% vom Kaufpreis zzgl. USt.

Die Lage & Infrastruktur:

Die Lage in der Hofstattgasse zählt zu den begehrtesten Wohngegenden Währings. Sie bietet ein ruhiges Umfeld bei gleichzeitig hervorragender Infrastruktur. In unmittelbarer Nähe befinden sich der Sternwartepark, der Türkenschanzpark und der Schubertpark, die zu Spaziergängen und Erholung im Grünen einladen.

Einkaufsmöglichkeiten, Cafés, Restaurants, Apotheken und Boutiquen entlang der Währinger Straße und Gentzgasse liegen ebenfalls nur wenige Schritte entfernt und sorgen für eine perfekte Nahversorgung.

Auch die öffentliche Verkehrsanbindung ist ausgezeichnet:

- Straßenbahnlinien 40 und 41 – nur wenige Gehminuten entfernt, mit direkter Verbindung zu U6 – Volksoper.

Top 15:

- ca. 63 m² Wohnfläche auf zwei Zimmer, sowie eine separate Küche, aufgeteilt
- Zwei großzügige Zimmer – getrennt begehbar
- Badezimmer mit Fenster zum Lichthof
- Separates WC

Wir weisen darauf hin, dass zwischen dem Vermittler und dem zu vermittelnden Dritten ein familiäres oder wirtschaftliches Naheverhältnis besteht.

Der Vermittler ist als Doppelmakler tätig.

Infrastruktur / Entfernungen

Gesundheit

Arzt <500m



Apotheke <500m
Klinik <1.000m
Krankenhaus <1.000m

Kinder & Schulen

Schule <500m
Kindergarten <500m
Universität <1.000m
Höhere Schule <500m

Nahversorgung

Supermarkt <500m
Bäckerei <500m
Einkaufszentrum <1.500m

Sonstige

Geldautomat <500m
Bank <500m
Post <500m
Polizei <500m

Verkehr

Bus <500m
U-Bahn <1.000m
Straßenbahn <500m
Bahnhof <1.000m
Autobahnanschluss <2.500m

Angaben Entfernung Luftlinie / Quelle: OpenStreetMap



Österreichs beste Makler/innen

Qualität – Sicherheit – Kompetenz

Mehr als 60 Immobilienkanzleien an über 80 Standorten und über 400 Mitarbeiter/Innen machen den Immobilienring Österreich zu Österreich größtem, freien Makler-Netzwerk. Die Mitglieder zählen zu den führenden Immobilien-Experten.

- Sicherheit einer seriösen Kanzlei und umfassender Service
- Transparente Geschäftsanbahnung und –abwicklung
- Über 5.000 Liegenschaften in verschiedenen Preisklassen

Immobilienring Österreich Makler sind Spezialisten bei Vermietung und Verkauf von Wohn- und Gewerbeimmobilien, Grundstücken sowie Investmentobjekten. Sie bieten Ihnen höchste Beratungsqualität, profundes Know-How und langjährige Erfahrung.