

**Achtung Naturliebhaber!!! Großzügiges Familienhaus mit
Hobby-Partyräumen-Garagen-Fischteich in einer schönen
Hanglage in 8510 Trog!**



Objektnummer: 6310/708

Eine Immobilie von Immostern Service GmbH

Zahlen, Daten, Fakten

Art:	Haus
Land:	Österreich
PLZ/Ort:	8510 Stainz
Alter:	Neubau
Wohnfläche:	206,00 m²
Zimmer:	6,50
Bäder:	2
WC:	3
Keller:	110,00 m²
Heizwärmebedarf:	D 117,50 kWh / m² * a
Gesamtenergieeffizienzfaktor:	D 1,77
Kaufpreis:	340.000,00 €
Provisionsangabe:	

3% des Kaufpreises zzgl. 20% USt.

Ihr Ansprechpartner



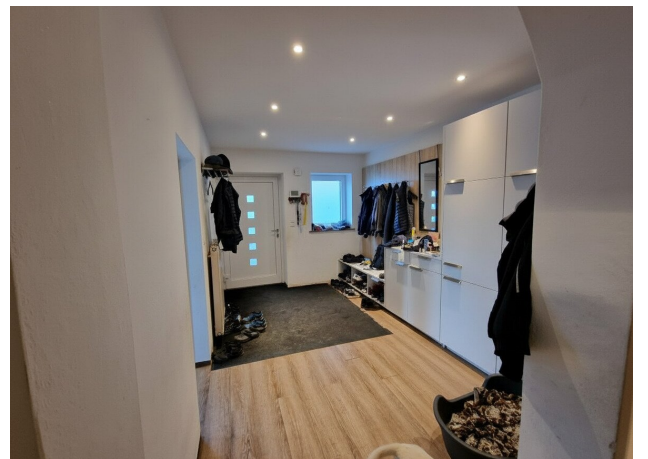
Renate Hengsberger

Immostern Service GmbH Consulting Tower
Consulting Tower, Bahnhofstrasse 38/3
8530 Deutschlandsberg

H +43 660 22 49 490

Gerne stehe ich Ihnen für weitere Informationen oder einen Besichtigungstermin zur









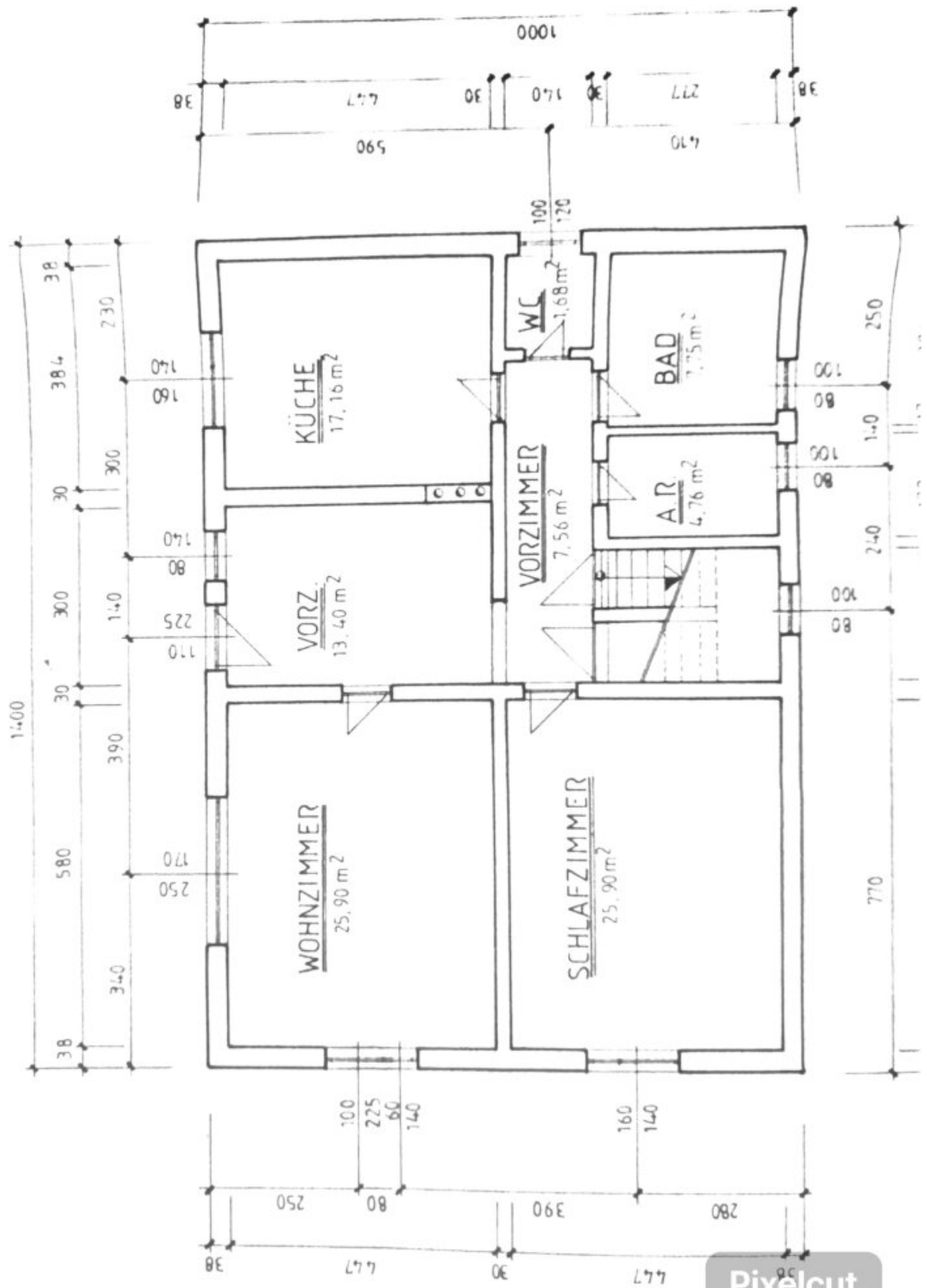








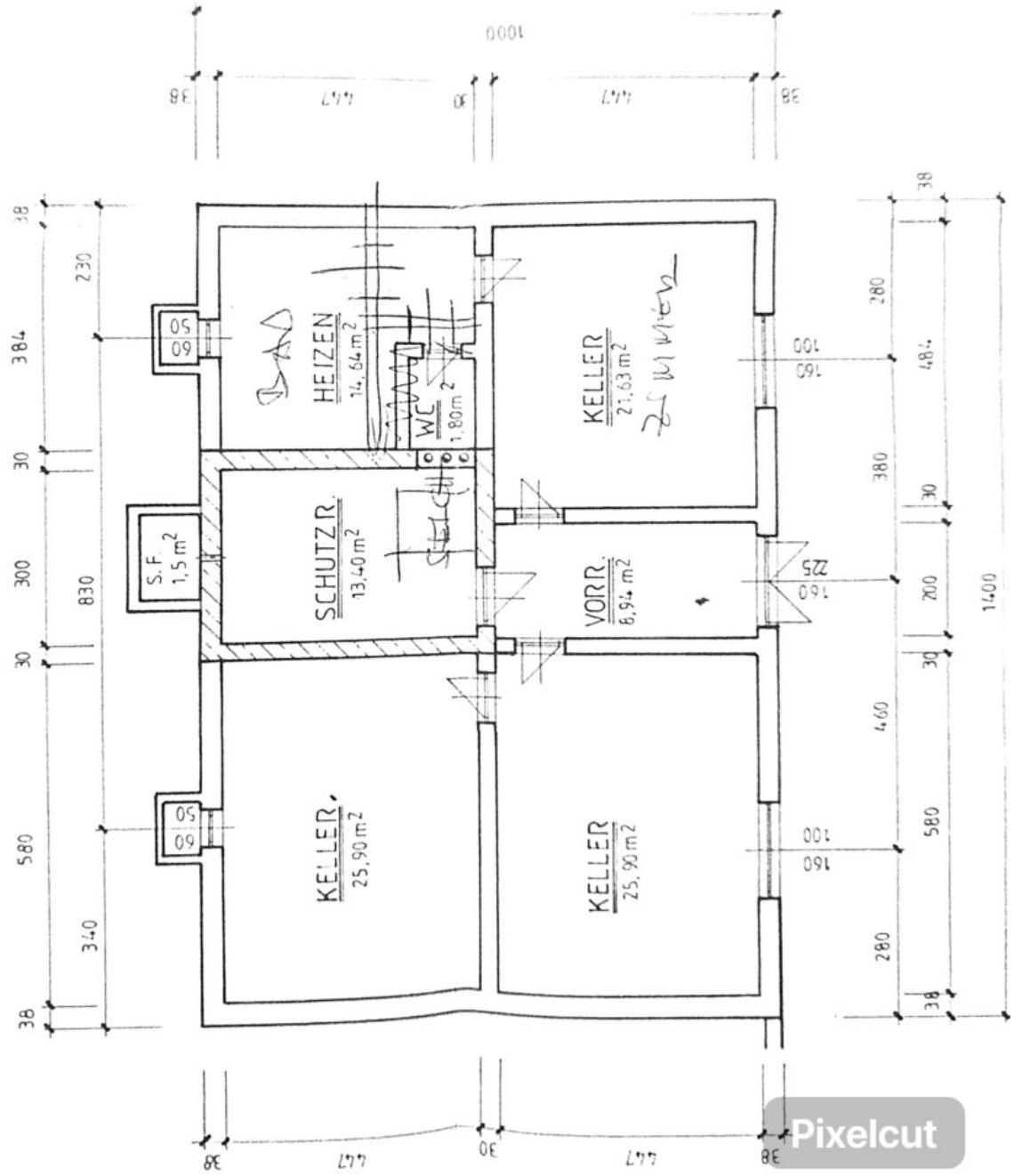
M. 1 100



Pixelcut

KELLERGESSCHOSS

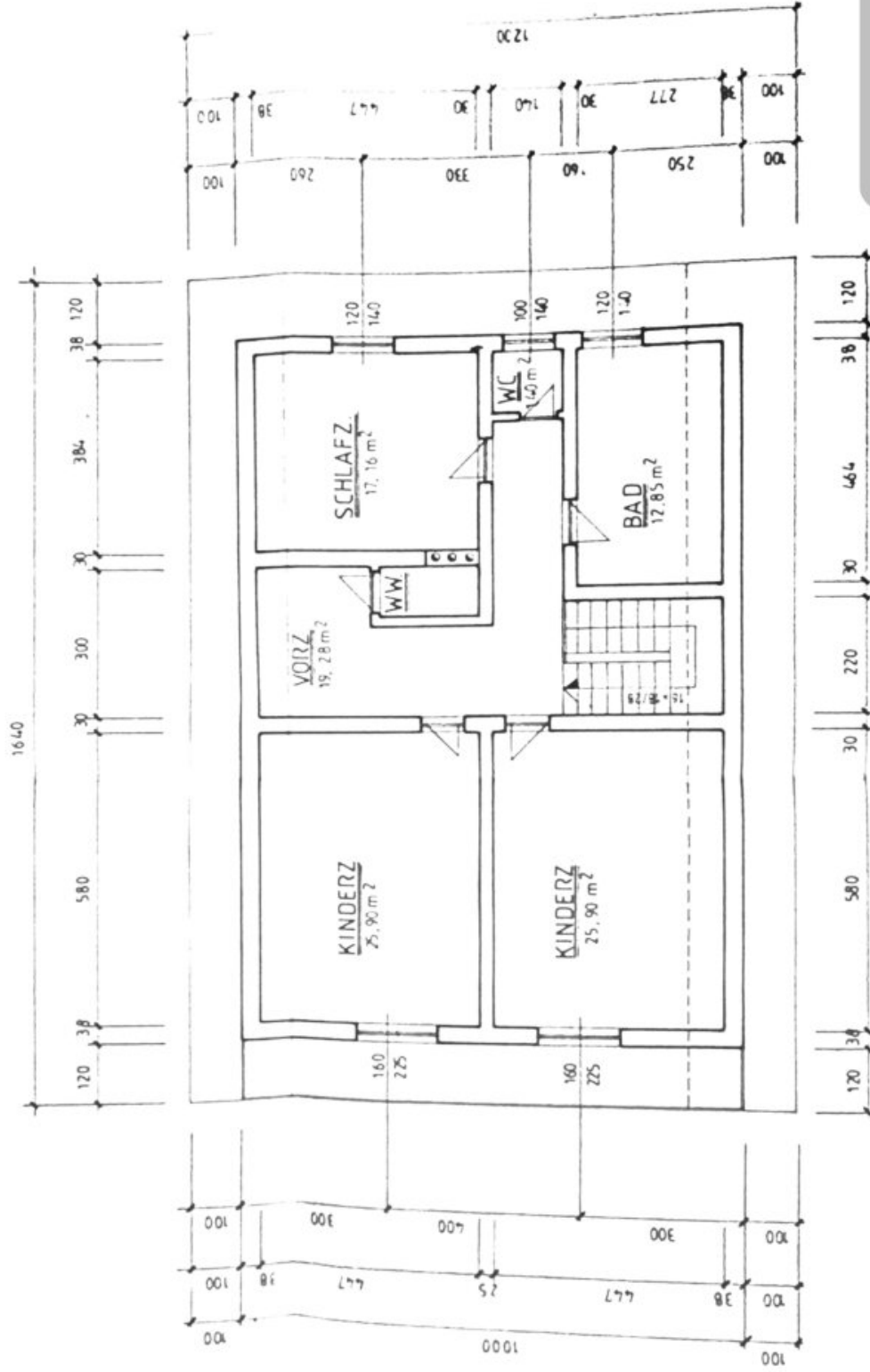
M.: 1:100



Pixelcut

OBERGESCHOSS

M : 1 : 100



Pixelcut

SCHNITT

M : 1 : 100

Objektbeschreibung

Entdecken Sie diese außergewöhnliche Liegenschaft mit einer schönen Hanglage in Trog, 8510 Stainz in der Weststeiermark, die Ihnen nicht nur ein Zuhause, sondern auch viel Platz und Freiheit bietet!

Die Eckdaten:

- **Wohnfläche:** 206,60m² auf 2 Etagen
- **Großer Keller:** 110m² ideal als Werkstätte, Hobbyraum- oder Partyraum uvm.
- **4-fach Garage:** 68,43m² mit elektrischen Garagentoren, plus Holzlager 13,75m²
- **Grundstück:** 8152m²
- **Balkon und Sitzgarten:** für entspannte Stunden mit Ausblick
- **Renovieren** Sie nach Ihren Vorlieben
- **Kleiner Naturteich:** perfekt für Fischfreunde
- **Ehemaliger Reitplatz:** ideal für Pferdefreunde oder als Freizeitfläche nutzbar
- **Platz für Tiere:** Hühner, Ziegen oder Schafe – hier ist alles möglich!
- **Erhöhte Lage:** ca. 500 Höhenmeter, genießen Sie einen atemberaubenden Blick auf die Umgebung

Diese Liegenschaft vereint ländlichen Charme mit vielen Annehmlichkeiten und bietet Ihnen die Möglichkeit, Ihr eigenes kleines Paradies zu schaffen. Der große Keller und die 4-fach Garage mit einem Holzlager bieten Ihnen zusätzlichen Komfort und Stauraum.

Buderus Holzheizung BJ 2010 mit 2000l Pufferspeicher, Solar für die Warmwasseraufbereitung. Kunststofffenster mit 3-fach Verglasung.

Eine Küche ist integriert. Weitere Möbel auf Anfrage.

Die erhöhte Lage, des teilrenovierten Hauses garantiert nicht nur eine ruhige Umgebung, sondern auch einen wunderschönen Ausblick in die Natur, der Ihnen jeden Tag Freude bereiten wird. Der Teich und der ehemalige Reitplatz eröffnen Ihnen zahlreiche Freizeitmöglichkeiten, während Sie gleichzeitig Platz für Ihre eigenen Tiere haben.

Nutzen Sie die Gelegenheit, dieses vielseitige Zuhause zu Ihrem eigenen zu machen. Kontaktieren Sie uns für weitere Informationen und eine Besichtigung! Besichtigungstermine sind ab 02.01.2026 möglich. Anfragen können ausschließlich mit Ihrer vollständigen Adresse bearbeitet werden.

Wir nutzen eine KI Bildbearbeitung

Der Vermittler ist als Doppelmakler tätig.