

ABSOLUT ruhige 1 Zimmerwohnung in Hietzing!



Objektnummer: 16384

Eine Immobilie von Eisele Real KG

Zahlen, Daten, Fakten

Adresse	Kremsergasse 5
Art:	Wohnung
Land:	Österreich
PLZ/Ort:	1130 Wien
Baujahr:	1956
Alter:	Neubau
Wohnfläche:	30,00 m ²
Gesamtfläche:	30,00 m ²
Zimmer:	1
Bäder:	1
WC:	1
Balkone:	1
Keller:	4,50 m ²
Heizwärmebedarf:	B 40,00 kWh / m ² * a
Gesamtenergieeffizienzfaktor:	D 1,98
Gesamtmiete	699,22 €
Kaltmiete (netto)	595,00 €
Kaltmiete	689,67 €
Betriebskosten:	93,87 €
USt.:	9,55 €
Provisionsangabe:	

Gemäß Erstauftraggeberprinzip bezahlt der Abgeber die Provision.

Ihr Ansprechpartner

Evelyne Eisele-Bruckböck

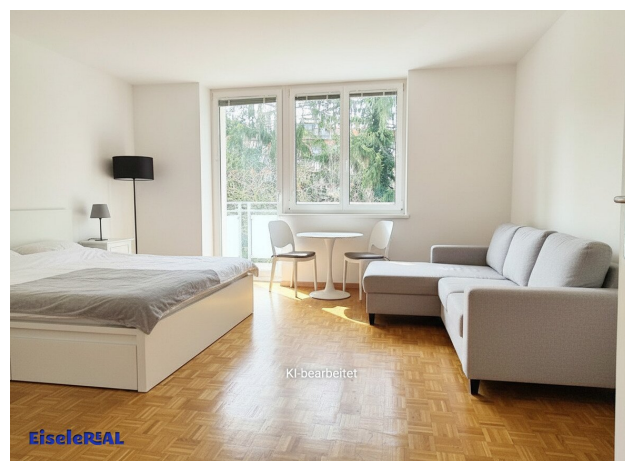
Eisele Real KG
Mühlgasse 1A/1/4
2331 Vösendorf

T +43 676 / 777 77 88
F +43 (1) 253 30 33 - 3399

Gerne stehe ich Ihnen
Verfügung.

termin zur









Objektbeschreibung

Kleine Welt ganz ruhig!!

Zur Vermietung gelangt diese gemütliche 1 Zimmerwohnung in 1130 Wien Kremsergasse 5 und steht Ihnen **ab sofort zur Verfügung!**

Sie befindet sich im 1. Stock ohne Lift einer Wohnhausanlage auf Stiege 2 und bietet Ihnen auf ca. 30m² ein gemütliches kleines Zuhause.

Einkaufsmöglichkeiten sowie die U-Bahn U4 Station Unter St. Veit sind fußläufig in wenigen Gehminuten erreichbar.

Dieses Angebot bietet Ihnen folgende Vorteile:

- gemütlicher Wohn/Schlafzimmerbereich mit Ausgang auf den Balkon
- herrlicher ruhiger südwestseitiger Balkon mit Grünblick
- kleiner separater möblierteter Küchenbereich mit 2 Flammenkochfeld, kleiner Eiskasten und Fenster
- Badezimmer mit Dusche, Waschbecken, Handtuchwärmer, WC
- Vorzimmer
- großes Kellerabteil

Für Fragen sowie für einen Besichtigungstermin stehe ich Ihnen gerne zur Verfügung und freue mich auf Ihre Anfrage.

Evelyne Eisele-Bruckböck

Mobil: 0676 / 777 77 88

evelyne.eisele@eiselereal.at

www.eiselereal.at

Noch nichts gefunden? Wir informieren Sie über geeignete Immobilienangebote noch vor allen anderen.

Legen Sie jetzt Ihren individuellen Suchagenten unter folgendem Link an. Wir schicken Ihnen passende Immobilien exklusiv vorab zu.

[Suchagent anlegen](https://eisele-real.service.immo/registrieren/de) - <https://eisele-real.service.immo/registrieren/de>

Der Immobilienmakler erklärt, dass er – entgegen dem in der Immobilienwirtschaft üblichen Geschäftsgebrauch des Doppelmaklers – einseitig nur für den Vermieter tätig ist.

Infrastruktur / Entfernungen

Gesundheit

Arzt <175m

Apotheke <175m

Klinik <775m

Krankenhaus <1.325m

Kinder & Schulen

Schule <200m

Kindergarten <175m

Universität <1.650m

Höhere Schule <3.175m

Nahversorgung

Supermarkt <200m

Bäckerei <225m

Einkaufszentrum <2.650m

Sonstige

Geldautomat <325m

Bank <325m

Post <200m

Polizei <800m

Verkehr

Bus <175m

U-Bahn <350m

Straßenbahn <150m

Bahnhof <375m

Autobahnanschluss <4.125m

Angaben Entfernung Luftlinie / Quelle: OpenStreetMap