

**Licht, Luft und Lebensfreude – Ihre neue
4-Zimmer-Wohnung mit XL-Balkon in Graz-Liebenau!**



Objektnummer: 291963

Eine Immobilie von Schantl ITH Immobilien treuhand GmbH

Zahlen, Daten, Fakten

Art:	Wohnung
Land:	Österreich
PLZ/Ort:	8041 Graz,07.Bez.:Liebenau
Baujahr:	2026
Zustand:	Projektiert
Alter:	Neubau
Wohnfläche:	88,88 m ²
Zimmer:	4
Bäder:	1
WC:	1
Balkone:	1
Stellplätze:	2
Keller:	7,60 m ²
Heizwärmebedarf:	B 31,60 kWh / m ² * a
Gesamtenergieeffizienzfaktor:	A+ 0,70
Kaufpreis:	474.900,00 €
Infos zu Preis:	

zzgl. 2 TG-Plätze um je € 27.500,--

Provisionsangabe:

Provision bezahlt der Abgeber.

Ihr Ansprechpartner



Nikolaus Kronabitter





Sie wollen Ihre Immobilie VERKAUFEN?
Wir machen das für Sie!

Unsere Leistungen im Überblick:

OFFICE WIEN
Schantl ITH
Immobilientreuhand GmbH
Passauer Platz 6, 1010 Wien
T +43 664 307 00 09
M office@schantl-ith.at

OFFICE GRAZ
Schantl ITH
Immobilientreuhand GmbH
Messendorferstraße 71a, 8041 Graz
T +43 664 541 10 47
M office@schantl-ith.at

3D Grundriss

35 Plattformen

Social Media

Home Staging

Wohnungs- und Häuservideos

Infrastrukturbericht

Sie wollen Ihre Immobilie VERKAUFEN?
Wir machen das für Sie!

Unsere Leistungen im Überblick:

3D Grundriss

35 Plattformen

Social Media

Home Staging

Wohnungs- und Häuservideos

Infrastrukturbericht

Qualitätsiegel

Top Photos

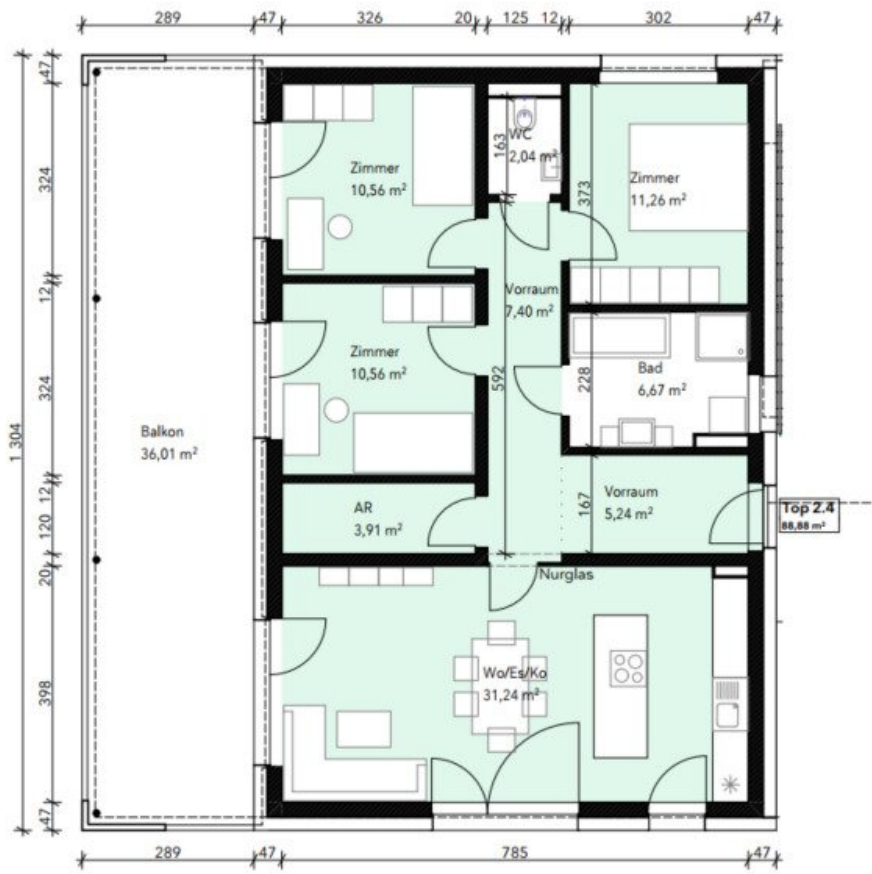
FOLGEN SIE UNS AUF [f](#) [i](#) [@](#) [in](#)

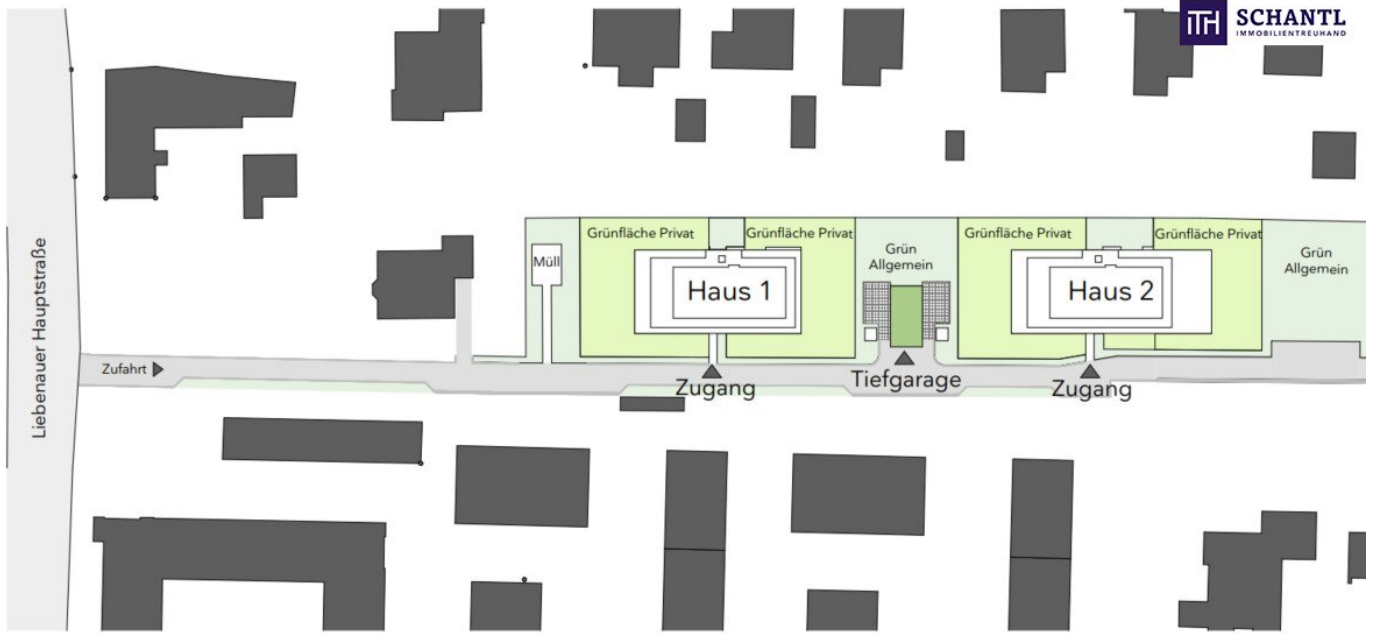
WWW.SCHANTL-ITH.AT

HAUS 1



SCHANTL
IMMOBILIENTREUHAND



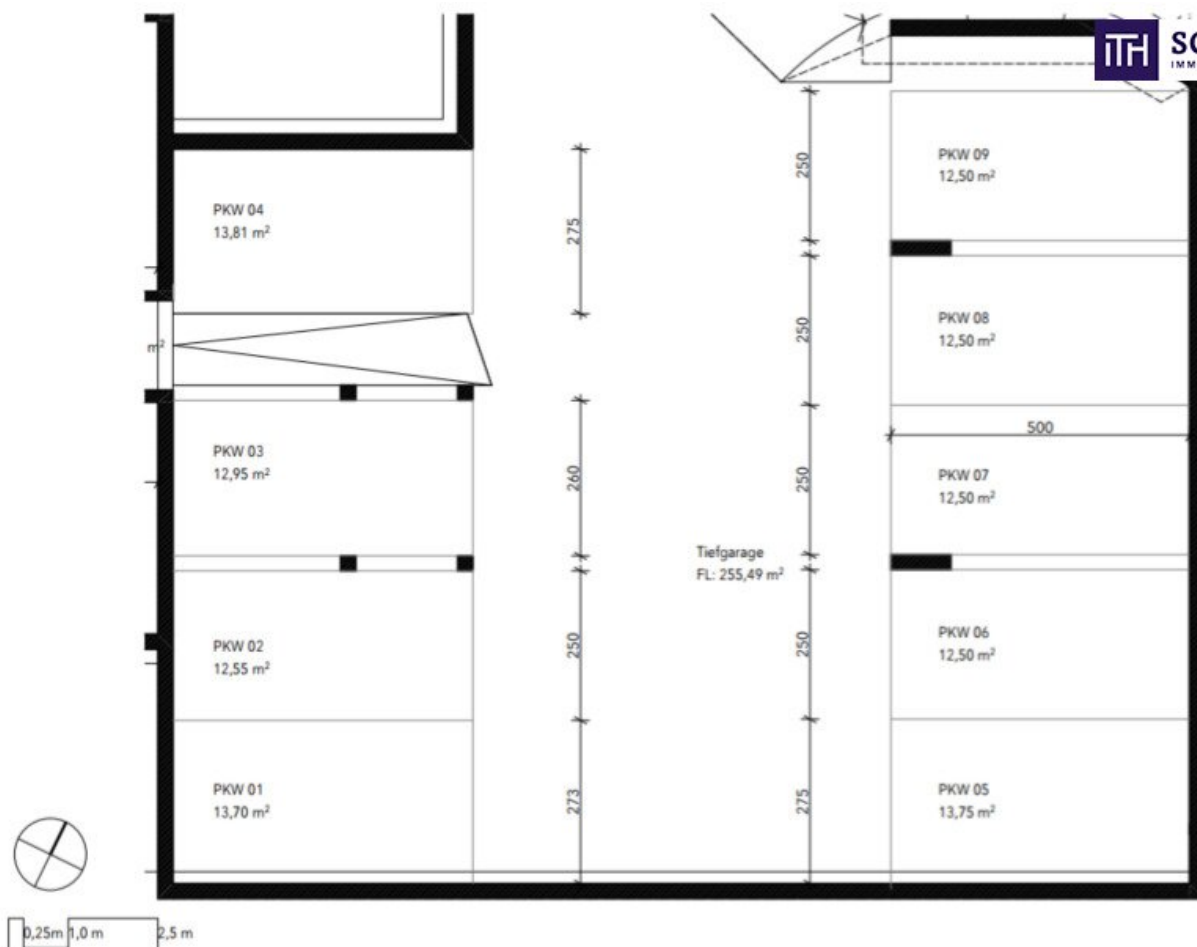


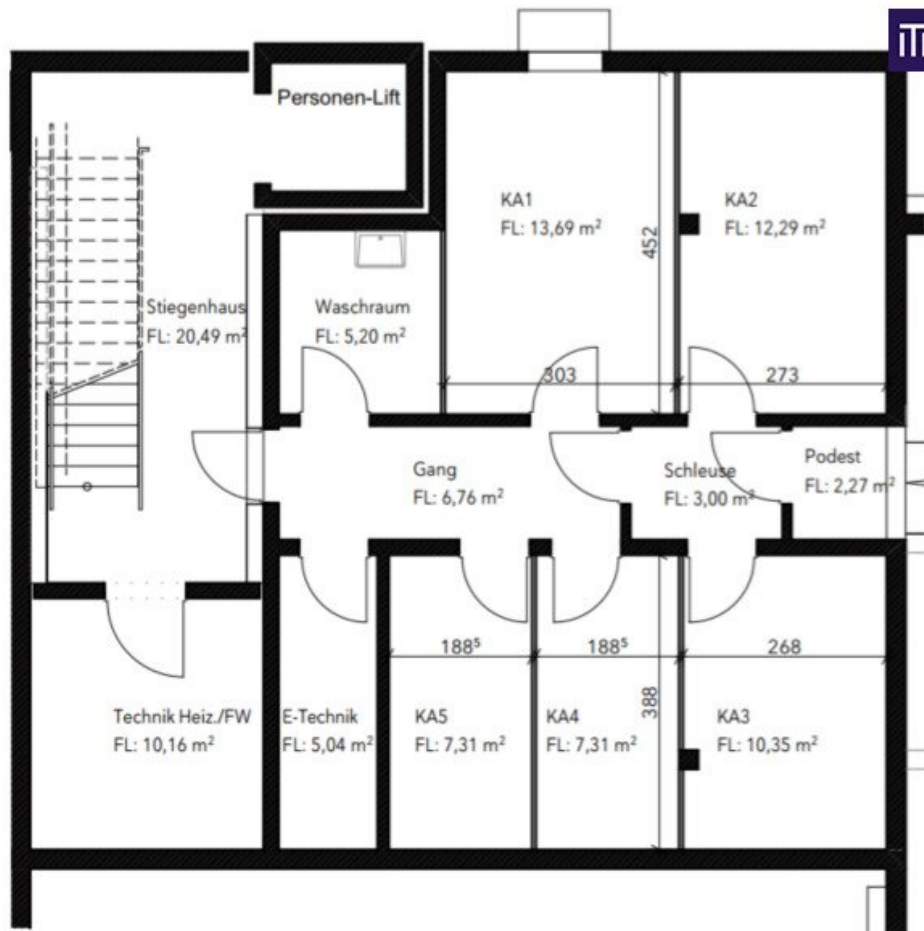














Ihre Träume -
unser Fokus!

Vertrauen, das sich lohnt!

Fragen Sie uns nach Ihrem maßgeschneiderten
Konzept für Immobilien, Finanzierungen,
Versicherungen und Vermögensaufbau.



schantl-ith.at | sfi-invest.com



SCHANTL
IMMOBILIENTREUHAND



in
Kooperation
mit



FINANCIAL INVEST
VERMÖGENSTREUHAND

Ganzheitliche Lösungen für Ihre sichere Zukunft.



VERMÖGENSAUFBAU
Smart investieren, Zukunft gestalten.



VERSICHERUNGEN
Schützen Sie, was Ihnen wichtig ist.



FINANZIERUNG
Ihre Pläne, unsere Lösungen.

- Immobilien inkl. Immobilienbewertung
- Immobilienbeteiligungen
- Vorsorgewohnung
- Investmentfonds
- Bauherrenmodelle
- Unternehmensbeteiligungen
- Edelmetalle
- Technische Metalle
- uvm.

- Kreditversicherungen
- Eigenheim & Haushalt
- Betriebsunterbrechung
- Kranken- / Gesundenvers.
- Unfallversicherungen
- Sachversicherungen inkl. KFZ
- Pensionsvorsorge inkl. Lebensversicherungen
- Berufsunfähigkeitsvers.
- uvm.

- Förderungsberatung
- Klassische Finanzierungen
- Kombinierte Kreditangebote (min. Geldwert - max. Sachwert)
- Leasing - Kfz- & Mobilien (Geräte, Einrichtungen, etc.)
- Immobilienleasing
- Privatfinanzierungen
- Umschuldungen
- uvm.

Office Wien:
Passauer Platz 6
1010 Wien
T: +43 664 307 00 09
E: office@sfi-invest.com

Office Graz:
Messendorferstr. 71a
8041 Graz
T: +43 664 541 10 47
E: office@schantl-ith.at

Objektbeschreibung

Licht, Luft und Lebensfreude – Ihre neue 4-Zimmer-Wohnung mit XL-Balkon in Graz-Liebenau!

Willkommen in Ihrem neuen Zuhause! Diese moderne Wohnung im 1. Obergeschoss vereint urbanen Komfort mit großzügigem Freiraum. In einer exklusiven Wohnanlage mit nur 12 Einheiten erwartet Sie ein durchdachtes Raumkonzept und ein Balkon, der mit über 36 m² zum echten Outdoor-Wohnzimmer wird – perfekt für Sonnenanbeter, Genießer und alle, die das Besondere lieben.

Facts:

- **88,88 m² Wohnfläche** – optimal geplant für maximalen Komfort
- **36 m² Balkon** – Ihr privater Rückzugsort im Freien
- **Wohn-Ess-Koch-Bereich mit 31,24 m²** – offen, hell und einladend
- **Zwei Tiefgaragenplätze optional** (je € 27.500)
- **Energieeffizienter Neubau** mit moderner Architektur

Raumaufteilung:

- Zimmer: 10,56 m²
- Zimmer: 11,26 m²
- Zimmer: 10,56 m²
- Wohn-Ess-Koch-Bereich: 31,24 m²

- Badezimmer mit Dusche & Badewanne: 6,67 m²
- Separates WC: 2,04 m²
- Vorraum: 12,64 m²
- Abstellraum: 3,91 m²

Highlights:

- Riesiger Balkon für entspannte Stunden und Outdoor-Dining
- Offener Wohnbereich mit Platz für Ihre Traumküche
- Drei flexibel nutzbare Zimmer – ideal für Familie, Homeoffice oder Gäste
- Hochwertiges Badezimmer mit Dusche und Wanne
- Separates WC für zusätzlichen Komfort
- Barrierefreier Zugang dank Lift
- Fußbodenheizung, 3-fach-Verglasung und Raffstores für perfektes Wohnklima
- Nachhaltig und effizient: Photovoltaik, Tiefgarage, Kellerabteil & niedrige Betriebskosten
- Schlüsselfertige Übergabe bis voraussichtlich November 2027

Genießen Sie modernes Wohnen mit großzügigem Balkon – ein seltenes Angebot in Graz-Liebenau!

Jetzt informieren und Ihren Wohntraum sichern!

Irrtum und Druckfehler vorbehalten. Alle Angaben beruhen auf Informationen des Abgebers und sind ohne Gewähr. Sämtliche Pläne und Renderings sind als Muster zu verstehen. Es wurden teilweise Beispielbilder verwendet. Änderungen ausdrücklich vorbehalten.

Worauf noch warten?

Vereinbaren Sie noch heute eine Besichtigung oder eine persönliche Beratung mit uns!

Sie wollen Ihre Immobilie verkaufen? Dann sind Sie bei uns goldrichtig!

Wir sind gerne für Sie da und unterstützen Sie unverbindlich bei der Bewertung Ihrer Immobilie. Mit viel Sorgfalt stellen wir Ihnen alle wichtigen Informationen und Unterlagen zusammen, damit Sie die besten Entscheidungen treffen können.

In Kooperation mit unserer SFI Vermögenstreuhand begleiten wir Sie bei der Verwirklichung Ihres Traumobjekts und unterstützen Sie beim nachhaltigen Vermögensaufbau. Mit unseren erfahrenen Experten sorgen wir dafür, dass Sie die besten Konditionen erhalten – damit Ihre Träume Wirklichkeit werden!

<http://www.schantl-ith.at> in Kooperation mit www.sfi-invest.com

Die Angaben über das angebotene Objekt erfolgen mit der Sorgfalt eines ordentlichen Immobilienmaklers; für die Richtigkeit solcher Angaben, die auf Informationen der über das Objekt Verfügungsberechtigten beruhen, wird keine Gewähr geleistet!

Wir weisen darauf hin, dass zwischen dem Vermittler und dem zu vermittelnden Dritten ein familiäres oder wirtschaftliches Naheverhältnis besteht.

Infrastruktur / Entfernungen

Gesundheit

Arzt <500m

Apotheke <500m

Klinik <4.500m

Krankenhaus <4.000m

Kinder & Schulen

Schule <500m

Kindergarten <500m

Universität <3.000m
Höhere Schule <4.000m

Nahversorgung

Supermarkt <500m
Bäckerei <500m
Einkaufszentrum <1.000m

Sonstige

Geldautomat <1.000m
Bank <500m
Post <1.000m
Polizei <1.000m

Verkehr

Bus <500m
Straßenbahn <1.000m
Autobahnanschluss <1.000m
Bahnhof <1.000m
Flughafen <5.500m

Angaben Entfernung Luftlinie / Quelle: OpenStreetMap