

Enormes Potenzial - Bauträger-Grundstück in Wasserhofen, Gemeinde St. Kanzian (Kärnten)



Objektnummer: 291931

Eine Immobilie von Schantl ITH Immobilien Treuhand GmbH

Zahlen, Daten, Fakten

Adresse

Art:

Land:

PLZ/Ort:

Kaufpreis:

Provisionsangabe:

Hauptstraße

Grundstück

Österreich

9125 Wasserhofen

1.100.000,00 €

39.600,00 € inkl. 20% USt.

Ihr Ansprechpartner



Christopher Wischenbart, BSc

Schantl ITH Immobilienreuhand GmbH

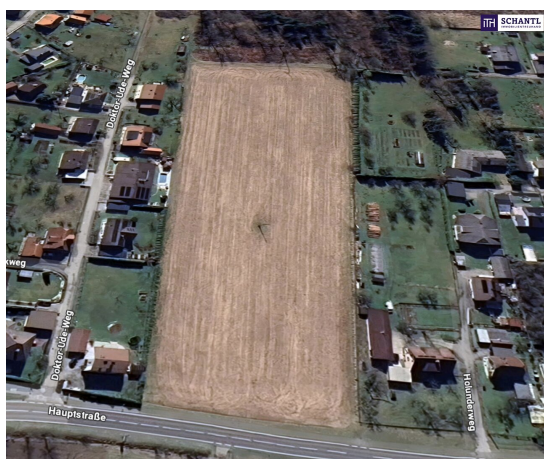
Messendorfer Straße 71a

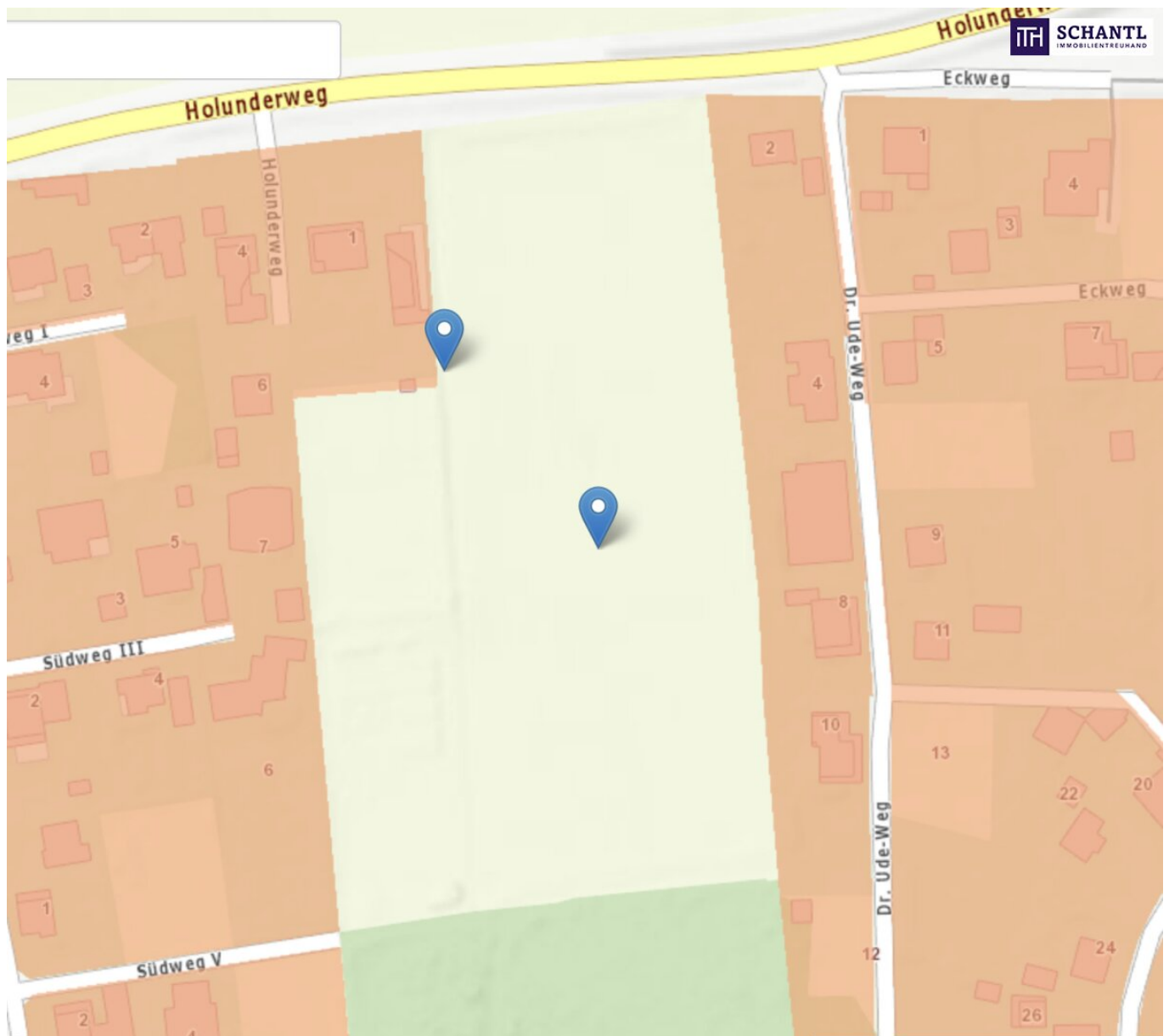
8041 Graz

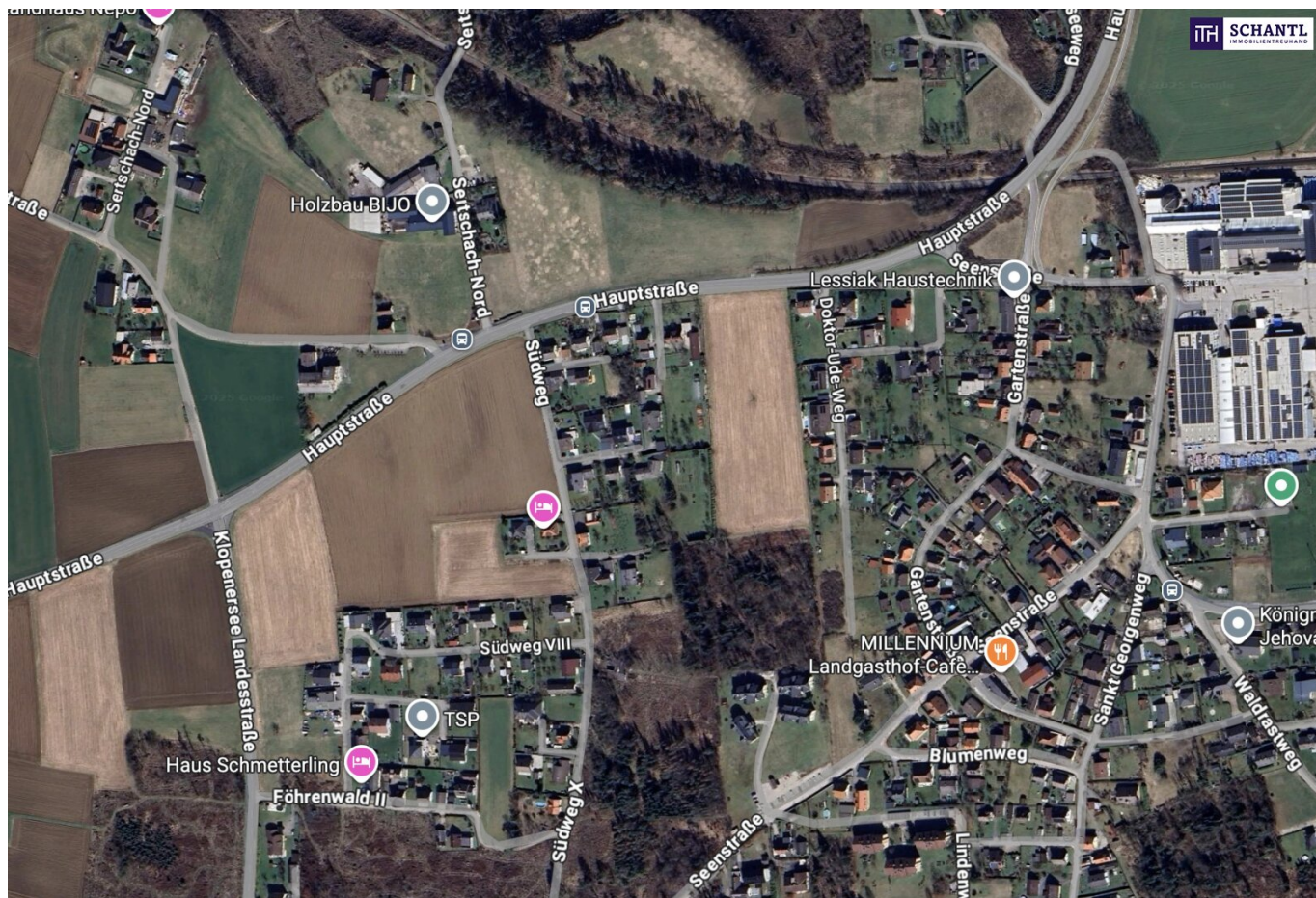
T +43 664 5411047

H +43 664 2507403

Gerne stehe ich Ihnen für weitere Informationen oder einen Besichtigungstermin zur Verfügung.







Objektbeschreibung

Enormes Potenzial - Bauträger-Grundstück in Wasserhofen, Gemeinde St. Kanzian (Kärnten)

Zum Verkauf steht ein großzügiges Grundstück mit **15.947 m²** in **Wasserhofen**, einer ruhigen und naturnahen Lage in der Gemeinde **St. Kanzian am Klopeiner See**. Die Liegenschaft überzeugt durch ihre Größe, ihre Lage im wachstumsstarken Bezirk Völkermarkt sowie ein attraktives Entwicklungspotenzial.

Ein besonderer Vorteil ist die **deutliche Aufwertung der gesamten Region durch die neue Koralmbahn**, welche Kärnten und die Steiermark in Rekordzeit verbindet. Die verbesserte Erreichbarkeit stärkt Infrastruktur, Wirtschaft und Wohnattraktivität – ein klares Plus für Investoren und Projektentwickler.

Bereits **erste Gespräche mit der Gemeinde** bezüglich einer **möglichen Umwidmung** wurden geführt, wodurch sich spannende Perspektiven für zukünftige Projekte eröffnen.

Highlights:

- Gesamtfläche: **15.947 m²**
- Lage: Wasserhofen, Gemeinde St. Kanzian (Klopeiner-See-Region)
- Ruhiges, sonniges Umfeld in Seenähe
- Region gewinnt durch die **Koralmbahn** massiv an Attraktivität
- Erste Gespräche über Umwidmung bereits erfolgt
- Sehr gute infrastrukturelle Anbindung

Das Grundstück bietet eine seltene Gelegenheit in einer sich dynamisch entwickelnden Region Kärntens.

Worauf noch warten?

Vereinbaren Sie noch heute eine Besichtigung oder eine persönliche Beratung mit uns!

Sie wollen Ihre Immobilie verkaufen? Dann sind Sie bei uns goldrichtig!

Wir sind gerne für Sie da und unterstützen Sie unverbindlich bei der Bewertung Ihrer Immobilie. Mit viel Sorgfalt stellen wir Ihnen alle wichtigen Informationen und Unterlagen zusammen, damit Sie die **besten Entscheidungen** treffen können.

In Kooperation mit unserer **SFI Vermögenstreuhand** begleiten wir Sie bei der Verwirklichung Ihres Traumobjekts und unterstützen Sie beim **nachhaltigen Vermögensaufbau**.

Mit unseren erfahrenen Experten sorgen wir dafür, dass Sie die **besten Konditionen** erhalten – damit Ihre Träume Wirklichkeit werden!

www.schantl-ith.at in Kooperation mit www.sfi-invest.com

Die Angaben über das angebotene Objekt erfolgen mit der Sorgfalt eines ordentlichen Immobilienmaklers; für die Richtigkeit solcher Angaben, die auf Informationen der über das Objekt Verfügungsberechtigten beruhen, wird keine Gewähr geleistet.

Infrastruktur / Entfernungen

Gesundheit

Arzt <4.750m

Apotheke <5.250m

Kinder & Schulen

Schule <4.750m

Kindergarten <4.750m

Nahversorgung

Supermarkt <4.750m

Bäckerei <4.500m

Einkaufszentrum <7.500m

Sonstige

Bank <5.250m

Geldautomat <5.250m

Post <4.750m

Polizei <5.250m

Verkehr

Bus <500m

Bahnhof <500m

Autobahnanschluss <8.750m

Angaben Entfernung Luftlinie / Quelle: OpenStreetMap