

Traumhaftes Baugrundstück in Attnang-Puchheim - Ihr Eigenheim wartet auf Sie!



Objektnummer: 7359/3549

Eine Immobilie von CASA TERRA IMMOBILIENTREUHAND GmbH

Zahlen, Daten, Fakten

Art:	Grundstück - Baugrund Eigenheim
Land:	Österreich
PLZ/Ort:	4800 Attnang-Puchheim
Kaufpreis:	119.000,00 €
Provisionsangabe:	

3% des Kaufpreises zzgl. 20% USt.

Ihr Ansprechpartner



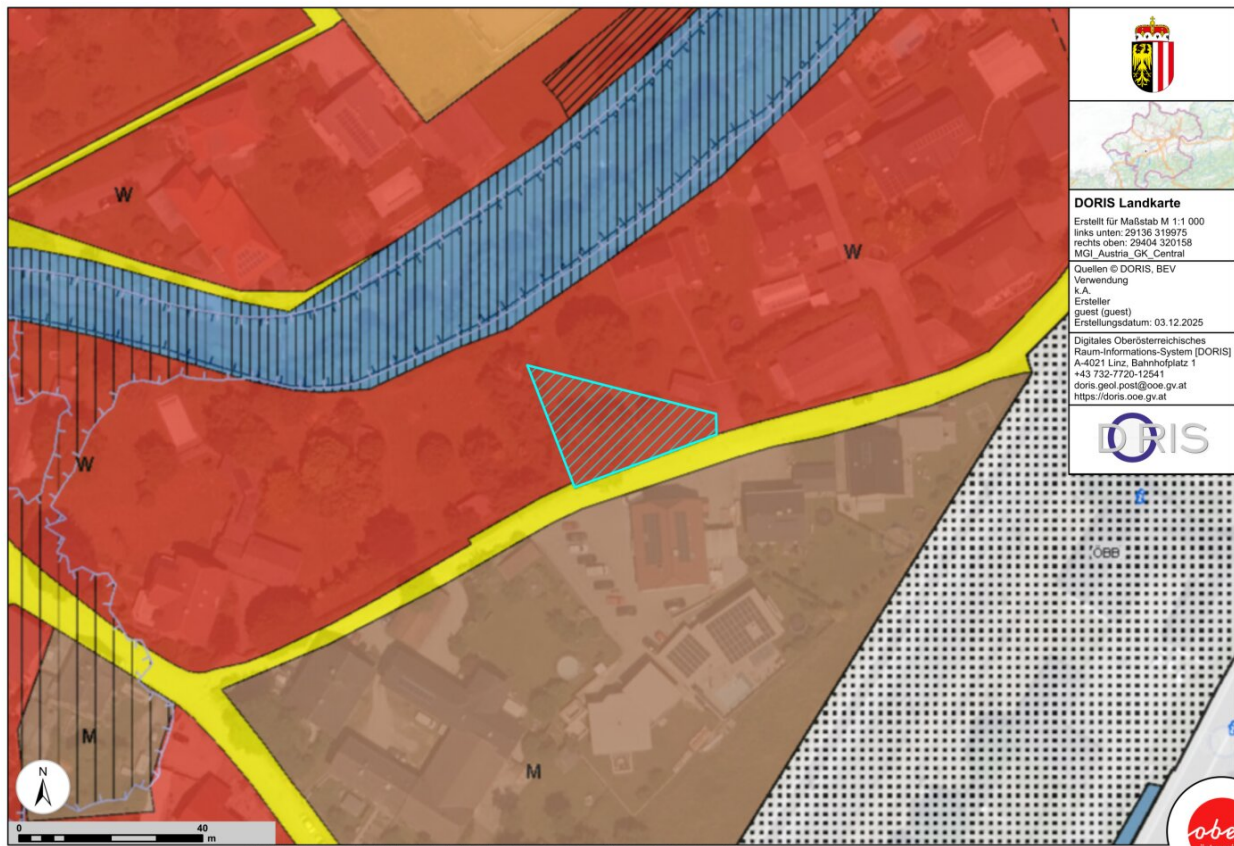
Alexander Huber

RE/MAX ImmoCenter - CASA TERRA IMMOBILIENTREUHAND GmbH
Stadtplatz 36
4840 Vöcklabruck

T +43 7672 22 1 22
H +43 676 721 72 43
F +43 7672 221 22 50

Gerne stehe ich Ihnen für weitere Informationen oder einen Besichtigungstermin zur Verfügung.







Objektbeschreibung

Willkommen zu Ihrem neuen Zuhause in Attnang-Puchheim, einer charmanten Stadt in Oberösterreich, die Ihnen alles bietet, was Sie für ein angenehmes Leben benötigen!

Wir präsentieren Ihnen ein attraktives Baugrundstück, das Ihnen die Möglichkeit bietet, Ihr Traumhaus zu verwirklichen. Mit einer Fläche von 580 m² ist dieses Grundstück ideal für Familien oder Paare. Der Kaufpreis von nur € 119.000,- macht dieses Angebot besonders attraktiv und ermöglicht Ihnen den Einstieg in die Welt des Eigenheims zu einem fairen Preis.

Die Lage des Grundstücks könnte nicht besser sein. Attnang-Puchheim ist bekannt für seine hervorragende Verkehrsanbindung. Ob mit dem Bus oder dem Zug, Sie sind schnell in den benachbarten Städten und haben gleichzeitig die Vorzüge einer ruhigen Wohngegend. Der Bahnhof ist nur einen kurzen Fußweg entfernt, was Pendlern und Reisenden das Leben erleichtert.

Darüber hinaus sind alle wichtigen Einrichtungen des täglichen Bedarfs in unmittelbarer Nähe. Ein Arzt, Schulen, Supermärkte und Bäckereien sind schnell erreichbar und sorgen dafür, dass Sie und Ihre Familie bestens versorgt sind. Die Kombination aus einer ruhigen Wohnlage und gleichzeitig der Nähe zu wichtigen Infrastrukturen macht dieses Grundstück besonders begehrt.

Nutzen Sie die Chance, in eine aufstrebende Region zu investieren, die nicht nur eine hohe Lebensqualität, sondern auch ein starkes Potenzial für Wertsteigerungen bietet. Attnang-Puchheim ist eine Stadt mit Zukunft, die sowohl für junge Familien als auch für Senioren ideal ist.

Lassen Sie sich diese Gelegenheit nicht entgehen! Kontaktieren Sie uns noch heute, um mehr über dieses attraktive Baugrundstück zu erfahren. Machen Sie den ersten Schritt in Ihr neues Leben und legen Sie den Grundstein für Ihr Traumhaus in Attnang-Puchheim! Wir freuen uns auf Ihre Anfrage und darauf, Ihnen bei der Verwirklichung Ihres Wohntraums zu helfen.

Der Vermittler ist als Doppelmakler tätig.

Infrastruktur / Entfernungen

Gesundheit

Arzt <1.000m

Apotheke <1.500m

Krankenhaus <7.000m

Klinik <8.500m

Kinder & Schulen

Schule <500m
Kindergarten <4.500m
Höhere Schule <6.500m

Nahversorgung

Supermarkt <500m
Bäckerei <1.000m
Einkaufszentrum <5.000m

Sonstige

Bank <1.000m
Geldautomat <1.000m
Post <1.000m
Polizei <1.000m

Verkehr

Bus <500m
Bahnhof <1.000m
Autobahnanschluss <6.000m

Angaben Entfernung Luftlinie / Quelle: OpenStreetMap