

**Top 3! Bezugfertige Halle im Gewerbegebiet Asten, nahe  
der Autobahnauffahrt!**



**Objektnummer: 5072/388**

**Eine Immobilie von Stöttinger Immobilien**

## Zahlen, Daten, Fakten

Adresse	Teichstraße 12
Art:	Halle / Lager / Produktion - Halle
Land:	Österreich
PLZ/Ort:	4481 Asten
Zustand:	Erstbezug
Nutzfläche:	78,00 m <sup>2</sup>
Stellplätze:	2
Heizwärmebedarf:	E 161,00 kWh / m <sup>2</sup> * a
Kaufpreis:	224.000,00 €
Provisionsangabe:	

3% des Kaufpreises zzgl. 20% USt.

## Ihr Ansprechpartner



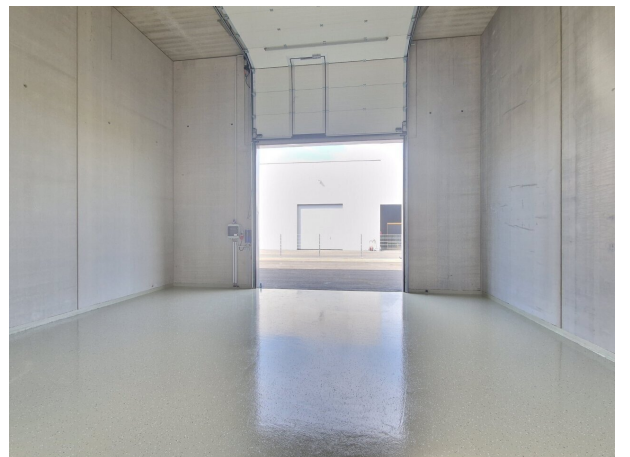
### Michael Stöttinger

Stöttinger Immobilien  
Streiningerstraße 14  
4655 Vorchdorf

T + 43 664 973 24 51?

H + 43 664 973 24 51?

Gerne stehe ich Ihnen für weitere Informationen oder einen Besichtigungstermin zur Verfügung.











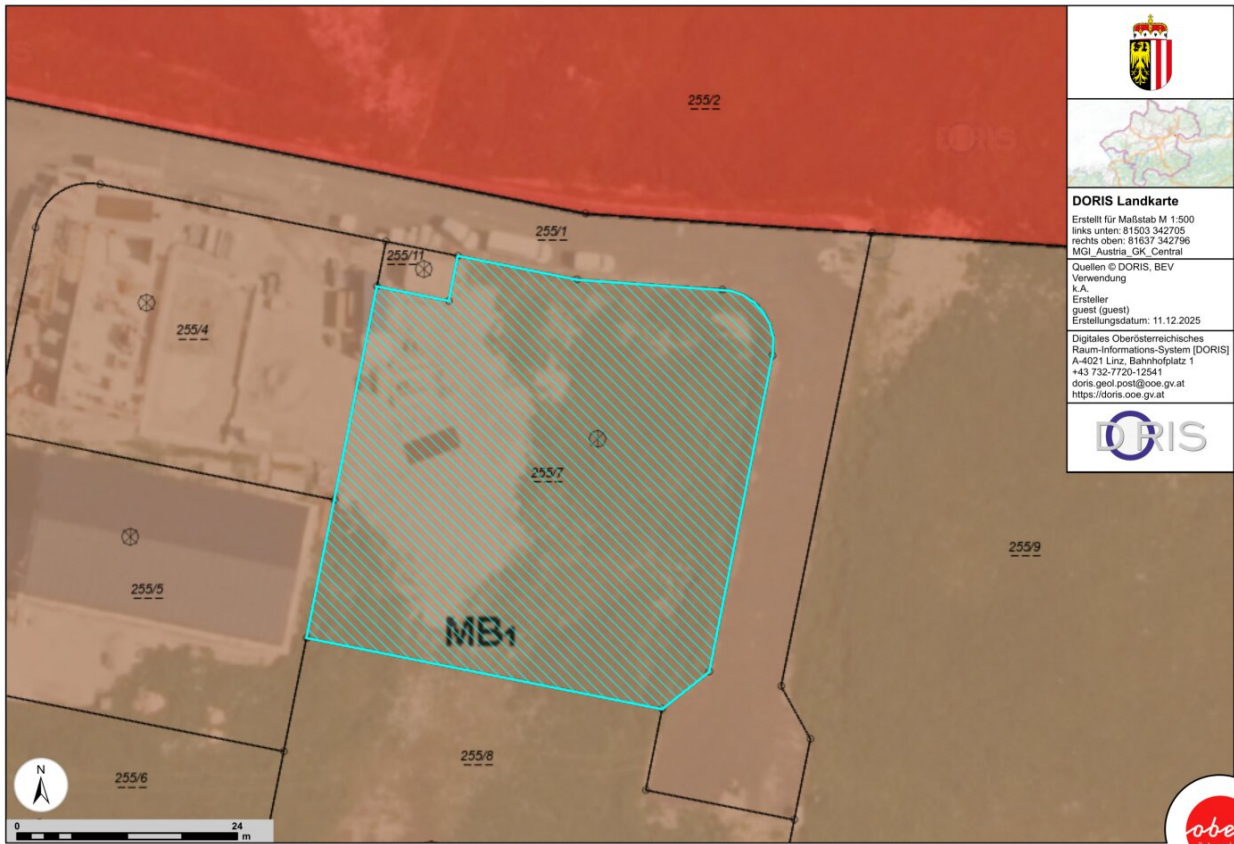






<b>DORIS Landkarte</b> Erstellt für Maßstab M 1:500 links unten: 81604 342699 rechts oben: 81638 342790 MGI_Austria_GK_Central
Quellen © DORIS, BEV Verwendung k.A. Ersteller guest (guest) Erstellungsdatum: 11.12.2025
Digitales Oberösterreichisches Raum-Informations-System [DORIS] A-4021 Linz, Bahnhofplatz 1 +43 732-7725-12541 doris.geol.post@ooe.gv.at <a href="https://doris.ooe.gv.at">https://doris.ooe.gv.at</a>









**DORIS Landkarte**  
 Erstellt für Maßstab M 1:500  
 links unten: 81503 342705  
 rechts oben: 81637 342796  
 MGI\_Austria\_GK\_Central

Quellen © DORIS, BEV  
 Verwendung  
 k.A.  
 Ersteller  
 guest (guest)  
 Erstellungsdatum: 11.12.2025

Digitales Oberösterreichisches  
 Raum-Informationssystem [DORIS]  
 A-4021 Linz, Bahnhofplatz 1  
 +43 732-7725-12541  
 doris.geol.post@ooe.gv.at  
 https://doris.ooe.gv.at







# Objektbeschreibung

## Ihre Vorteile im Überblick

- Ca. 78 m<sup>2</sup> Nutzfläche
- Hallenhöhe ca. 6,5 m
- Großes Tor mit 4 m x 4,5 m inkl. integrierter Türe
- 2 Parkplätze vor der Halle sind im Preis bereits enthalten
- Baujahr: 2026
- Mischbaugebiet (MB)
- Massivbauweise
- Fußbodenheizung mittels Luftwärmepumpe mit Betonkernaktivierung. Eigene Abrechnung.
- Eigener Wasser- und Stromanschluss (Starkstrom und Lichtstrom vorgesehen)
- Waschbecken in der Halle
- Nur ca. 2 km vom Autobahnanschluss entfernt
- Allgemeine Sanitärbereiche

Nicht im Kaufpreis enthalten sind die Anschlussgebühren für Strom, Wasser, Kanal,

Verkehrsflächenbeitrag und die entsprechenden Aufschließungsarbeiten. Diese betragen € 13.000,- zzgl. 20% Ust.

**Der Kaufpreis bezieht sich auf den Nettopreis zzgl. 20% Ust.**

**Der Verkauf ist nur inkl. Ust. möglich.**

**Die Halle kann auch gemietet werden!**

Wir weisen darauf hin, dass zwischen dem Vermittler und dem zu vermittelnden Dritten ein familiäres oder wirtschaftliches Naheverhältnis besteht.

Der Vermittler ist als Doppelmakler tätig.