

Helle 2-Zimmer-Wohnung mit Lift – 1100 Wien



Objektnummer: 6079/120

Eine Immobilie von RELAX Immobilien GmbH

Zahlen, Daten, Fakten

Art:	Wohnung - Etage
Land:	Österreich
PLZ/Ort:	1100 Wien,Favoriten
Baujahr:	1987
Zustand:	Teil_vollrenovierungsbed
Alter:	Neubau
Wohnfläche:	65,62 m²
Zimmer:	2
Bäder:	1
WC:	1
Keller:	2,04 m²
Heizwärmebedarf:	C 59,83 kWh / m² * a
Gesamtenergieeffizienzfaktor:	D 1,78
Kaufpreis:	188.000,00 €
Betriebskosten:	185,94 €
USt.:	18,59 €
Provisionsangabe:	

6.768,00 € inkl. 20% USt.

Ihr Ansprechpartner

Emir Ejupovic

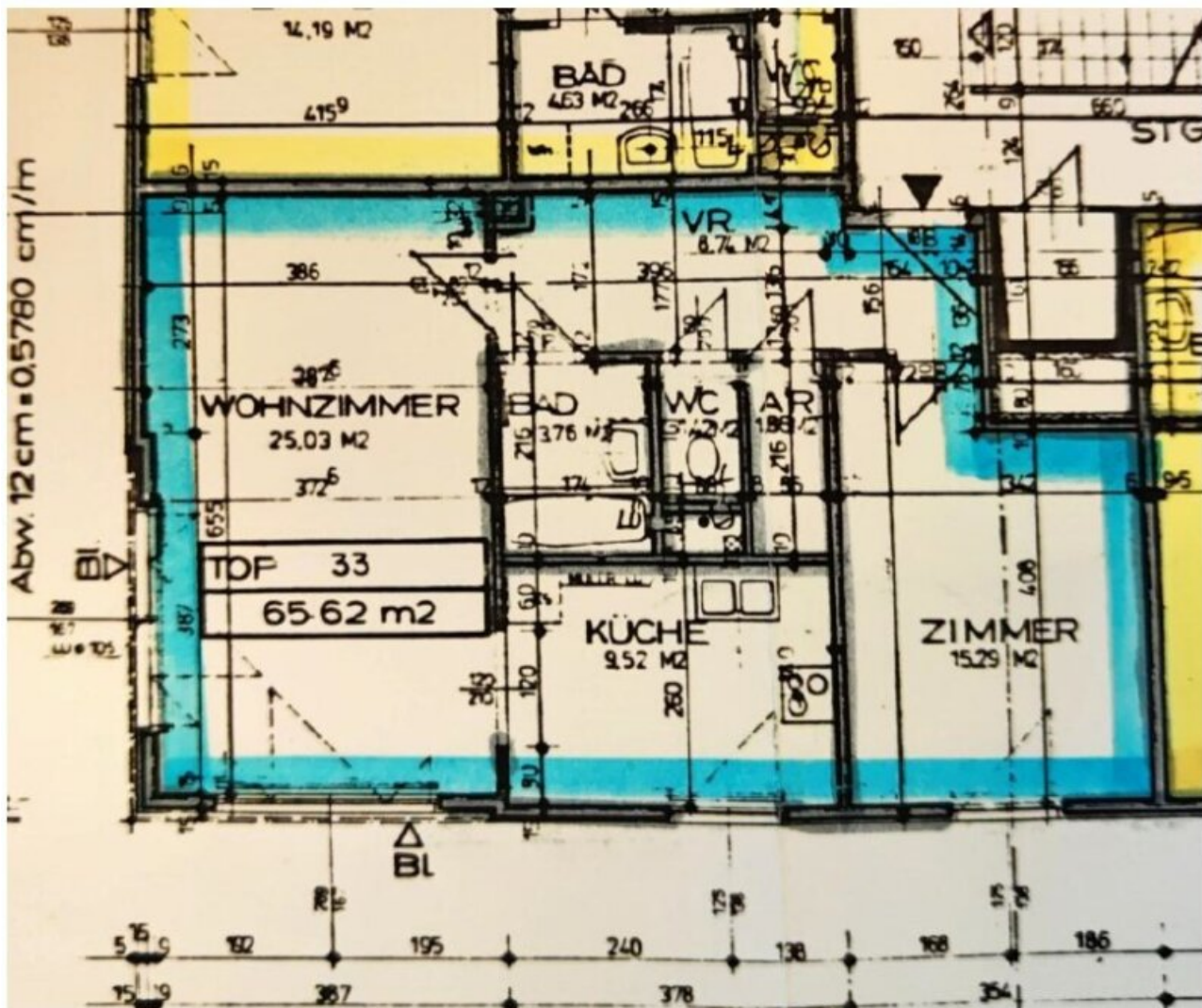
RELAX Immobilien GmbH
Gumpendorfer Straße 49
1060 Wien

T +43676 694 41 93

Gerne stehe ich Ihnen für weitere Informationen oder einen Besichtigungstermin zur Verfügung.



Bestandsplan



Flächenaufstellung lt Plan:

Vorraum	8,74 m ²
WC	1,42 m ²
Bad	3,76 m ²
AR	1,86 m ²
Küche	9,52 m ²
Wohnzimmer	25,03 m ²
Zimmer	15,29 m ²
Summe	65,62 m²

Objektbeschreibung

Zum Verkauf gelangt eine sehr helle und gut geschnittene 2-Zimmer-Wohnung in einer begehrten Lage des 10. Wiener Gemeindebezirkes.

Die Wohnung befindet sich im 6. Liftstock eines gepflegten Hauses und überzeugt durch ihre angenehme Lichtdurchflutung.

Besonders das großzügige Wohnzimmer besticht durch seine Helligkeit und bietet eine freundliche Wohnatmosphäre. Auch das Schlafzimmer ist ruhig gelegen und gut nutzbar. Die Wohnung eignet sich ideal für Singles, Paare oder als Anlageobjekt.

Highlights auf einen Blick:

- 2 Zimmer
- 6. Stock mit Lift
- Sehr helle Räume, besonders das Wohnzimmer
- Gute Raumaufteilung
- Zentrale und dennoch angenehme Wohnlage
- Sehr gute Anbindung an öffentliche Verkehrsmittel sowie Nahversorgung

Die Lage bietet eine optimale Infrastruktur mit Geschäften des täglichen Bedarfs, Schulen, Ärzten sowie öffentlicher Verkehrsanbindung in unmittelbarer Nähe.

Infrastruktur / Entfernungen

Gesundheit

Arzt <500m

Apotheke <500m

Klinik <1.000m

Krankenhaus <2.500m

Kinder & Schulen

Schule <500m
Kindergarten <500m
Universität <500m
Höhere Schule <2.500m

Nahversorgung

Supermarkt <500m
Bäckerei <500m
Einkaufszentrum <1.500m

Sonstige

Geldautomat <500m
Bank <500m
Post <500m
Polizei <1.000m

Verkehr

Bus <500m
U-Bahn <500m
Straßenbahn <500m
Bahnhof <500m
Autobahnanschluss <1.000m

Angaben Entfernung Luftlinie / Quelle: OpenStreetMap