

# Provisionsfreie 3-Zimmer Familienwohnung in Grünlage!

Baufortschritt Juni 2026



**Objektnummer: 5387/8080**

**Eine Immobilie von MA.ST Immobilien & Design e.U.**

## Zahlen, Daten, Fakten

Adresse	An der Schanze
Art:	Wohnung
Land:	Österreich
PLZ/Ort:	1210 Wien
Baujahr:	2024
Zustand:	Erstbezug
Alter:	Neubau
Wohnfläche:	68,09 m <sup>2</sup>
Zimmer:	3
Bäder:	1
WC:	1
Balkone:	1
Keller:	1,69 m <sup>2</sup>
Heizwärmebedarf:	B 25,10 kWh / m <sup>2</sup> * a
Gesamtenergieeffizienzfaktor:	A 0,78
Kaufpreis:	425.000,00 €
Provisionsangabe:	

Provision bezahlt der Abgeber.

## Ihr Ansprechpartner



**Stefanie Vidovic**

MAST Immo GmbH  
Rotenturmstraße 12/2/18  
1010 Wien

Baufortschritt Juni 2026







MAST IMMOBILIEN

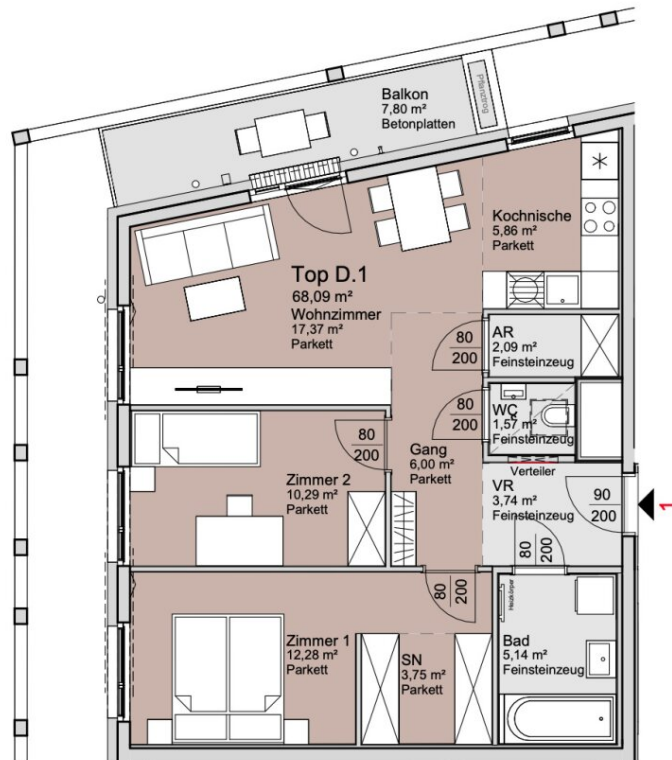


MAST IMMOBILIEN



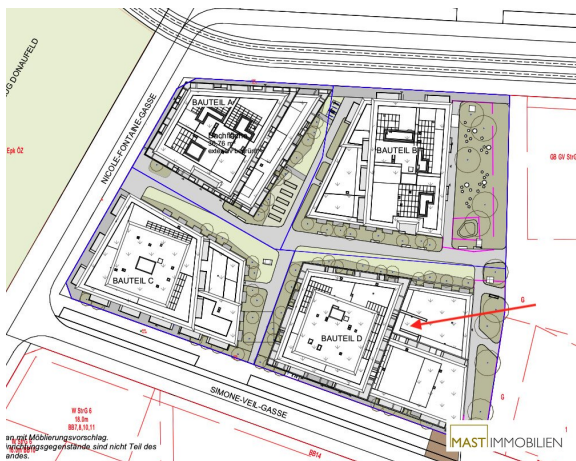
MAST IMMOBILIEN





Wohnungsplan mit Möblierungsvorschlag.  
 Möbel und Einrichtungsgegenstände sind nicht Teil des Kaufgegenstandes.  
 Ausstattung laut Bau- und Ausstattungsbeschreibung.  
 Für Einbaumöbel Naturmaße nehmen!  
 Änderungen vorbehalten!

MAST IMMOBILIEN





# Objektbeschreibung

**PROVISIONSFREI** für den Käufer!

?**Alle verfügbaren Wohnungen** finden Sie auf unserer Homepage unter [www.mast-immo.at](http://www.mast-immo.at). Um Ihre Suche zu erleichtern, steht Ihnen auf unserer Projektseite [www.anderschanze25.at](http://www.anderschanze25.at) ein Wohnungsnavigator zur Verfügung, der Ihnen hilft, sich einen Überblick über die Lage der einzelnen Wohnungen innerhalb des Komplexes zu verschaffen.?

*"An der Schanze 25" - Ihr neues Zuhause, Investment und Vorsorge*

Das beeindruckende und exklusive Projekt befindet sich im "Quartier Donaufeld" im beliebten 21. Wiener Gemeindebezirk und repräsentiert einen einzigartigen Gebäudekomplex aus vier Bauteilen mit insgesamt 212 exklusiv ausgestatteten Wohnungen.

Zum Verkauf gelangen **58 Wohnungen in Bauteil A, 64 Wohnungen in Bauteil D und 45 Wohnungen in Bauteil B.**

**EIGENGRUND! - KEINE PACHT!**

Die voraussichtliche Fertigstellung ist im Herbst 2026 geplant.

## **Highlights der Liegenschaft:**

- Naturbezogene Fassadengestaltung die sich perfekt in die Umgebung einfügt
- Direkter Zugang zur Alten Donau über den naturbelassenen Grünzug der am Gebäudeareal angrenzt
- Echtholzböden
- Keramischer Fliesenbelag in den Nassräumen

- 3 - fach verglaste Kunststofffenster mit Alu Deckschale
- Schließanlage
- Personenlift
- Tiefgarage
- Heizung und Temperierung mittels Bauteilaktivierung
- Jede Wohnung mit Freifläche

**Lage:** Auto adé

Sollten Sie kein Fahrzeug besitzen, ist das bei dieser Adresse kein Hindernis. Zahlreiche Nahversorger, Dinge des täglichen Bedarfs und selbst das beliebte Donauzentrum mit über 262 Shops, Restaurants und Kino befinden sich unmittelbarer Nähe der Liegenschaft. An heißen Sommertagen lädt die, über einen Grünstreifen verbundene, Alte Donau zum Verweilen ein!

Details Wohnung Bauteil D Top 01:

Die Wohnung befindet sich im 1. Liftstock und verfügt über **68,09 m<sup>2</sup> Wohnfläche + einen 7,80 m<sup>2</sup> großen Balkon.**

Die Wohnung gliedert sich wie folgt:

- Wohnküche ca. 23,23 m<sup>2</sup>
- Schlafzimmer ca. 10,29 m<sup>2</sup>
- Schlafzimmer ca. 16,03 m<sup>2</sup>

- Balkon ca. 7,80 m<sup>2</sup>
- Vorraum ca. 3,74 m<sup>2</sup>
- Badezimmer ca. 5,14 m<sup>2</sup>
- separate Toilette ca. 1,57 m<sup>2</sup>
- Abstellraum ca. 2,09 m<sup>2</sup>
- Gang ca. 6,00 m<sup>2</sup>

Der Kaufpreis beträgt für **Anleger € 390.000 Netto zzgl. 20% USt.**

Auf unserer Homepage finden Sie eine Übersicht zu allen verfügbaren 3-Zimmer-Wohnungen sowie nähere Details dazu.

Wir weisen darauf hin, dass zwischen dem Vermittler und dem zu vermittelnden Dritten ein familiäres oder wirtschaftliches Naheverhältnis besteht.

Der Vermittler ist als Doppelmakler tätig.

### **Infrastruktur / Entfernungen**

#### **Gesundheit**

Arzt <750m

Apotheke <750m

Klinik <2.250m

Krankenhaus <2.500m

#### **Kinder & Schulen**

Schule <500m

Kindergarten <500m

Universität <1.000m

Höhere Schule <1.500m

**Nahversorgung**

Supermarkt <500m

Bäckerei <1.000m

Einkaufszentrum <1.000m

**Sonstige**

Geldautomat <1.000m

Bank <1.000m

Post <1.500m

Polizei <750m

**Verkehr**

Bus <500m

U-Bahn <1.000m

Straßenbahn <500m

Bahnhof <1.000m

Autobahnanschluss <2.000m

Angaben Entfernung Luftlinie / Quelle: OpenStreetMap