

**Hochwertig sanierte 2-Zimmer-Wohnung mit Loggia –
Stilvoller Wohnkomfort in ruhiger Lage + Top-Anbindung +
effizienter Heiztechnik**



Objektnummer: 291914

Eine Immobilie von Schantl ITH Immobilien treuhand GmbH

Zahlen, Daten, Fakten

Adresse	Haberlgasse
Art:	Wohnung - Etage
Land:	Österreich
PLZ/Ort:	1160 Wien
Baujahr:	1900
Zustand:	Voll_saniert
Alter:	Altbau
Wohnfläche:	44,14 m ²
Zimmer:	2
Bäder:	1
WC:	1
Heizwärmebedarf:	C 52,80 kWh / m ² * a
Gesamtenergieeffizienzfaktor:	C 1,10
Kaufpreis:	299.400,00 €
Betriebskosten:	121,82 €
USt.:	12,18 €
Provisionsangabe:	

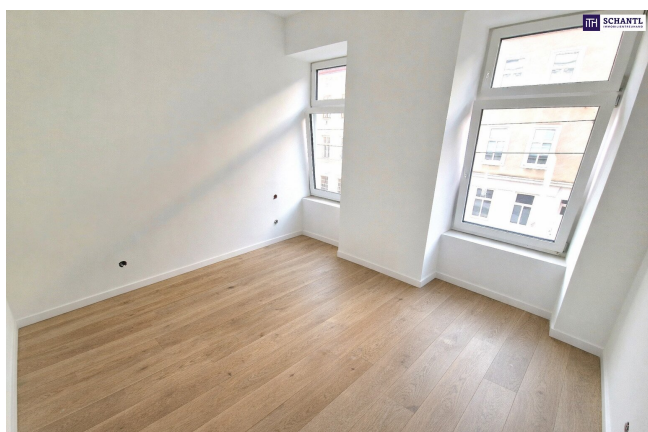
3% des Kaufpreises zzgl. 20% USt.

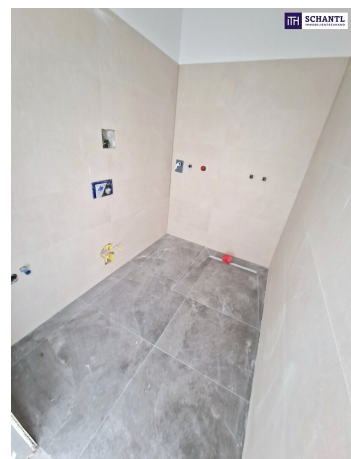
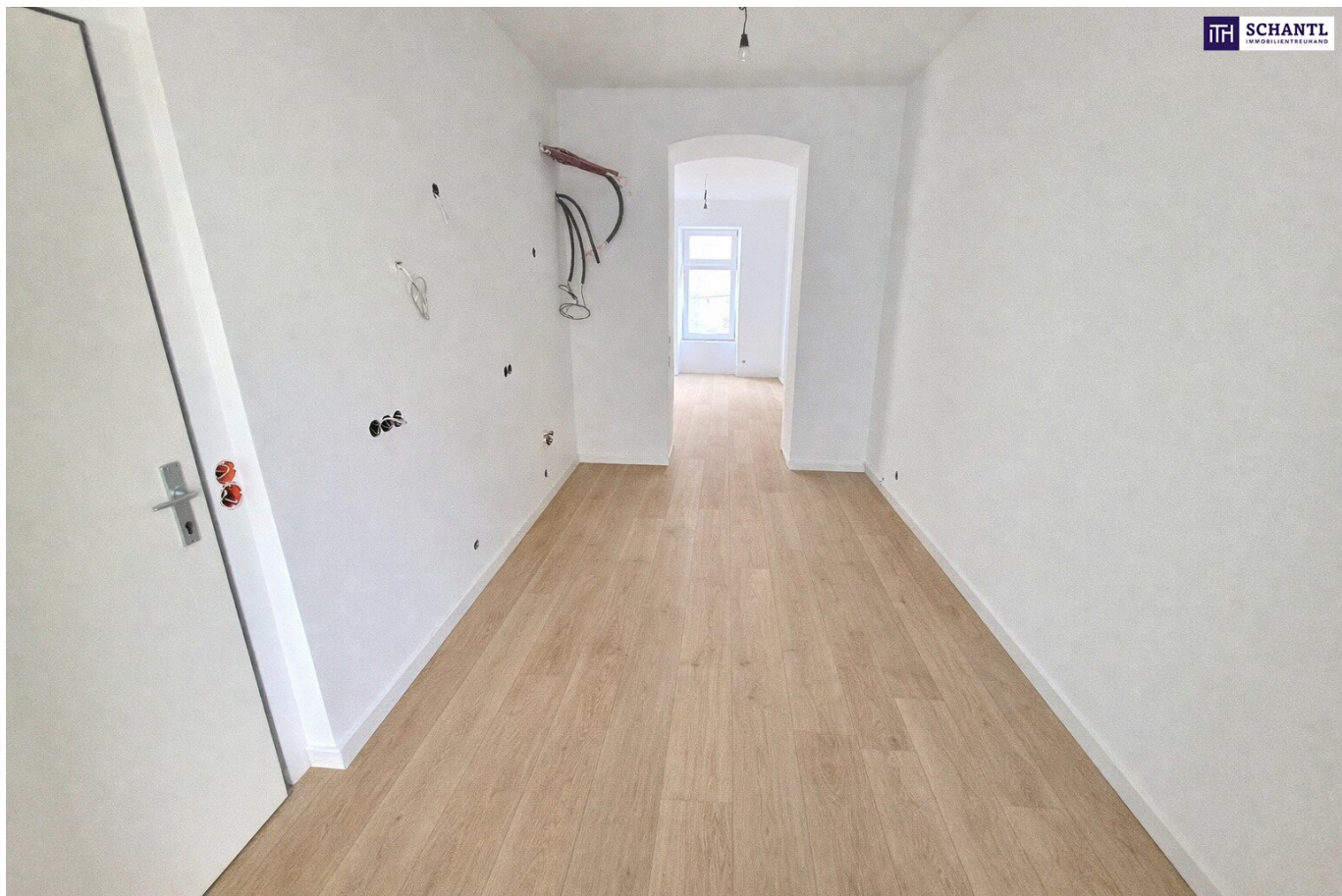
Ihr Ansprechpartner



Marlies Sprinzl

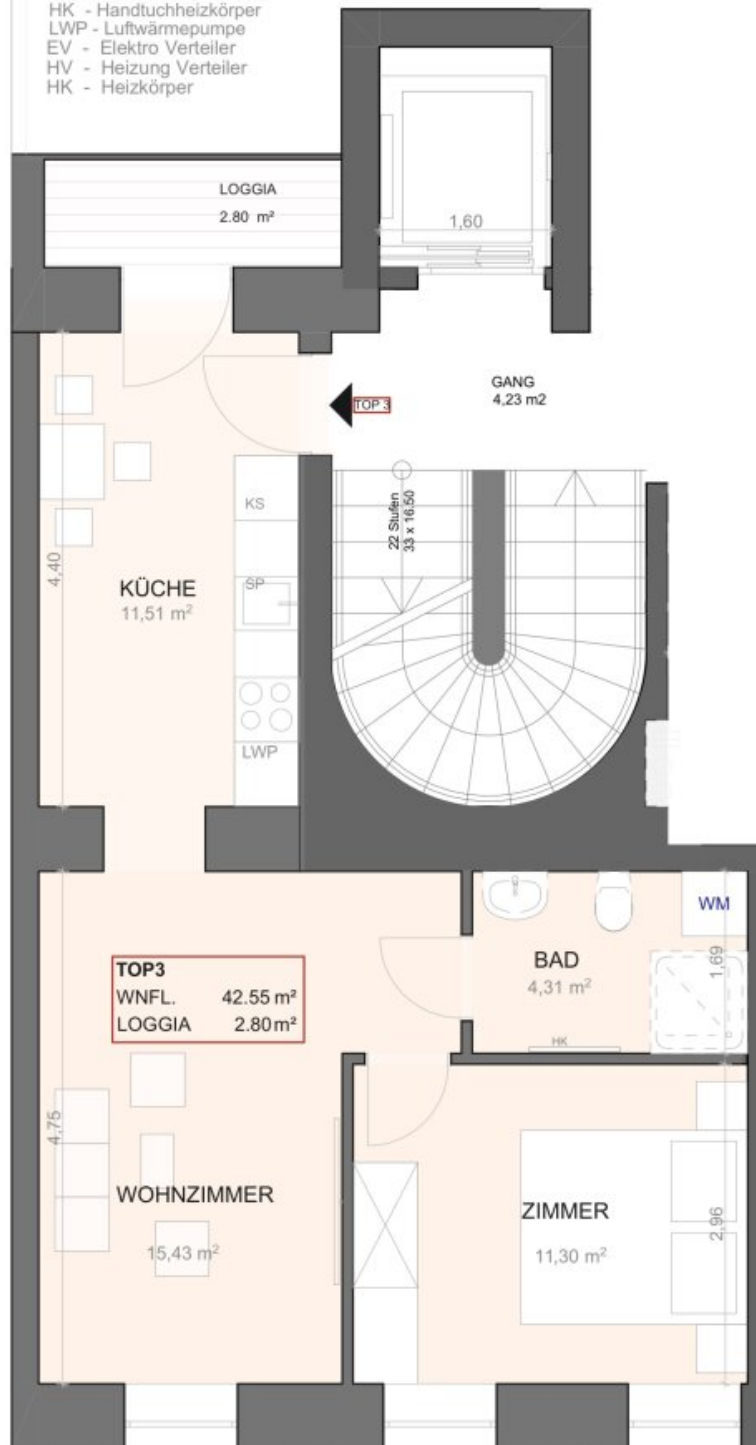
Schantl ITH Immobilientreuhand GmbH
Messendorfer Straße 71a
8041 Graz







SP - Spüle
WM - Waschmaschine
GS - Geschirrspüler
KS - Kühlschrank
HK - Handtuchheizkörper
LWP - Luftwärmepumpe
EV - Elektro Verteiler
HV - Heizung Verteiler
HK - Heizkörper



Kein Ausführungsplan. Die eingezeichnete Möblierung dient nur der Veranschaulichung. Maßangaben sind nicht für die Bestellung von Einbaumöbel und Einrichtungsgegenstände verwendbar, hierfür sind unbedingt Naturmaße zu nehmen. Alle Quadratmeterangaben sind nach Rohbaumaßen berechnet, während der Bauausführung können sich ggf. Änderungen im Flächenausmaß ergeben, welche bei der Preisfindung nicht berücksichtigt werden. Generell bleiben Irrtümer, Maßabweichungen sowie technische und gestalterische Änderungen vorbehalten. Eine Haftung ist ausgeschlossen.

HABERLGASSE 43
TOP 3

1. OG



0 1 2 3 4 5 m

Objektbeschreibung

Ankommen & Wohlfühlen – Hochwertig sanierte Wohnung mit Loggia in bester Lage Ottakrings

In einer ruhigen Seitengasse des aufstrebenden 16. Bezirks befindet sich diese hochwertig sanierte 2-Zimmer-Wohnung im **zweiten Stock eines gepflegten Wohnhauses mit Lift**. Auf rund **44 m² Wohnfläche** erwartet Sie ein durchdachtes Raumkonzept, das Funktionalität und modernes Design auf elegante Weise verbindet.

Die lichtdurchfluteten Räume schaffen ein angenehmes Wohnambiente, während **hochwertige Materialien und eine stilvolle Ausstattung** für ein gehobenes Wohngefühl sorgen. Besonders hervorzuheben ist die **gemütliche Loggia**, die Ihnen einen privaten Rückzugsort im Freien bietet

Ob als charmantes Eigenheim oder als wertbeständige Kapitalanlage – diese Wohnung steht für nachhaltige Lebensqualität in urbaner Lage mit bester Infrastruktur.

Highlights auf einen Blick:

- **Vollsanziert & sofort bezugsfertig** – modernes Design & hochwertige Materialien
- **Sonnige Loggia** – Ihr persönlicher Freiraum mitten in der Stadt und hofseitig ausgerichtet
- **Wohnkomfort pur** – Parkettboden, elegante Fliesen & Fußbodenheizung
- **Effiziente Haustechnik** – umweltfreundliche Luftwärmepumpe
- **Barrierearmer Zugang** – Personenaufzug bis zur Wohnungstür

Kaufpreis: 299.400 €

Wohnfläche ca. 44 m²

***** Im Haus finden Sie noch weitere neu sanierte Wohnungen mit Wohnflächen zwischen 42 - 117 m² *****

Ein ideales Zuhause für Singles, Paare oder als smarte Kapitalanlage. Vereinbaren Sie noch heute Ihren Besichtigungstermin – diese Gelegenheit sollten Sie nicht verpassen!

Gerne stellen wir Ihnen weitere Unterlagen wie die Bau- und Ausstattungsbeschreibung zur Verfügung.

Unser Service für Sie: Wenn Sie sich für diese Immobilie entschieden haben, begleiten wir Sie gerne vom Kaufanbot weg inkl. Klärung von Sonderwünschen und der Vertragsunterzeichnung über die Wohnungsübergabe bis hin zu diversen Ummeldungen wie Strom und Gas. Entsprechende Formulare oder auch Meldezettel stellen wir Ihnen sehr gerne zur Verfügung.

Gerne unterstützen wir Sie auch bei der Finanzierung Ihres Traumobjekts und finden mit unseren langjährigen Partnern die besten Konditionen für Sie.

Vereinbaren Sie noch heute einen Termin, wir beraten Sie gerne!

www.schantl-ith.at

Wir weisen darauf hin, dass zwischen dem Vermittler und dem zu vermittelnden Dritten ein familiäres oder wirtschaftliches Naheverhältnis besteht.

Der Vermittler ist als Doppelmakler tätig.

Infrastruktur / Entfernungen

Gesundheit

Arzt <250m

Apotheke <250m

Klinik <750m

Krankenhaus <1.500m

Kinder & Schulen

Schule <500m

Kindergarten <500m

Universität <1.000m

Höhere Schule <1.000m

Nahversorgung

Supermarkt <250m

Bäckerei <250m

Einkaufszentrum <750m

Sonstige

Geldautomat <250m

Bank <250m

Post <500m

Polizei <500m

Verkehr

Bus <250m

U-Bahn <750m

Straßenbahn <250m

Bahnhof <750m

Autobahnanschluss <4.250m

Angaben Entfernung Luftlinie / Quelle: OpenStreetMap