

**Baugrundstück in Lochau: direkt hinter dem Kaiserstrand
und nur einen Steinwurf vom Bodensee entfernt**



Objektnummer: 6566/2218

Eine Immobilie von PERFEKT IMMO GmbH

Zahlen, Daten, Fakten

Art:	Grundstück - Baugrund Eigenheim
Land:	Österreich
PLZ/Ort:	6911 Lochau
Provisionsangabe:	

3% des Kaufpreises zzgl. 20% USt.

Ihr Ansprechpartner



Lukas Frühstück

PERFEKT IMMO GmbH
Kirchstraße 10
6900 Bregenz

T +43 664 2467526

Gerne stehe ich Ihnen für weitere Informationen oder einen Besichtigungstermin zur Verfügung.





rechts: -44607; hoch: 265965



Quellen: Land Vorarlberg, basemap.at, BEV (DKM Stand: 01.10.2024)
© Land Vorarlberg; Keine Rechtsverbindlichkeit, kein Anspruch auf Aktualität

rechts: -44607; hoch: 265375

Karte erstellt am: 26.02.2025

<https://atlas.vorarlberg.at>

rechts: -44179; hoch: 265375

MG1 / Austria GK West (31254)

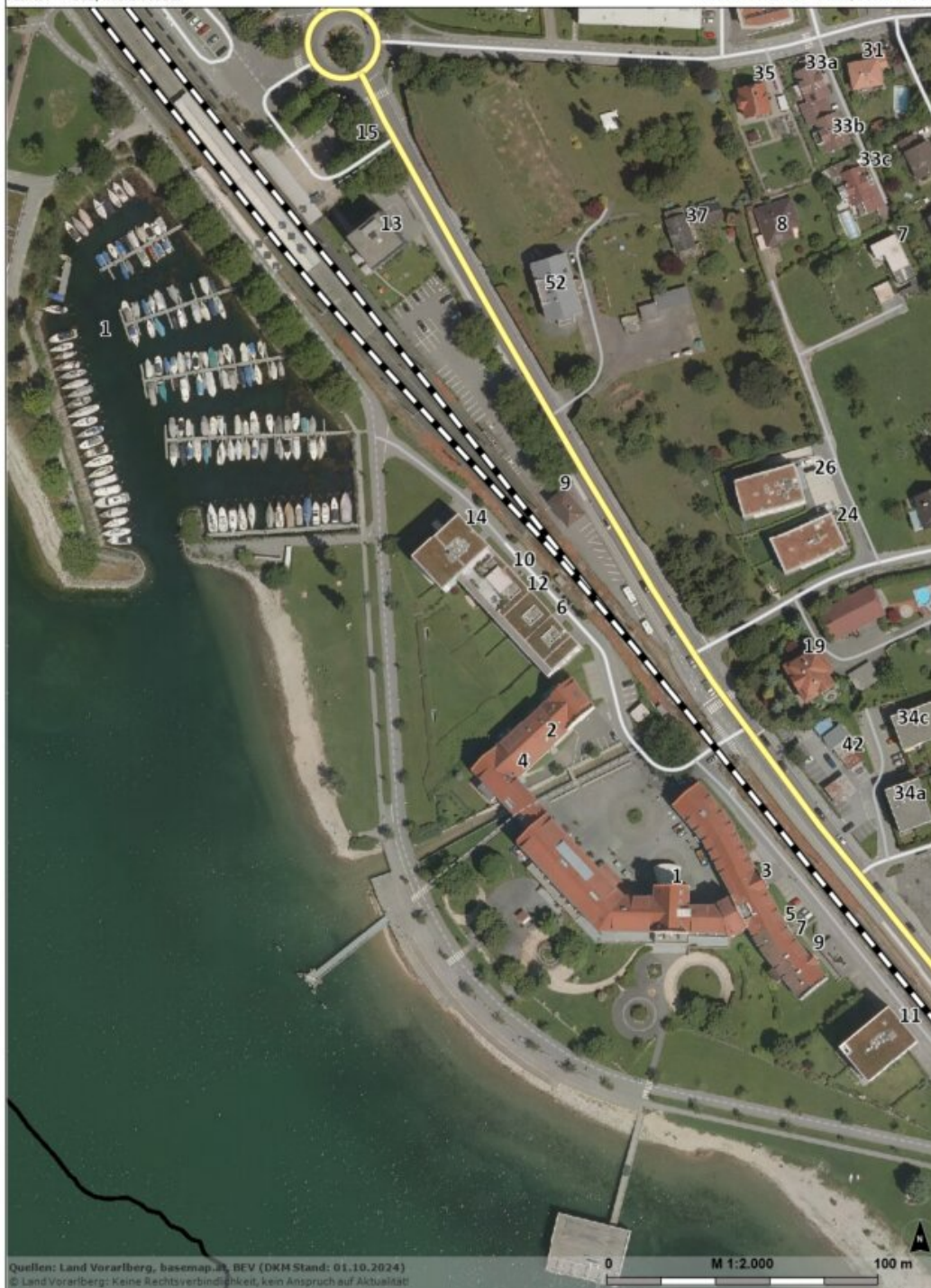


Vorarlberg Atlas



PERFEKTIMMO
IMMOBILIEN · EINFACH · PERFEKT

rechts: -44568; hoch: 265887



Quellen: Land Vorarlberg, basemap.at, BEV (DKM Stand: 01.10.2024)
© Land Vorarlberg: Keine Rechtsverbindlichkeit, kein Anspruch auf Aktualität!

rechts: -44568; hoch: 265415

Karte erstellt am: 26.02.2025

<https://atlas.vorarlberg.at>

rechts: -44226; hoch: 265415

MG1 / Austria GK West (31254)

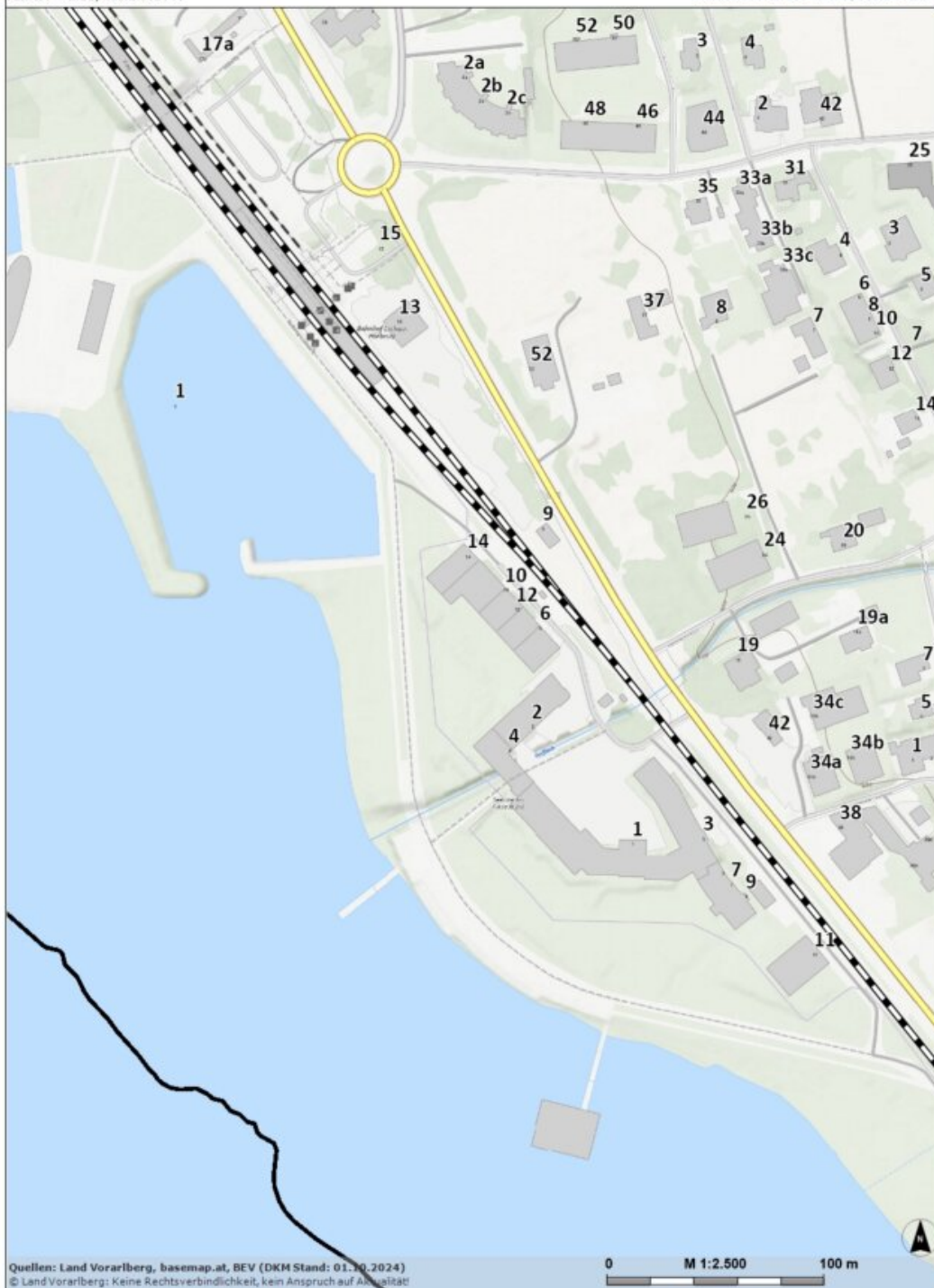


Vorarlberg Atlas



PERFEKTIMMO
IMMOBILIEN · EINFACH · PERFEKT

rechts: -44611; hoch: 265946



Quellen: Land Vorarlberg, basemap.at, BEV (DKM Stand: 01.10.2024)
© Land Vorarlberg: Keine Rechtsverbindlichkeit, kein Anspruch auf Aktualität!

rechts: -44611; hoch: 265356

Karte erstellt am: 26.02.2025

<https://atlas.vorarlberg.at>

rechts: -44183; hoch: 265356

MG1 / Austria GK West (31254)

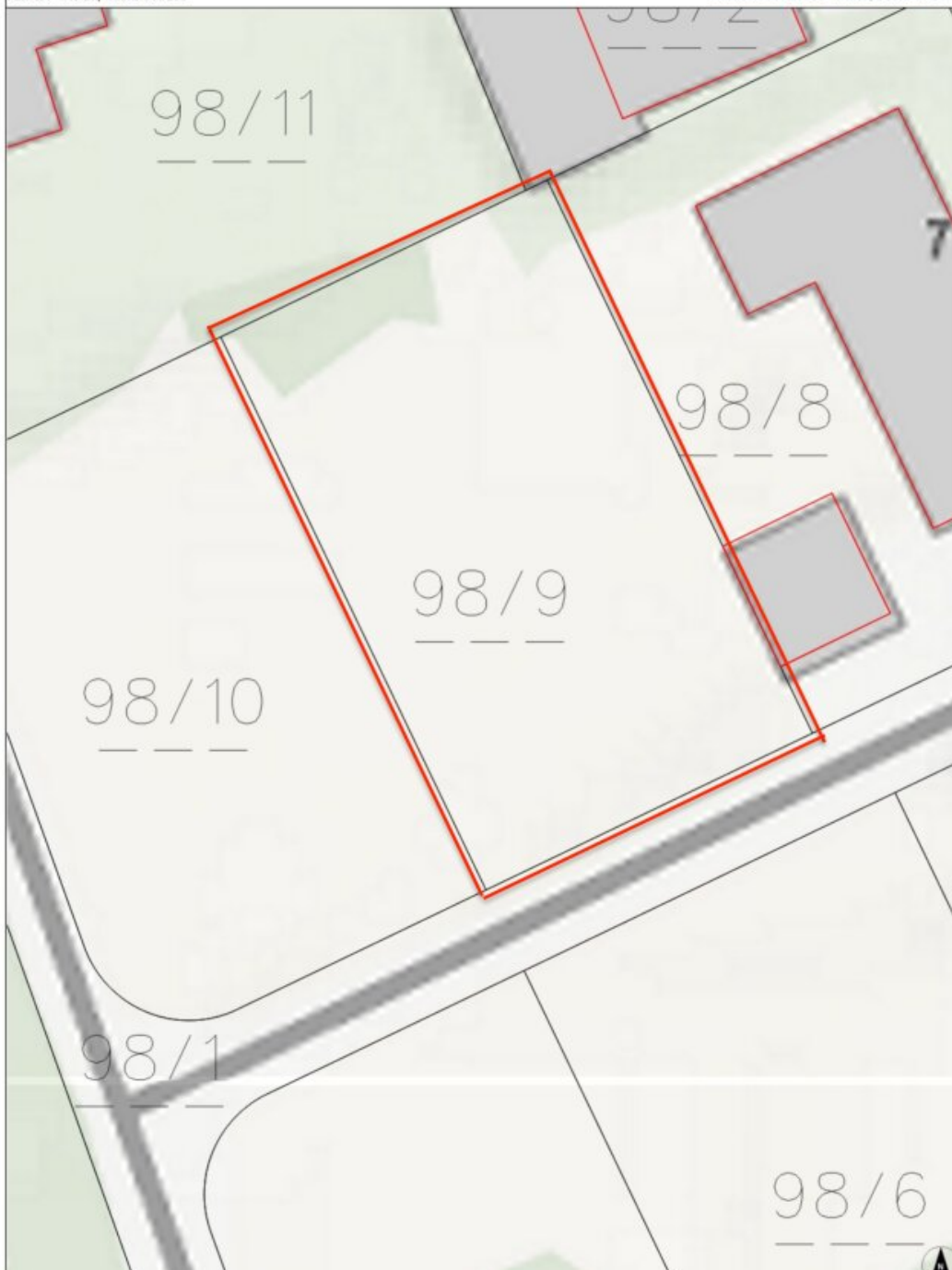


Vorarlberg Atlas



PERFEKTIMMO
IMMOBILIEN EINFACH PERFEKT

rechts: -44283; hoch: 265809



Quellen: Land Vorarlberg, basemap.at, BEV (DKM Stand: 01.10.2024)
© Land Vorarlberg: Keine Rechtsverbindlichkeit, kein Anspruch auf Aktualität!

rechts: -44283; hoch: 265750

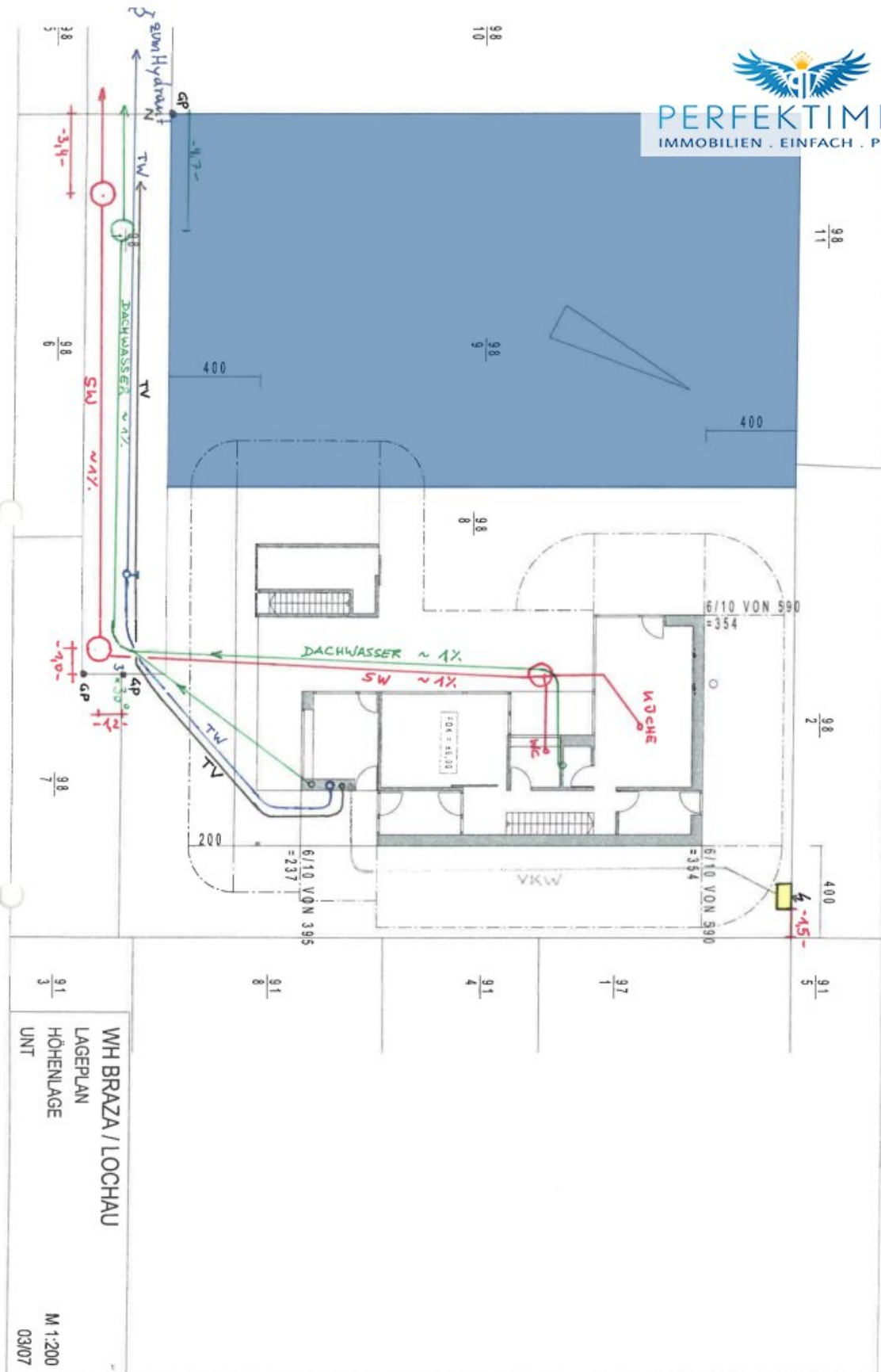
Karte erstellt am: 17.03.2025

<https://atlas.vorarlberg.at>

0 M 1:250

rechts: -44240; hoch: 265750

MG1 / Austria GK West (31254)





LOCHAU
AM BODENSEE

Genossenschaft Lochau, Landesplatz 22, A-6871 Lochau, Tel. 0557442118 Fax: 0557442186-20 www.lochau.at

Text

Matr.Nr. 1:500
Datum 18.2.2018

Sachbearbeiter:
Büroleiter Günter Bader
0557442118-17
guntter.bader@lochau.at

102
103
731/3

Objektbeschreibung

Kmenta & Partner Immobilienmakler GmbH in Kooperation mit Perfekt Immo GmbH

In einer der begehrtesten Lagen Vorarlbergs, **direkt hinter dem Kaiserstrand**, befindet sich dieses **über die Zufahrt erschlossene und unbebaute Grundstück** mit einer Größe von **448 m²**. Die außergewöhnliche Nähe zum Bodensee verleiht dieser Liegenschaft eine besondere Exklusivität und bietet Ihnen die einmalige Gelegenheit, Ihre Wohnträume in erstklassiger Lage zu verwirklichen.

Dank seiner **attraktiven Größe** eignet sich das Grundstück ideal für den Bau eines **charmanten Einfamilienhauses**. Die **ruhige, naturnahe Umgebung** zwischen See und Berg sorgt für eine unvergleichliche Wohnqualität, während die Nähe zum **Hafen Lochau und dem Bahnhof** eine perfekte Anbindung an Freizeitmöglichkeiten und den öffentlichen Verkehr bietet.

Bei einer späteren Bebauung kann es sein, dass **Leitungen umgelegt** werden müssen – eine planbare Anpassung, die langfristig eine optimale Nutzung des Grundstücks ermöglicht.

Dieses exklusive Baugrundstück bietet eine **einmalige Gelegenheit**, sich den Traum vom Leben am Bodensee zu erfüllen. Sichern Sie sich dieses **Juwel am Wasser** und gestalten Sie Ihr individuelles Wohnparadies in **unvergleichlicher Lage!**

Der Vermittler ist als Doppelmakler tätig.

Infrastruktur / Entfernungen

Gesundheit

Arzt <500m

Apotheke <500m

Krankenhaus <1.000m

Klinik <3.500m

Kinder & Schulen

Schule <1.500m

Kindergarten <1.000m

Höhere Schule <1.500m

Universität <3.000m

Nahversorgung

Supermarkt <500m

Bäckerei <1.500m
Einkaufszentrum <3.000m

Sonstige

Bank <500m
Geldautomat <500m
Post <1.000m
Polizei <500m

Verkehr

Bus <500m
Autobahnanschluss <1.500m
Bahnhof <500m

Angaben Entfernung Luftlinie / Quelle: OpenStreetMap