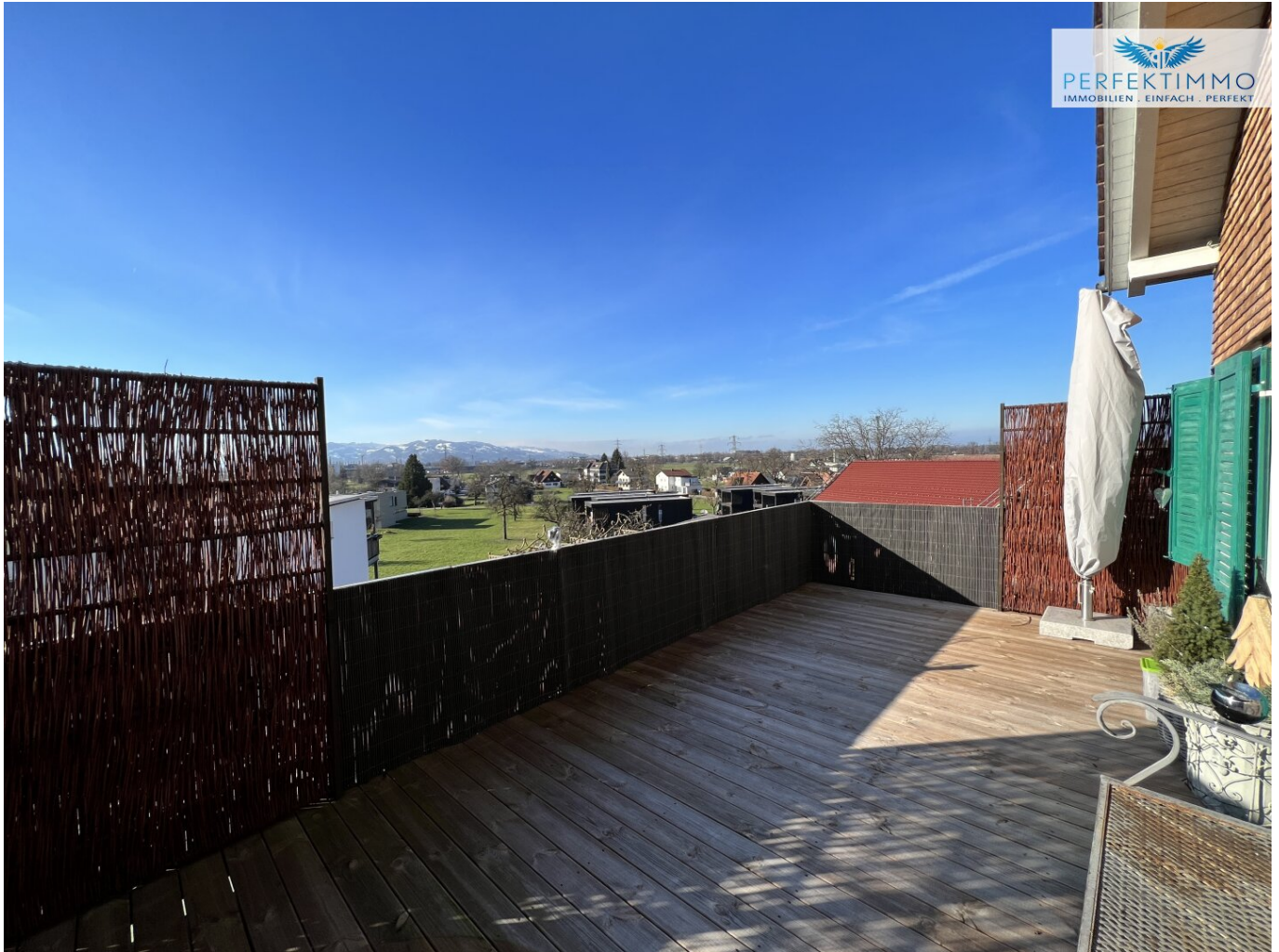


Moderner Altbau mit sonniger Terrasse in Wolfurt



Objektnummer: 6566/1941

Eine Immobilie von PERFEKT IMMO GmbH

Zahlen, Daten, Fakten

| | |
|-------------------------------|------------------------------|
| Art: | Wohnung |
| Land: | Österreich |
| PLZ/Ort: | 6922 Wolfurt |
| Baujahr: | 1900 |
| Zustand: | Voll_saniert |
| Alter: | Altbau |
| Wohnfläche: | 93,86 m² |
| Zimmer: | 4,50 |
| Terrassen: | 1 |
| Keller: | 7,13 m² |
| Heizwärmebedarf: | E 169,50 kWh / m² * a |
| Gesamtenergieeffizienzfaktor: | F 3,45 |
| Heizkosten: | 98,72 € |
| USt.: | 35,58 € |
| Infos zu Preis: | |

bei den sonstigen Kosten handelt es sich um Reparaturrücklagen

Ihr Ansprechpartner

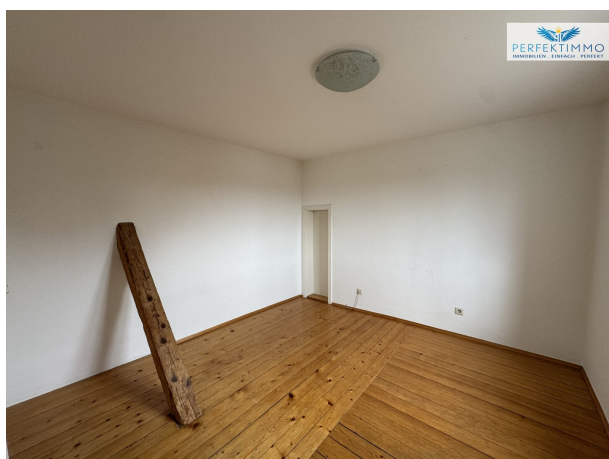


Lukas Frühstück

PERFEKT IMMO GmbH
Kirchstraße 10
6900 Bregenz

T +43 664 2467526

Gerne stehe ich Ihnen für weitere Informationen oder einen Besichtigungstermin zur

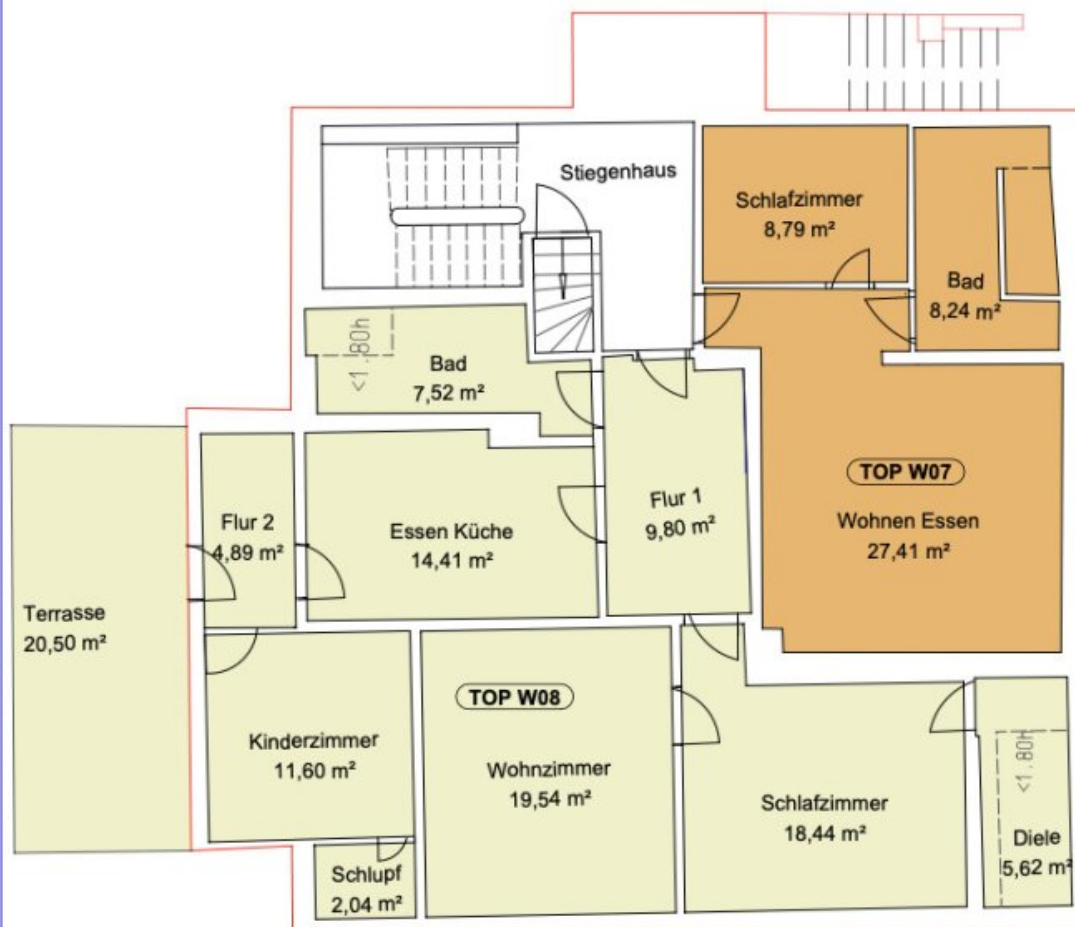
















Objektbeschreibung

Kmenta & Partner Immobilienmakler GmbH in Kooperation mit Perfekt Immo GmbH

Das um die Jahrhundertwende errichtete Gebäude erstreckt sich über drei Stockwerke und ist vollständig unterkellert. Die Wohnungseigentumsgemeinschaft setzt sich aus 2 Gewerbe- und 7 Wohneinheiten zusammen. Erschlossen werden die Einheiten über das allgemeine Stiegenhaus, Lift gibt es keinen.

Kmenta & Partner Immobilienmakler GmbH in Kooperation mit Perfekt Immo GmbH

Die Dachgeschosswohnung in Wolfurt verfügt über eine Wohnfläche von ca. 93,86 m² und einen Balkon von 20,50 m². Die Wohnung befindet sich in einem Haus, das um 1900 erbaut wurde und in einem sehr guten Zustand ist.

Infrastruktur / Entfernungen

Gesundheit

Arzt <2.000m
Apotheke <2.000m
Krankenhaus <3.000m
Klinik <5.000m

Kinder & Schulen

Schule <500m
Kindergarten <500m
Universität <5.000m
Höhere Schule <9.000m

Nahversorgung

Supermarkt <1.500m
Bäckerei <500m
Einkaufszentrum <5.000m

Sonstige

Bank <1.000m
Geldautomat <1.000m
Post <1.500m
Polizei <3.000m

Verkehr

Bus <500m

Autobahnanschluss <2.000m

Bahnhof <1.000m

Flughafen <9.500m

Angaben Entfernung Luftlinie / Quelle: OpenStreetMap