

Wohnraum in Schröcken mit Hauptwohnsitz oder Investorenmodell



Objektnummer: 6566/2270

Eine Immobilie von PERFEKT IMMO GmbH

Zahlen, Daten, Fakten

Art:	Wohnung
Land:	Österreich
PLZ/Ort:	6888 Schröcken
Baujahr:	2023
Zustand:	Neuwertig
Möbliert:	Voll
Alter:	Neubau
Wohnfläche:	76,14 m ²
Zimmer:	3
Bäder:	1
WC:	2
Terrassen:	1
Garten:	24,15 m ²
Kaufpreis:	525.366,00 €
Provisionsangabe:	

3% des Kaufpreises zzgl. 20% USt.

Ihr Ansprechpartner



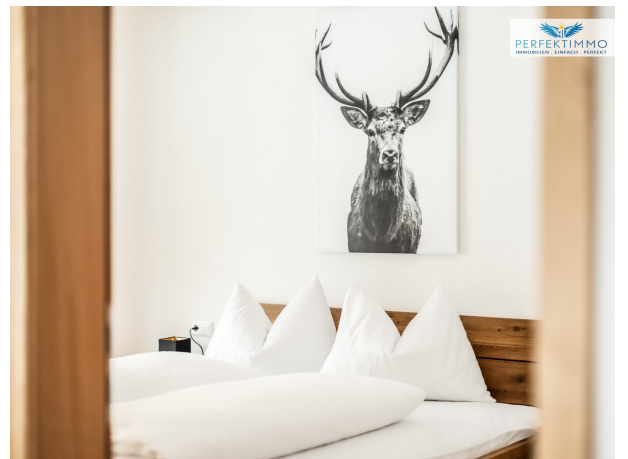
Alessandro Lenz

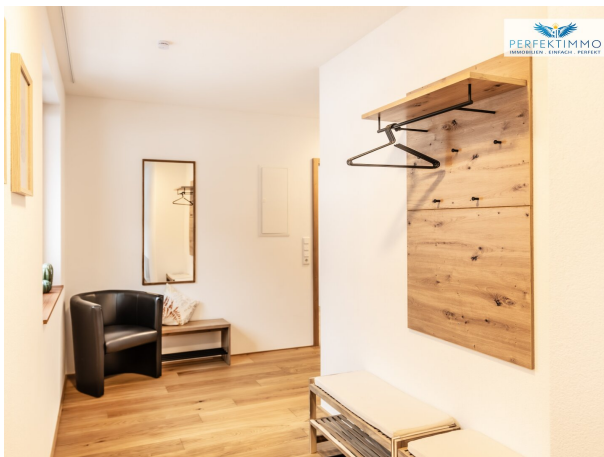
PERFEKT IMMO GmbH
Kirchstraße 10
6900 Bregenz

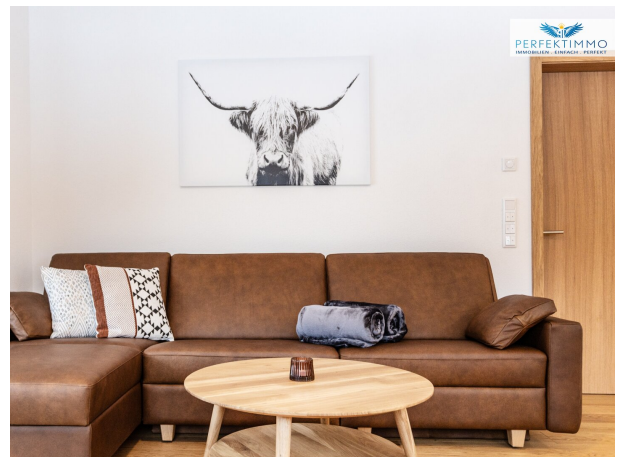
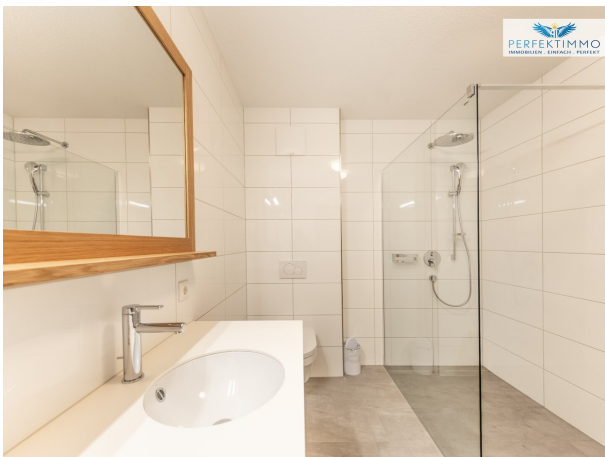
T +43 5574 54325 15

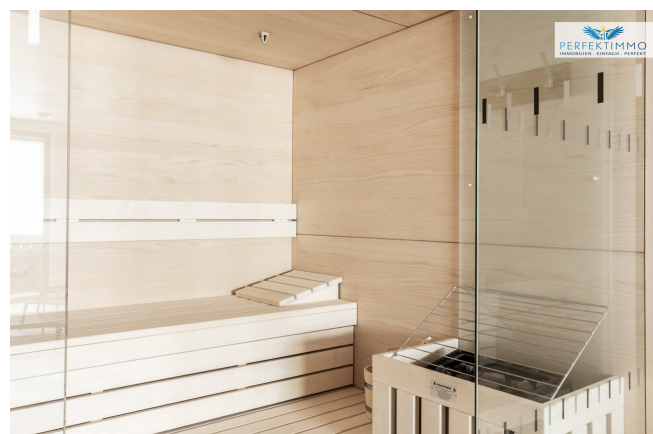
Ge
Ver

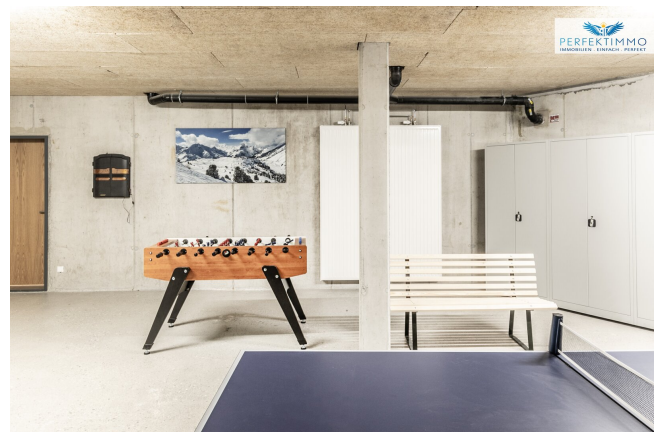








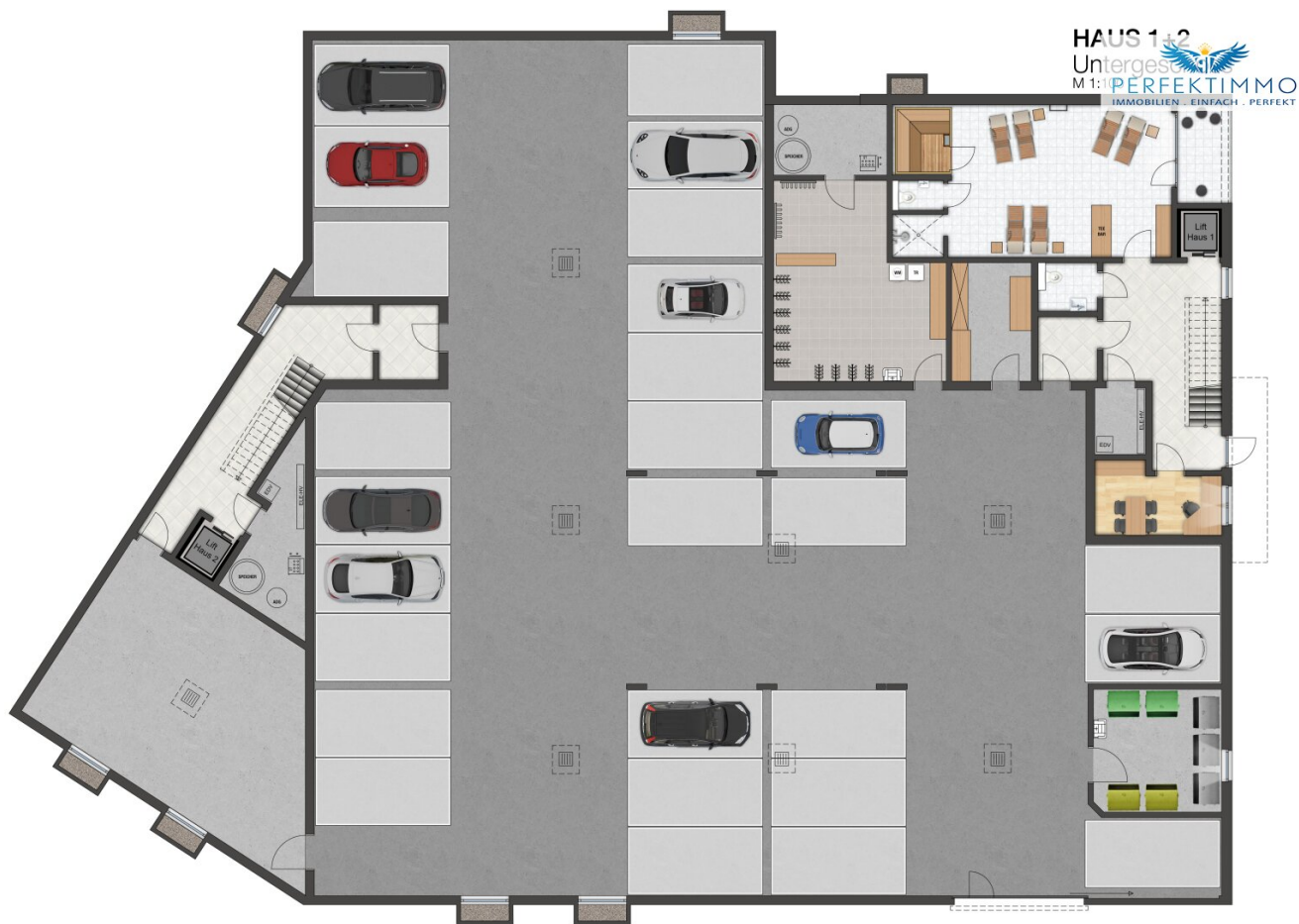






HAUS 1
Erdgeschoss
M 1:100





Objektbeschreibung

Kmenta & Partner Immobilienmakler GmbH in Kooperation mit Perfekt Immo GmbH

Sonnberg Apartments – Investieren und Wohlfühlen

Das 2023 fertiggestellte Appartementhaus **Sonnberg Apartments** vereint hochwertige Bauqualität, moderne Architektur mit Lärchenholzfassade und ein professionelles Betreiberkonzept. Insgesamt umfasst das Haus **17 voll ausgestattete Apartments** zwischen ca. 48 m² und 76 m², ergänzt durch Sauna, Skiraum, Waschbereiche sowie eine Tiefgarage mit 27 Stellplätzen, welche einzeln erworben werden können. Die 2 Baukörper sind unterirdisch mit der Tiefgarage verbunden.

Die Apartments sind möbliert und eignen sich sowohl für **Eigennutzer** als auch als **Anlageobjekt** mit professioneller touristischer Vermietung. Die **Anmeldung eines Hauptwohnsitzes** ist ebenfalls möglich.

Kmenta & Partner Immobilienmakler GmbH in Kooperation mit Perfekt Immo GmbH

Die **Top 3** im Erdgeschoss des Haus 1 umfasst ca. **67 m²** und bietet einen hellen Wohn-Essbereich mit Küchenzeile, zwei Schlafzimmer, ein Bad mit Regendusche und WC, ein separates WC sowie eine Terrasse mit Gartenanteil.

Infrastruktur / Entfernungen

Gesundheit

Arzt <7.500m
Klinik <7.000m
Apotheke <7.500m

Kinder & Schulen

Schule <7.500m
Kindergarten <7.500m
Höhere Schule <6.500m

Nahversorgung

Supermarkt <1.000m

Bäckerei <7.500m
Einkaufszentrum <7.500m

Sonstige

Geldautomat <7.000m
Bank <7.000m
Post <7.000m
Polizei <7.000m

Verkehr

Bus <500m

Angaben Entfernung Luftlinie / Quelle: OpenStreetMap