

Attraktives Hanggrundstück in Kennelbach zu verkaufen!



Objektnummer: 6566/2222

Eine Immobilie von PERFEKT IMMO GmbH

Zahlen, Daten, Fakten

Art:	Grundstück - Baugrund Eigenheim
Land:	Österreich
PLZ/Ort:	6921 Kennelbach
Kaufpreis:	725.000,00 €
Provisionsangabe:	

3% des Kaufpreises zzgl. 20% USt.

Ihr Ansprechpartner

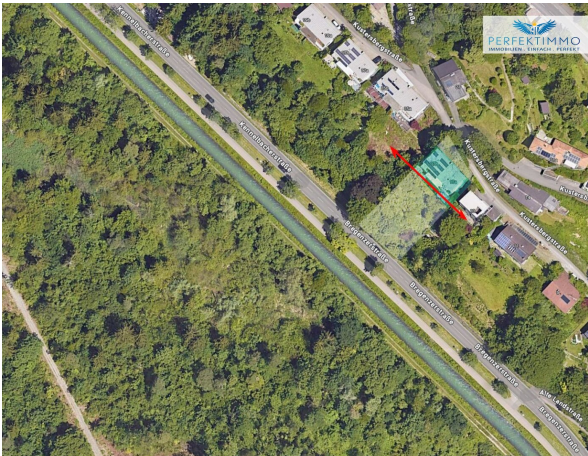


Thomas Karg

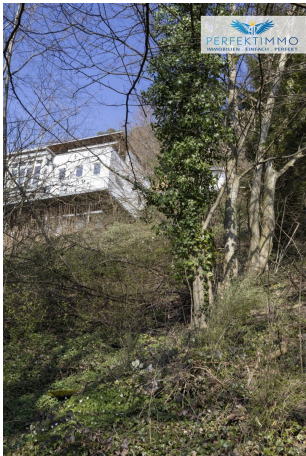
PERFEKT IMMO GmbH
Kirchstraße 10
6900 Bregenz

T +43 5574 54 325 - 13

Gerne stehe ich Ihnen für weitere Informationen oder einen Besichtigungstermin zur Verfügung.









Objektbeschreibung

Kmenta & Partner Immobilienmakler GmbH in Kooperation mit Perfekt Immo GmbH

Träumen Sie von einem Zuhause mit besonderem Charakter und einzigartigem Ausblick? Dieses attraktive Grundstück in Kennelbach bietet Ihnen die perfekte Gelegenheit zur Verwirklichung Ihres Bauvorhabens!

Grundstücksdetails:

? **Gesamtfläche:** ca. 997 m²

- **Ca. 600 m²** als Bauland gewidmet
- **Ca. 397 m²** Freifläche

? **Starke Hanglage** mit ca. 30 m Höhenunterschied

? **Sonnige Südwest-Ausrichtung** mit eingeschränkter Seesicht im Norden

? **Maximale Bauhöhe von 18 m** ermöglicht beeindruckende Architektur

? **Ruhige Lage** ohne direkte Bebauungsmöglichkeit vor dem Grundstück

? **Option zum Erwerb eines Parkplatzes** von der Gemeinde (ehemals vorgesehen)

Besondere Rahmenbedingungen:

? **Erhalt der natürlichen Umgebung:** Bäume dürfen nur im Rahmen eines Bauvorhabens gerodet werden.

? **Genehmigungsnaher "Peter-Winder-Plan" von 2011** mit attraktiven Nutzungsmöglichkeiten, u.a. einem Schwimmbad auf optimaler Sichtlinie.

? **Geologischer Bericht:** Keine Hangsicherung an der Bergseite erforderlich.

Infrastruktur / Entfernungen

Gesundheit

Arzt <1.000m
Apotheke <1.500m
Krankenhaus <1.500m
Klinik <2.000m

Kinder & Schulen

Schule <1.500m
Kindergarten <1.500m
Universität <2.000m
Höhere Schule <6.000m

Nahversorgung

Supermarkt <1.000m
Bäckerei <1.000m
Einkaufszentrum <2.000m

Sonstige

Bank <1.500m
Geldautomat <1.500m
Post <1.000m
Polizei <2.000m

Verkehr

Bus <500m
Autobahnanschluss <500m
Bahnhof <2.500m

Angaben Entfernung Luftlinie / Quelle: OpenStreetMap