

**/ DG / MAISONNETTE / U-BAHN NÄHE / AB SOFORT
VERFÜGBAR / UNBEFRISTETE MIETDAUER / TERRASSE
/KLIMATISIERT**



Objektnummer: 1151787

Eine Immobilie von DECUS Immobilien GmbH

Zahlen, Daten, Fakten

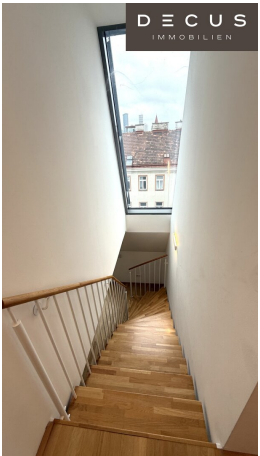
Adresse	Ybbsstraße
Art:	Wohnung - Terrassenwohnung
Land:	Österreich
PLZ/Ort:	1020 Wien
Baujahr:	2018
Zustand:	Gepflegt
Alter:	Altbau
Wohnfläche:	68,73 m ²
Zimmer:	2,50
Bäder:	2
WC:	1
Terrassen:	1
Heizwärmebedarf:	B 44,20 kWh / m ² * a
Gesamtenergieeffizienzfaktor:	A 0,74
Gesamtmiete	1.777,70 €
Kaltmiete (netto)	1.443,33 €
Kaltmiete	1.616,09 €
Betriebskosten:	172,76 €
USt.:	161,61 €
Provisionsangabe:	

Gemäß Erstauftraggeberprinzip bezahlt der Abgeber die Provision.

Ihr Ansprechpartner



Linda Schmidtberger

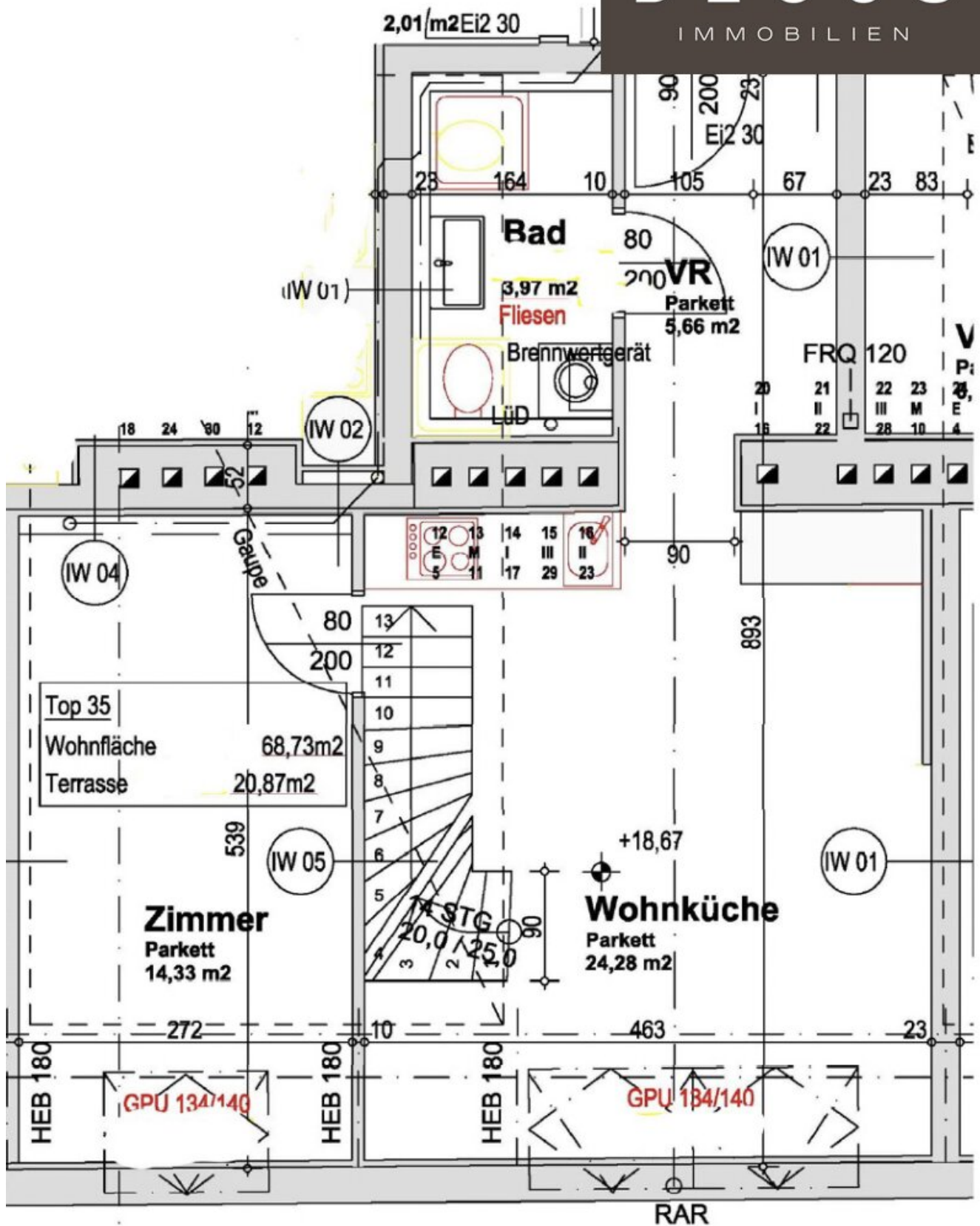






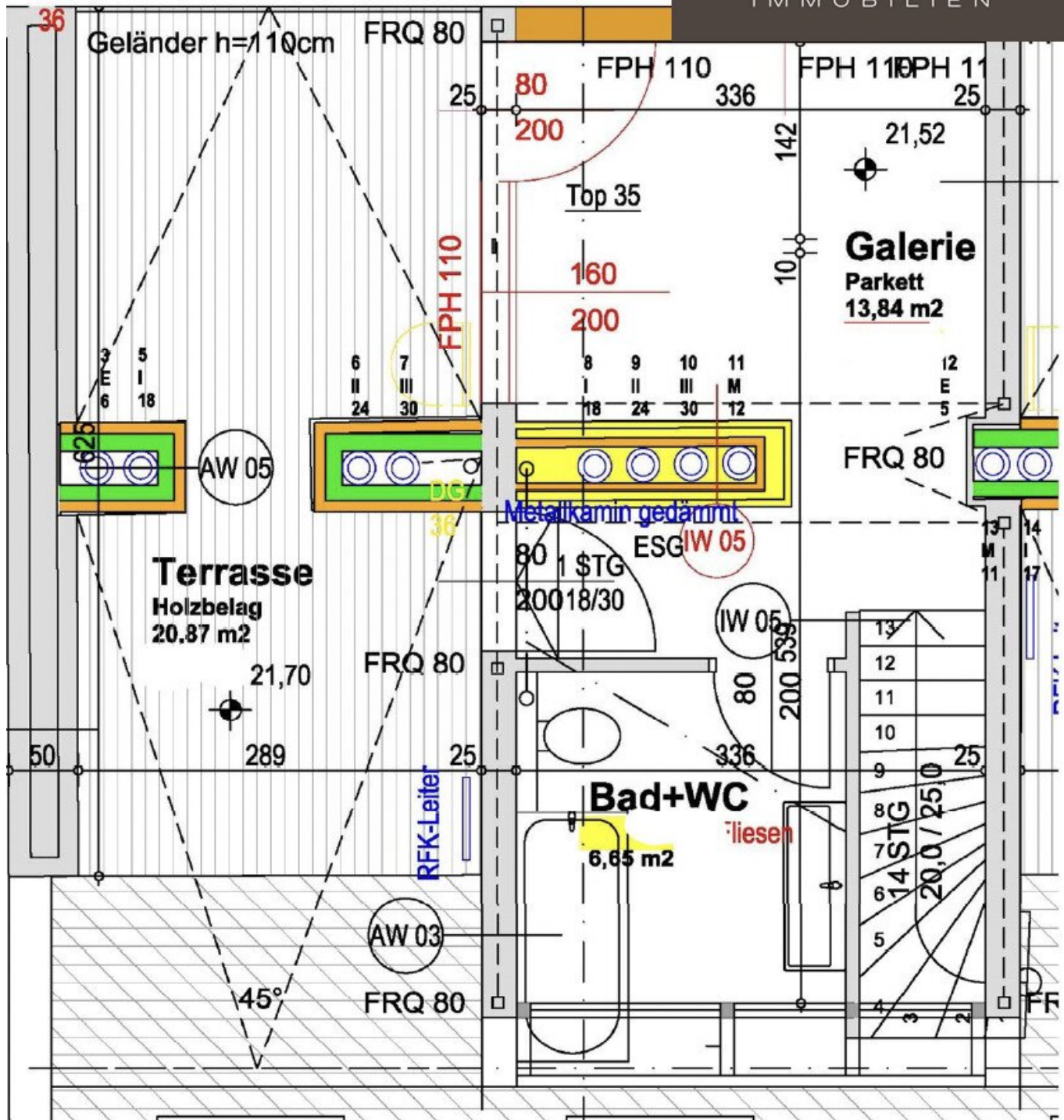






DECUS

IMMOBILIEN



Objektbeschreibung

Top angebundene 2,5 Zimmer DG-Wohnung mit Terrasse!

Raumaufteilung:

Ebene 1

- Vorzimmer
- Badezimmer mit WC
- Wohnküche
- Zimmer

Ebene 2

- Galerie
- Badezimmer mit WC
- Terrasse

Ausstattung:

- Einbauküche inkl. Elektrogeräte
- Dusche

- Badewanne
- Parkett
- Fliesen
- Klimaanlage

Lage:

Der Standort im 2. Wiener Gemeindebezirk verfügt über eine tolle öffentliche Anbindung (U1 Vorgartenstraße, 82A, 11A, 11B) und mehrere **Freizeitmöglichkeiten**. Wiener Prater ist in nur 10 Minuten zu Fuß erreichbar.

Naherholungsgebiet Donauinsel liegt nur eine U-bahn Station entfernt.

Wir weisen darauf hin, dass zwischen dem Vermittler und dem zu vermittelnden Dritten ein familiäres oder wirtschaftliches Naheverhältnis besteht.

Der Immobilienmakler erklärt, dass er – entgegen dem in der Immobilienwirtschaft üblichen Geschäftsgebrauch des Doppelmaklers – einseitig nur für den Vermieter tätig ist.

DECUS Immobilien GmbH – Wir beleben Räume

Für weitere Informationen und Besichtigungen steht Ihnen gerne **Frau Linda Schmidtberger** unter der Mobilnummer **+43 660 75 75 013** und per E-Mail unter **schmidtberger@decus.at** persönlich zur Verfügung.

www.decus.at | office@decus.at

Wichtige Informationen

Bitte beachten Sie, dass per 13.06.2014 eine neue Richtlinie für Fernabsatz- und Auswärtsgeschäfte in Kraft getreten ist.

Ab 1.4.2024 entfallen die Grundbuchs- und Pfandrechtseintragungsgebühren vorübergehend für Eigenheime bis zu einer Bemessungsgrundlage von EUR 500.000,-. Voraussetzung ist das dringende Wohnbedürfnis, ausgenommen davon sind vererbte oder geschenkte Immobilien. Die Befreiung ist jedoch für den Einzelfall zu prüfen, DECUS Immobilien übernimmt hierzu keine Haftung.

Ab 01.07.2023 gilt das Erstauftraggeber-Prinzip bei Wohnungsmietverträgen, ausgenommen davon sind Dienst-/Natural-/Werkwohnungen. Wir dürfen gem. § 17 Maklergesetz darauf hinweisen, dass wir auf die Doppelmaklertätigkeit gem. § 5 Maklergesetz bei Wohnungsmietverträgen verzichten und nur noch einseitig tätig sind (bei den restlichen Vermittlungsarten nicht) und ein wirtschaftliches Naheverhältnis zu unseren Auftraggebern besteht.

Im Falle eines Abschlusses mit Ihnen oder einem von Ihnen namhaft gemachten Dritten bzw. bei beidseitiger Willensübereinstimmung beträgt unser Honorar (lt. Honorarverordnung für Immobilienmakler) 2 Bruttomonatsmieten (BMM) bei Dienst-/Natural-/Werkwohnungen sowie Suchaufträgen, 3 BMM bei Gewerbe-, PKW-, Keller- und Lagermietverträgen sowie bei Kaufobjekten 3 % des Kaufpreises, zuzüglich der gesetzlichen Umsatzsteuer.

Dieses Objekt wird Ihnen unverbindlich und freibleibend angeboten. Oben angeführte Angaben basieren auf Informationen und Unterlagen des Eigentümers und sind unsererseits ohne Gewähr.

Nähere Informationen sowie unsere AGBs und die Nebenkostenübersichtsblatt finden Sie auf unserer Homepage www.decus.at unter "Service" - "Rechtliches zum FAGG" sowie im Anhang der zugesendeten Objekt-Exposés!

Infrastruktur / Entfernungen

Gesundheit

Arzt <250m
Apotheke <500m
Klinik <500m
Krankenhaus <1.500m

Kinder & Schulen

Schule <250m
Kindergarten <250m
Universität <500m
Höhere Schule <2.000m

Nahversorgung

Supermarkt <250m

Bäckerei <250m

Einkaufszentrum <2.000m

Sonstige

Geldautomat <250m

Bank <250m

Post <750m

Polizei <500m

Verkehr

Bus <250m

U-Bahn <250m

Straßenbahn <500m

Bahnhof <250m

Autobahnanschluss <1.500m

Angaben Entfernung Luftlinie / Quelle: OpenStreetMap