

**Top ausgestattetes Penthouse in Graz-Puntigam!
Verpassen Sie nicht diese Traumwohnung mit 4 Zimmern,
riesiger Terrasse und Whirlpool – Ihr neues Luxusdomizil
wartet!**



Objektnummer: 291851

Eine Immobilie von Schantl ITH Immobilienreuehand GmbH

Zahlen, Daten, Fakten

Art:	Wohnung - Penthouse
Land:	Österreich
PLZ/Ort:	8055 Graz, 17. Bez.: Puntigam
Zustand:	Neuwertig
Alter:	Neubau
Wohnfläche:	113,30 m²
Zimmer:	4
Bäder:	2
WC:	2
Balkone:	2
Terrassen:	1
Stellplätze:	2
Heizwärmebedarf:	B 29,93 kWh / m² * a
Gesamtenergieeffizienzfaktor:	A 0,82
Kaufpreis:	750.000,00 €
Betriebskosten:	247,51 €
Heizkosten:	160,00 €
USt.:	56,75 €
Infos zu Preis:	

KP ist brutto mit 2 TG Parkplätzen!

Provisionsangabe:

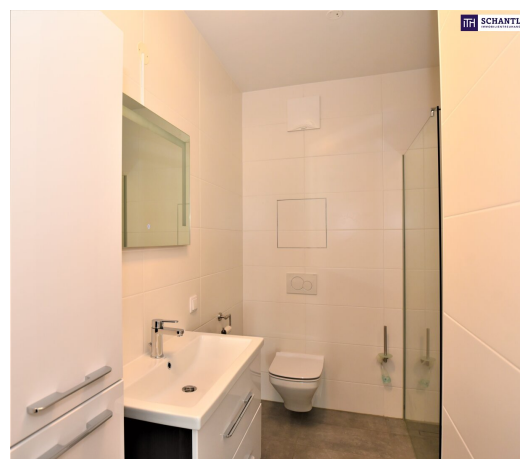
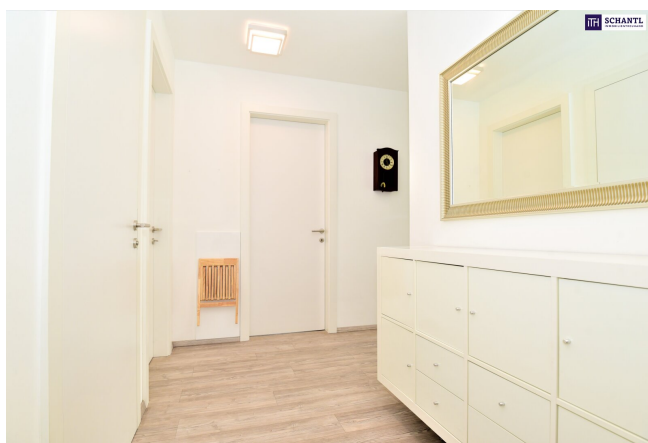
3% des Kaufpreises zzgl. 20% USt.

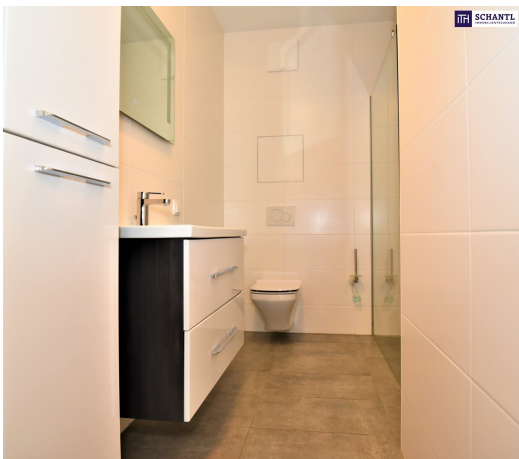
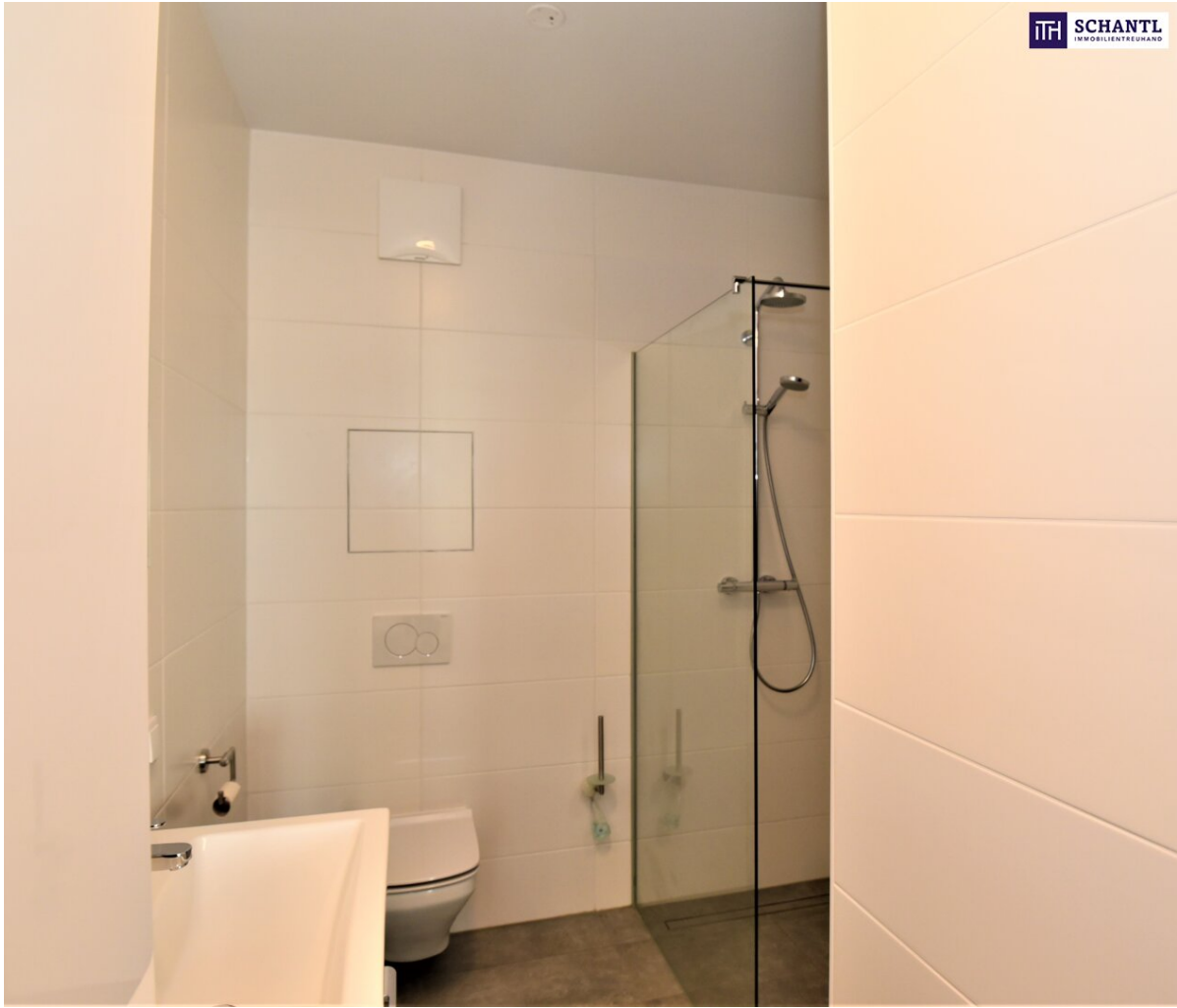
Ihr Ansprechpartner





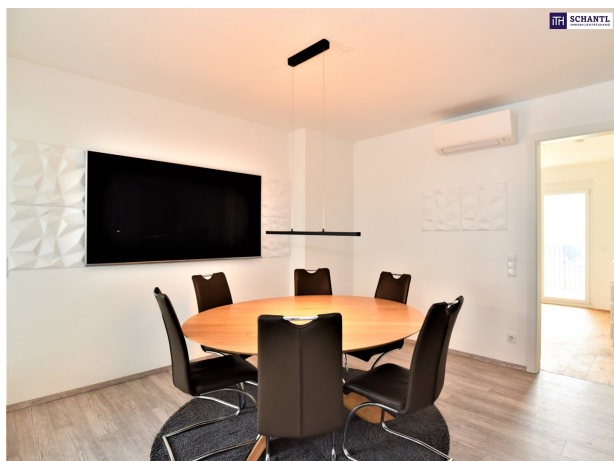


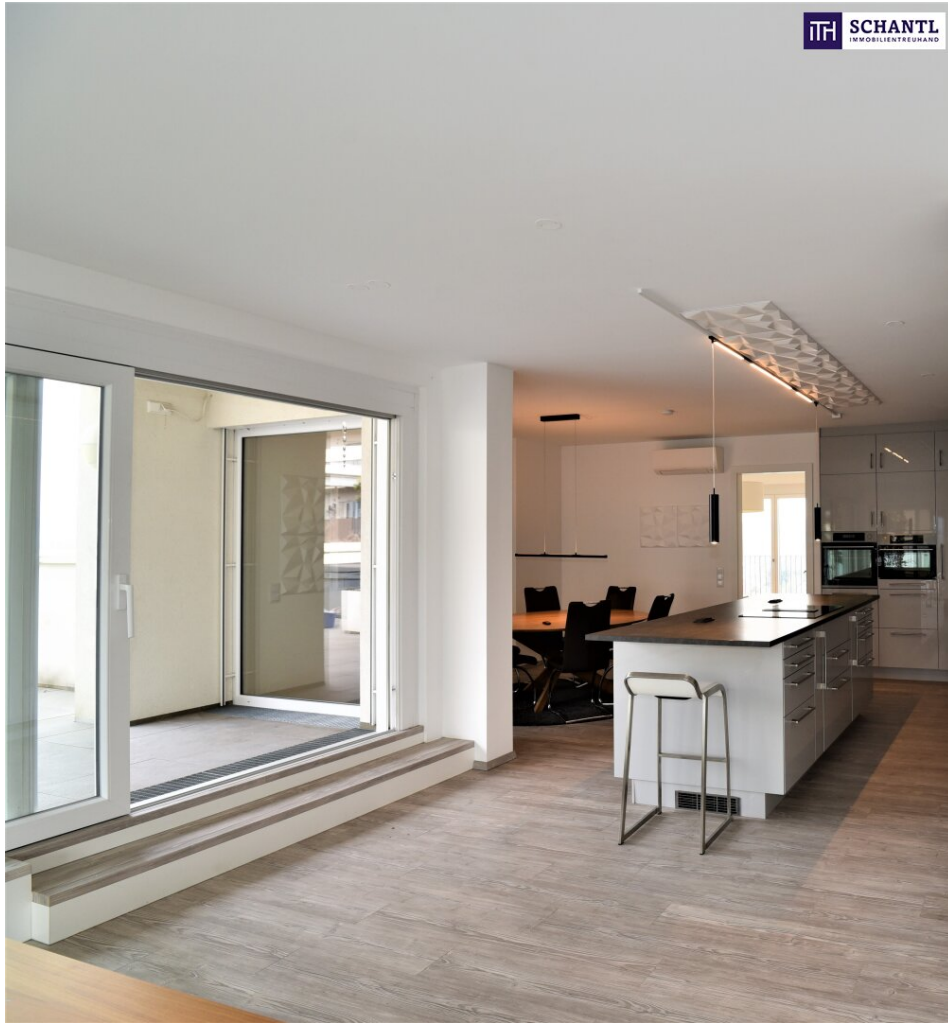












**Sie wollen
Ihre Immobilie
VERKAUFEN?**
Wir machen das für Sie!

**Unsere Leistungen
im Überblick:**

OFFICE WIEN

Schantl ITH
Immobilientreuhand GmbH
Passauer Platz 6, 1010 Wien
T +43 664 307 00 09
M office@schantl-ith.at

OFFICE GRAZ

Schantl ITH
Immobilientreuhand GmbH
Messendorferstraße 71a, 8041 Graz
T +43 664 541 10 47
M office@schantl-ith.at




3D Grundriss


35 Plattformen


Social Media


Home Staging


Wohnungs- und
Häuservideos


Infrastrukturbericht


Top Fotos


Qualitätssiegel

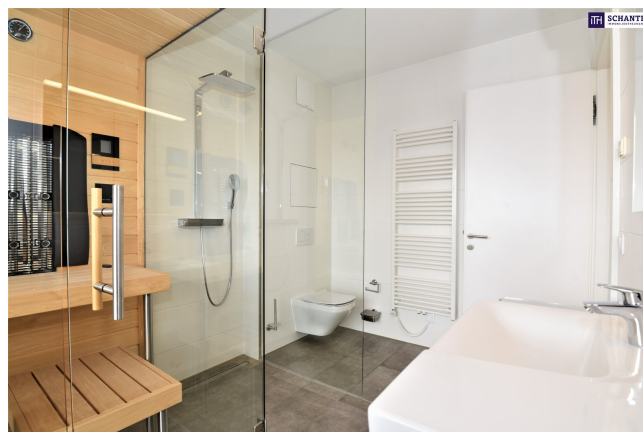


FOLGEN SIE UNS AUF





[WWW.SCHANTL-ITH.AT](http://www.schantl-ith.at)









AUSSTATTUNG

WOHNUNG

Sauna	20.000 €
Einbauküche	24.000 €
Essplatz	3.000 €
Wandschränke/ Regale Wirtschaftsraum	7.000 €
Schiebetüren	21.000 €
Klimaanlage	7.000 €
Keller Regale und Kästen	1.000 €

AUSSENBEREICH

Whirlpool	16.000 €
Hochbeete	2.000 €
Bepflanzung samt Trögen	12.000 €
Sitzgarnitur samt Tisch	2.000 €
Geländerbeplankung innen	3.000 €
Sichtschutz	26.000 €
Stahltragwerk	
Screens an der Längsseite	
Screens an der Querseite	
Dachmarkisen	

Summe

144.000 €

Ihre Träume -
unser Fokus!

Vertrauen, das sich lohnt!

Fragen Sie uns nach Ihrem maßgeschneiderten
Konzept für Immobilien, Finanzierungen,
Versicherungen und Vermögensaufbau.



schantl-ith.at | sfi-invest.com



SCHANTL
IMMOBILIENREHAND



in
Kooperation
mit



FINANCIAL INVEST
VERMÖGENSTREHAND

Ganzheitliche Lösungen für Ihre sichere Zukunft.



VERMÖGENSAUFBAU
Smart investieren, Zukunft gestalten.



VERSICHERUNGEN
Schützen Sie, was Ihnen wichtig ist.



FINANZIERUNG
Ihre Pläne, unsere Lösungen.

- Immobilien inkl. Immobilienbewertung
- Immobilienbeteiligungen
- Vorsorgewohnung
- Investmentfonds
- Bauherrenmodelle
- Unternehmensbeteiligungen
- Edelmetalle
- Technische Metalle
- uvm.

- Kreditversicherungen
- Eigenheim & Haushalt
- Betriebsunterbrechung
- Kranken- / Gesundenvers.
- Unfallversicherungen
- Sachversicherungen inkl. KFZ
- Pensionsvorsorge inkl. Lebensversicherungen
- Berufsunfähigkeitsvers.
- uvm.

- Förderungsberatung
- Klassische Finanzierungen
- Kombinierte Kreditangebote (min. Geldwert - max. Sachwert)
- Leasing - Kfz- & Mobilien (Geräte, Einrichtungen, etc.)
- Immobilienleasing
- Privatfinanzierungen
- Umschuldungen
- uvm.

Office Wien:
Passauer Platz 6
1010 Wien
T: +43 664 307 00 09
E: office@sfi-invest.com

Office Graz:
Messendorferstr. 71a
8041 Graz
T: +43 664 541 10 47
E: office@schantl-ith.at

Objektbeschreibung

Top ausgestattetes Penthouse in Graz-Puntigam! Verpassen Sie nicht diese Traumwohnung mit 4 Zimmern, riesiger Terrasse und Whirlpool – Ihr neues Luxusdomizil wartet!

Herzlich willkommen in Ihrem neuen Zuhause! Hier erwartet Sie eine **luxuriöse Penthouse-Wohnung** in Graz-Puntigam, die Sie mit all ihren **Annehmlichkeiten** und **Extras** begeistern wird.

Dieses traumhafte Domizil verfügt über **4 Zimmer**, darunter ein helles und großzügiges Wohn- und Esszimmer mit einer Fläche von 49,02 m², das durch seine **Panorama-Glasschiebetüren** mit atemberaubender Aussicht auf die umliegende Landschaft und die Stadt Graz beeindruckt. Hier können Sie unvergessliche Momente mit Freunden und Familie genießen oder einfach die Ruhe und den Komfort in Ihrem eigenen Reich erleben.

Die voll möblierte **Einbauküche** mit **Kochinsel** und **Top Küchengeräten** bietet Ihnen viel Platz und Stauraum für Ihre kulinarischen Kreationen. Der angrenzende Wirtschaftsraum mit Geräten zur Wäschepflege macht das tägliche Leben einfach und bequem.

Diese Wohnung verfügt über drei Schlafzimmer, ein Badezimmer mit **Infrarotsauna**, Dusche und WC sowie ein weiteres Badezimmer mit Dusche und WC. Hier finden Sie den perfekten Rückzugsort, um sich nach einem langen Tag zu entspannen und zur Ruhe zu kommen.

Abgerundet wird das Angebot durch einen Abstellraum sowie **zwei Balkone** und einer **gigantischen Dachterrasse mit 51,32 m²** und einem **Whirlpool**. Hier können Sie das Leben in vollen Zügen genießen und den Blick über Graz schweifen lassen.

Diese Penthouse-Wohnung verfügt außerdem über eine **Klimaanlage**, **Sichtschutz**, **Beschattung** und noch viele weitere Extras, die für ein luxuriöses Wohngefühl sorgen.

Überzeugen Sie sich selbst von diesem Traumobjekt und vereinbaren Sie einen Besichtigungstermin. Erleben Sie ein unvergleichliches Wohngefühl in Graz-Puntigam und verwirklichen Sie Ihre Wohnträume!

HIGHLIGHTS:

- Betreten Sie Ihre Traumwohnung und lassen Sie sich von einem lichtdurchfluteten, offenen Wohn/Esszimmer mit 49,02 m² begeistern - ein wahrer Ort zum Entspannen und Genießen!
- Ihre voll möblierte, maßgeschneiderte Küche mit Kochinsel und Top-Küchengeräten wird der Mittelpunkt für kulinarische Köstlichkeiten und unvergessliche Abende mit Freunden und Familie sein.
- Verwöhnen Sie Ihre Wäsche in Ihrem eigenen Wirtschaftsraum, komplett ausgestattet mit modernen Geräten für eine perfekte Wäschepflege.
- Entspannen Sie in einem der drei voll möblierten Schlafzimmer, die Ihre persönliche Oase der Ruhe und Erholung darstellen.
- Gönnen Sie sich puren Luxus in Ihrem eigenen Badezimmer mit Infrarotsauna, Dusche und WC - der perfekte Ort für Entspannung nach einem langen Tag.
- Für noch mehr Komfort bietet das zweite Badezimmer eine weitere Dusche und ein WC.
- Nutzen Sie den praktischen Abstellraum mit 4,28 m², um zusätzlichen Platz für Ihre Habseligkeiten zu schaffen.

- Genießen Sie die frische Luft auf einem der beiden Balkone (13,99 m² und 41,05 m²), die ein perfekter Ort für Kaffee am Morgen oder einen entspannten Abend mit Freunden sind.
- Entdecken Sie die unglaubliche Dachterrasse mit 51,32 m², die perfekt ist, um Sonnenuntergänge zu genießen, eine Grillparty zu veranstalten oder einfach nur den Blick auf die Stadt zu genießen.
- Halten Sie sich dank der Klimaanlage bei warmen Temperaturen kühl und nutzen Sie den Sichtschutz und die Beschattung, um die perfekte Atmosphäre in Ihrem Zuhause zu schaffen.
- Und das Beste: Originalbilder zeigen, was Sie bekommen!
- Betriebskosten (inkl. MWSt) € 272,26 / Monat und Heizkosten (exkl. MWSt) € 160,00 / Monat - erleben Sie luxuriöses Wohnen, ohne die Bank zu sprengen.

Verpassen Sie nicht die Gelegenheit, dieses unglaubliche Penthouse in Graz-Puntigam zu Ihrem Zuhause zu machen!

PREISINFORMATION:

Kaufpreis für Endverbraucher: € 750.000,- inkl. MwSt.

Wohnung Grundausstattung: € 556.000,00

Sonderausstattung: € 144.000,00

2 Parkplätze TG: € 50.000,00

Gesamtkaufpreis: € 750 000,00

Nebenkosten:

- Grunderwerbsteuer 3.5%

- Grundbuchseintragung 1.1%
- Vertragserrichtungskosten

Für eine bessere Veranschaulichung wurden Symbolbilder verwendet.

Worauf noch warten?

Vereinbaren Sie noch heute eine Besichtigung oder eine persönliche Beratung mit uns!

Sie wollen Ihre Immobilie verkaufen? Dann sind Sie bei uns goldrichtig!

Wir sind gerne für Sie da und unterstützen Sie unverbindlich bei der Bewertung Ihrer Immobilie. Mit viel Sorgfalt stellen wir Ihnen alle wichtigen Informationen und Unterlagen zusammen, damit Sie die besten Entscheidungen treffen können.

In Kooperation mit unserer SFI Vermögenstreuhand begleiten wir Sie bei der Verwirklichung Ihres Traumobjekts und unterstützen Sie beim nachhaltigen Vermögensaufbau. Mit unseren erfahrenen Experten sorgen wir dafür, dass Sie die besten Konditionen erhalten – damit Ihre Träume Wirklichkeit werden!

<http://www.schantl-ith.at> *in Kooperation mit* www.sfi-invest.com

Infrastruktur / Entfernungen

Gesundheit

Arzt <500m

Apotheke <1.000m

Klinik <3.500m

Krankenhaus <1.500m

Kinder & Schulen

Schule <1.000m

Kindergarten <1.000m

Universität <3.500m
Höhere Schule <3.500m

Nahversorgung

Supermarkt <500m
Bäckerei <1.500m
Einkaufszentrum <1.000m

Sonstige

Geldautomat <1.000m
Bank <1.000m
Post <1.000m
Polizei <2.000m

Verkehr

Bus <500m
Straßenbahn <500m
Autobahnanschluss <2.000m
Bahnhof <500m
Flughafen <5.500m

Angaben Entfernung Luftlinie / Quelle: OpenStreetMap