

Haus mit 4 kleinen Wohn-Einheiten und schönem Garten in zentraler Lage in Wels



Wohnhaus Gartenansicht (bearbeitet)

Objektnummer: 7879/301

Eine Immobilie von Sueno Immobilien GmbH

Zahlen, Daten, Fakten

Art:	Haus
Land:	Österreich
PLZ/Ort:	4600 Wels
Zustand:	Teil_vollrenovierungsbed
Möbliert:	Teil
Wohnfläche:	175,36 m²
Bäder:	4
WC:	4
Terrassen:	1
Stellplätze:	1
Kaufpreis:	359.000,00 €
Provisionsangabe:	

3% des Kaufpreises zzgl. 20% USt.

Ihr Ansprechpartner

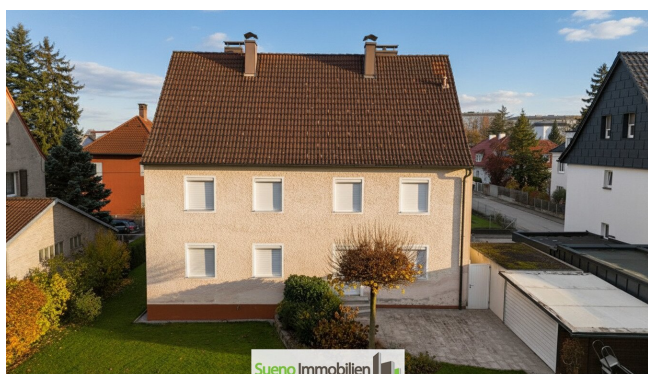


Gerald Mayr

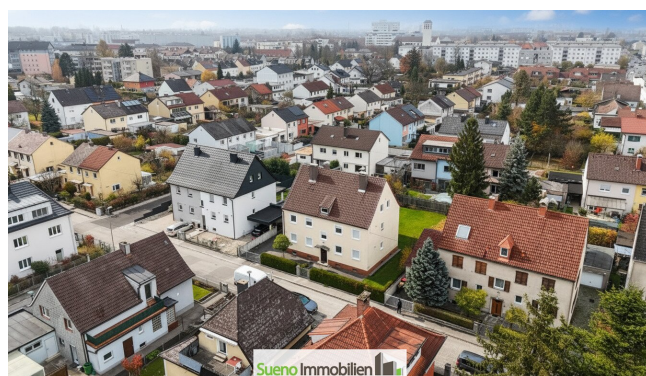
Sueno Immobilien GmbH
Keplerstraße 4
4560 Kirchdorf an der Krems

H +43 699 1166 2800

Gerne stehe ich Ihnen für weitere Informationen oder einen Besichtigungstermin zur Verfügung.

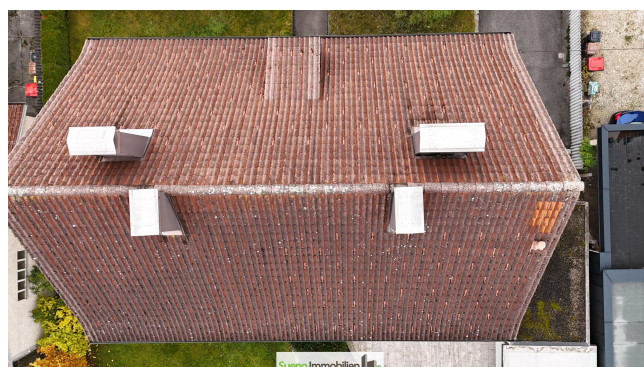


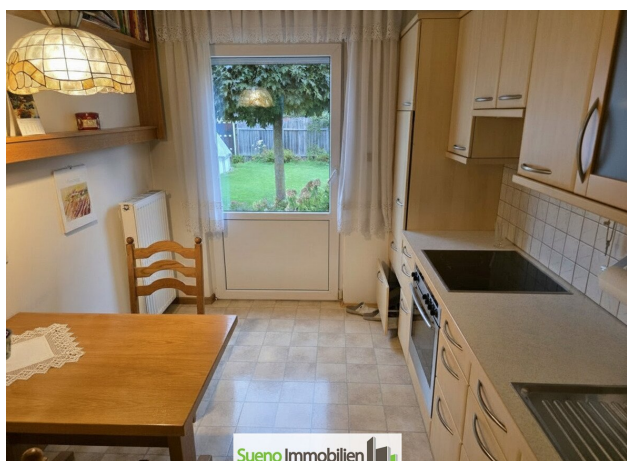






Wir sind Ihr kompetenter Ansprechpartner für alle Immobilien-Bereiche:
**Makler, Hausverwalter, Bauträger, Immobilienreuhänder
 und Gerichtssachverständiger für Immobilien-Bewertung**
 ✉ info@[sueno.at](mailto:info@sueno.at) www.sueno.at







500 Euro in BAR
für Tippgeber zu
Immobilienverkauf

A man and a woman are standing together, holding a large 500 Euro banknote. The man is wearing a suit and glasses, and the woman is wearing a dark jacket. They are both smiling. The banknote is held in front of them, showing the number 500 and the word 'EURO'.

Sueno Immobilien

Objektbeschreibung

TOLLES kleines überschaubares "Zinsi" mit 4 Wohn-Einheiten - PERFEKT FÜR VERMIETUNG AN STUDENTEN, PFLEGER(INNEN), ARBEITER, etc.

Ausführliches Bild- und Planmaterial erhalten Sie im Expose per Download von der SUENO-Website - vielen Dank!

Die Key-Facts dieses schönen kleinen Zinshauses Nähe Eurospar:

- Objekt in Massivbauweise
- Wetterseite mit Vollwärmeschutz
- Einzelgarage
- Schöner Garten mit Schwimmbad
- Garten von Straße aus nicht einsehbar
- Separate Zähl-Einheiten für die Wohnungen
- Keller vorhanden
- SOFORT verfügbar!
- Kunststoff-Fenster
- Zentrale Lage
- und viele weitere Pluspunkte...

Ein Bild sagt mehr als 1000 Worte. Ein tolles Objekt, welches man mit geschicktem Handwerken auf den neuesten Stand bringen kann.

Für eine Live-Besichtigung stehen wir nach Terminvereinbarung gerne zur Verfügung.

SUENO Immobilien... wir erfüllen Wohnträume! www.sueno.at

Ansprechperson: Gerald Mayr - info@sueno.at

Hinweis gemäß Energieausweisvorlagegesetz: Ein Energieausweis wurde vom Eigentümer bzw. Verkäufer, nach unserer Aufklärung über die generell geltende Vorlagepflicht, sowie Aufforderung zu seiner Erstellung noch nicht vorgelegt. Daher gilt zumindest eine dem Alter und der Art des Gebäudes entsprechende Gesamtenergieeffizienz als vereinbart. Wir übernehmen keinerlei Gewähr oder Haftung für die tatsächliche Energieeffizienz der angebotenen Immobilie.

Infrastruktur / Entfernungen

Gesundheit

Arzt <1.000m
Apotheke <500m
Klinik <1.000m
Krankenhaus <2.500m

Kinder & Schulen

Schule <500m
Kindergarten <500m
Universität <2.000m

Nahversorgung

Supermarkt <500m
Bäckerei <500m
Einkaufszentrum <3.000m

Sonstige

Bank <500m
Geldautomat <500m
Post <1.000m
Polizei <1.000m

Verkehr

Bus <500m
Autobahnanschluss <2.000m
Bahnhof <1.500m

Flughafen <4.000m

Angaben Entfernung Luftlinie / Quelle: OpenStreetMap