

Traumhafte 1-Zimmerwohnung in Premstätten mit Süd-Balkon und Tiefgaragenparkplatz



Objektnummer: 5971/5056

Eine Immobilie von Immotura Consulting GmbH

Zahlen, Daten, Fakten

Art:	Wohnung
Land:	Österreich
PLZ/Ort:	8141 Premstätten
Baujahr:	2020
Zustand:	Neuwertig
Alter:	Neubau
Wohnfläche:	30,57 m ²
Zimmer:	1
Balkone:	1
Heizwärmebedarf:	B 27,63 kWh / m ² * a
Gesamtenergieeffizienzfaktor:	A 0,75
Gesamtmiete	446,74 €
Kaltmiete (netto)	324,97 €
Kaltmiete	406,12 €
Betriebskosten:	81,15 €
USt.:	40,62 €
Provisionsangabe:	

Gemäß Erstauftraggeberprinzip bezahlt der Abgeber die Provision.

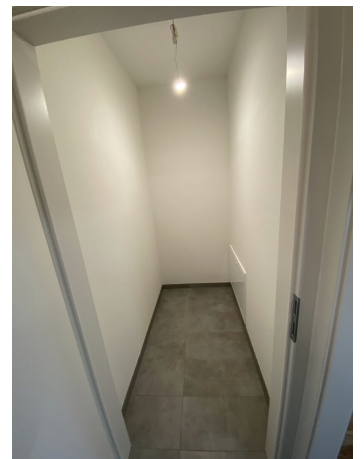
Ihr Ansprechpartner

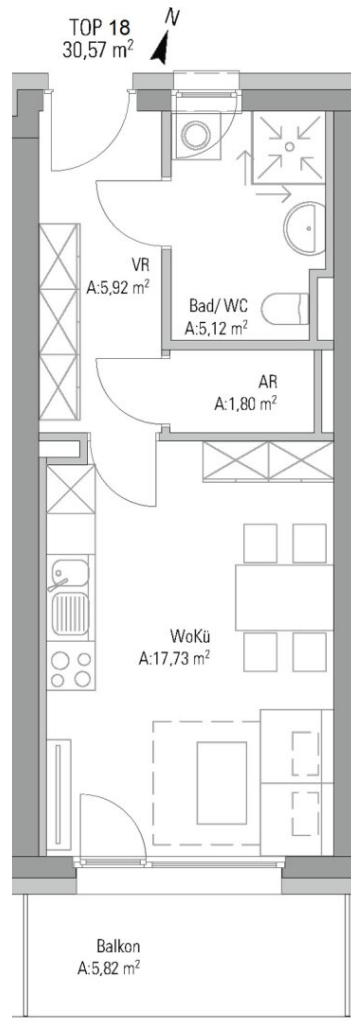
Hr. Trabi

Immotura Consulting GmbH
Grabenstraße 178
8010 Graz

H +436645009210

Gerne stehe ich Ihnen für weitere Informationen oder einen Besichtigungstermin zur Verfügung.





Objektbeschreibung

Miete inkl. BK, Tiefgarage und Heizung € 570,-

Strom EXTRA!

Besichtigungen: +43 664 500 92 10

Adresse: Mitterstraße 152, 8141 Premstätten Top 18

Südlich von Graz, im beliebten Speckgürtel nahe der Metropole, befindet sich diese Wohnung. Der optimale Grundriss, sowie der gemütliche Balkon sorgen für angenehmen Wohnkomfort.

Die Wohnung besteht aus 1 Zimmer: Schlaf- und Wohnzimmer mit Küche. Das Badezimmer ist mit Waschmaschinenanschluss, Dusche und WC und es gibt einen separaten Abstellraum. Der Balkon in Richtung Süden-Westen lädt zum entspannen ein.

Sechs Kilometer südlich der Landeshauptstadt Graz entfernt steht diese moderne Wohnanlage, rund 3 Kilometer vom Schwarzl Freizeitzentrum entfernt. Das Zentrum von Premstätten ist fußläufig erreichbar. Einkaufsmöglichkeiten für den täglichen Bedarf befinden sich in nächster Nähe und sind zu Fuß erreichbar. Ärzte, schulen und Kindergärten sind nur knapp 1 km entfernt, die Stadt Graz erreichen Sie in ca. 7 Minuten. Führende Leitbetriebe befinden sich im näheren Umfeld und sind über die ausgesprochene gute Anbindung erreichbar.

Weitere Informationen/Besichtigungen: +43 664 500 92 10

Der Immobilienmakler erklärt, dass er – entgegen dem in der Immobilienwirtschaft üblichen Geschäftsgebrauch des Doppelmaklers – einseitig nur für den Vermieter tätig ist.

Infrastruktur / Entfernungen

Gesundheit

Arzt <500m

Apotheke <1.000m

Krankenhaus <7.500m

Kinder & Schulen

Schule <1.000m

Kindergarten <2.000m

Nahversorgung

Supermarkt <500m

Bäckerei <1.000m

Einkaufszentrum <5.000m

Sonstige

Bank <500m

Geldautomat <500m

Polizei <500m

Post <1.000m

Verkehr

Bus <500m

Straßenbahn <7.000m

Autobahnanschluss <1.500m

Bahnhof <2.000m

Flughafen <3.000m

Angaben Entfernung Luftlinie / Quelle: OpenStreetMap