

Traumhafte 4 Zimmer-Gartenwohnung im Herzen von Deutsch-Wagram



Wohnzimmer Richtung Garten

Objektnummer: 5660/7424

Eine Immobilie von Bero Immobilien GmbH

Zahlen, Daten, Fakten

Art:	Wohnung
Land:	Österreich
PLZ/Ort:	2232 Deutsch-Wagram
Baujahr:	2021
Zustand:	Erstbezug
Alter:	Neubau
Wohnfläche:	104,98 m ²
Zimmer:	4
Bäder:	2
WC:	2
Terrassen:	1
Stellplätze:	2
Garten:	92,69 m ²
Heizwärmebedarf:	A++ 27,00 kWh / m ² * a
Gesamtenergieeffizienzfaktor:	0,76
Kaufpreis:	549.800,00 €
Provisionsangabe:	

Provision bezahlt der Abgeber.

Ihr Ansprechpartner



Roland Röthl

Bero Immobilien GmbH
Elisabethstraße 22 Top 2
1010 Wien



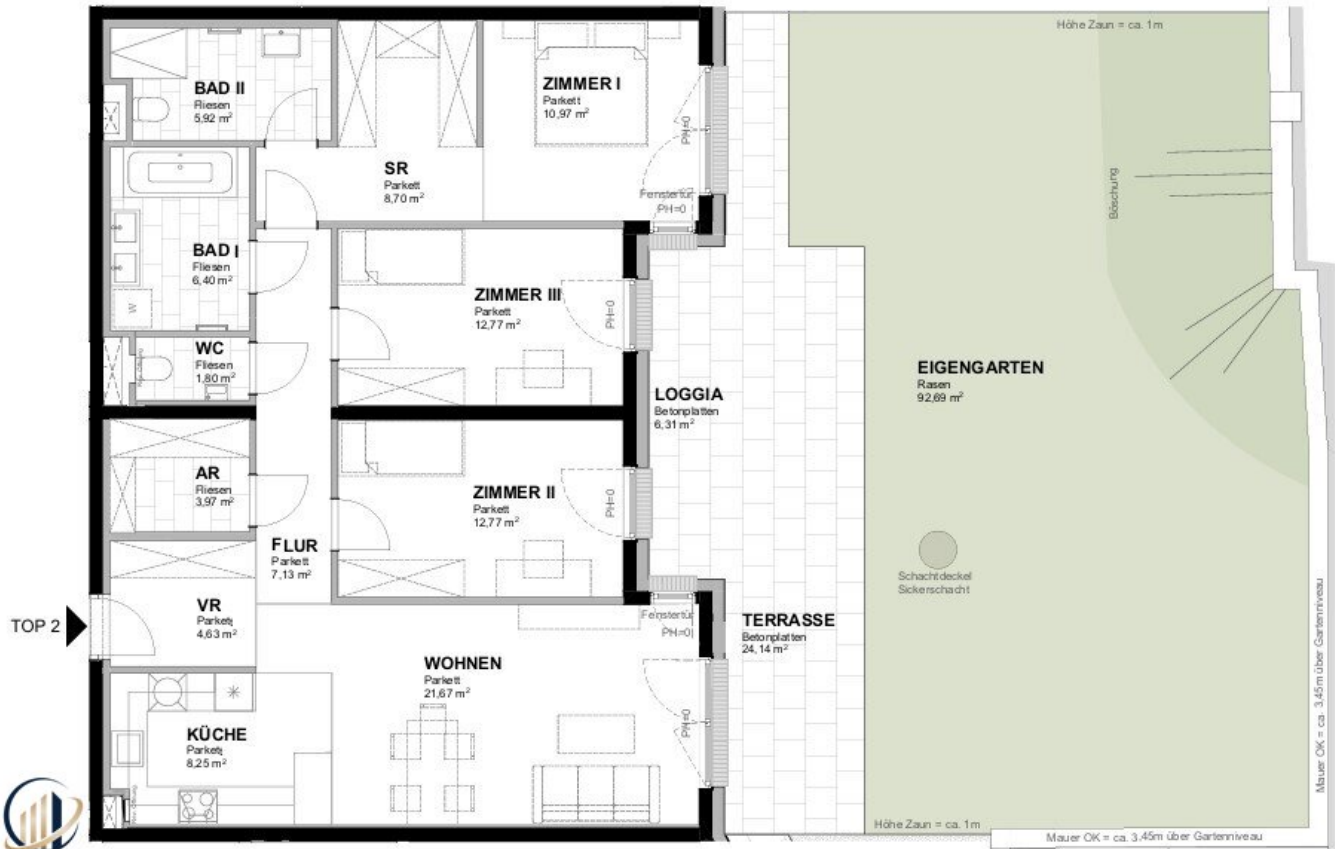












Objektbeschreibung

Modernes Wohnen in Deutsch-Wagram

Herzlich Willkommen in Ihrem neuen Zuhause im Herzen von Deutsch-Wagram, hier genießen Sie einen wunderbaren Mix zwischen Landleben und der Stadtnähe zu Wien. Bei diesen neue errichteten Wohnungen wurde wirklich an alles gedacht, beginnend mit der Raumaufteilung bis hin zum Komfort.

Lassen Sie sich diese Chance nicht entgehen und vereinbaren Sie noch heute einen Besichtigungstermin. Ihre Traumwohnung in Deutsch-Wagram wartet auf Sie! Ich freue mich darauf Sie kennenzulernen!

Beschreibung des Wohnprojekts im Erstbezug. Hochwertig, wie auch schlüsselfertig ausgestattet

Auf einer **Grundstücksfläche von knapp 3.900 m²** wurden in unmittelbarer Bahnhofsnähe **zwei Wohnprojekte mit insgesamt 46 Eigentumswohnungen** und einer Arztpraxis mit einem separaten Eingang errichtet.

Fakten im Überblick

- **2 Wohnhäuser** mit je 22 und 24 Eigentumswohnungen
- Wohnungsmix aus **2-, 3-, und 4 Zimmer**
- **großzügige Freiflächen** wie Balkone, Terrassen oder Eigengärten
- **viele hofseitige Freiflächen mit südseitiger Ausrichtung**
- **hochqualitative Echtholzparkettböden**
- Hochwertige Ausstattung
- **Fußbodenheizung**

- **elektrisch bedienbare Raffstores bzw. Rollläden** im Erdgeschoss
- **Vorbereitung für eine Klimaanlage** im Dachgeschoss
- **hauseigene Garage** oder Carport
- barrierefreier Zugang
- **Home-Delivery-Space**
- **Vorbereitung für E-Ladestationen möglich**

Die Lärchenholzakzente an der Hausfassade runden das optisch sehr ansprechende Gesamtbild perfekt ab. Der allgemeine Gartenbereich der nur für Eigentümer: innen vorgesehen ist, ist mit einem herrlich schattenspendenden und altem Kastanienbaum versehen, ideal um ihren Kindern im Sandkasten beim spielen zuzusehen und die Seele ein wenig baumeln zu lassen.

Top 2 - 4 Zimmer-Gartenwohnung im EG

Die **modern gestaltete 4-Zimmer-Gartenwohnung im Erstbezug** befindet sich im Erdgeschoss und weist die perfekte Ausrichtung auf. Mit einer **Fläche von rund 105 m²** bietet die Wohnung **3 Schlafzimmer** sowie ein **großzügiges Wohnzimmer** mit offener Küche. Ein absolutes **Highlight** ist der "**Masterbedroom**" mit einem **eigenen Badezimmer, einem Schrankraum** und einem **direkten Zugang zum Garten**. Vom Wohnzimmer aus gelangen Sie **direkt auf die Terrasse und in den großzügigen, wie auch privaten Garten. Dieser ist von den gegenüberliegenden Nachbarn nicht einsehbar**. Alle Räume sind nach Südosten ausgerichtet. Das Angebot kann durch einen PKW-Abstellplatz abgerundet werden, dieser bewegt sich preislich zwischen € 9.000,- bis € 18.000,- und ist im Kaufpreis nicht inkludiert.

Finanzierungsunterstützung

Um Sie hier bestmöglich zu unterstützen haben wir einige Finanzierungspartner an der Hand, mit denen wir schon sehr gute Erfahrungen gemacht haben. Wir legen unseren Kunden immer nahe, sich die Möglichkeit einer unabhängigen Finanzierungsberatung nicht entgehen zu

lassen.

Eine beispielhafte Aufstellung* der Raten finden sie anbei:

Finanzierungsbetrag	Zinssatz	mtl. Belastung – Laufzeit 35 Jahre
€ 300.000,-	2,99%	~ € 1.200,-
€ 400.000,-	2,99%	~ € 1.600,-
€ 500.000,-	2,99%	~ € 2.000,-
€ 600.000,-	2,99%	~ € 2.400,-

*Voraussetzung sind vorhandene Eigenmittel i.H.v. zumindest 20% des Kaufpreises inkl. Nebenkosten und Hauptwohnsitzmeldung an der Liegenschaft. Die Berechnung ist mit einem Zinssatz von 2,99%. Jeder Kreditfall ist gesondert zu betrachten, die angeführte Berechnung ist beispielhaft.

Weiterführende Informationen

Wir weisen ausdrücklich auf unser wirtschaftliches Naheverhältnis mit dem Abgeber/der Abgeberin hin! Irrtum und Änderungen vorbehalten! Abänderungen zur tatsächlichen Ausführung können resultieren. Eventuelle Änderungen der vorliegenden Baubeschreibung und Planung, die sich auf Grund von behördlichen Auflagen, Höherer Gewalt, Lieferengpässe, Kundenwünschen oder sonst notwendigen technischen Gründen ergeben haben, bleiben vorbehalten. Die ursprünglich ausgeschriebene Qualitätsnorm wird jedoch jederzeit gewährleistet. Die auf den Fotos zu sehenden Accessoires werden nicht mit verkauft. Alle Angaben ohne Gewährleistungsanspruch! Die Angaben im Exposé erfolgen im Auftrag unseres Auftraggebers. Für die Richtigkeit und Vollständigkeit der uns zur Verfügung gestellten

Wir weisen darauf hin, dass zwischen dem Vermittler und dem zu vermittelnden Dritten ein familiäres oder wirtschaftliches Naheverhältnis besteht.

Der Vermittler ist als Doppelmakler tätig.

Infrastruktur / Entfernungen

Gesundheit

Arzt <500m

Apotheke <1.000m

Klinik <500m

Kinder & Schulen

Kindergarten <1.000m

Schule <1.000m

Höhere Schule <10.000m

Universität <10.000m

Nahversorgung

Supermarkt <1.000m

Bäckerei <5.500m

Einkaufszentrum <4.000m

Sonstige

Bank <500m

Geldautomat <500m

Post <500m

Polizei <500m

Verkehr

Bus <500m

U-Bahn <9.000m

Bahnhof <500m

Straßenbahn <9.000m

Autobahnanschluss <4.000m

Angaben Entfernung Luftlinie / Quelle: OpenStreetMap