

**++ Vielleicht der schönste Bauplatz mit glasklarem  
Schwimmteich! | MB IMMOBILIEN ++**



**Objektnummer: 4542**

**Eine Immobilie von Michael Bajer Immobilien**

## Zahlen, Daten, Fakten

<b>Art:</b>	Grundstück - Baugrund Eigenheim
<b>Land:</b>	Österreich
<b>PLZ/Ort:</b>	2371 Hinterbrühl
<b>Stellplätze:</b>	2
<b>Kaufpreis:</b>	495.000,00 €

## Ihr Ansprechpartner



### **Roswitha Adler**

Michael Bajer Immobilien  
Dornbacher Straße 76  
1170 Wien

H +43 676 45 54 267

Gerne stehe ich Ihnen für weitere Informationen oder einen Besichtigungstermin zur Verfügung.



















Ihre Maklerin im Wienerwald!

**Roswitha Adler**

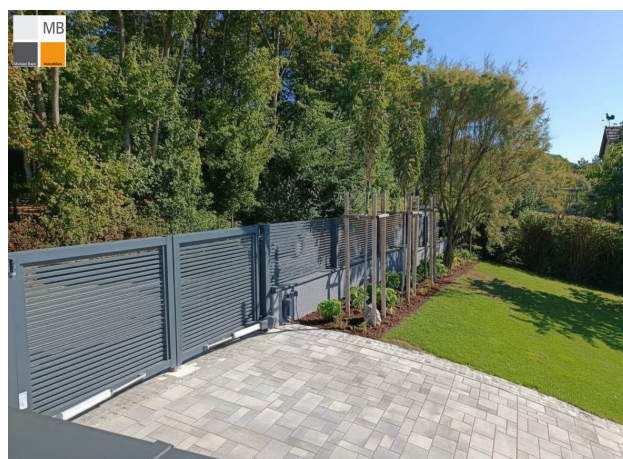
**0676 / 455 42 67**

adler@mb-immobilien.at

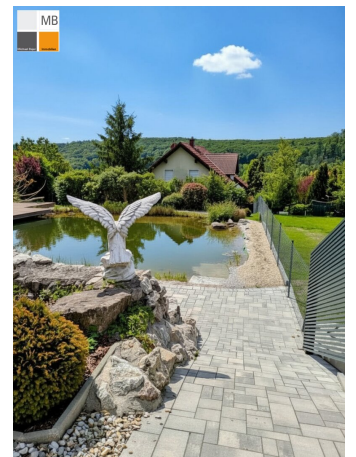
www.mb-immobilien.at

Mehr Leistung. Mehr Mensch.





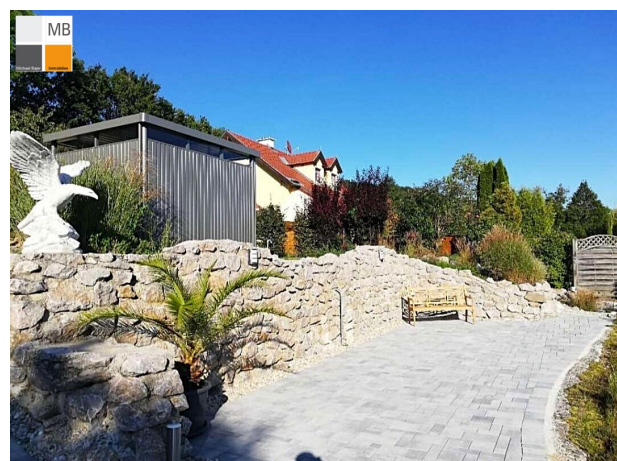


















## Objektbeschreibung

### **Einzigartiger Südgrund im Speckgürtel von Wien!**

Dieses nach Süden ausgerichtete Baugrundstück in Hinterbrühl (Ortsteil Sparbach) ist viel mehr als nur ein Baugrund – es ist hier pure Lebensfreude. Ein außergewöhnlicher Naturbadeteich mit traumhafter Liegeterrasse und repräsentativer Zufahrt - vollkommen in die Umgebung integriert.

Ein traumhafter Panoramablick Richtung Süden – perfekt für alle, die Naturidylle mit der Nähe zu Wien verbinden möchten.

#### **Highlights auf einen Blick:**

- Grundstückgröße: 1.001 m<sup>2</sup> voll aufgeschlossen!
- wunderschöner Naturbadeteich – ökologisch, chemiefrei und glasklar
- Luxuriöse Zufahrt mit hochwertiger wunderschöner Pflasterung
- Neuer Guardi - Zaun für maximale Privatsphäre
- Südhanglage mit Panoramablick über Wiesen und Wälder
- Nur 20 Minuten ins Zentrum Wiens
- Elektrisch zu öffnendes Einfahrtstor für bequeme Zufahrt
- Kaufpreis ist Verhandlungsbasis!

#### **Garten-Extras:**

- Automatische Bewässerungsanlage
- Ein idyllischer Wasserfall mit elegantem Steg lädt zum Verweilen ein, umgeben von majestätischen Bäumen, duftenden Hecken und prachtvollen Sträuchern – ein Gartenparadies, das die Seele berührt.
- Gartengerätehaus

#### **Bebauungsvorschriften:**



- Offene Bebauung BK II, 20 % Bebauungsdichte
- Ideal für eine großzügige Villa, ein Holzblockhaus oder Passivhaus.
- Fläche für kulinarische Outdoor-Erlebnisse, entspannte Lounge-Momente, wärmende Feuerstelle und Familienbereich - nicht nur ein Zuhause, sondern ein Ort voller Lebensfreude.

#### **Besonderes Highlight – Naturbadeteich:**

- Chemiefreies Schwimmerlebnis im eigenen Garten
- Ästhetische Landschaftsgestaltung (vor kurzem bepflanzt)
- Perfekte Harmonie mit der Umgebung
- Bus 264: 20 min zum Bahnhof Mödling
- Einmalige Gelegenheit: Luxus-Baugrundstück mit Naturbadeteich in Toplage nahe Wien. Hier entsteht Ihr privates Paradies – exklusiv, naturnah und perfekt angebunden.

**? Jetzt Besichtigung vereinbaren und Wohnraum sichern:**

**Roswitha Adler**

**Mobil:** [0676/4554 267](tel:06764554267)

**Email:** [adler@mb-immobilien.at](mailto:adler@mb-immobilien.at)

**Bin (fast) jederzeit erreichbar! Einzelbesichtigung flexibel und spontan möglich.**

**Wir weisen auf unser wirtschaftliches Nahverhältnis mit dem Abgeber und auf unsere Vermittlungstätigkeit als Doppelmakler hin.**

**Alle Angaben basieren auf Informationen des Eigentümers und wurden mit größter Sorgfalt zusammengestellt.**

**Für die Richtigkeit, Vollständigkeit und Aktualität dieser Angaben wird keine Gewähr übernommen. Änderungen, Irrtümer und Zwischenverkauf bleiben ausdrücklich vorbehalten. Maßangaben sind Circa-Angaben.**

**Das Exposé stellt kein verbindliches Angebot dar.**



Bei erfolgreichem Abschlussfall fällt eine Käuferprovision in Höhe von 3 % des Kaufpreises zzgl. 20 % USt. an - gemäß Immobilienmaklerverordnung BGBl. 262 und 297/1996.

## **Infrastruktur / Entfernungen**

### **Gesundheit**

Arzt <1.000m  
Apotheke <2.000m  
Klinik <3.500m  
Krankenhaus <2.000m

### **Kinder & Schulen**

Schule <1.000m  
Kindergarten <1.000m  
Höhere Schule <4.000m  
Universität <8.500m

### **Nahversorgung**

Supermarkt <1.000m  
Bäckerei <1.500m  
Einkaufszentrum <4.500m

### **Sonstige**

Bank <1.000m  
Geldautomat <1.000m  
Post <1.000m  
Polizei <1.000m

### **Verkehr**

Bus <500m  
U-Bahn <8.000m  
Bahnhof <4.500m  
Straßenbahn <6.500m  
Autobahnanschluss <3.000m

Angaben Entfernung Luftlinie / Quelle: OpenStreetMap