

Rarität - Gesamte Altbauetage mit 375m² & 10 Zimmer



Objektnummer: 21618

Eine Immobilie von IMMOfair

Zahlen, Daten, Fakten

Adresse	Neulinggasse 27
Art:	Wohnung
Land:	Österreich
PLZ/Ort:	1030 Wien
Baujahr:	1907
Zustand:	Teil_vollrenovierungsbed
Wohnfläche:	375,53 m²
Nutzfläche:	392,40 m²
Zimmer:	10,50
Bäder:	1
WC:	1
Balkone:	1
Heizwärmebedarf:	121,60 kWh / m² * a
Kaufpreis:	2.469.000,00 €
Provisionsangabe:	

3% des Kaufpreises zzgl. 20% USt.

Ihr Ansprechpartner

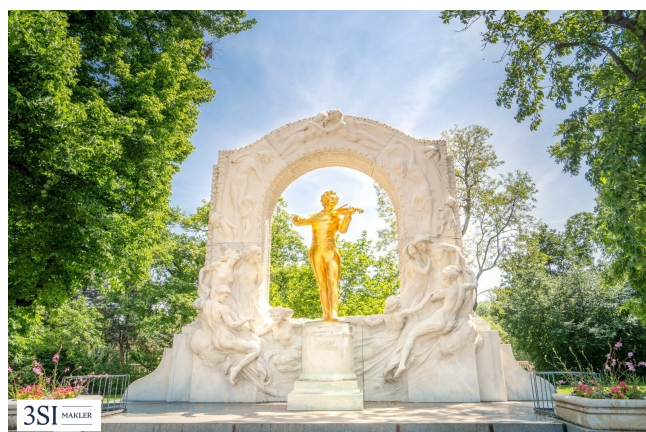


Georg Mels-Colloredo

3SI Makler GmbH
Tegetthoffstraße 7
1010 Wien

T +43 1 607 58 58 - 51





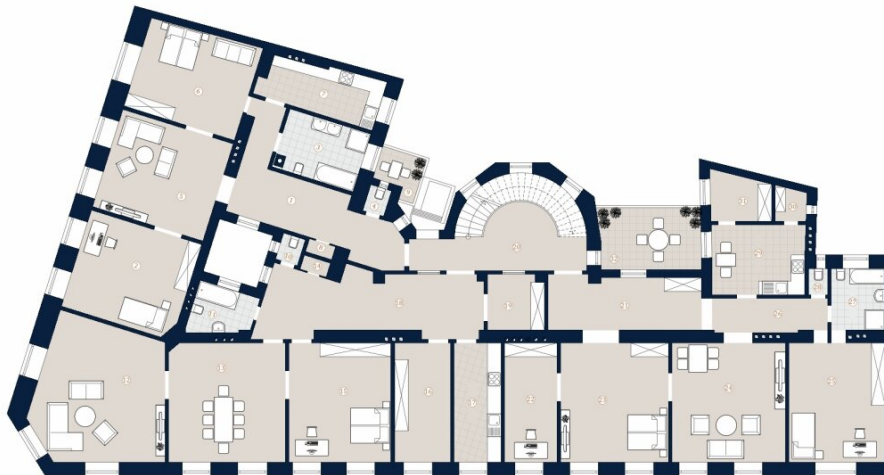


Neulinggasse 27
1030 Wien

Top 9, 10, 11

Wohnfläche	375,53 m²
Loggia	13,01 m²
Balkon	3,06 m²

- 1 Vorraum
- 2 Zimmer
- 3 Bad
- 4 WC
- 5 Zimmer
- 6 Zimmer
- 7 Küche
- 8 Sp.
- 9 Balkon
- 10 WC
- 11 Bad
- 12 Zimmer
- 13 Zimmer
- 14 Sp.
- 15 Zimmer
- 16 Kabinett
- 17 Küche
- 18 Vorzimmer
- 20 Gang
- 21 Vorzimmer
- 22 Kabinett
- 23 Zimmer
- 24 Zimmer
- 25 Zimmer
- 26 Vorraum
- 27 Bad
- 28 WC
- 29 Küche
- 30 Sp.
- 31 Kabinett
- 32 Balkon



Objektbeschreibung

Top 9 bis 11 im 1.Obergeschoß

Zum Verkauf steht eine weitläufige Altbauetage durch Wohnungszusammenlegungen mit bis zu 10 Zimmer mit insgesamt rund 375 m² Wohnfläche + ca. 13m² Loggia + ca. 4m² Balkon eines gepflegten Hauses im begehrten 3. Bezirk bietet die ideale Grundlage, um eigene Wohnideen zur Wirklichkeit werden zu lassen. Auf rund 130 m² und 13m² Loggia eröffnet sich ein Raumangebot, das Ihnen maximale Freiheit in der Gestaltung lässt – ganz nach Ihren persönlichen Vorstellungen und Bedürfnissen.

Aktuelle Raumaufteilung:

- 10 Zimmer
- getrennte Küchen
- 3 Badezimmer
- 3 WC
- Vorräume
- Loggia & Balkon

Die absolute Toplage verbindet urbanes Lebensgefühl mit hoher Lebensqualität, zentrale Anbindung, hervorragende Infrastruktur und die Nähe zu Grün- und Erholungsräumen machen diese Adresse besonders attraktiv. Die Wohnung selbst überzeugt durch ihre Großzügigkeit und das Potenzial, ein individuelles Zuhause oder ein wertbeständiges Investment zu schaffen.

Ob modernes Stadttrefugium, eleganter Altbaucharakter oder ein maßgeschneidertes Wohnkonzept – hier entscheiden Sie, wie Sie wohnen möchten. Eine seltene Gelegenheit für alle, die nicht von der Stange kaufen, sondern Wohnraum aktiv gestalten wollen. **Die Wohnung kann auf Wunsch auch gerne als Erstbezug - ganz nach Ihren Wünschen saniert werden.**

Lage

Die Wohnung liegt in der Neulinggasse 27 im 3. Bezirk, nur wenige Minuten vom Stadtpark entfernt. Eine hervorragende öffentliche Anbindung mit S-Bahn Wien Mitte, U3/U4 sowie Straßenbahn und Bus ist fußläufig erreichbar. Zahlreiche Einkaufsmöglichkeiten, Restaurants und Cafés sowie The Mall Wien Mitte befinden sich in unmittelbarer Nähe. Die Lage verbindet zentrale Urbanität mit hoher Lebensqualität und Erholungswert.

Nebenkosten

Der guten Ordnung halber halten wir fest, dass, sofern im Angebot nicht anders vermerkt, bei erfolgreichem Abschlussfall eine Provision anfällt, die den in der Immobilienmaklerverordnung BGBl. 262 und 297/1996 festgelegten Sätzen entspricht – das sind 3 % des Kaufpreises zzgl. 20 % USt. Diese Provisionspflicht besteht auch dann, wenn Sie die Ihnen überlassenen Informationen an Dritte weitergeben. Es besteht ein wirtschaftliches Naheverhältnis zum Verkäufer.

Die Vertragserrichtung und Treuhandabwicklung ist gebunden an den Rechtsanwalt, Herrn Dr. Christian Marth (Vavrovsky Heine Marth Rechtsanwälte GmbH / 1010 Wien, Fleischmarkt 1).

Die Kosten betragen 1,5 % des Kaufpreises zzgl. 20 % USt. sowie Barauslagen und Beglaubigung. Bei Fremdfinanzierung erhöht sich das Honorar auf 1,8 % vom Kaufpreis zzgl. USt., Barauslagen und Beglaubigung.

Wir weisen darauf hin, dass zwischen dem Vermittler und dem zu vermittelnden Dritten ein familiäres oder wirtschaftliches Naheverhältnis besteht.

Der Vermittler ist als Doppelmakler tätig.

Infrastruktur / Entfernungen

Gesundheit

Arzt <50m

Apotheke <150m

Klinik <150m

Krankenhaus <525m

Kinder & Schulen

Schule <150m

Kindergarten <100m

Universität <350m

Höhere Schule <525m

Nahversorgung

Supermarkt <50m
Bäckerei <225m
Einkaufszentrum <650m

Sonstige

Geldautomat <425m
Bank <125m
Post <150m
Polizei <500m

Verkehr

Bus <125m
U-Bahn <600m
Straßenbahn <150m
Bahnhof <400m
Autobahnanschluss <2.050m

Angaben Entfernung Luftlinie / Quelle: OpenStreetMap