

**#SQ - ERSTBEZUG - STILVOLL SANIERTER ALTBAU MIT
PERFEKTEM GRUNDRISS IN RUHIGER TRENDLAGE**



Objektnummer: 21057

Eine Immobilie von STADTQUARTIER Real Estate Group

Zahlen, Daten, Fakten

Art:	Wohnung
Land:	Österreich
PLZ/Ort:	1160 Wien
Baujahr:	1900
Zustand:	Erstbezug
Alter:	Altbau
Wohnfläche:	40,50 m ²
Zimmer:	2
Bäder:	1
WC:	1
Heizwärmebedarf:	D 133,00 kWh / m ² * a
Gesamtenergieeffizienzfaktor:	D 2,31
Kaufpreis:	222.750,00 €
Betriebskosten:	112,39 €
USt.:	11,32 €

Ihr Ansprechpartner

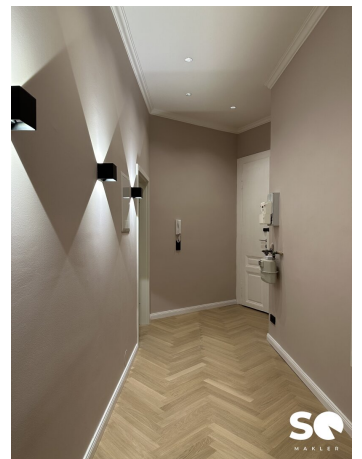
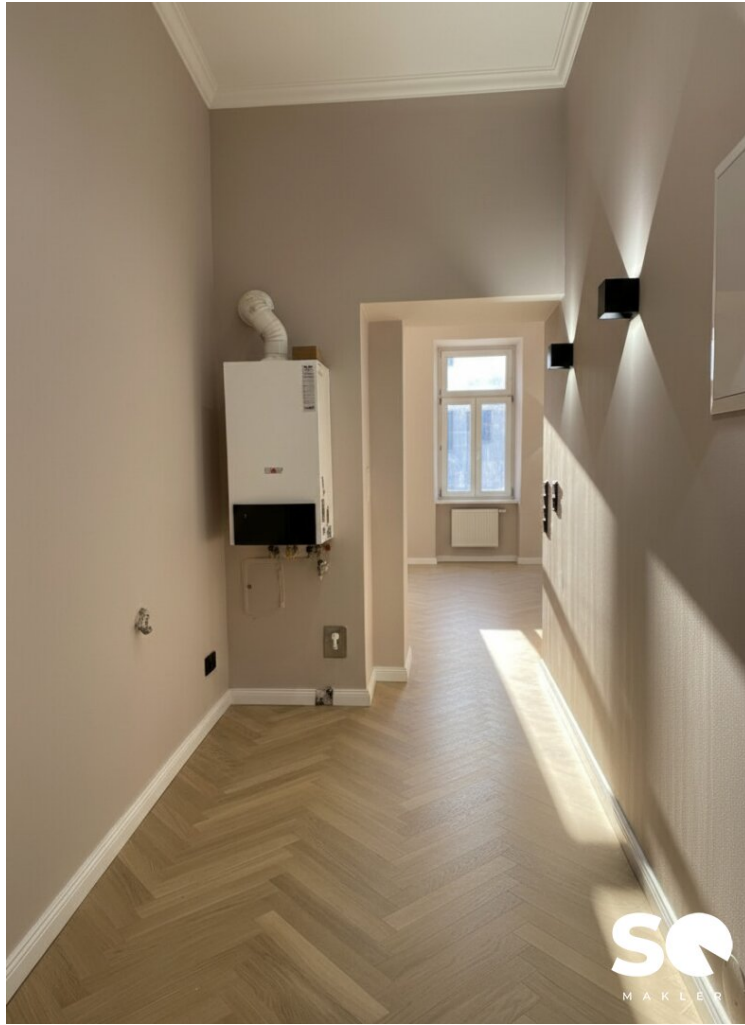


Adam Brandis

STADTQUARTIER Home GmbH
Hohenstaufgasse 8/3/6
1010 Wien

T +43 699 81470580
H +43 699 81470580
F +43 1 796155815

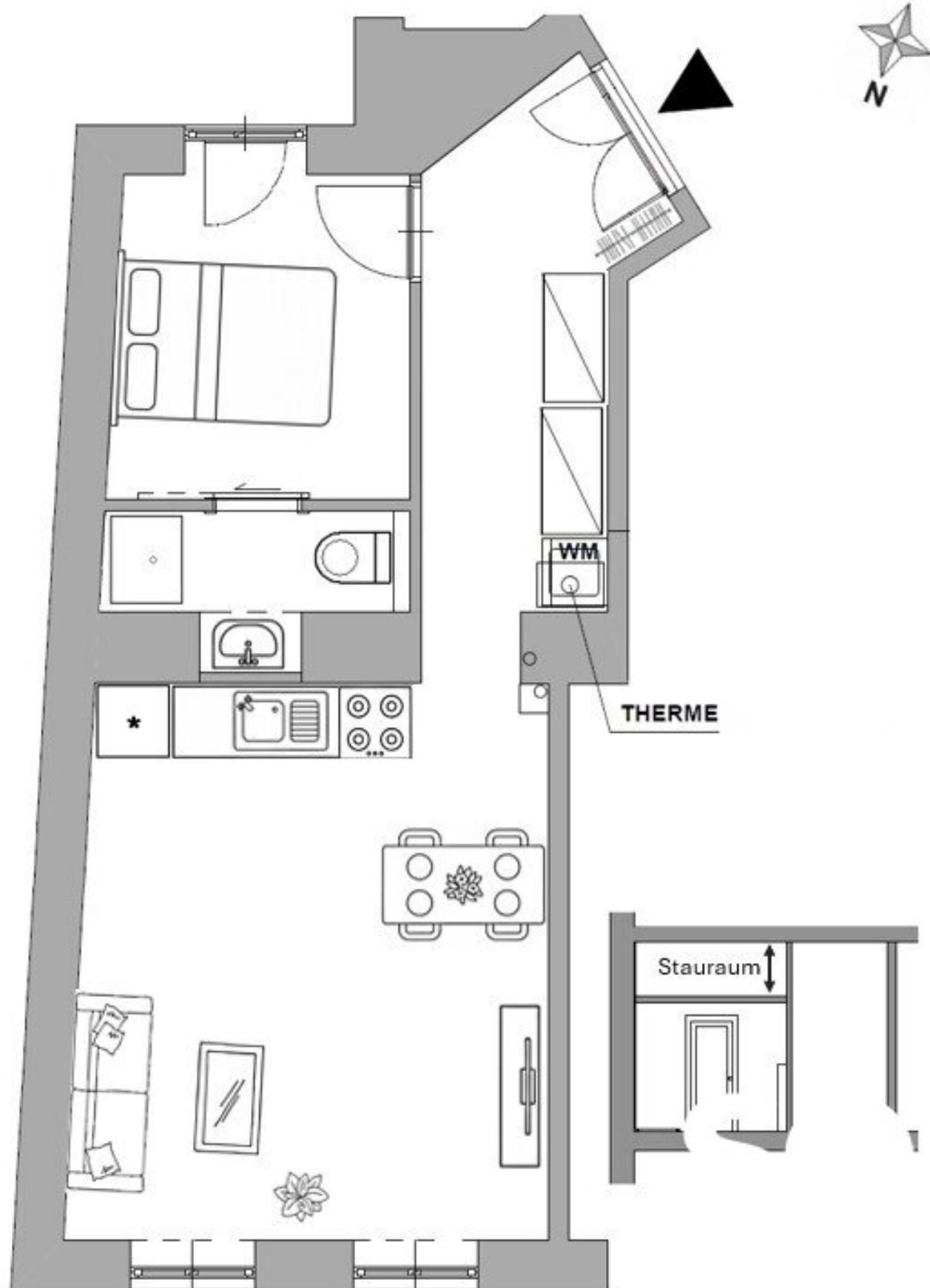
Gerne stehe ich Ihnen für weitere Informationen oder einen Besichtigungstermin zur Verfügung.











Objektbeschreibung

In einer **ruhigen und zugleich trendigen Wohnlage des 16. Bezirks** befindet sich diese **außergewöhnlich gut geschnittene Altbauwohnung** mit ca. **40,5 m² Wohnfläche**. Sie liegt **uneinsichtig im Hochparterre (Niveau 1. OG)** eines gepflegten Hauses aus der Jahrhundertwende und überzeugt durch eine **seltene Kombination aus Altbauflair, modernem Wohnkomfort und durchdachter Raumplanung**.

Gerade im Altbau sind stimmige Grundrisse und zeitgemäße Ausstattung keine Selbstverständlichkeit – **hier wurde beides auf höchstem Niveau vereint**. Die **lichte Raumhöhe von ca. 3,30 m**, große Fensterflächen und ein **französischer Balkon mit Blick in den absolut ruhigen, begrünten Innenhof** schaffen ein offenes, angenehmes Wohngefühl mit viel Licht und Privatsphäre.

Der **hervorragende Grundriss** bietet:

- eine **großzügige Wohnküche** mit ausreichend Platz für Küche, Esstisch und Wohnbereich,
- ein **ruhiges Schlafzimmer** zum Innenhof mit **direktem Badezimmerzugang**,
- einen **zusätzlichen, clever integrierten Stauraum** (ca. 2,8 m²),
- sowie einen **zentralen Vorraum**, der Platz für einen großzügigen Einbauschränk bietet und in dem **Waschmaschine und Therme elegant verborgen** werden können.

Die Wohnung wurde **soeben generalsaniert** und wird als **hochwertiger Erstbezug** angeboten. Historische Elemente wie **Stuckatur** treffen hier auf ein **modernes Beleuchtungskonzept mit stilvollen Wandleuchten**, edle Materialien und zeitloses Design.

Ausstattungs-Highlights

- Vollständig erneuerte **Elektrik und Heizung**
- **Bad mit Keramiken von Villeroy & Boch** und **Armaturen von Hansgrohe**
- **Großformatige Feinsteinzeugfliesen**
- **Edles Eichenparkett im Fischgrätmuster**
- **Hochwertiges, stimmiges Wohn- und Lichtkonzept**

- **Französischer Balkon** mit Blick in den ruhigen Innenhof

Eckdaten

- Wohnfläche: ca. **40,5 m²**
- Zimmer: **2**
- Baujahr: ca. **1900** – Altbau
- Zustand: **Erstbezug nach Generalsanierung**
- Heizung: **WOLF Gas-Etagenheizung** mit Radiatoren
- Böden: **Fischgrät-Parkett & moderne Fliesen**
- Fenster: **Isolier-Kunststofffenster mit Doppelverglasung**
- Sehr gute öffentliche Anbindung
- Kaufpreis: **€ 227.500**

Diese Wohnung ist eine **echte Rarität im Altbau-Segment**: perfekter Grundriss, hochwertige Sanierung und ein Wohngefühl, das man in dieser Größe nur selten findet. Ideal für **Singles, Paare oder Anleger**, die **urbanen Lebensstil, Qualität und das Besondere** suchen.

Kontaktdaten:

Bitte kontaktieren Sie Herrn Adam Brandis direkt über das Kontaktformular oder unter [+43 699 814 70 580](tel:+4369981470580) sowie brandis@stadtquartier.at für weitere Fragen und Besichtigungen.

Wir freuen uns auf Ihre Anfrage!

Weitere Objekte auf www.stadtquartier.at

Wir weisen darauf hin, dass zwischen dem Vermittler und dem zu vermittelnden Dritten ein familiäres oder wirtschaftliches Naheverhältnis besteht.

Der Vermittler ist als Doppelmakler tätig.

Infrastruktur / Entfernungen

Gesundheit

Arzt <500m

Apotheke <500m

Klinik <500m

Krankenhaus <1.000m

Kinder & Schulen

Schule <500m

Kindergarten <500m

Universität <1.500m

Höhere Schule <1.000m

Nahversorgung

Supermarkt <500m

Bäckerei <500m

Einkaufszentrum <1.000m

Sonstige

Geldautomat <500m

Bank <500m

Post <500m

Polizei <500m

Verkehr

Bus <500m

U-Bahn <1.000m

Straßenbahn <500m

Bahnhof <1.000m

Autobahnanschluss <4.500m

Angaben Entfernung Luftlinie / Quelle: OpenStreetMap