

**Kaprun!! Einzigartiger Blick auf das Kitzsteinhorn!! Ruhe
und Entspannung auf 91m2!! Wunderschöne und
gemütliche 4-Zimmer Terrassen-Wohnung!!**



Objektnummer: 31669

Eine Immobilie von ART Immobilien eU

Zahlen, Daten, Fakten

Art:	Wohnung - Terrassenwohnung
Land:	Österreich
PLZ/Ort:	5710 Kaprun
Baujahr:	1995
Zustand:	Gepflegt
Nutzfläche:	90,62 m ²
Zimmer:	4
Terrassen:	1
Stellplätze:	1
Keller:	13,85 m ²
Heizwärmebedarf:	D 139,00 kWh / m ² * a
Gesamtenergieeffizienzfaktor:	C 1,29
Kaufpreis:	725.000,00 €
Betriebskosten:	141,40 €
Heizkosten:	108,11 €
USt.:	37,36 €
Provisionsangabe:	

3% des Kaufpreises zzgl. 20% USt.

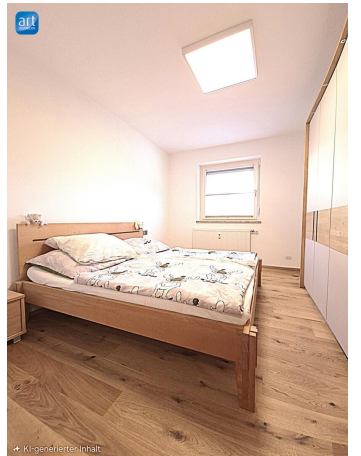
Ihr Ansprechpartner

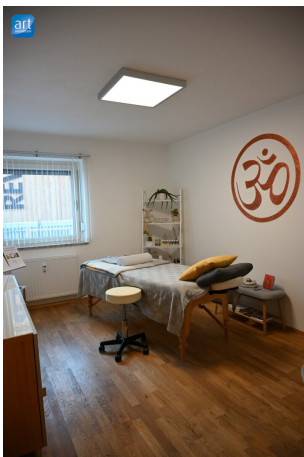


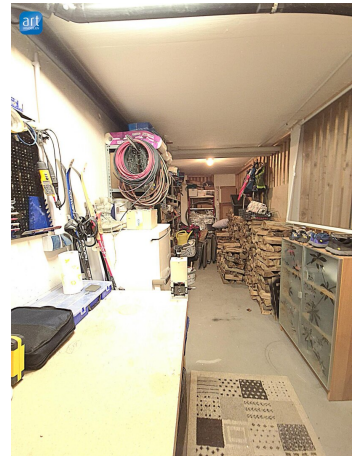
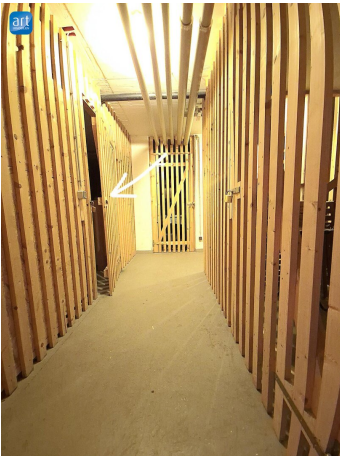
Martin Katzlberger

ART Immobilien eU
Erzherzog Eugen Straße 14
5020 Salzburg

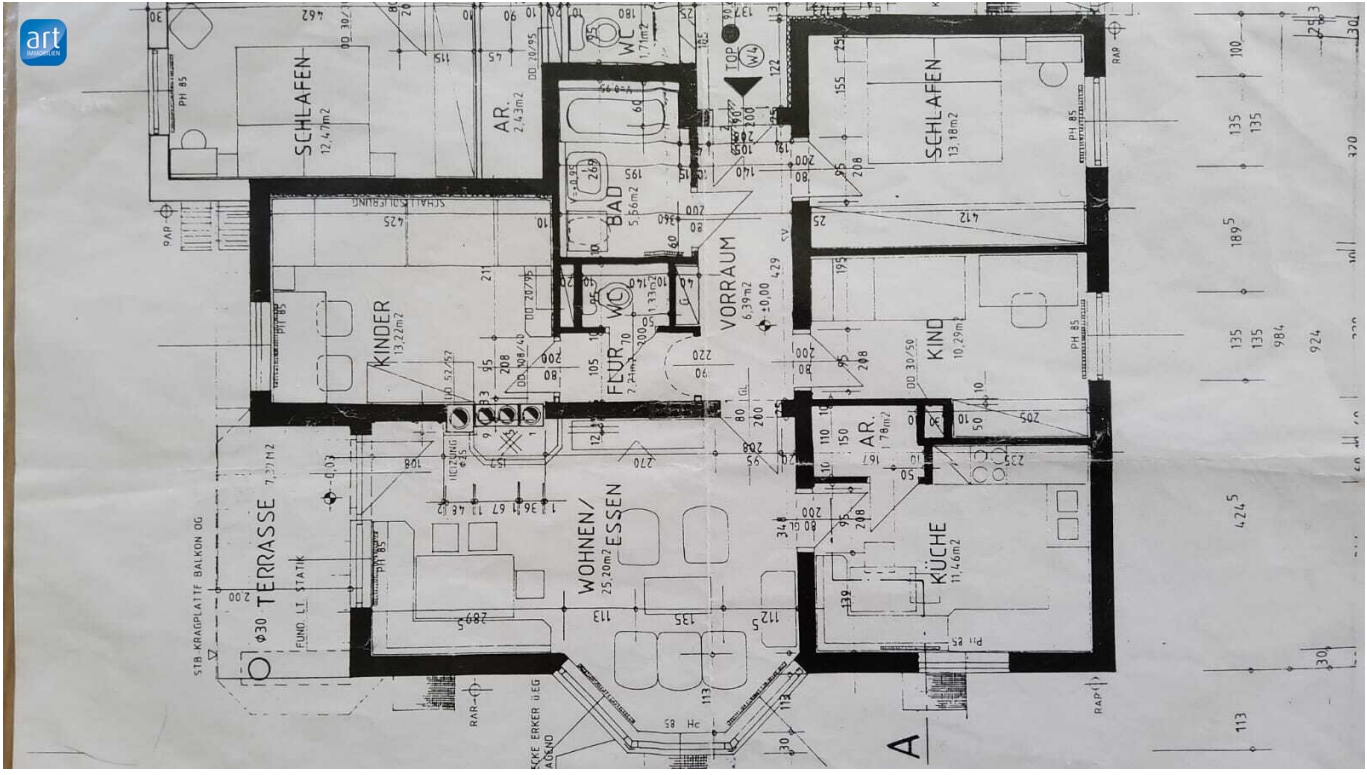












Objektbeschreibung

Senioren- und rollstuhlgerechte 4-Zimmer Terrassen (16m²)-Wohnung in ruhiger Lage, Baujahr 1992.

Gesamtes Elektrik-System über Handy, Tablett oder PC steuerbar!

WOHN-/ESSBEREICH: Boden gefliest. Dieser ist mit einem Dänischen Ofen ausgestattet, der in der kalten Jahreszeit gemütliche Wärme spendet. Zudem befindet sich hier der Zugang zur großzügigen Terrasse (16m²).

KÜCHE: Boden gefliest. Hochwertige, maßgefertigte Einbauküche mit Miele-Elektrogeräten. In einem an die Küche angrenzenden GROSSEN ABSTELLRAUM ist u.a. die Waschmaschine und der Trockner genial unter gebracht.

VORZIMMER: Boden gefliest.

SCHLAFZIMMER: Parkettboden mit Kleiderschrank inkl. Kästen.

SCHLAF-/KINDERZIMMER: Parkettboden mit Kleiderschrank inkl. Kästen.

GÄSTE-/ARBEITSZIMMER: Parkettboden.

BAD: geschmackvoll gestaltet, Boden gefliest und beheizt.

KELLER-/BASTELABTEIL (14 m²!!!)

CARPORT-STELLPLATZ

AUSSENSTELLPLATZ

Infrastruktur / Entfernungen

Gesundheit

Arzt <5.500m

Apotheke <1.500m

Krankenhaus <1.500m

Kinder & Schulen

Schule <1.000m
Kindergarten <1.000m

Nahversorgung

Supermarkt <500m
Bäckerei <1.000m
Einkaufszentrum <5.500m

Sonstige

Bank <1.000m
Geldautomat <5.500m
Polizei <1.000m
Post <1.000m

Verkehr

Bus <500m
Bahnhof <3.000m
Flughafen <4.500m

Angaben Entfernung Luftlinie / Quelle: OpenStreetMap