

Sonniges Grundstück mit Altbestand in ruhiger Siedlungslage I Leonding



Objektnummer: 5738/2505

Eine Immobilie von Reisetbauer Immobilien GmbH

Zahlen, Daten, Fakten

Adresse

Art:

Land:

PLZ/Ort:

Kaufpreis:

Provisionsangabe:

Zehetlandweg

Grundstück - Baugrund Eigenheim

Österreich

4060 Leonding

595.000,00 €

3% des Kaufpreises zzgl. 20% USt.

Ihr Ansprechpartner



Fritz Reisetbauer

Reisetbauer Immobilien GmbH

Hirschgasse 3

4020 Linz

T +43 732 665180

H +43 664 3605605

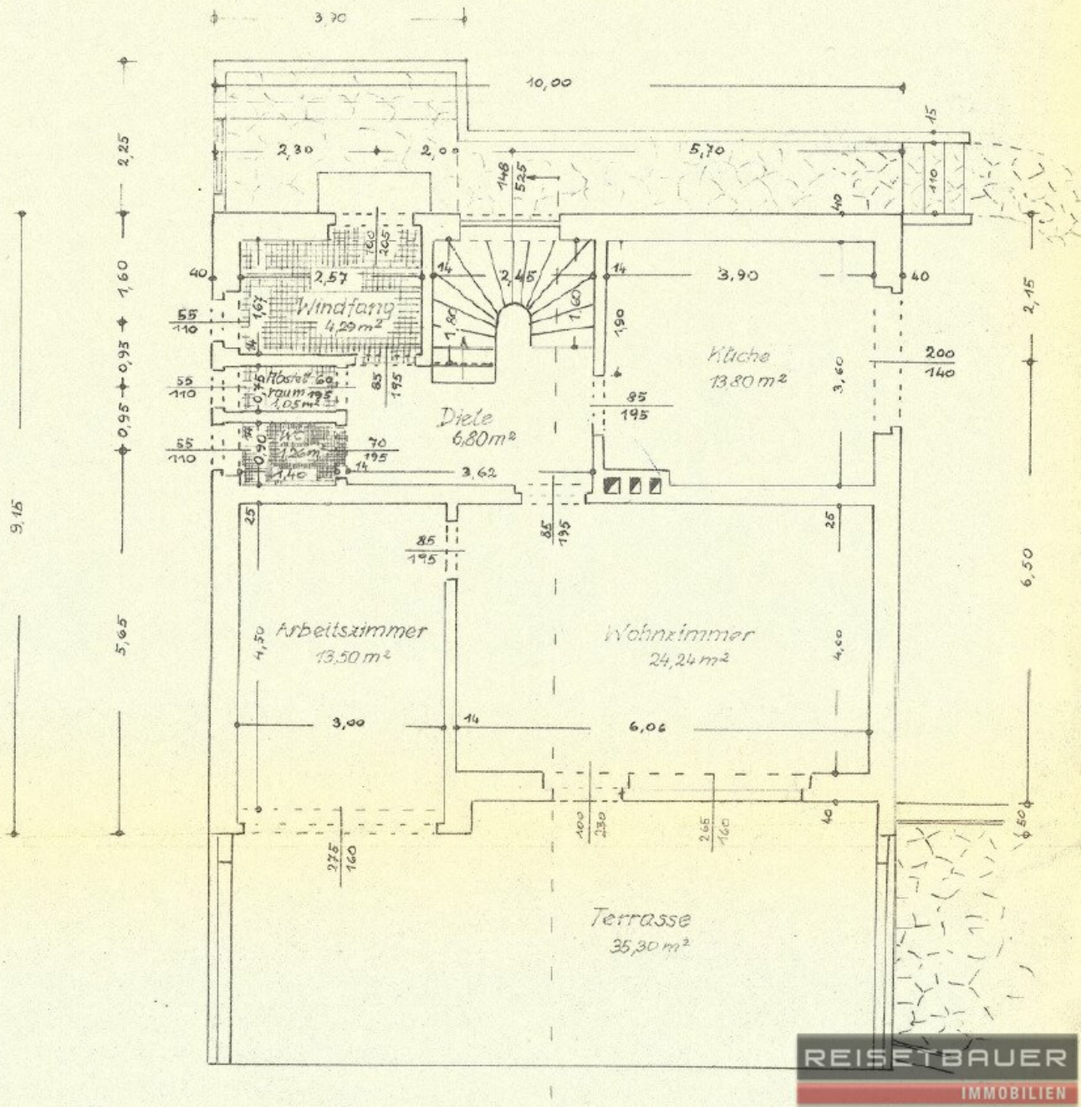
F +43 732 665180-9

Gerne stehe ich Ihnen für weitere Informationen oder einen Besichtigungstermin zur Verfügung.

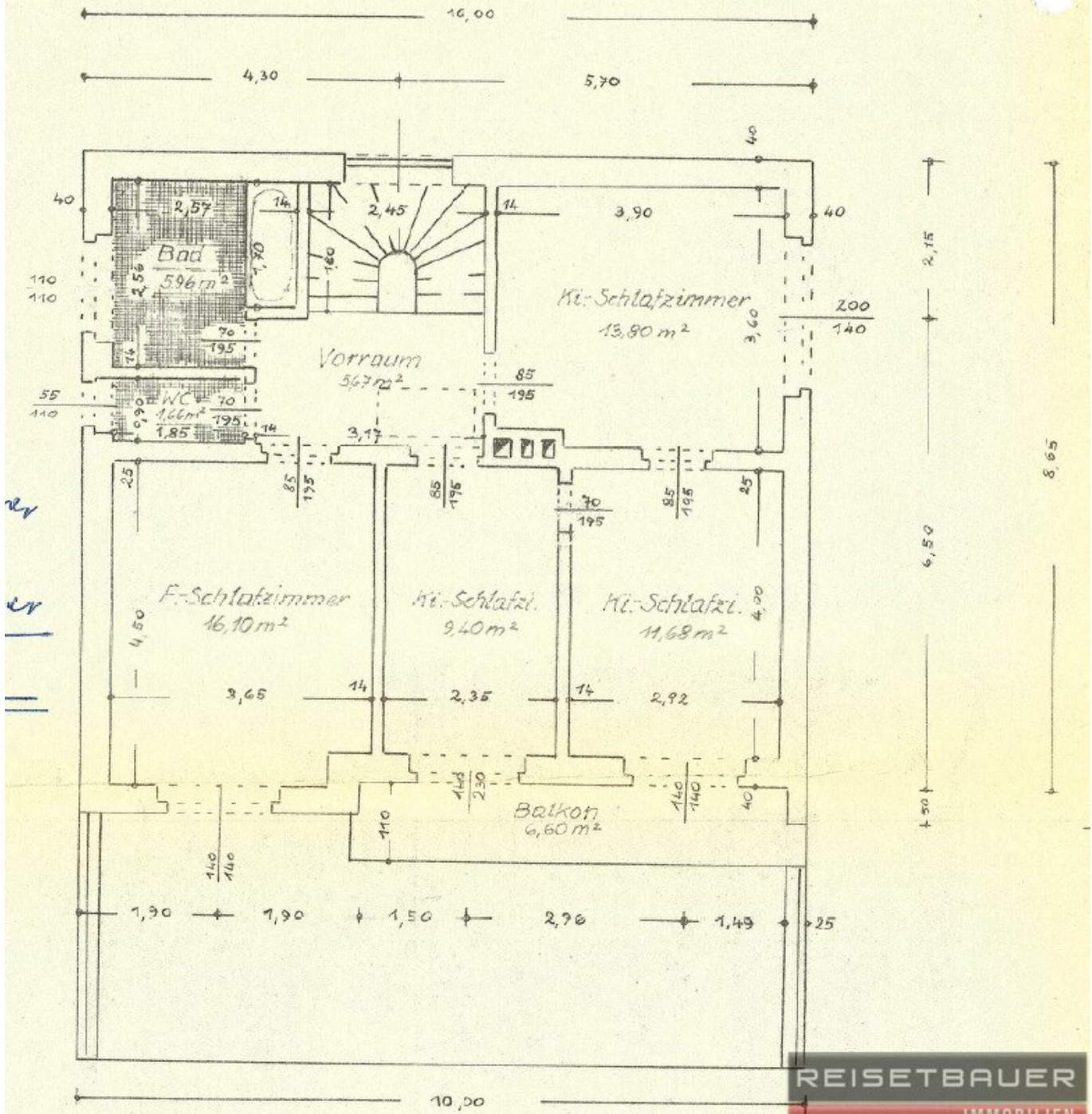




ERDGESCHOSS



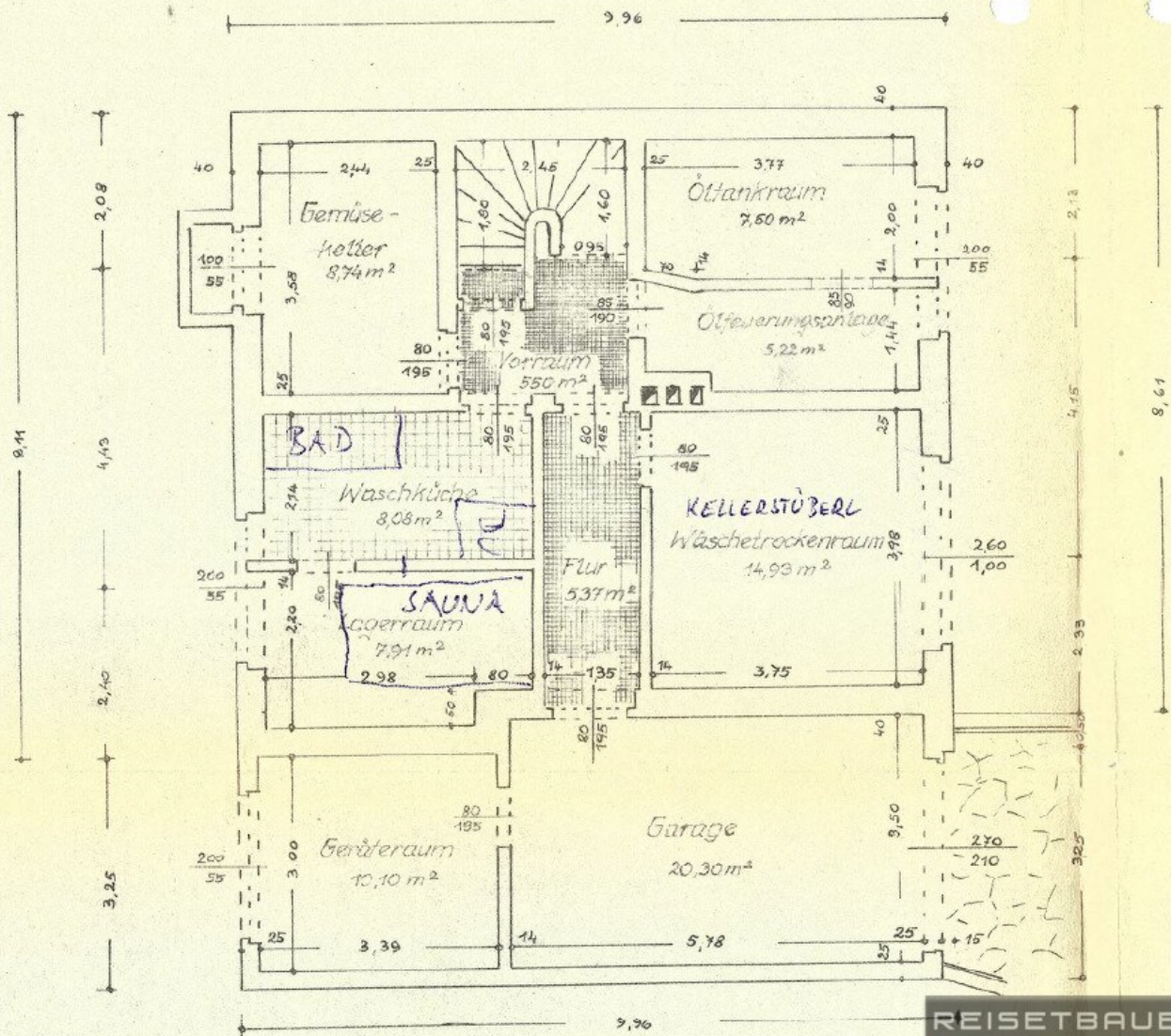
OBERGESCHOSS



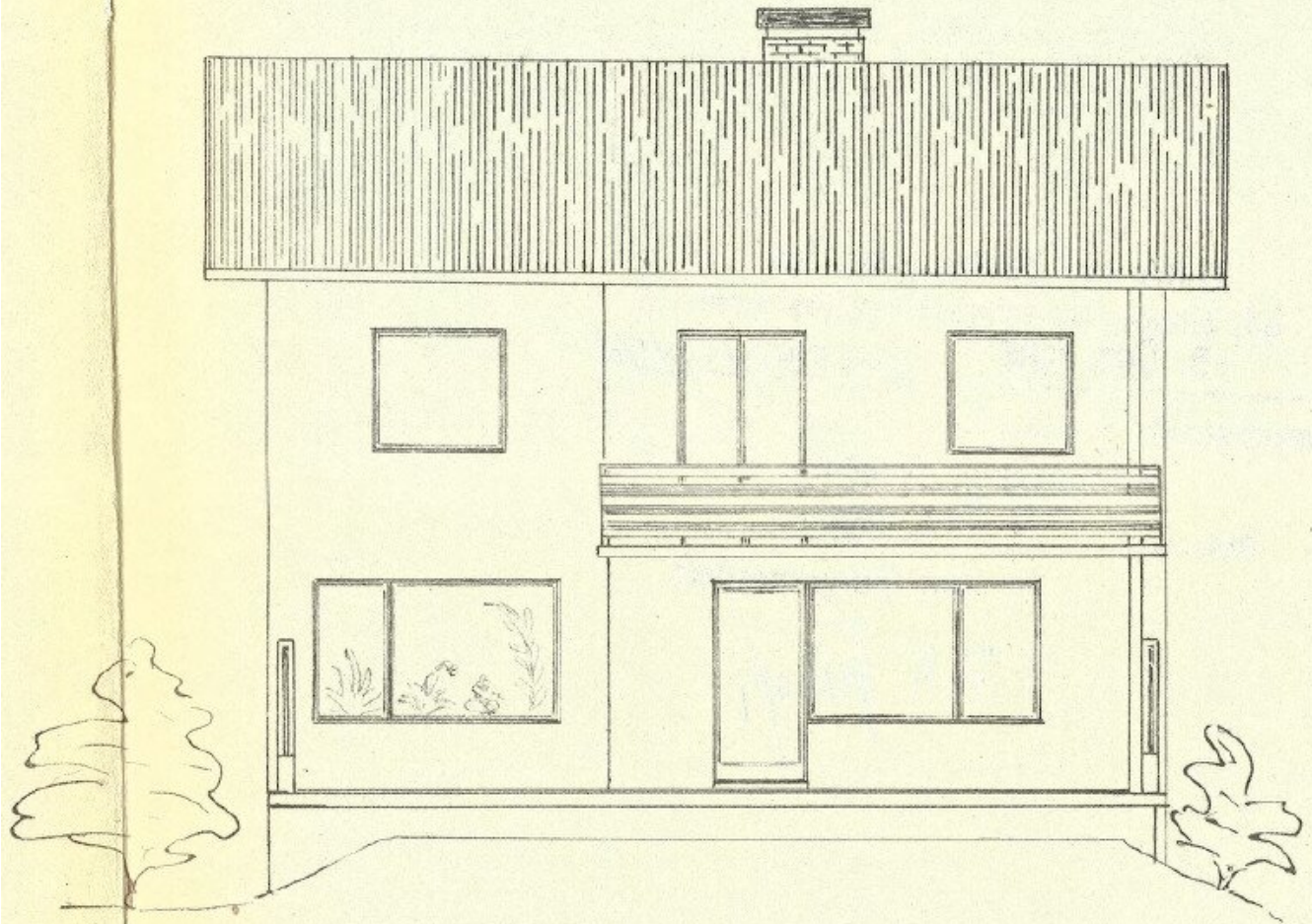
REISETBAUER

IMMOBILIEN

KELLERGEOSCHOSZ

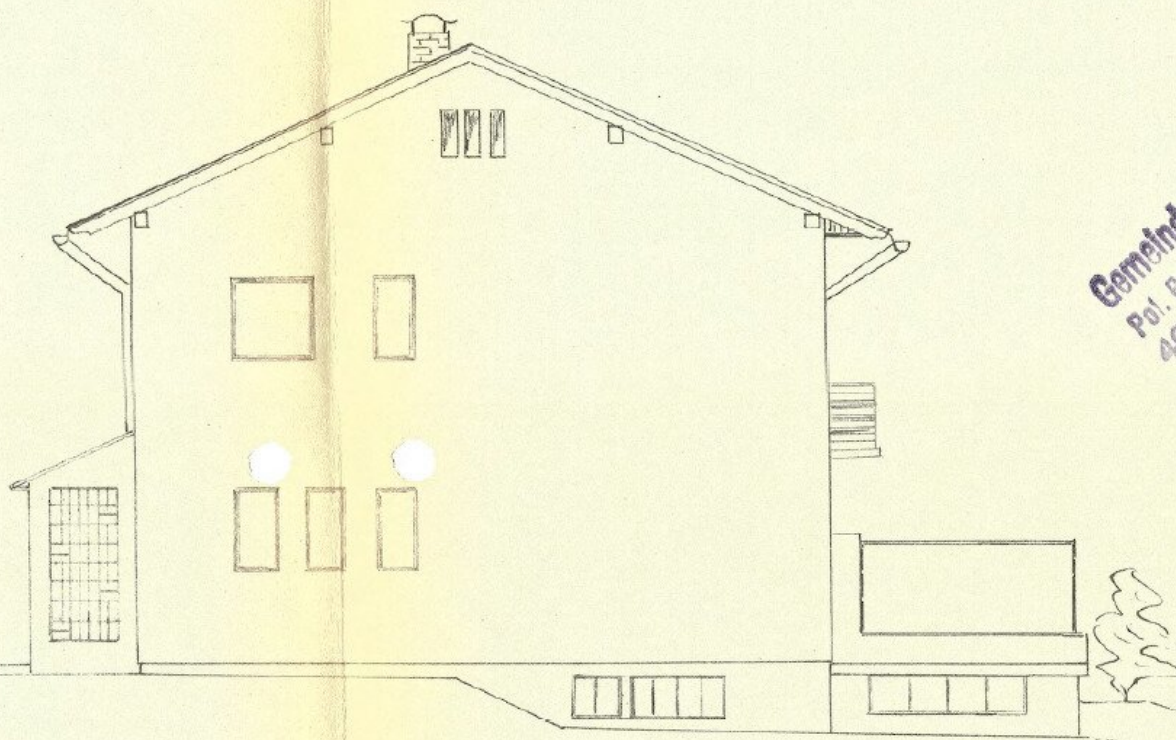


SÜD-ANSICHT



REISETBAUER
IMMOBILIEN

WEST-ANSICHT



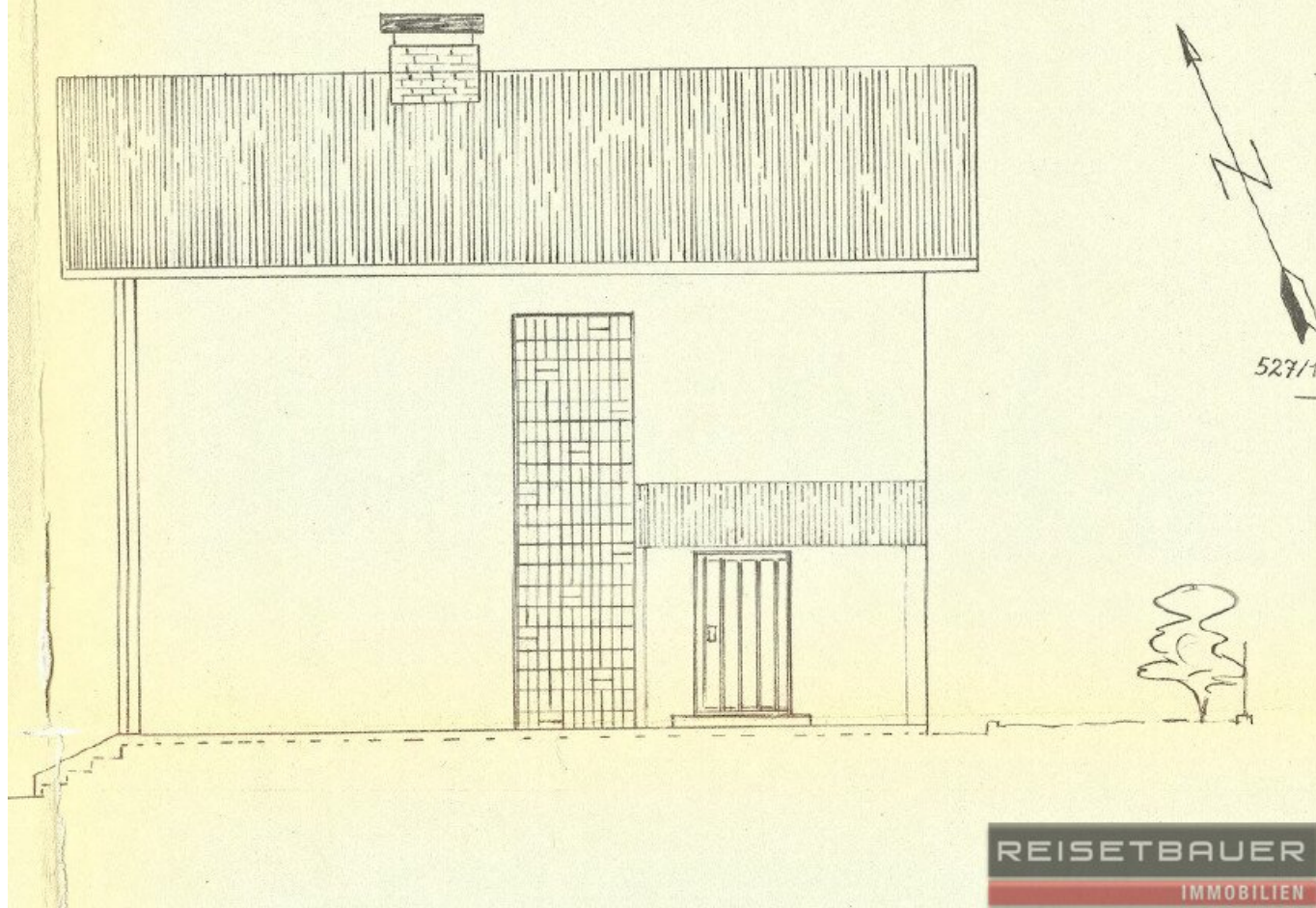
Gemeindeamt
Pol. Bezirk
4060

REISETBAUER
IMMOBILIEN

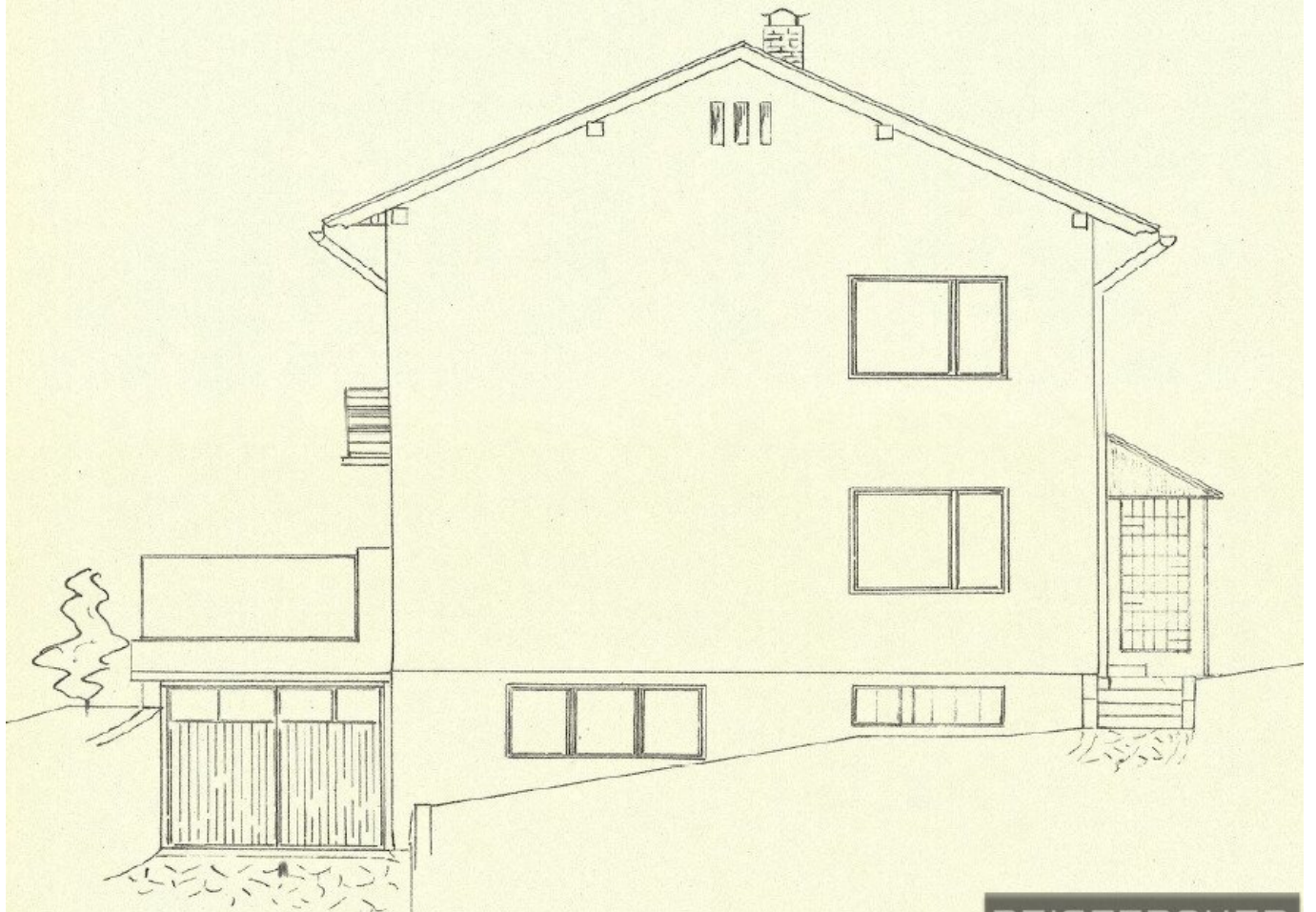
NORD-ANSICHT

SITUATION:

M. 1:1000

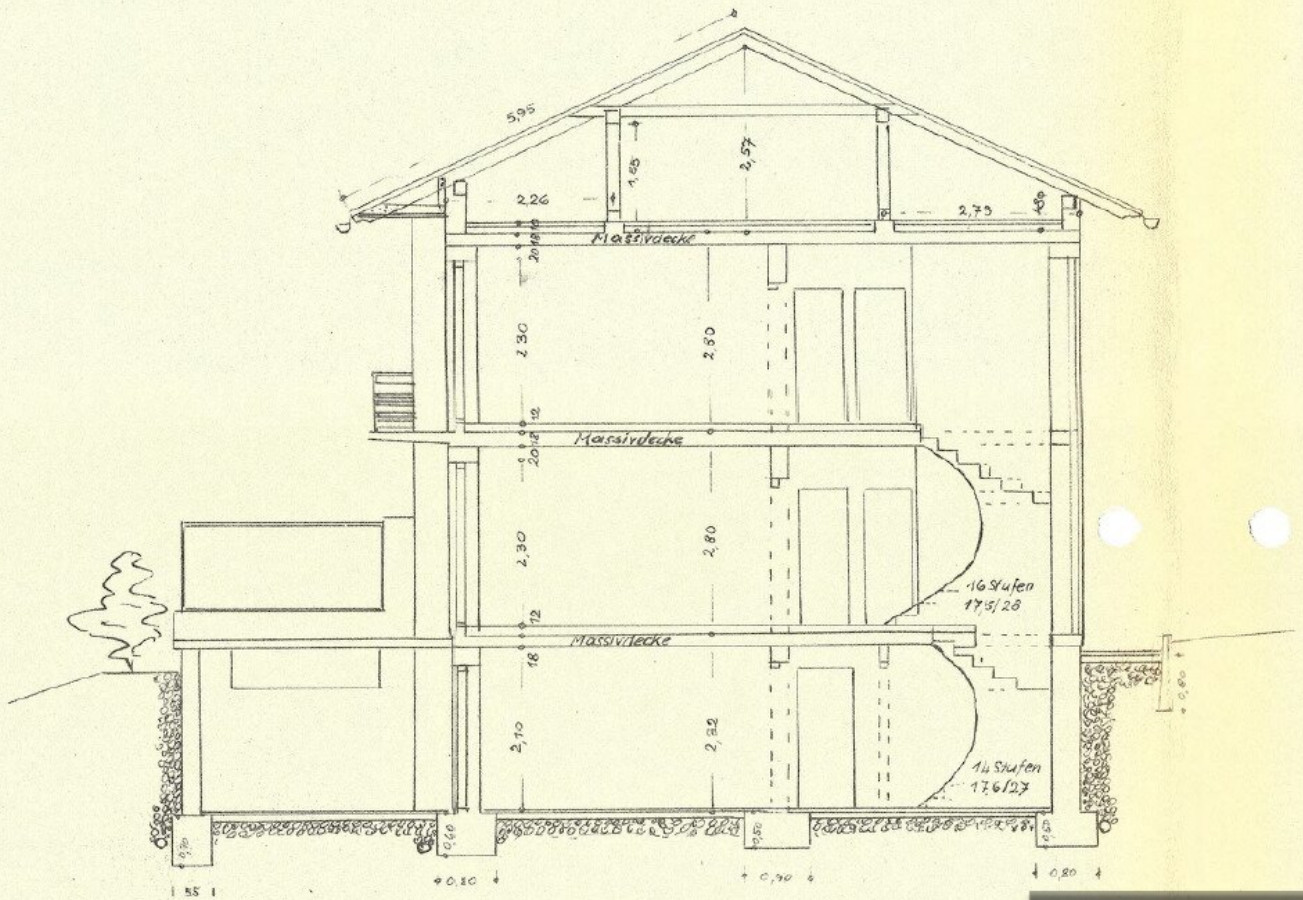


OST-ANSICHT



REISETBAUER
IMMOBILIEN

SCHNITT A-B



Objektbeschreibung

Dieses südlich ausgerichtete Grundstück mit einer Grundstücksfläche von 717 m² befindet sich in einer sehr begehrten Wohnlage in Leonding (Michaelsberg).

Die Lage besticht durch ihre perfekte Balance aus Ruhe und Nähe zur Stadt. Das Zentrum Leonding erreichen Sie bequem in nur 10 Minuten zu Fuß, während die nächste Bushaltestelle lediglich 7 Gehminuten entfernt ist. Auch für Pendler ist gesorgt: Eine schnelle Anbindung nach Linz macht das Grundstück besonders attraktiv.

Der Altbestand erstreckt sich über drei Etagen und bietet vielseitige Nutzungsmöglichkeiten:

Untergeschoss: ca. 63 m² mit Sauna und weiteren Räumen, plus ein Geräteraum (ca. 10 m²) und eine Garage (ca. 20 m²).

Erdgeschoss: ca. 65 m² Wohnfläche mit Zugang zu einer großen Terrasse (ca. 35 m²).

Obergeschoss: ca. 64 m² Wohnfläche und ein Balkon (ca. 7 m²).

Die Bestandsliegenschaft ist stark renovierungsbedürftig. Verwirklichen Sie Ihren Traum vom Eigenheim in einer familienfreundlichen, zugleich zentralen Umgebung.

Sehr gerne können Sie sich jederzeit melden, um einen Termin zu vereinbaren. Wir freuen uns darauf, Ihnen das Grundstück persönlich vorzustellen und Ihre Fragen zu beantworten.

Infrastruktur / Entfernungen

Gesundheit

Arzt <250m

Apotheke <750m

Klinik <750m

Krankenhaus <3.250m

Kinder & Schulen

Kindergarten <500m

Schule <750m

Universität <1.500m

Höhere Schule <3.750m

Nahversorgung

Supermarkt <750m

Bäckerei <250m

Einkaufszentrum <3.250m

Sonstige

Bank <500m

Geldautomat <500m

Post <1.750m

Polizei <1.000m

Verkehr

Bus <500m

Straßenbahn <1.500m

Bahnhof <750m

Autobahnanschluss <2.750m

Flughafen <6.250m

Angaben Entfernung Luftlinie / Quelle: OpenStreetMap