

360° TOUR // MÖBLIERTE STILMIETE im SERVITENVIERTEL



Wohnzimmer

Objektnummer: 15509

Eine Immobilie von KALANDRA Immobilien Robert Kalandra e.U.

Zahlen, Daten, Fakten

Art:	Wohnung
Land:	Österreich
PLZ/Ort:	1090 Wien
Baujahr:	1900
Zustand:	Neuwertig
Möbliert:	Voll
Wohnfläche:	101,20 m²
Zimmer:	4
Bäder:	1
WC:	1
Gesamtmiete	1.599,60 €
Kaltmiete (netto)	1.016,00 €
Kaltmiete	1.436,00 €
Betriebskosten:	220,00 €
USt.:	163,60 €
Provisionsangabe:	

Gemäß Erstauftraggeberprinzip bezahlt der Abgeber die Provision.

Ihr Ansprechpartner



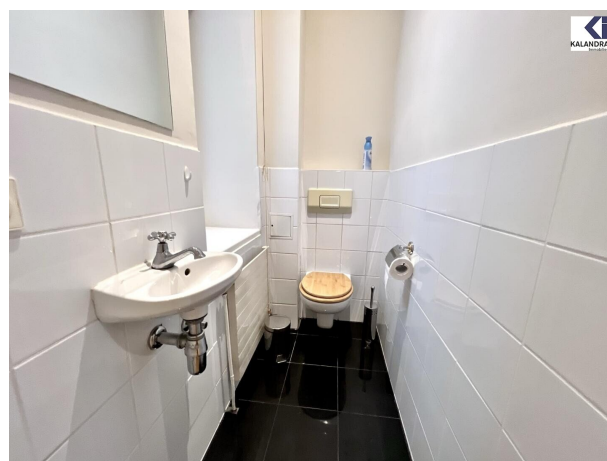
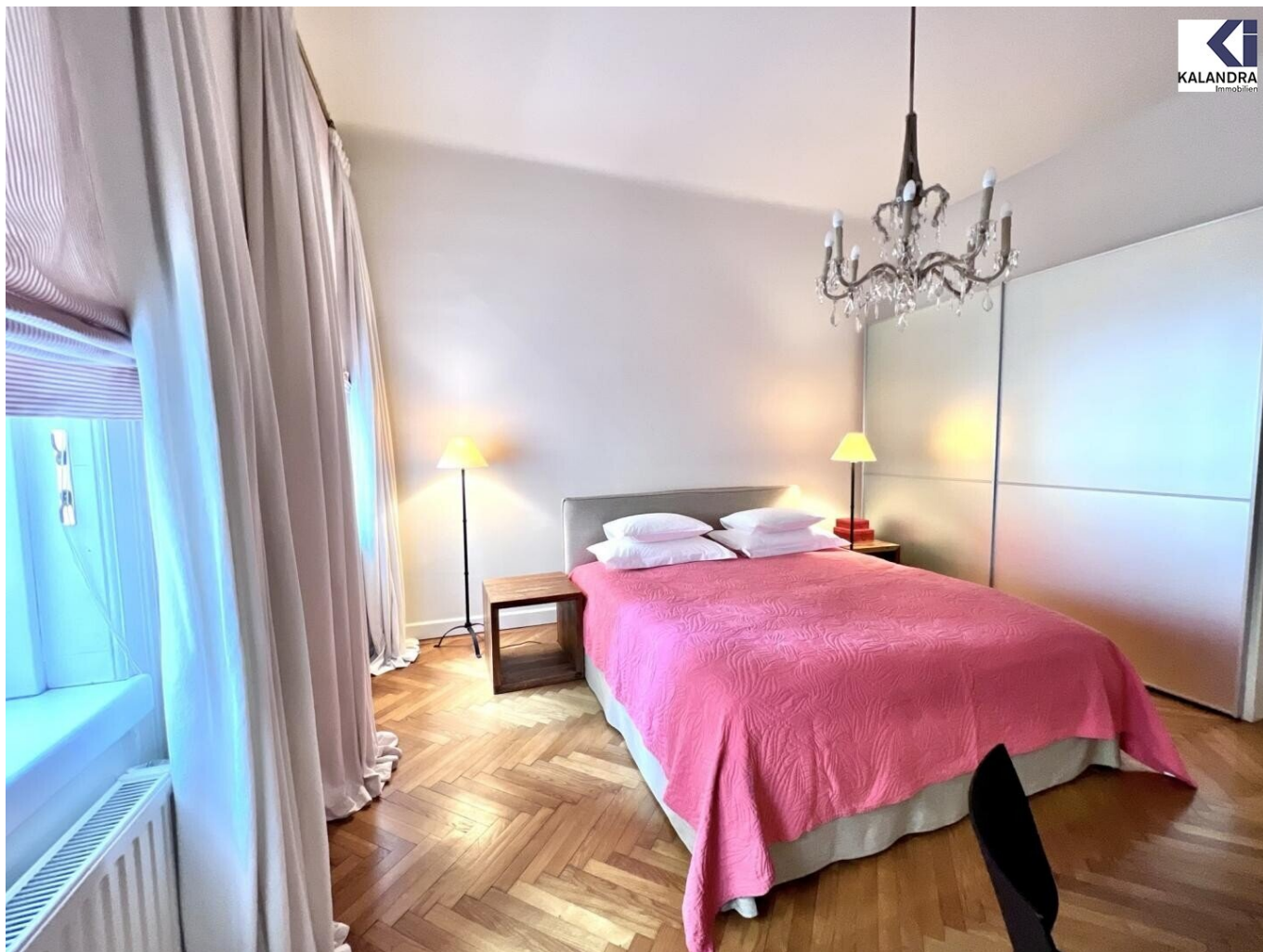
Mag. Robin Kalandra

KALANDRA Immobilien Robert Kalandra e.U.
Franz Josefs Kai 33 /6
1010 Wien













Objektbeschreibung

MÖBLIERTE ALTBAUWOHNUNG

Diese repräsentative Stilwohnung wurde neu adaptiert, liegt im Hochparterre eines klassischen Jahrhundertwendegebäudes mit repräsentativem Entree und bietet folgende

Raumaufteilung:

großes zentrales Vorzimmer mit Essbereich und offener, angrenzender Küche, ein Wohnsalon mit offenem Kamin, Masterbedroom, ein hofseitiges Schlafzimmer bzw. 2. Wohnzimmer mit Ausziehcouch, großes Wannenbad, offene Komplettküche im Anschluß an den Vorraum, separates WC.

Ausstattung:

- die Wohnung ist komplett mit neuwertigen, italienischen Möbel eingerichtet
- renovierter, versiegelter Eichen-Parkettboden,
- weiß verflieste Sanitärräume (Bad mit Parkettboden)
- Flügeltüren & Stuckdecken
- Gas-Etagenheizung

In der angegebenen Gesamtmiete ist die Möbelmiete unter "Sonstige Kosten" inkludiert.

Angeboten wird ein bis zu 5 Jahre befristetes Mietverhältnis mit Verlängerungsoption.

360° Tour:

<https://360.kalandra.at/view/portal/id/VZR6V>

Der Immobilienmakler erklärt, dass er – entgegen dem in der Immobilienwirtschaft üblichen Geschäftsgebrauch des Doppelmaklers – einseitig nur für den Vermieter tätig ist.

Infrastruktur / Entfernungen

Gesundheit

Arzt <500m

Apotheke <500m

Klinik <1.000m

Krankenhaus <1.500m

Kinder & Schulen

Schule <500m

Kindergarten <500m

Universität <500m

Höhere Schule <1.000m

Nahversorgung

Supermarkt <500m

Bäckerei <500m

Einkaufszentrum <2.000m

Sonstige

Geldautomat <500m

Bank <500m

Post <1.000m

Polizei <1.000m

Verkehr

Bus <500m

U-Bahn <500m

Straßenbahn <500m

Bahnhof <500m

Autobahnanschluss <2.000m

Angaben Entfernung Luftlinie / Quelle: OpenStreetMap