

**Wohnen über den Dächern von Graz mit gigantischer  
Außenfläche in einem schönen Grazer Stadtteil -  
provisionsfrei!**



**Objektnummer: 291684**

**Eine Immobilie von Schantl ITH Immobilien treuhand GmbH**

## Zahlen, Daten, Fakten

<b>Art:</b>	Wohnung
<b>Land:</b>	Österreich
<b>PLZ/Ort:</b>	8010 Graz,07.Bez.:Liebenau
<b>Baujahr:</b>	2024
<b>Zustand:</b>	Erstbezug
<b>Alter:</b>	Neubau
<b>Wohnfläche:</b>	80,16 m²
<b>Zimmer:</b>	3
<b>Bäder:</b>	1
<b>WC:</b>	1
<b>Terrassen:</b>	1
<b>Heizwärmebedarf:</b>	B 35,90 kWh / m² * a
<b>Gesamtenergieeffizienzfaktor:</b>	A 0,75
<b>Kaufpreis:</b>	584.383,00 €
<b>Infos zu Preis:</b>	

der KP ist BRUTTO

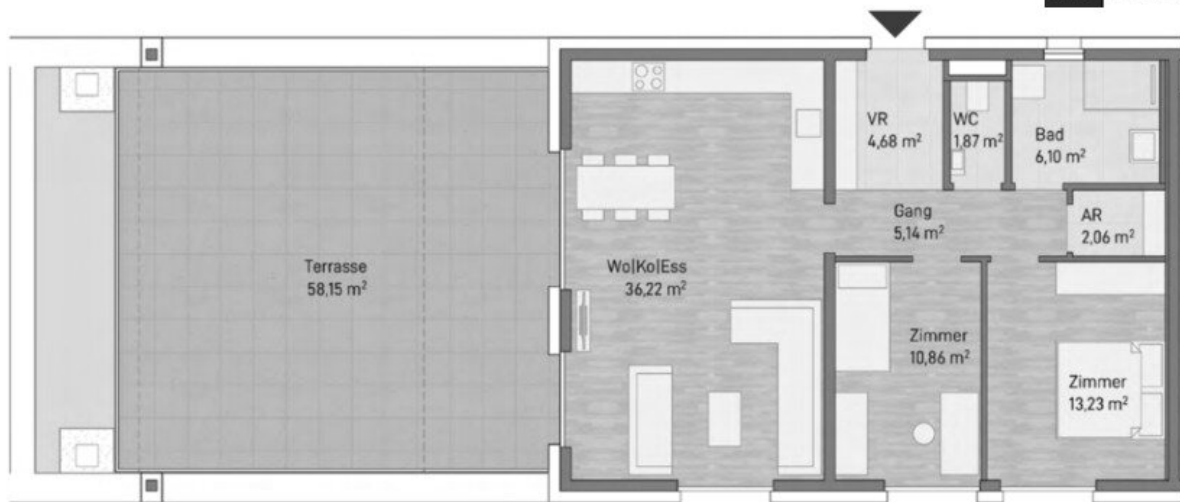
## Ihr Ansprechpartner



**Ursula Seiwald**

Schantl ITH Immobilientreuhand GmbH  
Messendorferstraße 71a  
8041 Graz

T +436645411047  
H +43 664 5725475



**Sie wollen Ihre Immobilie VERKAUFEN?**  
Wir machen das für Sie!

**Unsere Leistungen im Überblick:**

- 3D Grundriss
- 35 Plattformen
- Social Media
- Home Staging
- Wohnungs und Häuservideos
- Infrastrukturbericht
- Top Fotos
- Qualitätsiegel

**OFFICE WIEN**  
Schantl ITH  
Immobilientreuhand GmbH  
Passauer Platz 6, 1010 Wien  
T +43 664 307 00 09  
M office@schantl-ith.at

**OFFICE GRAZ**  
Schantl ITH  
Immobilientreuhand GmbH  
Messendorferstraße 71a, 8041 Graz  
T +43 664 541 10 47  
M office@schantl-ith.at

FOLGEN SIE UNS AUF [WWW.SCHANTL-ITH.AT](https://www.schantl-ith.at)

**Ihre Träume - unser Fokus!**

**Vertrauen, das sich lohnt!**

Fragen Sie uns nach Ihrem maßgeschneiderten Konzept für Immobilien, Finanzierungen, Versicherungen und Vermögensaufbau.

**in Kooperation mit** **SFI FINANCIAL INVEST**  
IMMOBILIENTREUHAND

[schantl-ith.at](https://www.schantl-ith.at) | [sfi-invest.com](https://www.sfi-invest.com)



**SCHANTL**  
IMMOBILIENTREUHAND



in  
Kooperation  
mit



**FINANCIAL INVEST**  
VERMÖGENSTREUHAND

# Ganzheitliche Lösungen für Ihre sichere Zukunft.



**VERMÖGENSAUFBAU**  
Smart investieren, Zukunft gestalten.



**VERSICHERUNGEN**  
Schützen Sie, was Ihnen wichtig ist.



**FINANZIERUNG**  
Ihre Pläne, unsere Lösungen.

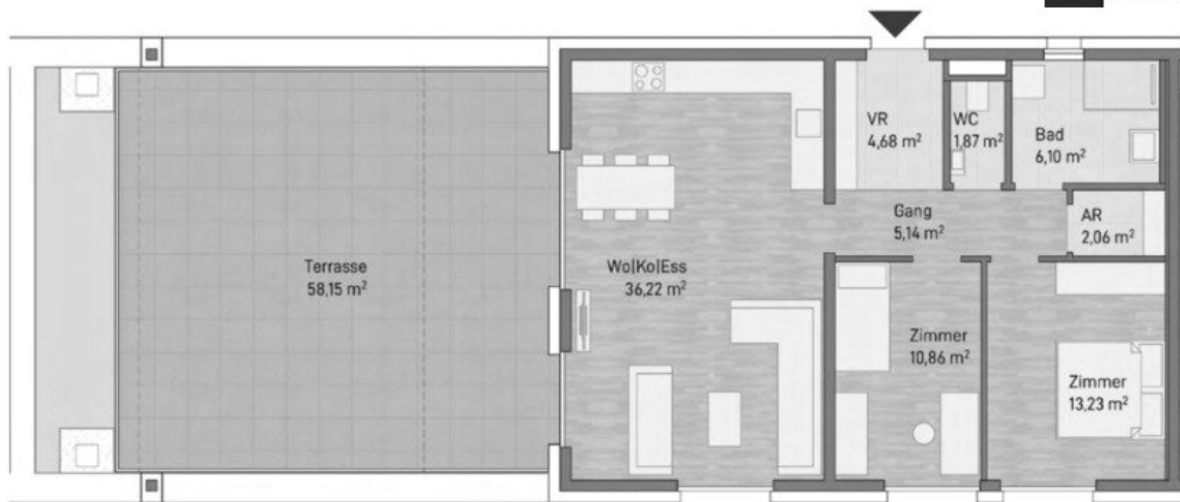
- Immobilien inkl. Immobilienbewertung
- Immobilienbeteiligungen
- Vorsorgewohnung
- Investmentfonds
- Bauherrenmodelle
- Unternehmensbeteiligungen
- Edelmetalle
- Technische Metalle
- uvm.

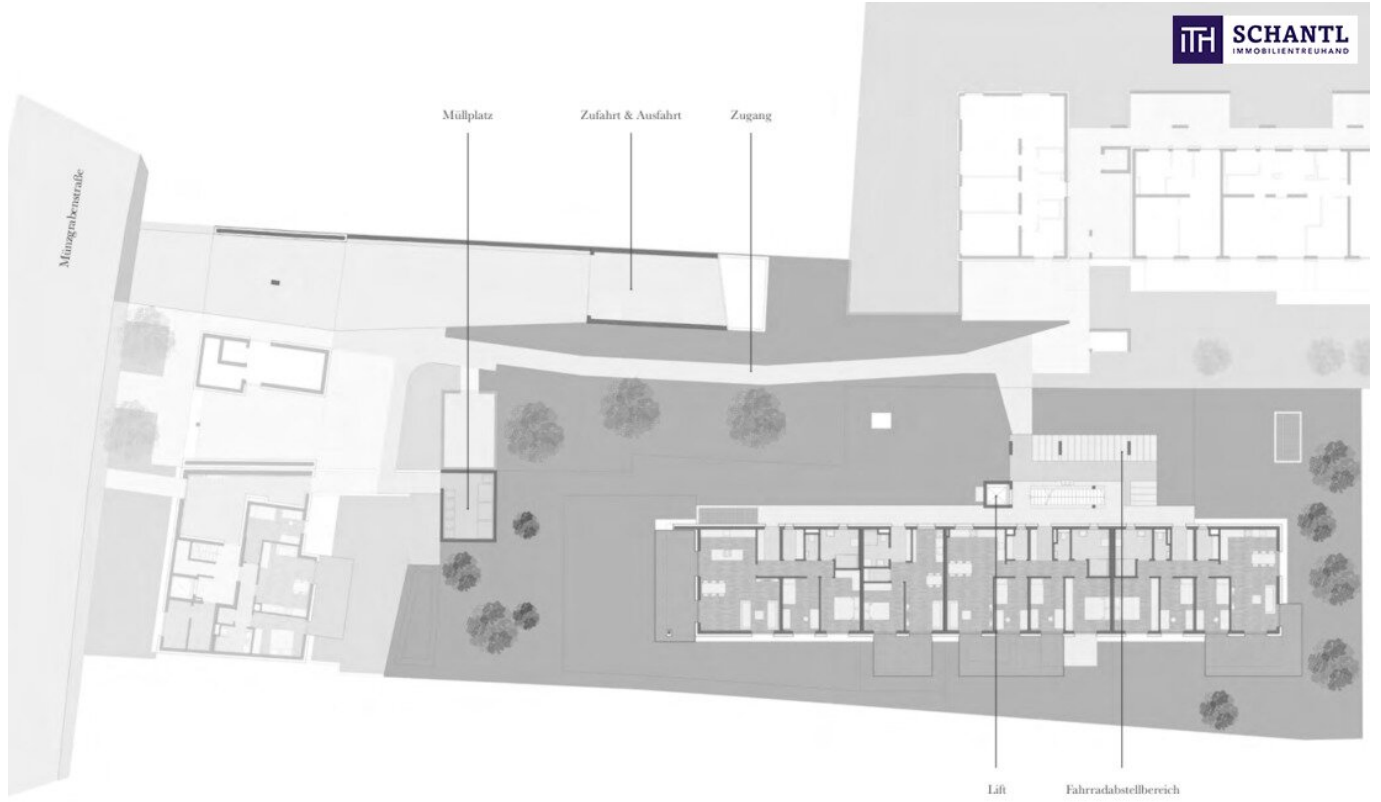
- Kreditversicherungen
- Eigenheim & Haushalt
- Betriebsunterbrechung
- Kranken- / Gesundenvers.
- Unfallversicherungen
- Sachversicherungen inkl. KFZ
- Pensionsvorsorge inkl. Lebensversicherungen
- Berufsunfähigkeitsvers.
- uvm.

- Förderungsberatung
- Klassische Finanzierungen
- Kombinierte Kreditangebote (min. Geldwert - max. Sachwert)
- Leasing - Kfz- & Mobilien (Geräte, Einrichtungen, etc.)
- Immobilienleasing
- Privatfinanzierungen
- Umschuldungen
- uvm.

Office Wien:  
Passauer Platz 6  
1010 Wien  
T: +43 664 307 00 09  
E: office@sfi-invest.com

Office Graz:  
Messendorferstr. 71a  
8041 Graz  
T: +43 664 541 10 47  
E: office@schantl-ith.at











# TOP 04

## 88,74 m<sup>2</sup>

### **Erdgeschoss**

Wohnen / Kochen / Essen	39,97 m <sup>2</sup>
Zimmer	13,24 m <sup>2</sup>
Zimmer	11,25 m <sup>2</sup>
Bad	7,76 m <sup>2</sup>
Gang	6,92 m <sup>2</sup>
Vorraum	4,06 m <sup>2</sup>
Abstellraum	3,66 m <sup>2</sup>
WC	1,87 m <sup>2</sup>

Terrasse	25,17 m <sup>2</sup>
Garten	153,43 m <sup>2</sup>

Sie wollen  
Ihre Immobilie  
**VERKAUFEN?**  
Wir machen das für Sie!

Unsere Leistungen  
im Überblick:

#### OFFICE WIEN

Schantl ITH  
Immobilientreuhand GmbH  
Passauer Platz 6, 1010 Wien  
T +43 664 307 00 09  
M office@schantl-ith.at

#### OFFICE GRAZ

Schantl ITH  
Immobilientreuhand GmbH  
Messendorferstraße 71a, 8041 Graz  
T +43 664 541 10 47  
M office@schantl-ith.at



**SCHANTL**  
IMMOBILIENTREUHAND

ITH SCHANTL  
IMMOBILIENTREUHAND



Qualitätssiegel



Top Fotos



Infrastrukturbericht



Wohnungs- und  
Häuservideos



Home Staging



Social Media



35 Plattformen



3D Grundriss

FOLGEN SIE UNS AUF



**WWW.SCHANTL-ITH.AT**

Ihre Träume -  
unser Fokus!

## Vertrauen, das sich lohnt!

Fragen Sie uns nach Ihrem maßgeschneiderten  
Konzept für Immobilien, Finanzierungen,  
Versicherungen und Vermögensaufbau.



[schantl-ith.at](http://schantl-ith.at) | [sfi-invest.com](http://sfi-invest.com)

# Ganzheitliche Lösungen für Ihre sichere Zukunft.



## VERMÖGENSAUFBAU

Smart investieren, Zukunft gestalten.



## VERSICHERUNGEN

Schützen Sie, was Ihnen wichtig ist.



## FINANZIERUNG

Ihre Pläne, unsere Lösungen.

- Immobilien inkl. Immobilienbewertung
- Immobilienbeteiligungen
- Vorsorgewohnung
- Investmentfonds
- Bauherrenmodelle
- Unternehmensbeteiligungen
- Edelmetalle
- Technische Metalle
- uvm.

- Kreditversicherungen
- Eigenheim & Haushalt
- Betriebsunterbrechung
- Kranken- / Gesundenvers.
- Unfallversicherungen
- Sachversicherungen inkl. KFZ
- Pensionsvorsorge inkl. Lebensversicherungen
- Berufsunfähigkeitsvers.
- uvm.

- Förderungsberatung
- Klassische Finanzierungen
- Kombinierte Kreditangebote (min. Geldwert - max. Sachwert)
- Leasing - Kfz- & Mobilien (Geräte, Einrichtungen, etc.)
- Immobilienleasing
- Privatfinanzierungen
- Umschuldungen
- uvm.

Office Wien:  
Passauer Platz 6  
1010 Wien  
T: +43 664 307 00 09  
E: office@sfi-invest.com

Office Graz:  
Messendorferstr. 71a  
8041 Graz  
T: +43 664 541 10 47  
E: office@schantl-ith.at

## Objektbeschreibung

### **Wohnen über den Dächern von Graz mit gigantischer Außenfläche in einem schönen Grazer Stadtteil - provisionsfrei!**

Das im Grünen eingebettete Wohngebäude besteht aus insgesamt **14 Wohneinheiten**, wovon sich 13 Wohnungen und ein 100m<sup>2</sup> PH mit 58m<sup>2</sup> Dachterrasse, im Gebäude befinden. Die Planung ist hervorragend und exklusiv. Herausragend für dieses Neubauprojekt, welches für Sie ab **2026** beziehbar, ist die gute Infrastruktur, die gute Verkehrsanbindung und die Nähe zum Grazer Zentrum. Das Gebäude sticht vor allem durch enorm große Außenflächen hervor, welche sich immer mehr und mehr als ein "MUSS" herausstellen. Ein wahrer WOHNGENUSS wartet hier auf Sie!

#### **Nun zu den Fakten der TOP C11:**

- Wohnfläche von 80,16m<sup>2</sup>
- Terrasse von 58,15m<sup>2</sup>
- Wohnen/Kochen/Essen auf 36,22m<sup>2</sup>
- Schlafzimmer mit 13,23m<sup>2</sup>
- ein weiteres Schlafzimmer 10,86m<sup>2</sup>
- Abstellraum 2,06m<sup>2</sup>
- Kellerabteil vorhanden
- Badezimmer 6,10m<sup>2</sup> mit Dusche und Waschmaschinenanschluss
- WC mit 1,87m<sup>2</sup>
- Vorraum 4,68m<sup>2</sup>

- Gang mit 5,14m²
- Fernwärme
- Parkmöglichkeiten sind in der TG, oder auch Zone
- KP der **Wohnung Top C11 BRUTTO € 584.383,00** dies ist der Kaufpreis **für den Eigennutzer**
- KP der **Wohnung Top C11, NETTO € 519.436,00** dies ist der Kaufpreis, **wenn Sie die Wohnung gewerblich vermieten möchten**
- KP für den **TG-Parkplatz, BRUTTO € 27.001,00**
- KP für den **TG-Parkplatz, NETTO € 24.000,00**

#### Highlights der TOP C11:

- **PROVISIONSFREI**
- die Nähe zum Grazer Zentrum
- gute Baumeisterqualität, inklusive PV-Anlage
- top Lage der Immobilie
- gute Wertanlage
- ab 2026 bezugsfertig, deshalb wurden auch **SYMBOLBILDER** verwendet!

- die Eigengärten sind der Straße abgewandt
- die Lage des Wohnbauprojektes befindet sich im Herzen von Graz-Jakomini
- unseren Kunden bieten wir eine hochprofessionelle, kostenlose Finanzierungsberatung an
- Mitgestaltungsmöglichkeit, Sie können Ihre Wohnung gemeinsam mit dem Bauträger individuell planen und bei der Innenraumgestaltung mitwirken – Ihre maßgeschneiderte Traumwohnung entsteht!
- Kompakte Grundrisse mit perfekter Raumaufteilung, ideal für Singles, Pärchen oder Anleger, die Wert auf hochwertige Architektur legen.
- Massivbauweise in Baumeisterqualität garantiert Langlebigkeit, Energieeffizienz und ein angenehmes Wohnklima.
- moderne Ausstattung mit Fußbodenheizung, hochwertigen Böden und eleganten Sanitäreinrichtungen.
- ruhige Wohnlage in einer wenig befahrenen Straße, dennoch mit perfekter Anbindung an öffentliche Verkehrsmittel und Infrastruktur
- attraktive Anlagegelegenheit durch zukunftssichere Bauweise, beliebte Lage und hervorragendes Preis-Leistungs-Verhältnis

**Vereinbaren Sie noch heute eine Besichtigung der Lage und eine persönliche Beratung mit uns!**

Sie wollen Ihre Immobilie verkaufen? Dann sind Sie bei uns goldrichtig!



Wir sind gerne für Sie da und unterstützen Sie unverbindlich bei der Bewertung Ihrer Immobilie. Mit viel Sorgfalt stellen wir Ihnen alle wichtigen Informationen und Unterlagen zusammen, damit Sie die besten Entscheidungen treffen können.

In Kooperation mit unserer SFI Vermögenstreuhand begleiten wir Sie bei der Verwirklichung Ihres Traumobjekts und unterstützen Sie beim nachhaltigen Vermögensaufbau. Mit unseren erfahrenen Experten sorgen wir dafür, dass Sie die

besten Konditionen erhalten – damit Ihre Träume Wirklichkeit werden!

[www.schantl-ith.at](http://www.schantl-ith.at) in Kooperation mit [sfi-invest.com](http://sfi-invest.com)

**Die Angaben über das angebotene Objekt erfolgen mit der Sorgfalt eines ordentlichen Immobilienmaklers; für die Richtigkeit solcher Angaben, die auf Informationen der über das Objekt Verfügungsberechtigten beruhen, wird keine Gewähr geleistet!**

Wir weisen darauf hin, dass zwischen dem Vermittler und dem zu vermittelnden Dritten ein familiäres oder wirtschaftliches Naheverhältnis besteht.

Der Vermittler ist als Doppelmakler tätig.

## **Infrastruktur / Entfernungen**

### **Gesundheit**

Arzt <500m  
Apotheke <1.000m  
Klinik <2.000m  
Krankenhaus <3.000m

### **Kinder & Schulen**

Schule <500m  
Kindergarten <1.000m  
Universität <1.000m  
Höhere Schule <1.500m

### **Nahversorgung**

Supermarkt <500m  
Bäckerei <1.000m  
Einkaufszentrum <1.500m

### **Sonstige**

Geldautomat <1.000m  
Bank <1.000m



Post <500m

Polizei <1.000m

### **Verkehr**

Bus <500m

Straßenbahn <500m

Autobahnanschluss <3.000m

Bahnhof <1.000m

Flughafen <7.500m

Angaben Entfernung Luftlinie / Quelle: OpenStreetMap