

Helle 2 Zimmer Wohnung mit Balkon - ERSTBEZUG



3SI MAKLER

Objektnummer: 21518
Eine Immobilie von IMMOfair

Zahlen, Daten, Fakten

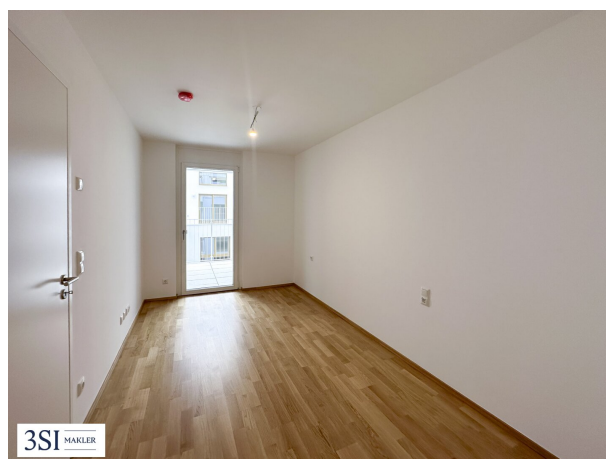
Adresse	Schumanngasse 35
Art:	Wohnung
Land:	Österreich
PLZ/Ort:	1180 Wien,Währing
Baujahr:	2025
Zustand:	Erstbezug
Alter:	Neubau
Wohnfläche:	43,21 m ²
Zimmer:	2
Bäder:	1
WC:	1
Balkone:	1
Keller:	1,24 m ²
Heizwärmebedarf:	A 20,10 kWh / m ² * a
Gesamtmiete	998,00 €
Kaltmiete (netto)	903,95 €
Kaltmiete	989,45 €
Betriebskosten:	85,50 €
USt.:	8,55 €
Provisionsangabe:	

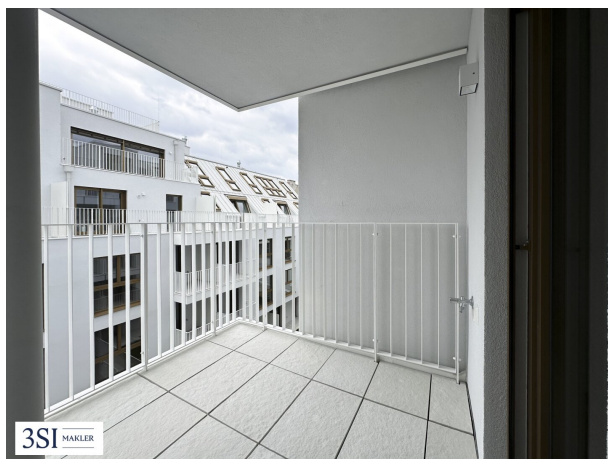
Gemäß Erstauftraggeberprinzip bezahlt der Abgeber die Provision.

Ihr Ansprechpartner



Petra Krapfenbauer

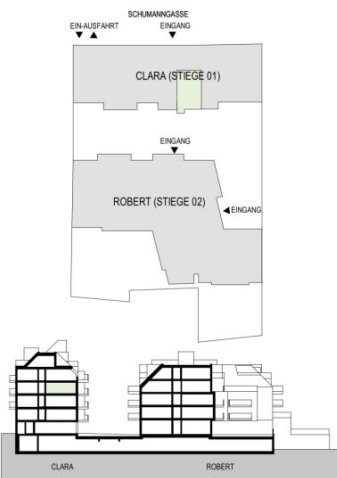
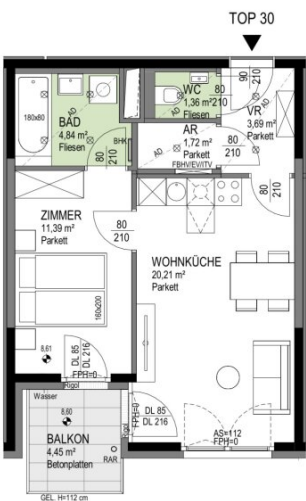








3SI MAKLER



TOP 30	Stiege 1
3.OBERGESCHOSS	2 ZIMMER
Wohnnutzfläche	ca. 43,21 m ²
Balkon	ca. 4,45 m ²
Einlagerungsraum	ca. 1,24 m ²
Raumhöhe	ca. 2,52 m
Raumhöhe bei AD	ca. 2,30 m

F+P ARCHITEKTEN ZT GMBH

3SI MAKLER

F+P
Architekten

Einrichtungen sind nicht Gegenstand des Vertrages und dienen nur als Vorschlag. Boden- und Wandbeläge, Elektro-, Sanitär und Sonstige Ausstattung laut gültiger Bau- und Ausstattungsbeschreibung. Die Raum- und Wohnungsgrößen können sich durch die Detailplanung geringfügig ändern. Die in den Plänen vorhandenen Abmessungen sind Rohbaumaße und nicht für die Bestellung von Einbaumöbeln verwendbar. Naturmasse erforderlich! Zusätzlich abgehängte Decken und Poterien nach Erfordernis (Weitere Abminderung der Raumhöhe möglich). Notwendige bauliche Änderungen haben keinen Einfluss auf den vereinbarten Kaufpreis. Unverbindliche Plankopie, Druckfehler, Irrtum oder Änderungen vorbehalten.

AD Abgehängte Decke
AL Architekturlichte
AR Abstellraum
AS Absturzsicherung
BHK Badheizkörper
DF Dachflächenfenster
DL Durchgangslücke
EV/ITV Elektroverteiler/IT-Verteiler
FBHV Fußbodenheizungsverteiler

FPH Fertigparapethöhe
GEL Geländerhöhe
HL Handlauf
RAR Regenfallrohr
RH Raumhöhe
SR Schrankraum
Vorraum
Spot

Fertigparapethöhe
(±3cm Türschwelle)
Geländerhöhe
Handlauf
Regenfallrohr
Raumhöhe
Schrankraum
Vorraum
Spot

0 1 2 5
M 1:100 bei Ausdruck auf DIN A4

16.09.2024



Objektbeschreibung

Die lichtdurchflutete 2-Zimmer-Wohnung überzeugt durch eine durchdachte Raumaufteilung, hochwertige Materialien und einen kleinen Balkon, der sowohl vom Wohnbereich als auch vom Schlafzimmer aus begehbar ist.

Raumaufteilung & Highlights

- Einladender Eingangsbereich

Großzügiger Vorraum mit ausreichend Platz für eine Garderobe – ideal als geschmackvolle Empfangssituation.

- Praktischer Abstellraum & separates WC

Perfekt für alltägliche Ordnung und zusätzlichen Stauraum.

- Offener Wohn- und Essbereich mit moderner Küche

Der elegante Wohnraum bietet viel Platz zum Entspannen und Genießen. Die hochwertige, voll ausgestattete Küche fügt sich harmonisch ein und bietet alles, was man zum Kochen und Wohlfühlen benötigt.

Vom Wohnbereich aus gelangt man direkt auf den sonnigen Balkon.

- Ruhiges Schlafzimmer mit Bad-En-Suite

Das Schlafzimmer bietet direkten Zugang zum Badezimmer mit Badewanne – ein idealer Rückzugsort. Auch von hier ist der Balkon begehbar.

Ein Tiefgaragenstellplatz wird ebenfalls mitvermietet und ist für EUR 150,- brutto pro Monat verfügbar.

Besondere Merkmale

- Erstbezug – alles neu und unbenutzt
- Moderne Ausstattung & durchdachte Grundrissgestaltung
- Helle Räume dank großer Fensterflächen

- Balkon mit Ausgang vom Wohnzimmer und Schlafzimmer
- Badezimmer mit Badewanne
- Sehr gute Lage und Infrastruktur

Lage:

Die Wohnung befindet sich in der ruhigen und beliebten Schumannngasse im 18. Bezirk Währing. Der Standort überzeugt durch eine hervorragende Wohnqualität: Der Kutschkermarkt, zahlreiche Nahversorger, Cafés sowie Grünflächen wie der nahegelegene Lidlpark sind in wenigen Gehminuten erreichbar.

Auch die öffentliche Anbindung ist ausgezeichnet:

- Straßenbahnlinie 42
- Buslinien 10A und 40A
- Rasche Erreichbarkeit von U6 Währinger Straße / Volksoper

Damit ist sowohl die Innenstadt als auch der Gürtelbereich schnell und bequem erreichbar.

Der Immobilienmakler erklärt, dass er – entgegen dem in der Immobilienwirtschaft üblichen Geschäftsgebrauch des Doppelmaklers – einseitig nur für den Vermieter tätig ist.

Infrastruktur / Entfernungen

Gesundheit

Arzt <50m

Apotheke <225m

Klinik <250m

Krankenhaus <725m

Kinder & Schulen

Schule <175m

Kindergarten <200m

Universität <975m

Höhere Schule <775m

Nahversorgung

Supermarkt <275m

Bäckerei <250m
Einkaufszentrum <500m

Sonstige

Geldautomat <375m
Bank <375m
Post <425m
Polizei <275m

Verkehr

Bus <400m
U-Bahn <425m
Straßenbahn <250m
Bahnhof <450m
Autobahnanschluss <2.800m

Angaben Entfernung Luftlinie / Quelle: OpenStreetMap